

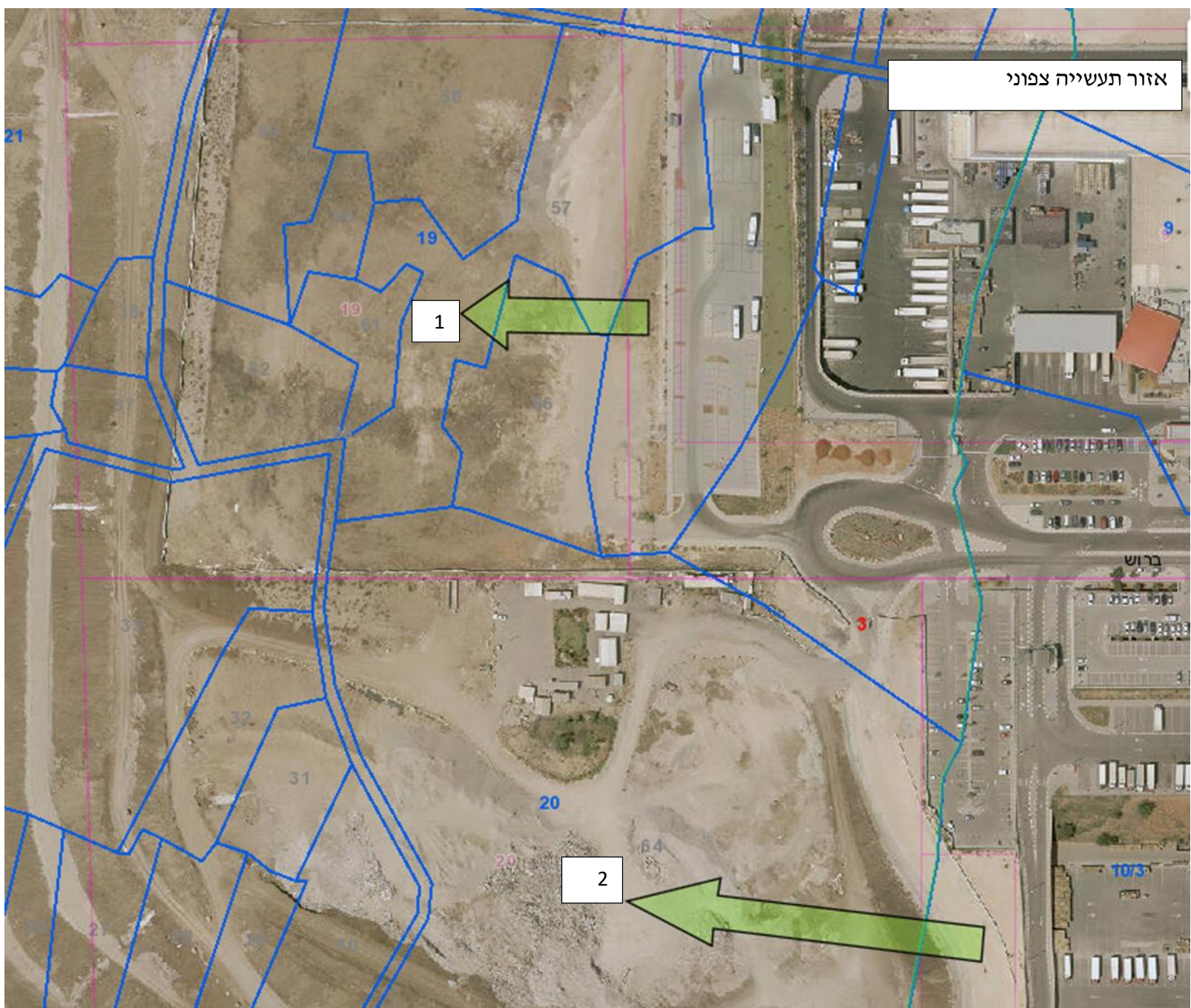
פרוגרמה לשטחי ציבור/ מבנה ציבור :מועצה מקומית שהם

הערות	תאריך סיום ההקצאה	החלטת מליאת המועצה	החלטת ו. הקצאות	מטרת שימוש	בעלות	עפ"י תכנית	מס' מגרש שטח מגרש (דונם)	חלקה	גוש	מס' סידורי	מיקום אזור תעשייה צפוני
מגרש פנוי				שטח חום מבנה ציבור	שהם	גז/401/10	19 39.97 דונם	,33,37,38,40,56 ,57,58,59,60,61 ,62,63,64	4609	1	
(1) מגרש פנוי				נופש וספורט	שהם	גז/401/10	20 60.48 דונם	,27,28,29,30,31,32 ,33,53	4609	2	

אזור תעשייה צפוני

1

2



פרוגרמה לשטחי ציבור/ מבנה ציבור - מועצה מקומית שהם

שימושים	תקופת ההסכם	החלטת מליאת המועצה	החלטת ו. הקצאות	מטרת שימוש	בעלות	עפ"י תכנית	מס' מגרש שטח מגרש	חלקה	גוש	מס' סידורי	מיקום שכונת כרמים
מועצה - חינוך				ביה"ס שלהבת	שהם	שה/9/69/13 אי'	301	86 44,87,88	4616 4617	1	
עמותת נעמת-בהסכם הקצאת קרקע	מיום 8.1.17 שנה 20	25.2.14	16.9.13	מעון ילדים קומת קרקע	שהם	שה/9/69/13 אי'	302	88,89,90,91,94 חלק מ- 86 .	4617	2	
בהסכם שכירות (מועצה) מבנה מעל מעון יום	1.7.16 30.5.21			מרפאה קומה אי'	שהם	שה/9/69/13 אי'			4617	3	
מבנה ציבור מבנה חינוך				גן-בשמת גן-תמר	שהם	שה/9/69/13 אי'		104 89,90,94,118,159	4616 4617	4	

שכונת כרמים



פרוגרמה לשטחי ציבור/ מבנה ציבור מועצה מקומית שהם

מיקום שכונת טללים	מס' סידורי	גוש	חלקה	מגרש	עפ"י תוכנית	בעלות	מטרת ההקצאה או השימוש	החלטת ו. הקצאות	החלטת מליאת המועצה	תקופת ההסכם	הערות
	1	6846 (4616)	78	5334	גז/במ/69/10	שהם	בית כנסת	18.7.13	17.9.13	10.10.2026	הקצאת קרקע – עמותה שכונה ט'. הקצאת קרקע – עמותה שכונה ט'.
	2	6846		5334	גז/במ/69/10	שהם	מרפאת שיניים	-	-		בהסכם שכירות עם המועצה
	3	6846	75	5331	גז/במ/69/10	שהם	מטרו מרכז צעירים	-	-	-	מופעל ע"י ח.מש (1)
	4	6846	76	5332	גז/במ/69/10	שהם	גן ילדים (חב"ד)	-	-	-	בשכירות-מועצה
	5	6846	77	5333	גז/במ/69/10	שהם	אולם ספורט רבין	-	-	-	מועצה – חינוך
	6	6846	74	5337	גז/במ/69/10	שהם	ביה"ס רבין	-	-	-	מועצה - חינוך

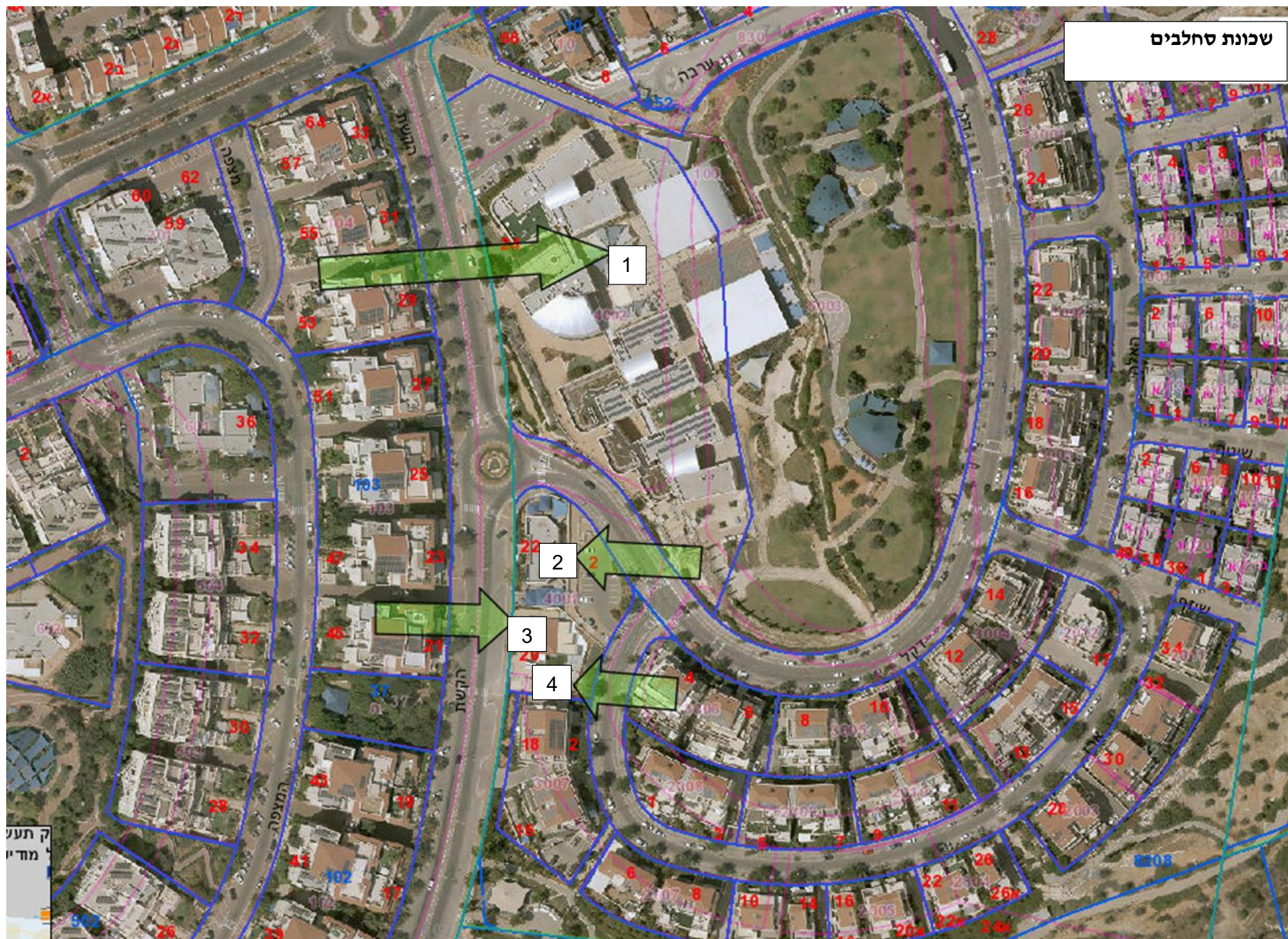
שכונת טללים



פרוגרמה לשטחי ציבור/ מבנה ציבור - מועצה מקומית שהם

מיקום שכונת סחלבים	מס' סידורי	גוש	חלקה	מס' מגרש שטח	עפ"י תוכנית	בעלות	מטרת ההקצאה או השימוש	החלטת ו. הקצאות	החלטת מליאת המועצה	תקופת ההסכם	הערות
	1	6848	23	4002 הקשת 24	שה/69/9/12	שהם	חטי"ב יהלום	-	-	-	מועצה - חינוך
	2				שה/69/9/12	שהם	גני ילדים				מועצה - חינוך
	3		22	4001 דקל 2	שה/69/9/12	שהם	בית כנסת "נר ברוך"	25.3.10	27.4.2010	25 שנה	שטח המגרש 625 מ"ר מ"ר .
	4			חלק מהמגרש דקל 2	שה/69/9/12	שהם	מחסו גמ"ח יד משהם	3.5.21	15.6.21	שנה 9.8.21 8.8.22	שטח חום (1) 512 מ"ר . מבנה ציבור

שכונת סחלים



ק תע  
מדי

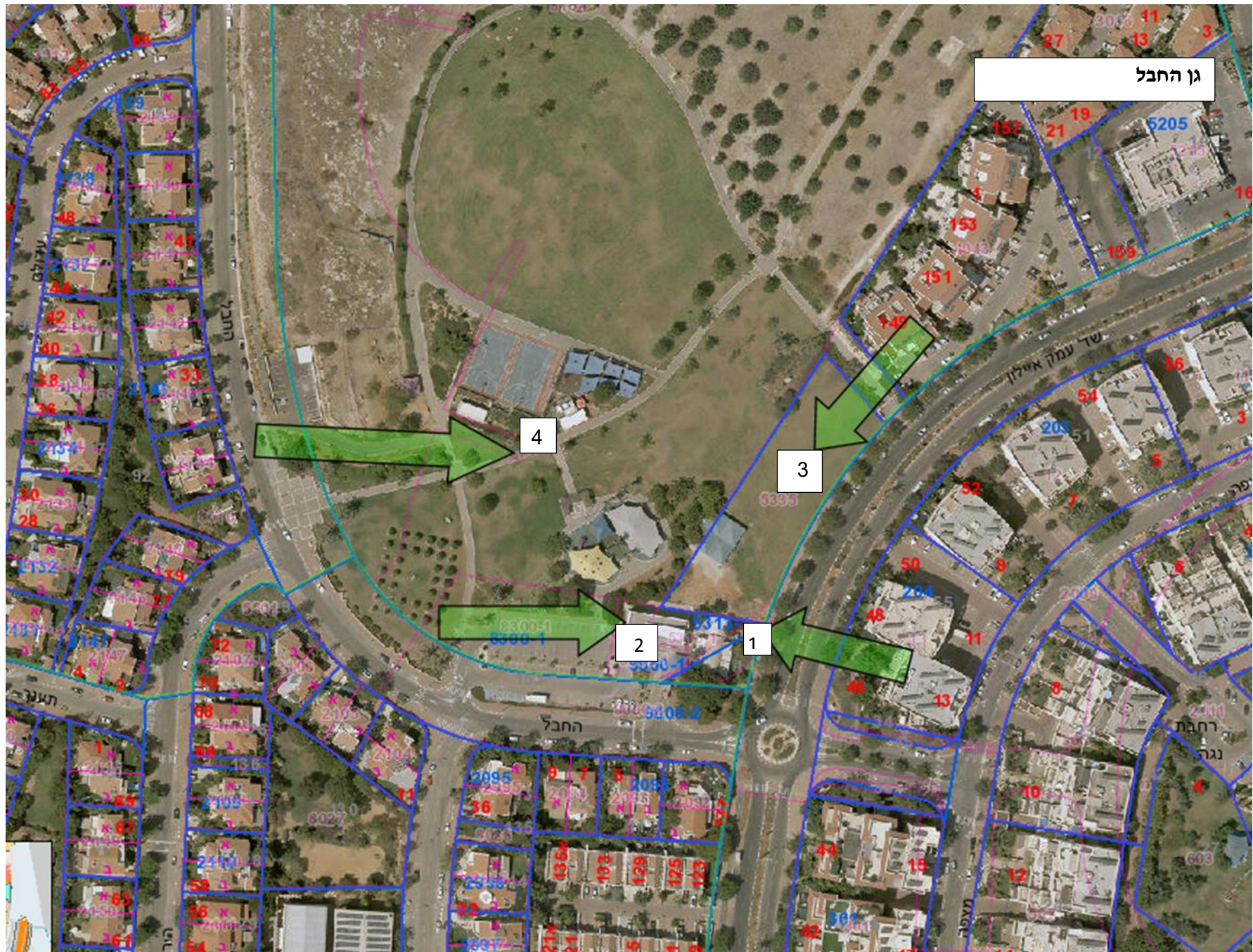
**פרוגרמה לשטחי ציבור/ מבנה ציבור - מועצה מקומית שהם**

מיקום שכונת חמניות	מס' סידורי	גוש	חלקה	מגרש	עפ"י תוכנית	בעלות	מטרת ההקצאה או השימוש	החלטת ו. הקצאות	החלטת מליאת המועצה	תקופת ההסכם	הערות
	1	6849	25	601	שה/מק/69/111	שהם	מרכז אתג"ר מבנים ומוסדות ציבור	-	-	-	בהפעלת החברה העירונית
	2	684	26	602	שה/מק/69/111	שהם	מעון יום חמניות	27.5.08	15.7.08	25 שנה	הקצאת קרקע – מופעל ע"י נעמת
	3		27	603	שה/מק/69/111	שהם	מגרש פנוי	-	-	-	שטח חום 2.86 דונם
	4		28	604	שה/מק/69/111	שהם	מגרש פנוי	-	-	-	שטח חום 1.85 דונם
	5		29	605	שה/מק/69/111	שהם	מגרש פנוי	-	-	-	שטח חום 1.39 דונם
	6	6852	8	5101	שה/מק/69/11	שהם	כותר פיס, ספריה	-	-	-	גורם מתפעל ח.מ.ש
	7				שה/מק/69/11	שהם	ביה"ס צוקים	-	-	-	מועצה - חינוך
	8				שה/מק/69/11	שהם	בית התרבות	-	-	-	גורם מתפעל ח.מ.ש
	9				שה/מק/69/11	שהם	אולם ספורט + ספורטילנד	-	-	-	משולב - בשימוש ביה"ס + מושכר.



פרוגרמה לשטחי ציבור/ מבנה ציבור - מועצה מקומית שהם

מיקום גן החבל	מס סידורי	גוש	חלקה	מגרש	עפ"י תוכנית	בעלות	מטרת ההקצאה או שימוש	החלטת ו. הקצאות	החלטת מליאה המועצה	תקופת ההסכם	הערות
	1	6847	13	5313-1	שה/מק/ 24	שהם	פנוי	-	-	-	שטח חום גודל 1.1. דונם (1)
	2			5313-1	שה/מק/ 24	שהם	בית כנסת- זכור לאברהם	24.10.2006	27.2.2007	25 שנה	הקצאת קרקע שטח מגרש 436 מ"ר – שטח בנוי 391 מ"ר
	3		13	5335	גז/במ/ 69/ 10	מ. מ. ישראל	פנוי				3.39 דונם.
	4		13	8154	4210673848 (תביע מאושרת)	שהם	קיוסק + שירותים				מושכר ע"י חכ"ל (3) שטח כללי 2.2 דונם – בנוי – 200 מ"ר .



גן החבל

4

3

2

1

**פרוגרמה לשטחי ציבור - מועצה מקומית שהם**

מיקום שכונת גבעולים	מס' סידורי	גוש	חלקה	מגרש	עפ"י תוכנית	בעלות	מטרת ההקצאה או שימוש	החלטת ו. הקצאות	החלטת מליאת המועצה	תקופת ההסכם	הערות
	1	6850	127	5313-2	שה/מק/30	שהם	בית הגמלאי			-	גורם מתפעל ח.מ.ש
	2		126	5312	גז/במ/69 / 9	שהם	ביה"ס אבן חן			-	מועצה - חינוך
	3		123 122	5308 5309	שה/ /69 /9 /5308	רמ"י	בית ספר דמוקרטי + גני ילדים				תב"ע מאושרת למגורים (2) ייצא לשיווק בינוי 8 יח' דיור.
	4		124	5310	שה/מק/69 / 11	שהם	גן חצב גן חגית			-	מועצה – חינוך מועצה - מושכר
	5		125	5311	שה/מק/69 / 11	שהם	בית כנסת- שמחת משה			2030	הקצאת קרקע

שכונת גבעולים



3

4

5

2

1

**פרוגרמה לשטחי ציבור - מועצה מקומית שהם**

**מקרא סימון בצהוב: תוספת לפרוגרמה  סימון בירוק מגרש ריק**

מיקום שכונת ברושים	מס' סידורי	גוש	חלקה	מגרש	עפ"י תוכנית	בעלות	מטרת ההקצאה או שימוש	החלטת ו. הקצאות	החלטת מליאה	תקופת ההסכם	הערות
	1		87	5604	גז/במ/69/10	שהם	מועדון נוער הבית הסגול	-	-	-	גורם מתפעל ח.מ.ש
	2			5604	גז/במ/69/10	שהם	<b>תנועת נוער הצופים שבט ראם</b>	-	-	-	גורם מתפעל ח.מ.ש (1) בהקצאת קרקע
	3			5604	גז/במ/69/10	שהם	אומניות הבמה	-	-	-	גורם מתפעל ח.מ.ש
	4			5604	גז/במ/69/10	שהם	תיכון שהם	-	-	-	מועצה חינוך - אחה"צ קהילה
	5			5604	גז/במ/69/10	שהם	אולם ספורט	-	-	-	מועצה - חינוך + אחה"צ קהילה.
	6		86	5401	שה/מק/69/11	שהם	מבנה ציבור - בנין המועצה	-	-	-	



שכונת ברושים

2

1

4

5

3

6

95

83

6

30

9

28

8031

5604

51

32

1025

1026

1027

8003

1051

1052

1053

180

1055

177

83

70

86

68

23

89

2126

15

13

11

9

2123

2124

35

34

24

37

38

18

14

25

23

21

19

17

15

13

11

9

7

5

3

1

18

1631

1037

1033

60

1034

1038

1041

1042

1043

1044

1045

18

16

14

12

10

8

6

4

2

2262

19

17

15

13

11

9

7

5

3

1

1

1

1

3

1

1

1

1

1

1

1

3

1

1

1

1

1

1

1

1

1

1

1

1

1

1

1

1

1

1

1

1

1

1

1

1

1

1

1

1

1

1

1

1

83

83

83

83

83

83

83

47

47

47

47

47

47

47

83

83

83

83

83

83

83

70

70

70

70

70

68

68

68

68

45

45

45

45

45

45

45

45

45

45

45

45

45

45

45

45

45

45

45

45

45

45

45

45

45

45

45

45

45

45

45

45

45

45

45

45

45

45

45

45

45

45

45

45

45

45

45

45

45

45

45

45

45

45

45

45

45

45

45

45

45

45

45

45

45

45

45

45

45

45

45

45

45

45

45

45

45

45

45

45

45

45

45

45

45

45

45

45

45

45

45

45

45

45

45

45

45

45

45

45

45

45

45

45

45

45

45

45

45

45

45

45

45

45

45

45

45

45

45

45

45

45

45

45

45

45

45

45

45

45

45

45

45

45

45

45

45

45

45

45

45

45

45

45

45

**פרוגרמה לשטחי ציבור - מועצה מקומית שהם**

הערות	תקופת ההסכם	החלטת מליאה	החלטת ו. הקצאות	מטרת שימוש	בעלות	עפ"י תוכנית	מגרש	חלקה	גוש	מס' סידורי	מיקום שכונת יעלים
גורם מתפעל ח.מ.ש	-	-	-	מעון יום - שגיא	שהם	גז/במו/69 / 9	5317	74	6853	1	
מועצה – חינוך	-	-	-	גן חרצית גן מרגנית	שהם	גז/במו/69 / 9	5319	75		2	
בהסכם שכירות עם מועצה	-	-	-	כתת גן – מושכר כיתת גן – מושכר	שהם	גז/במו/69 / 9	5318			4	

שכונת יעלים



1

2

3

פרוגרמה לשטחי ציבור - מועצה מקומית שהם

מיקום שכונת יובלים	מס' סידורי	גוש	חלקה	מגרש	עפ"י תוכנית	בעלות	מטרת שימוש	החלטת ו. הקצאות	החלטת מליאה	תקופת ההסכם	הערות
	1	6854	34	5320	שה/מק/69/11	שהם	ביה"ס אבני החושן	-	-	-	מועצה – חינוך
	2			5320	שה/מק/69/11	שהם	בית מדרש בית כנסת שכונתי	-	-	-	מועצה - חינוך בהסכם שימוש עם המועצה (1)
	3			5320	שה/מק/69/11	שהם	אולם ספורט				מועצה – חינוך
	4			5320	שה/מק/69/11	שהם	בית כנסת – דורות אברהם	8.7.10	27.7.10	25	בהסכם הקצאת קרקע
	5			5338	גז/במ/69/10	שהם	מקווה גברים				מועצה- דת
	6			5338	גז/במ/69/10	שהם	בית כנסת מכבים				באישור מליאה משנת 2002 (2)
	7		55	5320	שה/מק/69/11	שהם	מקווה נשים	-	-	-	מועצה – דת



**פרוגרמה לשטחי ציבור - מועצה מקומית שהם**

מיקום שכונת ורדים	מס' סידורי	גוש	חלקה	מגרש	עפ"י תוכנית	מטרת שימוש	בעלות	החלטת .ו הקצאות	החלטת מליאה	תקופת ההסכם	הערות
	1	5321	35	שהם	שה/מק/69 / 11	ש. פסיכולוגי	שהם	-	-	מועצה - מועצה- חינוך (1)	מועצה – רווחה מבנה מעל גני הילדים
	2	5321			שה/מק/69 / 11	גני ילדים					מועצה – חינוך קומת קרקע
	3	5321		שהם	שה/מק/69 / 11	גני ילדים	-	-	-		מועצה - חינוך
	4					מעון מכבים					גורם מתפעל ח.מ.ש (1)
	5	6854	35	5321/ 1	שה/מק/69 / 11	תנועת נוער	שהם	8.7.10	27.7.10	2015	בני עקיבא בהסכם הקצאה גורם מתפעל ח.מ.ש
	6		54			קריית ספרא					מנייני תפילה בתי כנסת (באישור מליאה משנת 2002.

שכונת ורדים



פרוגרמה לשטחי ציבור/ מבנה ציבור - מועצה מקומית שהם

מיקום שכונת אלונים	מס' סידורי	גוש	חלקה	מגרש	עפ"י תוכנית	מטרת שימוש	בעלות	החלטת ו. הקצאות	החלטת מליאה	תקופת ההסכם	הערות
	1	6855	208	5339	גז/במ/69/10	מבנה רווחה	שהם	-	-	-	מועצה – רווחה (1) כ- 460 מ"ר
	2			5339	גז/במ/69/10	סניף יד שרה	שהם	3.11.16	20.12.16	15.12.21	בקצאת קרקע (2) 50 מ"ר.
	3		210	5339	גז/במ/69/10	מועדונית	שהם				(חינוך מיוחד) מועצה- אגף חינוך
	4			5339	גז/במ/69/10	בית המתנדב	שהם				מועצה
	5		262	5324	גז/במ/69/10	תנועת נוער הצופים שבט עמית	שהם	8.7.10	22.7.10	2015	הצופים בהסכם הקצאה – גורם מתפעל ח.מ.ש
	6	6864	64	617	גז/במ/69/10	שטח חום מגרש פנוי	שהם	-	-	-	שטח מגרש 1.4 דונם.
	7	6848	62	618	גז/במ/69/9	גנים בחינוך אנטרופוסופי	שהם	-	-	-	בהסכם הקצאה ל- 2 כיתות גן
	8				גז/במ/69/9	גני ילדים	שהם				מועצה – חינוך(2) כיתות גן )

שכונת אלונים



שכונת אלונים- המשך



6

7

8

**פרוגרמה לשטחי ציבור/ מבנה ציבור - מועצה מקומית שהם**

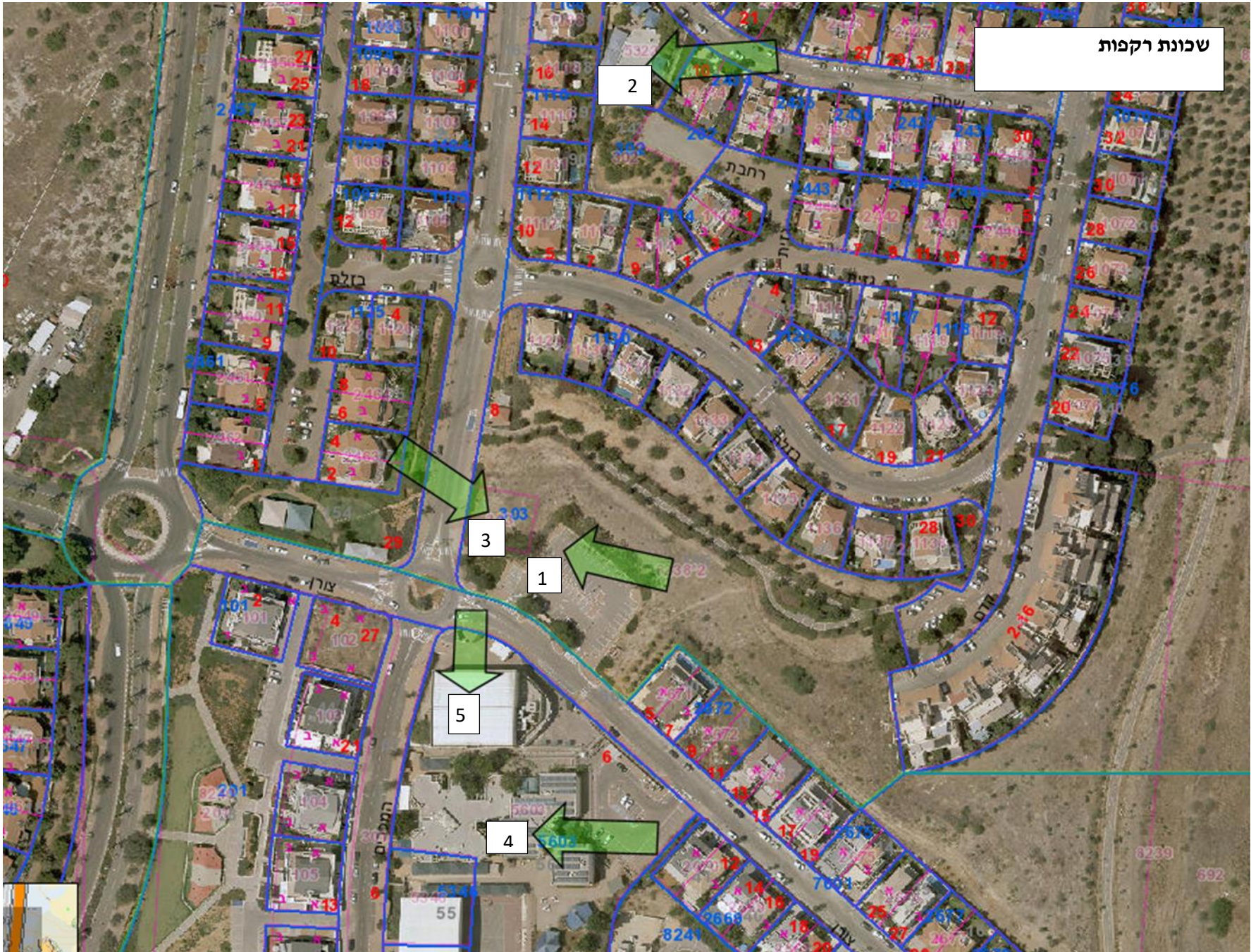
הערות	תקופת ההסכם	החלטת מליאת המועצה	ה.ועדת הקצאות	מטרת שימוש	בעלות	עפ"י תוכנית	מגרש	חלקה	גוש	מס' סידורי	מיקום גן המגדל
גורם מתפעל חכ"ל	-	-	-	מועדון ספורט	שהם	שה/מק/69 / 11	8095	1	6858	1	
מועצה- תחזוקה שטח המגרש 2.8 דונם	-	-	-	מחסני המועצה	שהם	תב"ע 4210405399	8095	5	6858	2	



**פרוגרמה לשטחי ציבור/ מבנה ציבור - מועצה מקומית שהם**

מיקום שכונת רקפות	מס' סידורי	גוש	חלקה	מגרש	עפ"י תוכנית	בעלות	מטרת שימוש	החלטת ו. הקצאות	החלטת מליאת מועצה	תקופת ההסכם	הערות
	1	6859	143	5323	גז/במ/69/10	שהם	שטח חום	-	-	-	משמש כחניה לטובת גניי
	2		144	5322	גז/במ/69/10	שהם	גן שקד גן ערבה	-	-	-	מועצה - חינוך
	3	5909	155	303	שה/מק/30	שהם	שטח חום מגרש פנוי ייעוד מבנה ציבור מבנה חינוך	-	-	-	שטח המגרש חצי דונם
	4	5909	56	5603	גז/במ/69/10	שהם	ביה"ס ניצנים	-	-	-	מועצה- חינוך
	5			5345 5346	גז/במ/69/10	שהם	אולם ספורט	-	-	-	מועצה – חינוך

שכונת רקפות



2

3

1

5

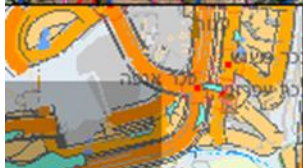
4



פרוגרמה לשטחי ציבור/ מבנה ציבור - מועצה מקומית שהם

שכונת הדסים	מס' סידורי	גוש	חלקה	מגרש	עפ" תוכנית	מטרת שימוש	בעלות	החלטת נ. הקצאות	החלטת מליאה	תקופת ההסכם	הערות
	1	6861	37	5342	גז/במ/69/10	בית כנסת	שהם	18.7.06	27.2.07	27.2.2007	בקצאת קרקע עמותה אחדות ישראל ל- 25 שנה
	2	6861	37	5342	גז/במ/69/10	בית כנסת	שהם	18.7.06	27.2.07	27.2.2007	בהליך הקצאת קרקע עמותה מי להי אלי ל- 25 שנה
	3	6861	46	8224	שה/מק/69/11	מגרש כדורגל	שהם	-	-	-	גורם מתפעל ח.מ.ש )
	4	6860	46	5343	גז/במ/69/10	כיתת גן	שהם				מבנה (כתת גן)(1)
	5	6860	46	5343	גז/במ/69/10	גן רימון	שהם	-	-	-	מועצה - חינוך
	6	6860	47	5344	גז/במ/69/10	מבנה יביל בית כנסת רפורמי	שהם	26.11.19	26.1.21	10 שנים 10 + שנים	

שכונת הדסים

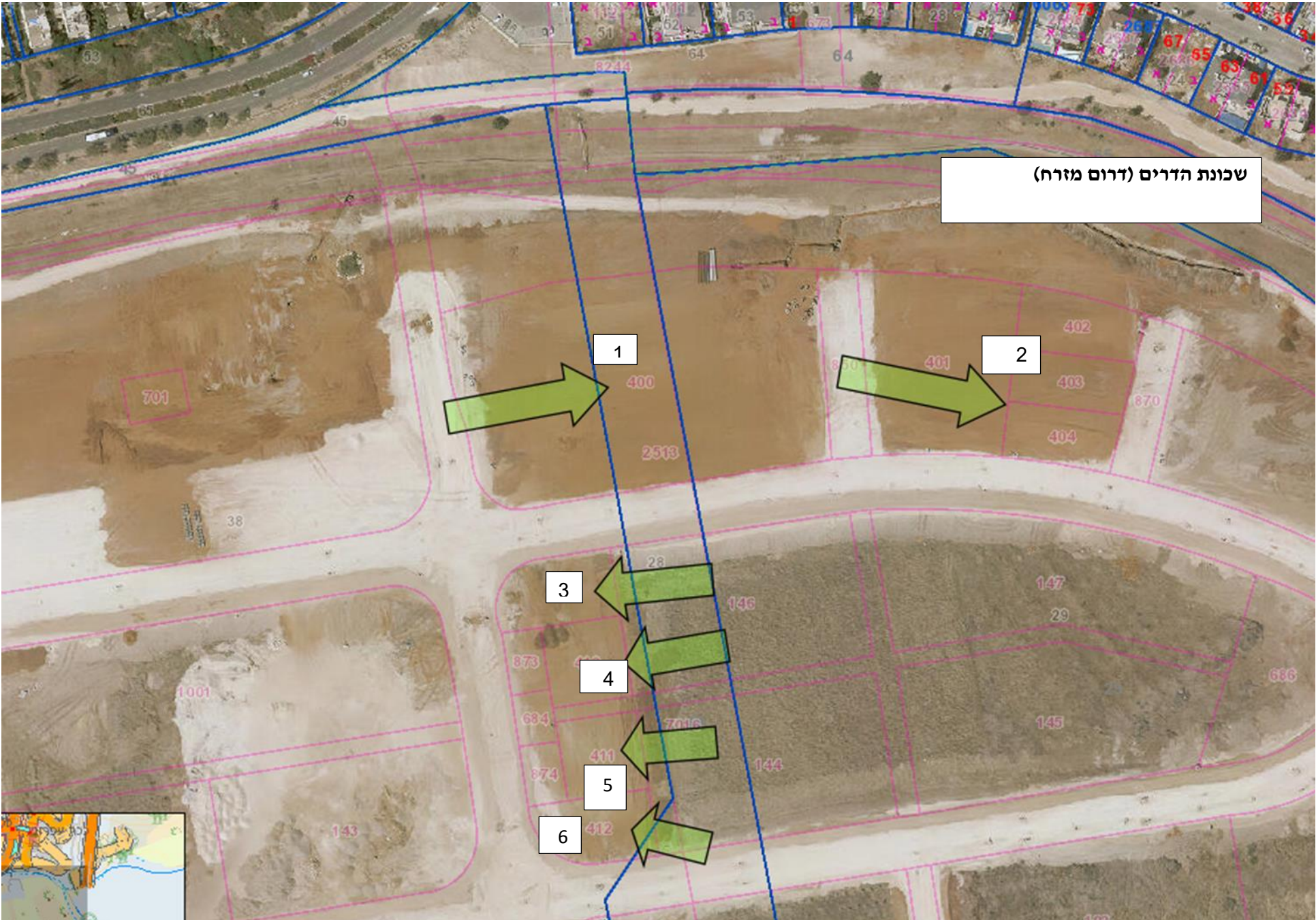


פרוגרמה לשטחי ציבור/ מבנה ציבור - מועצה מקומית שהם

מיקום שכונת הזרים	מס'/ סידורי	גוש	חלקה	מגרש	עפ"י תכנית	בעלות	מטרת שימוש	החלטת ו. הקצאות	החלטת מליאה	תקופת ההסכם	הערות
	1	7331	20	400	תמ"ל 1007	שהם	מבנים ומוסדות ציבור ודת				
	2	7331		4001	"	"	מבנים ומוסדות ציבור				
	3	7331	19	409	"	"	מבנים ומוסדות ציבור מעון יום עמותת אמילי	17.12.19	29.12.20	20 שנה - 1.9.21 31.8.41	הסכם הפעלה והסכם הקצאה
	4		18	410	"	"	מבנים ומוסדות ציבור				
	5		17	411	"	"	מבנים ומוסדות ציבור				
	6		16	412	"	"	מבנים ומוסדות ציבור ודת				
	7	7330	9	405	"	"	מבנים ומוסדות ציבור				
	8		10	406	"	"	מבנים ומוסדות ציבור				
	9		11	407	"	"	מבנים ומוסדות ציבור				
	10		12	408	"	"	מבנים ומוסדות ציבור ודת				

הערות	תקופת ההסכם	החלטת מליאה	החלטת ו. הקצאות	מטרת שימוש	בעלות	עפ"י תכנית	מגרש	חלקה	גוש	מס' / סידורי	מיקום שכונת הדרים
בגיבוש בסכם עם עמותת שק"ל				בית לחיים מעון למגורים - מיוחד	"	"	413	5		11	
				מבנים ומוסדות ציבור ודת	"	"	414	15		12	
				מבנה ציבור/ תרבות וספורט	"	"	415	16		13	
				ספורט ונופש	"	"	690			14	

- מבנים ומוסדות ציבור : שימושים :  
מבני ציבור המשמשים לחינוך, תרבות, ספורט, בריאות, דת, קהילה ורווחה. בהתאם לתמ"ל 1007 .



שכונת הדרים (דרום מזרח)

1



2



3



4



5



6



שכונת הדרים (דרום מערב)



14

7

8

9

10

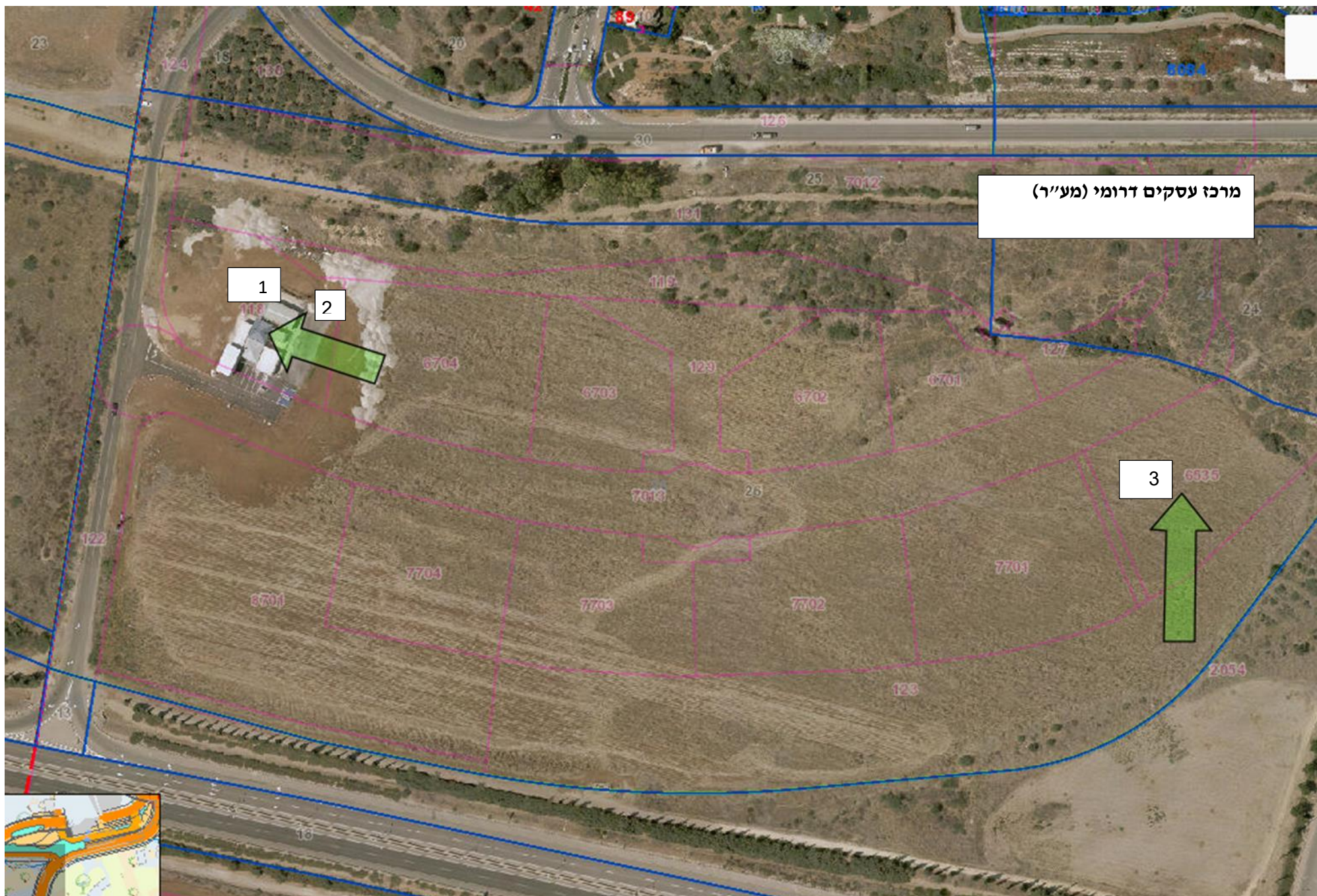
13

12

11

פרוגרמה לשטחי ציבור/ מבנה ציבור - מועצה מקומית שהם

הערות	תקופת ההסכם	החלטת מליאה	החלטת ו. הקצאות	מטרת שימוש	בעלות	עפ"י תכנית	מגרש	חלקה	גוש	מס' סידורי	מיקום מרכז עסקים דרומי (מע"ר)
2 דונם				הועבר לכיבוי אש, דיור ממשלתי, להקמת מבנה לתחנת קבע	בוטלה הפקעה	תמ"ל 1007	A- 118			1	
בהסכם עם הדיור הממשלתי 3/20				מתחם חירום : מבנה משטרה 102 מ"ר + מחסן נשק	מועצה	תמ"ל 1007	C- 118			2	
מבנה יביל (זמני)				נקודת כיבוי אש							
מבנה יביל				מבנה ביטחון							
מבנה				ממ"מ (מרחב מוגן) + מבנה שירותים נגישים							
מבנה 100 מ"ר				מחסן חירום							
3.2 דונם שטח חום				מבנה ציבור			B 6535			3	



מרכז עסקים דרומי (מע"ר)

1

2

3



