



מועצה מקומית שרהם פרוגרמה לשטחי ציבור

אושרה במליאת המועצה (מס' 5)

16.3.2017

יוני 2017

פרוגרמה לשטחי ציבור/ מבנה ציבור - מועצה מקומית שהם - אושרה במליאת המועצה (מס' 5) ביום 13.6.2017
הנתונים נלקחו ממפת גושים וחלקות החדשה - עדי מדידות והנדסה בע"מ - מיום 7.12.16

שכונה	גוש	חלקה	מגרש	עפ"י תכנית	בעלות	מטרת שימוש	החלטת ו. הקצאות	החלטת מליאת המועצה	תאריך סיום ההקצאה	הערות
אזור תעשייה צפוני	4609		19	גז/401/10	שהם	שטח חום				(1)

עדכון פרוגרמה - (1) מגרש 19 א.ת צפוני שהם

44
תעודת קניין
מס' 100

123.04

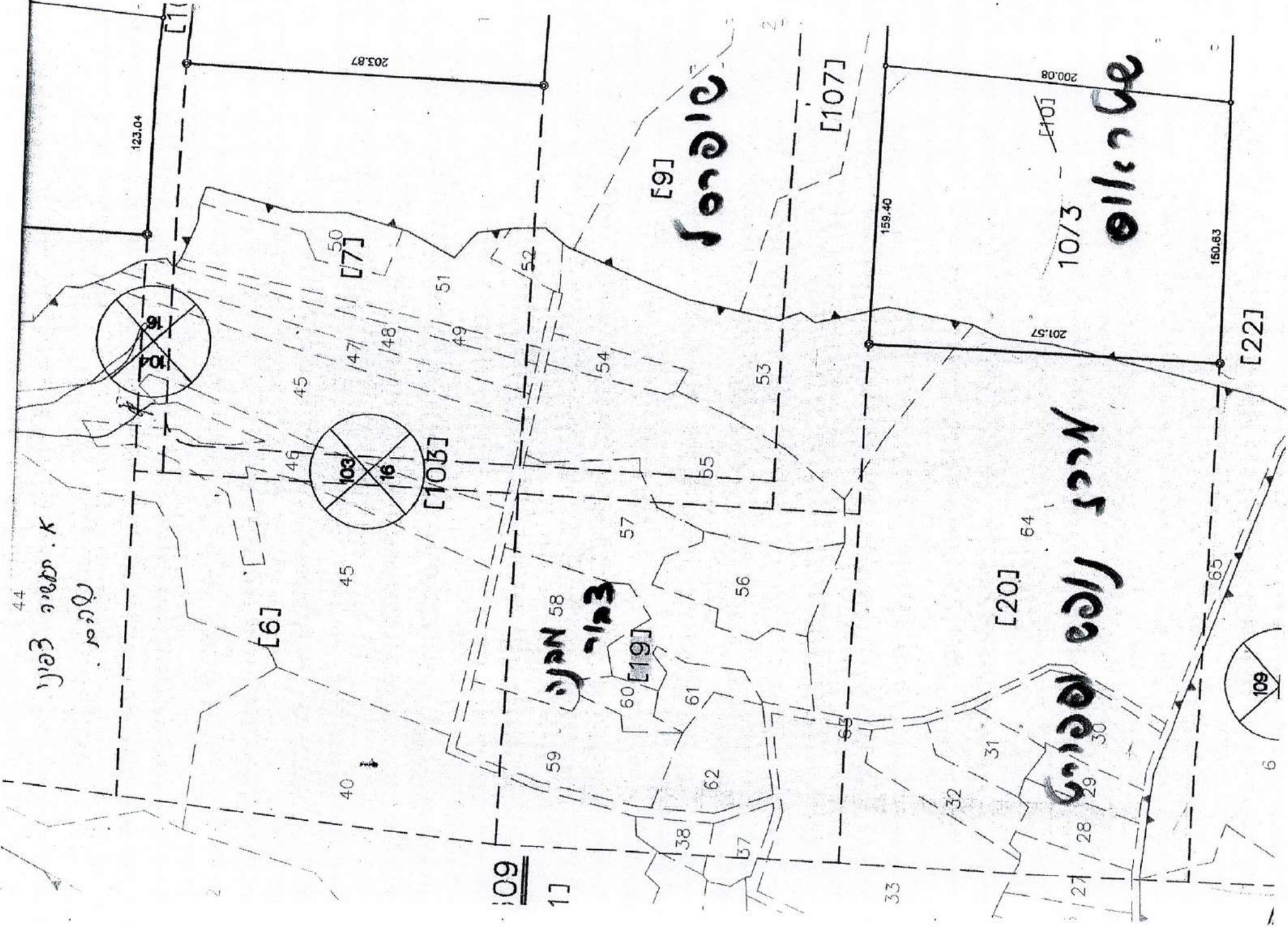
203.87

200.08

159.40

201.57

150.83



[6]

[103]

[19]

[107]

[20]

[22]

[109]

17

מס' 103

מס' 107

מס' 200

[9]

מס' 107

10/3

מס' 100

109

6

פרוגרמה לשטחי ציבור/ מבנה ציבור - מועצה מקומית שהם

שכונה	גוש	חלקה	מגרש	עפ"י תכנית	בעלות	מטרת שימוש	החלטת ו. הקצאות	החלטת מליאת המועצה	תקופת ההסכם	הערות
כרמים	4616	86	301	שה/69/9/13 א'	שהם	ביה"ס שלהבת				מועצה - חינוך
	4617	44,87,88								
	4617	88,89,90,91,94 חלק מ-86 .	302	שה/69/9/13 א'	שהם	מעון ילדים	16.9.13	25.2.14	8.1.17 ל-20 שנה + אופציה	הקצאת קרקע עמותת נעמת (1)
	4617		302	שה/69/9/13 א'	שהם	מרפאה מכבי פארם			1.7.16 30.5.21	הסכם שכירות (2)
	4616 4617	104 89,90,94,118,159	302	שה/69/9/13 א'	שהם	גן ילדים גן ילדים				מועצה - חינוך (3)

עדכון פרוגרמה : (1) מגרש 302 מעון יום עינב
 (2) מגרש 302 – מרפאה מכבי פארם
 (3) מגרש 302 גני ילדים כרמים

**פרוגרמה לשטחי ציבור/ מבנה ציבור מועצה מקומית שהם
הנתונים נלקחו ממפת גושים וחלקות החדשה – מיום 7.12.16**

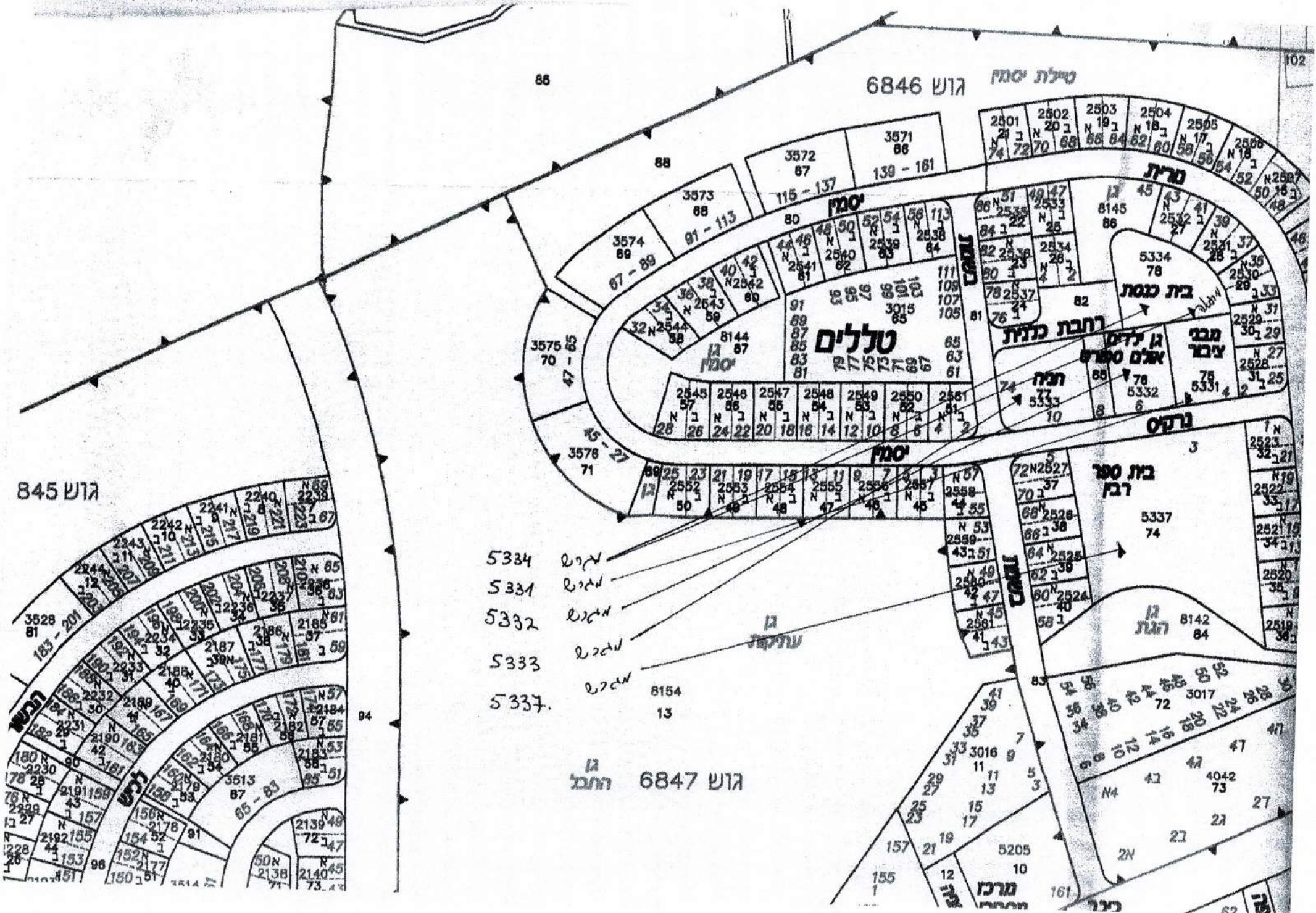
שכונה	גוש	חלקה	מגרש	עפ"י תוכנית	בעלות	מטרת ההקצאה או השימוש	החלטת 1. הקצאות	החלטת מליאת המועצה	תקופת ההסכם	הערות
טללים	6846 (4616)	78	5334	גז/במ/69/10	שהם	בית כנסת	18.7.13	17.9.13	10.10.2026	הקצאת קרקע – עמותה שכונה ט".
	6846	78	5334	גז/במ/69/10	שהם	מרפאת שיניים	-	-		בהסכם שכירות עם המועצה
	6846	75	5331	גז/במ/69/10	שהם	מבנה מעון יום-פנוי	-	-	-	פנוי (1)
	6846	76	5332	גז/במ/69/10	שהם	גן תמר גן בשמת	-	-	-	מועצה - חינוך
	6846	77	5333	גז/במ/69/10	שהם	אולם ספורט רבין	-	-	-	מועצה – חינוך
	6846	74	5337	גז/במ/69/10	שהם	ביה"ס רבין	-	-	-	מועצה - חינוך

עדכון פרוגרמה : (1) מגרש 5331, מבנה פנוי - מעון יום 3 כיתות.

86

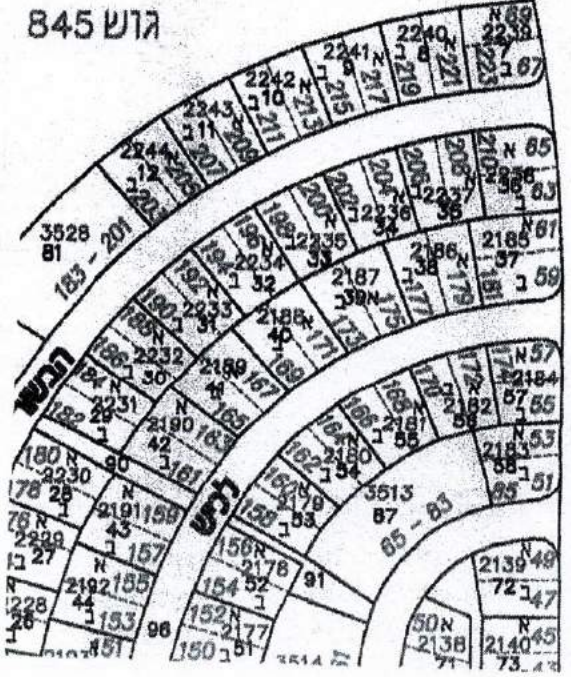
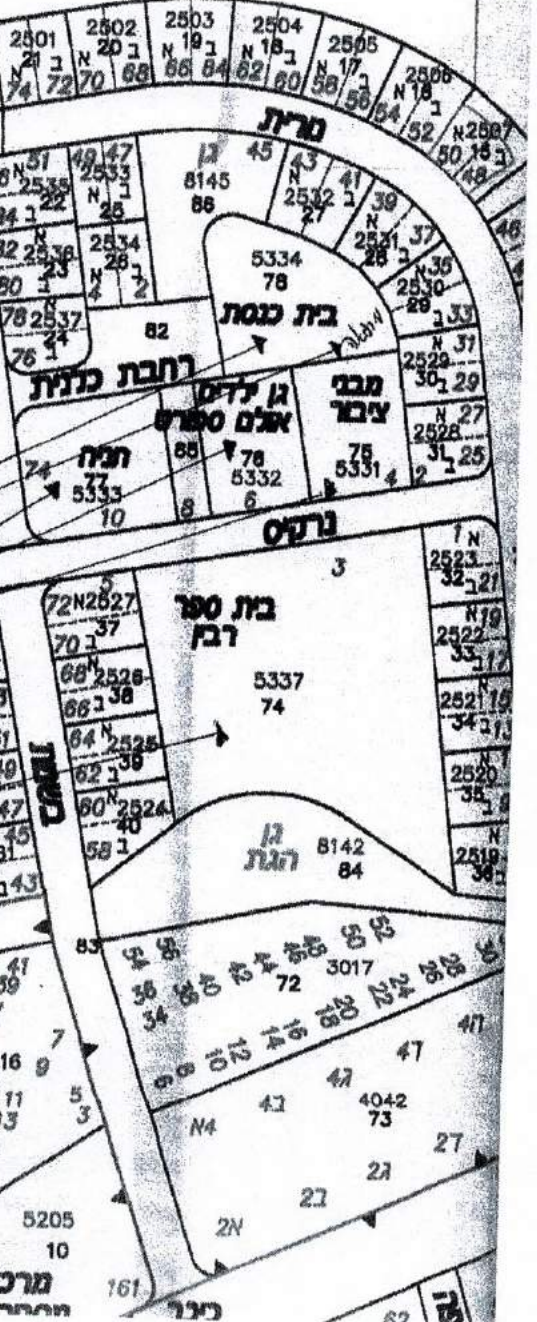
טילת יסמו גוש 6846

גוש 845



- 5334 אהרן
- 5331 אהרן
- 5332 אהרן
- 5333 אהרן
- 5337 אהרן

גוש 6847 התת ג'



פרוגרמה לשטחי ציבור/ מבנה ציבור - מועצה מקומית שהם
 הנתונים נלקחו ממפת גושים וחלקות החדשה – מיום 7.12.16

שכונה	גוש	חלקה	מגרש	עפ"י תוכנית	בעלות	מטרת ההקצאה או השימוש	החלטת 1. הקצאות	החלטת מליאת המועצה	תקופת ההסכם	הערות
סחלבים	6848	23	4002	שה/69/9/12	שהם	חטי"ב יהלום	-	-	-	מועצה - חינוך
	6848	22	4001	שה/69/9/12	שהם	בית כנסת "נר ברוך"	25.3.10	27.4.2010	25 שנה	בהליך הקצאת קרקע
	6848	22	4001	שה/69/9/12	שהם	שטח חום	-	-	-	מגרש פנוי (1)
	6848	22	4001	שה/69/9/12	שהם	גן נופר גן דולב	-	-	-	מועצה - חינוך

עדכון פרוגרמה : (1) מגרש 4001 שטח חום

**פרוגרמה לשטחי ציבור/ מבנה ציבור - מועצה מקומית שהם
הנתונים נלקחו ממפת גושים וחלקות החדשה – מיום 7.12.16**

שכונה	גוש	חלקה	מגרש	עפ"י תוכנית	בעלות	מטרת ההקצאה או השימוש	החלטת ו. הקצאות	החלטת מליאת המועצה	תקופת ההסכם	הערות
חמניות	6849	25	601	שה/מק/69/111	שהם	מרכז אתג"ר	-	-	-	בהפעלת החברה העירונית
	6849	26	602	שה/מק/69/111	שהם	מעון יום – חמניות	27.5.08	15.7.08	25 שנה	הקצאת קרקע – מופעל ע"י נעמת
	6849	27	603	שה/מק/69/111	שהם	מגרש פנוי	-	-	-	-
	6849	28	604	שה/מק/69/111	שהם	מגרש פנוי	-	-	-	-
	6849	29	605	שה/מק/69/111	שהם	מגרש פנוי	-	-	-	-

פרוגרמה לשטחי ציבור/ מבנה ציבור - מועצה מקומית שהם
הנתונים נלקחו ממפת גושים וחלקות החדשה – מיום 7.12.16

שכונה	גוש	חלקה	מגרש	עפ"י תוכנית	בעלות	מטרת ההקצאה או שימוש	החלטת ו. הקצאות	החלטת מליאה המועצה	תקופת ההסכם	הערות
גן החבל	6847	13	5313-1	שה/מק/ 24	שהם	משטרה, בטחון	-	-	-	מועצה צרכי ציבור (1)
	6847	13	5313-1	שה/מק/ 24	שהם	בית כנסת- זכור לאברהם	24.10.2006	27.2.2007	25 שנה	הקצאת קרקע
	6847	13	5335	גז/במ/69/ 10	שהם	שטח חום				מגרש פנוי (2)
	6847	13	8154	שה/מק/69/ 11	שהם	קיוסק				מושכר ע"י חכ"ל (3)

עדכון פרוגרמה גן החבל (1): מגרש 5313-1 : משטרה, בטחון
(2) מגרש 5335 : שטח חום.
(3) מגרש 8154 - קיוסק

פרוגרמה לשטחי ציבור - מועצה מקומית שהם
הנתונים נלקחו ממפת גושים וחלקות החדשה – מיום 7.12.16

שכונה	גוש	חלקה	מגרש	עפ"י תוכנית	בעלות	מטרת ההקצאה או שימוש	החלטת ו. הקצאות	החלטת מליאת המועצה	תקופת ההסכם	הערות
גבעולים	6850	127	5313-2	שה/מק/30	שהם	מועדון גמלאים			-	גורם מתפעל ח.מ.ש
	6850	126	5312	גז/במ/69/9	שהם	ביה"ס אבן חן			-	מועצה - חינוך
	6850	122	5308	שה/69/9/5308	שהם	גן ילדים שחף				תב"ע מאושרת למגורים (1) במקום פועל גן דמוקרטי עד לשיווק המגרש
	6850	123 122	5308 5309	שה/69/9/5308	שהם	בית ספר				תב"ע מאושרת למגורים (2) במקום פועל ביה"ס דמוקרטי עד לשיווק המגרש
	6850	124	5310	שה/מק/69/11	שהם	גן חצב גן חגית			-	מועצה - חינוך מועצה - מושכר
	6850	125	5311	שה/מק/69/11	שהם	בית כנסת- שמחת משה			2030	הקצאת קרקע

עדכון פרוגרמה : (1-2) מגרשים 5308, 5309 תב"ע מאושרת למגורים

פרוגרמה לשטחי ציבור - מועצה מקומית שהם
הנתונים נלקחו ממפת גושים וחלקות החדשה - מיום 7.12.16

שכונה	גוש	חלקה	מגרש	עפ"י תוכנית	בעלות	מטרת ההקצאה או שימוש	החלטת ו. הקצאות	החלטת מליאה	תקופת ההסכם	הערות
ברושים	6852	8	5101	שה/מק/69/11	שהם	כותר פיס, ספריה	-	-	-	גורם מתפעל ח.מ.ש
	6852	8	5101	שה/מק/69/11	שהם	ביה"ס צוקים	-	-	-	מועצה - חינוך
	6852	8	5101	שה/מק/69/11	שהם	בית התרבות	-	-	-	גורם מתפעל ח.מ.ש
	6852	8	5101	שה/מק/69/11	שהם	אולם ספורט ספורטילנד	-	-	-	משולב - בשימוש ביה"ס + מושכר.
	6851	96	5604	גז/במ/69/10	שהם	תיכון שהם	-	-	-	מועצה - חינוך
	6851	96	5604	גז/במ/69/10	שהם	אולם ספורט	-	-	-	מועצה - חינוך + אחה"צ קהילה.
	6851	96	5604	גז/במ/69/10	שהם	אומניות הבמה	-	-	-	גורם מתפעל ח.מ.ש
	6851	87	5604	גז/במ/69/10	שהם	מועדון נוער קומת קרקע	-	-	-	גורם מתפעל ח.מ.ש
	6851	87	5604	גז/במ/69/10	שהם	בית חביבה קומה א'	-	-	-	מועצה - מושכר .
	6851	87	5604	גז/במ/69/10	שהם	תנועת נוער העובד והלומד	-	-	-	גורם מתפעל ח.מ.ש
	6851	86	5401	שה/מק/69/11	שהם	מבנה ציבור				מועצה (1)

עדכון פרוגרמה - (1) מגרש 5401, חלקה 86 - בנין המועצה מבנה ציבור.

פרוגרמה לשטחי ציבור - מועצה מקומית שהם
הנתונים נלקחו ממפת גושים וחלקות החדשה – מיום 7.12.16

שכונה	גוש	חלקה	מגרש	עפ"י תוכנית	בעלות	מטרת שימוש	החלטת 1. הקצאות	החלטת מליאה	תקופת ההסכם	הערות
יעלים	6853	74	5317	גז/במ/9/69	שהם	מעון יום - שגיא	-	-	-	גורם מתפעל ח.מ.ש
	6853	75	5319	גז/במ/9/69	שהם	גן חרצית גן מרגנית	-	-	-	מועצה - חינוך
	6853	76	5318	גז/במ/9/69	שהם	כתת גן - ניצן	-	-	-	מושכר ע"י מועצה
	6853	76	5318	גז/במ/9/69	שהם	כתת גן - חב"ד	-	-	-	מושכר ע"י מועצה

פרוגרמה לשטחי ציבור - מועצה מקומית שהם
הנתונים נלקחו ממפת גושים וחלקות החדשה - מיום 7.12.16

שכונה	גוש	חלקה	מגרש	עפ"י תוכנית	בעלות	מטרת שימוש	החלטת ו. הקצאות	החלטת מליאה	תקופת ההסכם	הערות
יובלים	6854	34	5320	שה/מק/69/11	שהם	ביה"ס אבני החושן	-	-	-	מועצה - חינוך
				שה/מק/69/11	שהם	2 כיתות גן	-	-	-	מועצה - חינוך
	6854	34	5320	שה/מק/69/11	שהם	בית כנסת - דורות אברהם	8.7.10	27.7.10	25	הסכם הקצאה
	6854	55	5320	שה/מק/69/11	שהם	מקווה נשים	-	-	-	מועצה - דת
	6854	35	5321	שה/מק/69/11	שהם	גן - לוטם גן - מרווה גן - סיגלית גן - עירית	-	-	-	מועצה - חינוך
	6854	35	5321	שה/מק/69/11	שהם	שירות פסיכולוגי	-	-	-	מועצה - חינוך (1)
	6854	34	5338	גז/במ/69/10	שהם	מקווה גברים				מועצה - דת

עדכון פרוגרמה : (1) מגרש 5321 חלקה 35 - מבנה ציבור שירות פסיכולוגי

פרוגרמה לשטחי ציבור - מועצה מקומית שהם
הנתונים נלקחו ממפת גושים וחלקות החדשה - מיום 7.12.16

שכונה	גוש	חלקה	מגרש	עפ"י תוכנית	בעלות	מטרת שימוש	החלטת ו. הקצאות	החלטת מליאה	תקופת ההסכם	הערות
ורדים	6854	35	5321/1	שה/מק/69 / 11	שהם	תנועת נוער - בני עקיבא	8.7.10	27.7.10	2015	הסכם הקצאה . גורם מתפעל ח.מ.ש
	6854	54	5321/1	שה/מק/69 / 11	שהם	קריית בתי כנסת	2002	-	-	מנייני תפילה - עמותות

פרוגרמה לשטחי ציבור / מבנה ציבור - מועצה מקומית שהם
הנתונים נלקחו ממפת גושים וחלקות החדשה – מיום 7.12.16

שכונה	גוש	חלקה	מגרש	עפ"י תוכנית	בעלות	מטרת שימוש	החלטת ו. הקצאות	החלטת מליאה	תקופת ההסכם	הערות
אלונים	6855	208	5339	גז/במ/69/10	שהם	מחלקת רווחה	-	-	-	מועצה – רווחה (1)
	6855	208	5339	גז/במ/69/10	שהם	השאלת ציוד רפואי ושיקומי	3.11.16	20.12.16	15.12.19	הקצאת קרקע (2)
	6855	262	5324	גז/במ/69/10	שהם	תנועת נוער הצופים	8.7.10	22.7.10	2015	הסכם הקצאה גורם מתפעל ח.מ.ש
	6864	64	617	גז/במ/69/10	שהם	שטח חום מגרש פנוי	-	-	-	-
	6848	62	618	גז/במ/69/9	שהם	גן איצטרובל	-	-	-	בהסכם הקצאה עמותה "גנאחר"
	6848	62	618	גז/במ/69/9	שהם	גן בלוט	-	-	-	הסכם שכירות

עדכון פרוגרמה – (1) מגרש: 5339 – לשימוש מחלקת הרווחה
 (2) מגרש: 5339 – יד שרה השאלת ציוד רפואי ושיקומי

**פרוגרמה לשטחי ציבור / מבנה ציבור - מועצה מקומית שהם
הנתונים נלקחו ממפת גושים וחלקות החדשה – מיום 7.12.16**

שכונה	גוש	חלקה	מגרש	עפ"י תוכנית	בעלות	מטרת שימוש	ה.ועדת הקצאות	החלטת מליאת המועצה	תקופת ההסכם	הערות
גן המגדל	6858	1	8095	שה/מק/69 / 11	שהם	מועדון ספורט שהם	-	-	-	גורם מתפעל חכ"ל (1)
	6858	5	8095	שה/מק/69 / 11	שהם	מחסני המועצה	-	-	-	מועצה- תחזוקה (2)

עדכון פרוגרמה : (1) מגרש 8095 חלקה 1 - מועדון ספורט שהם
(2) מגרש 8095 חלקה 5 – מחסני המועצה

**פרוגרמה לשטחי ציבור/ מבנה ציבור - מועצה מקומית שהם
הנתונים נלקחו ממפת גושים וחלקות החדשה - מיום 7.12.16**

שכונה	גוש	חלקה	מגרש	עפ"י תוכנית	בעלות	מטרת שימוש	החלטת ו.1 הקצאות	החלטת מליאת מועצה	תקופת ההסכם	הערות
רקפות	6859	143	5323	גז/במ/69/10	שהם	מגרש חום	-	-	-	משמש כחניה לטובת גני"י
	6859	144	5322	גז/במ/69/10	שהם	גן שקד גן ערבה	-	-	-	מועצה - חינוך
	5909	155	303	גז/במ/69/10	שהם	שטח חום מגרש פנוי	-	-	-	(1)
	5909	56	5603	גז/במ/69/10	שהם	ביה"ס ניצנים	-	-	-	מועצה- חינוך
			5345 5346	גז/במ/69/10	שהם	אולם ספורט	-	-	-	מועצה - חינוך וקהילה

עדכון פרוגרמה : (1) גוש 6859, מגרש 303 –שטח חום מגרש פנוי.

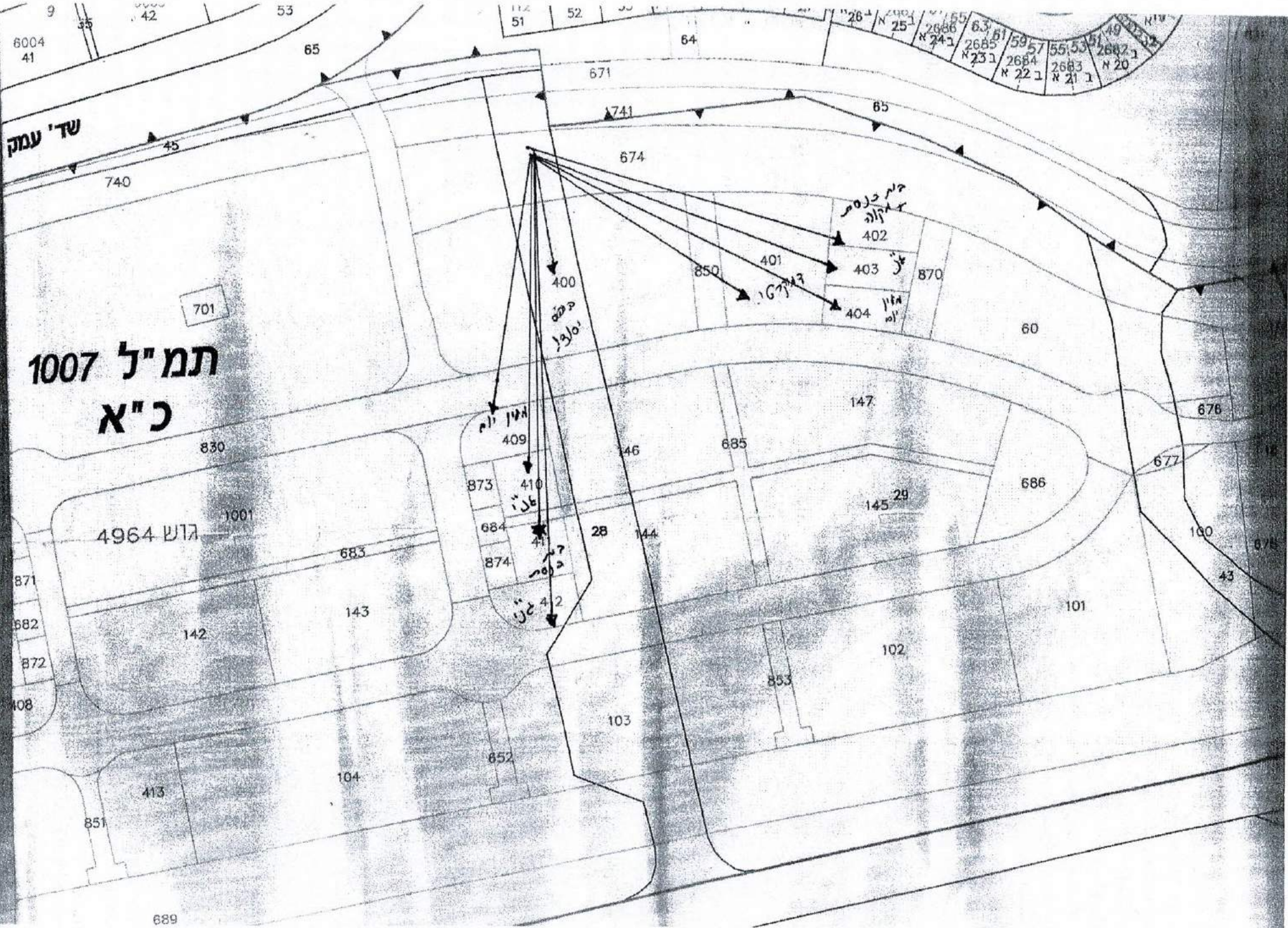
פרוגרמה לשטחי ציבור/ מבנה ציבור - מועצה מקומית שהם
 הנתונים נלקחו ממפת גושים וחלקות החדשה - מיום 7.12.16

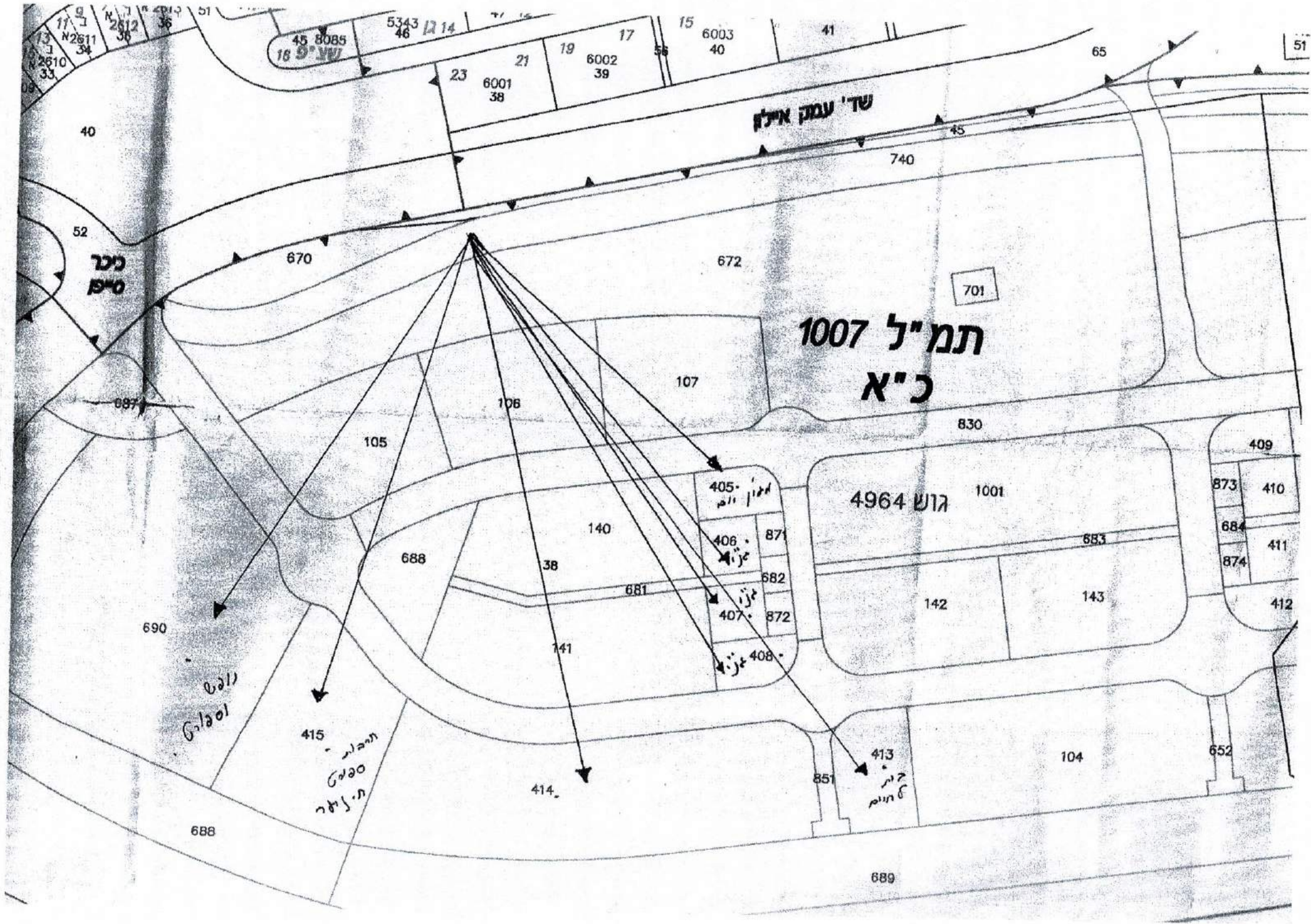
שכונה	גוש	חלקה	מגרש	עפ"י תכנית	בעלות	מטרת שימוש	החלטת ו. הקצאות	החלטת מליאה	תקופת ההסכם	הערות (1)
כ"א	4964		400	תמ"ל 1007	שהם	מוסדות ציבור				
			401	"	"	"				
			402	"	"	"				
			403	"	"	"				
			404	"	"	"				
			409	"	"	"				
			410	"	"	"				
			411	"	"	"				
			412	"	"	"				
			405	"	"	"				
			406	"	"	"				
			407	"	"	"				
			408	"	"	"				
			413	"	"	בית לחיים מעון למגורים - מיוחד				אנשים עם מוגבלות
			414	"	"	מוסדות ציבור				
			415	"	"	"				
			690	"	"	ספורט ונופש				

עדכון פרוגרמה (1) שכונה כ"א חדשה

שד' עמק

תמ"ל 1007
כ"א





שד' עסק אילן

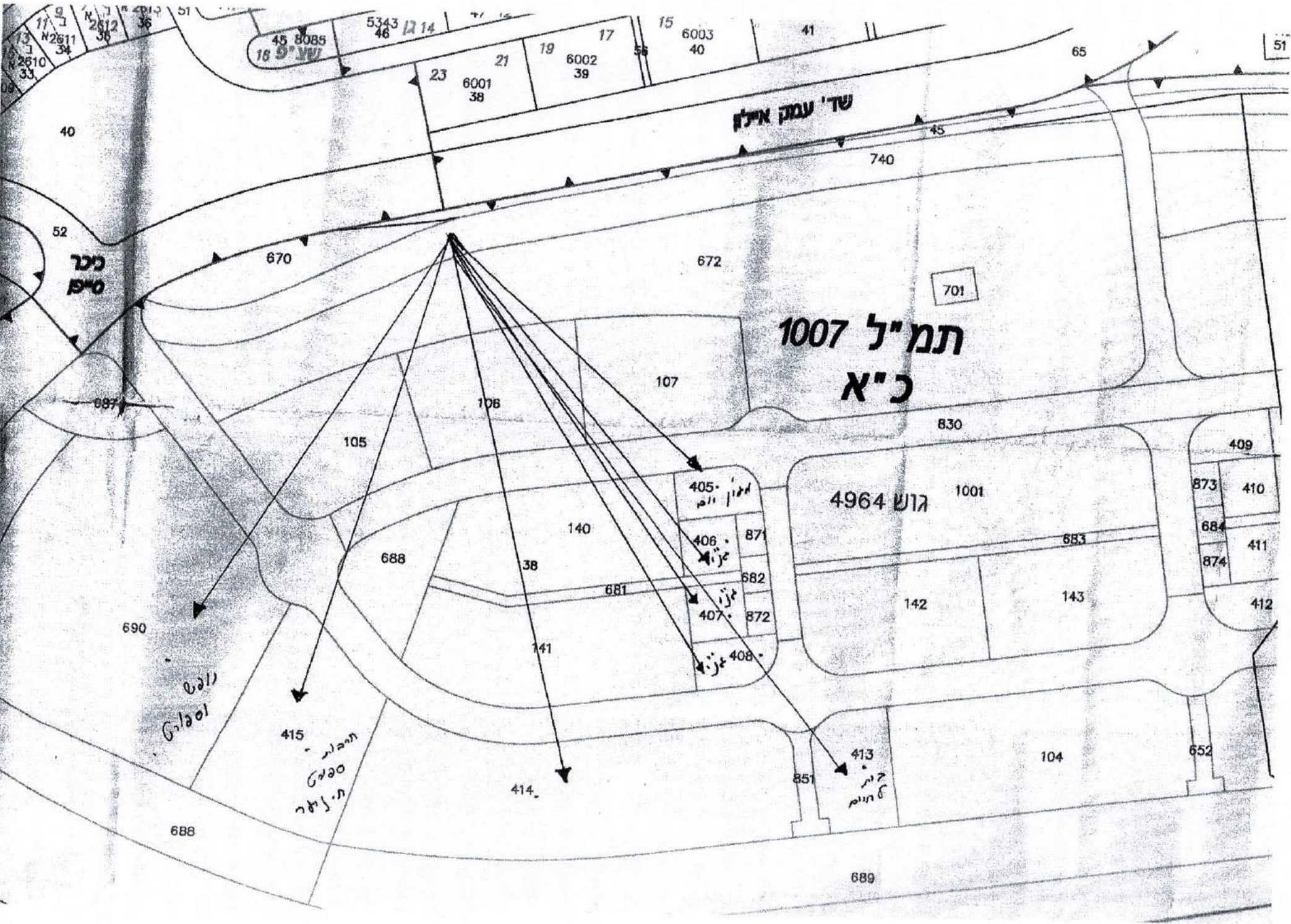
תמ"ל 1007
כ"א

גוש 4964

מבנה
415
ת.ל.א.ר

מבנה
690

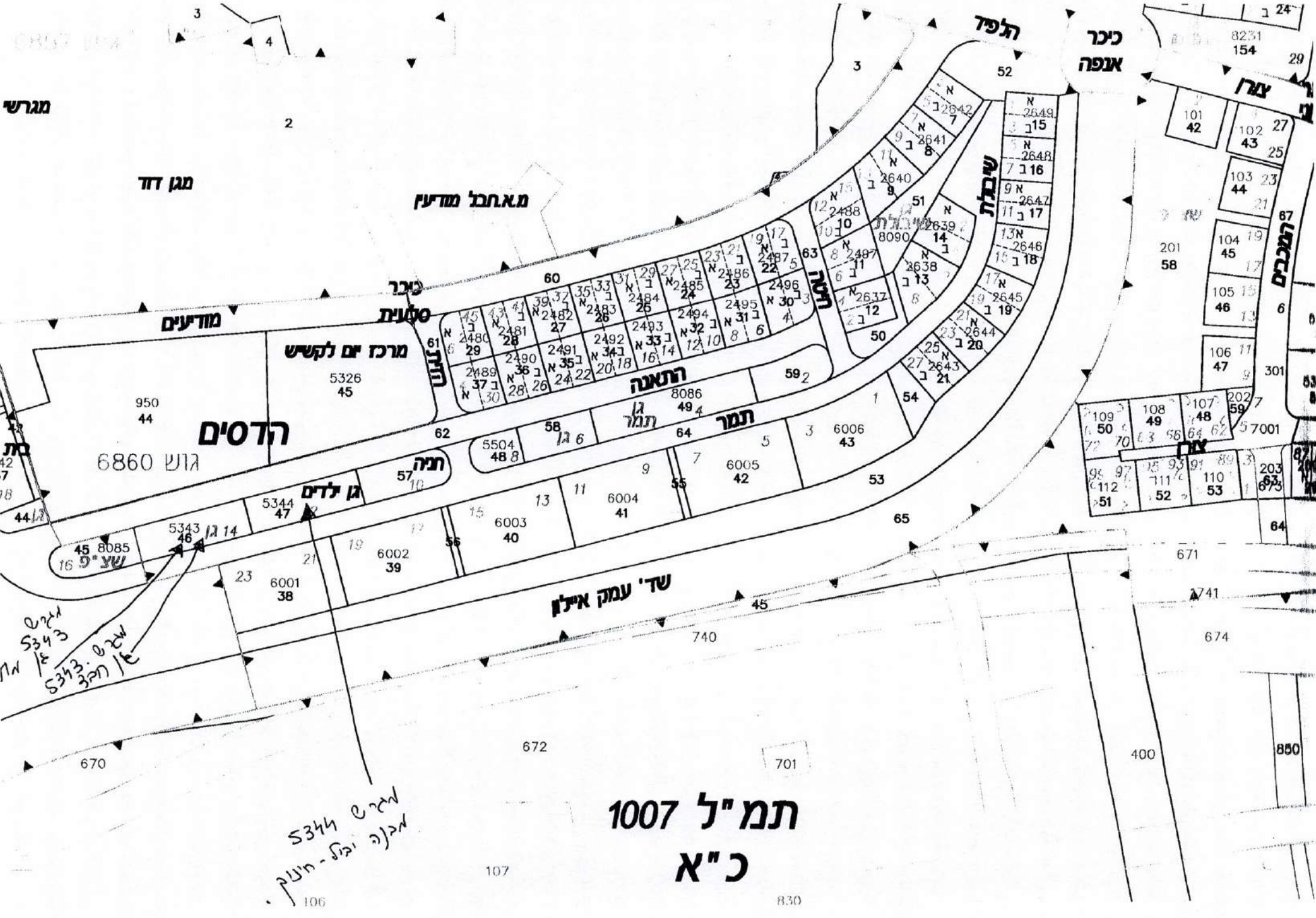
409
873 410
684 411
874 412



**פרוגרמה לשטחי ציבור/ מבנה ציבור - מועצה מקומית שהם
הנתונים נלקחו ממפת גושים וחלקות החדשה – מיום 7.12.16**

שכונה	גוש	חלקה	מגרש	עפ" תוכנית	בעלות	מטרת שימוש	החלטת ו. הקצאות	החלטת מליאה	תקופת ההסכם	הערות
הדסים	6861	37	5342	גז/במ/69/10	שהם	בית כנסת אחדות ישראל	18.7.06	27.2.07	27.2.2007 ל- 25 שנה	בהקצאת קרקע-עמותה
	6861	37	5342	גז/במ/69/10	שהם	בית כנסת מי לה' אלי	18.7.06	27.2.07	27.2.2007 ל- 25 שנה	בהקצאת קרקע-עמותה
	6861	46	8224	שה/מק/69/11	שהם	מגרש כדורגל	-	-	-	גורם מתפעל ח.מ.ש (1)
	6860	46	5343	גז/במ/69/10	שהם	גן חב"ד	13.11.14	30.12.14	30.8.17	בהקצאת קרקע – עמותת חב"ד
	6860	46	5343	גז/במ/69/10	שהם	גן רימון	-	-	-	מועצה - חינוך
	6860	47	5344	גז/במ/69/10	שהם	למטרת חינוך	-	-	1.1.16 31.12.19	בהסכם שימוש - עמותת "עם ישראל אחד" (2)

עדכון פרוגרמה: (1) מגרש 8224 מגרש כדורגל שהם
(2) מגרש 5344 – חינוך



מגרש

מגן דוד

מ.א.ח.ב.ל מדעין

מרכז זים לקשיש

הדסים

התאנה

תמר

שד' עמק אילן

תמ"ל 1007
כ"א

אג"ס 5344
אב"ק יבנה - חו"ק

אג"ס 5343
אב"ק יבנה - חו"ק

בת

מודיעים

כיכר סלעית

חתי

חתי

שיבת

צמח

המכבים

כיכר אנפה

תלפיד

בת

צמח

בת

בת

בת

בת

בת

בת

בת

בת

בת

בת

בת

בת

בת

בת

בת

בת

בת

בת

בת

בת

בת

בת

בת

בת

בת

בת

בת

בת

בת

בת

בת

בת

בת

בת

בת

בת

בת

בת

בת

בת

בת

בת

בת

בת

בת

בת

בת

בת

בת

בת

בת

בת

בת

בת

בת

בת

בת

בת

בת

בת

בת

בת

בת

בת

בת

בת

בת

בת

בת

בת

בת

בת

בת

בת

בת

בת

בת

בת

בת

בת

בת

בת

בת

בת

בת

בת

בת

בת

בת

בת

בת

בת

בת

בת

בת

בת

בת

בת

בת

בת

בת

בת

בת

בת

בת

בת

בת

בת

בת

בת

בת

בת

בת

בת

בת

בת

בת

בת

בת

בת

בת

בת

בת

בת

בת

בת

בת

בת

בת

בת

בת

בת

בת

בת

בת

בת

בת

בת

בת

בת

בת

בת

בת

בת

בת

בת

בת

בת

בת

בת

בת

בת

בת

בת

בת

בת

בת

בת

בת

בת

בת

בת

בת

בת

בת

בת

בת

בת

בת

בת

בת

בת

בת

בת

בת

בת

בת

בת

בת

בת

בת

בת

בת

בת

בת

בת

בת

בת

בת

בת

בת

בת

בת

בת

בת

בת

בת

בת

בת

בת

בת

בת

בת

בת

בת

בת

בת

בת

בת

בת

בת

בת

בת

בת

בת

בת

בת

בת

בת

בת

בת

בת

בת

בת

בת

בת

בת

בת

בת

בת

בת

בת

בת

בת

בת

בת

בת

בת

בת

בת

בת

בת

בת

בת

בת

בת

בת

בת

בת

בת

בת

בת

בת

בת

בת

בת

בת

בת

בת

בת

בת

בת

בת

בת

בת

בת

בת

בת

בת

בת

בת

בת

בת

בת

בת

בת

בת

בת

בת

בת

בת

בת

בת

בת

בת

בת

בת

בת

בת

בת

בת

בת

בת

בת

בת

בת

בת

בת

בת

בת

בת

בת

בת

בת

בת

בת

בת

בת

בת

בת

בת

**פרוגרמה לשטחי ציבור/ מבנה ציבור - מועצה מקומית שהם
הנתונים נלקחו ממפת גושים וחלקות החדשה – מיום 7.12.16**

שכונה	גוש	חלקה	מגרש	עפ" תוכנית	בעלות	מטרת שימוש	החלטת ו. הקצאות	החלטת מליאה	תקופת ההסכם	הערות
מרכז עסקים דרומי	6888	26	6535	שה/ 9 / 69 / ג'14	שהם		-	-	-	(1)

עדכון פרוגרמה : (1) גוש 6888 , מגרש 6535 חלקה 26

מרכז עסקים דרומי
גוש 6888
6703

שה/9/69/14ג
7702

כניסה דרומית
צמת שהם

כביש 453

כניס
סיפ

תחילת

194
000

194
200

