

10.6.2020

28.7.2020 אושר במליאת המועצה בישיבתה מיום

הכנה ועריכה סימנה זאנה

פרוגרמה לשטחי ציבור/ מבנה ציבור: מועצה מקומית מקרא סימון בצהוב: תוספת לפרוגרמה סימון בירוק מגרש ריק

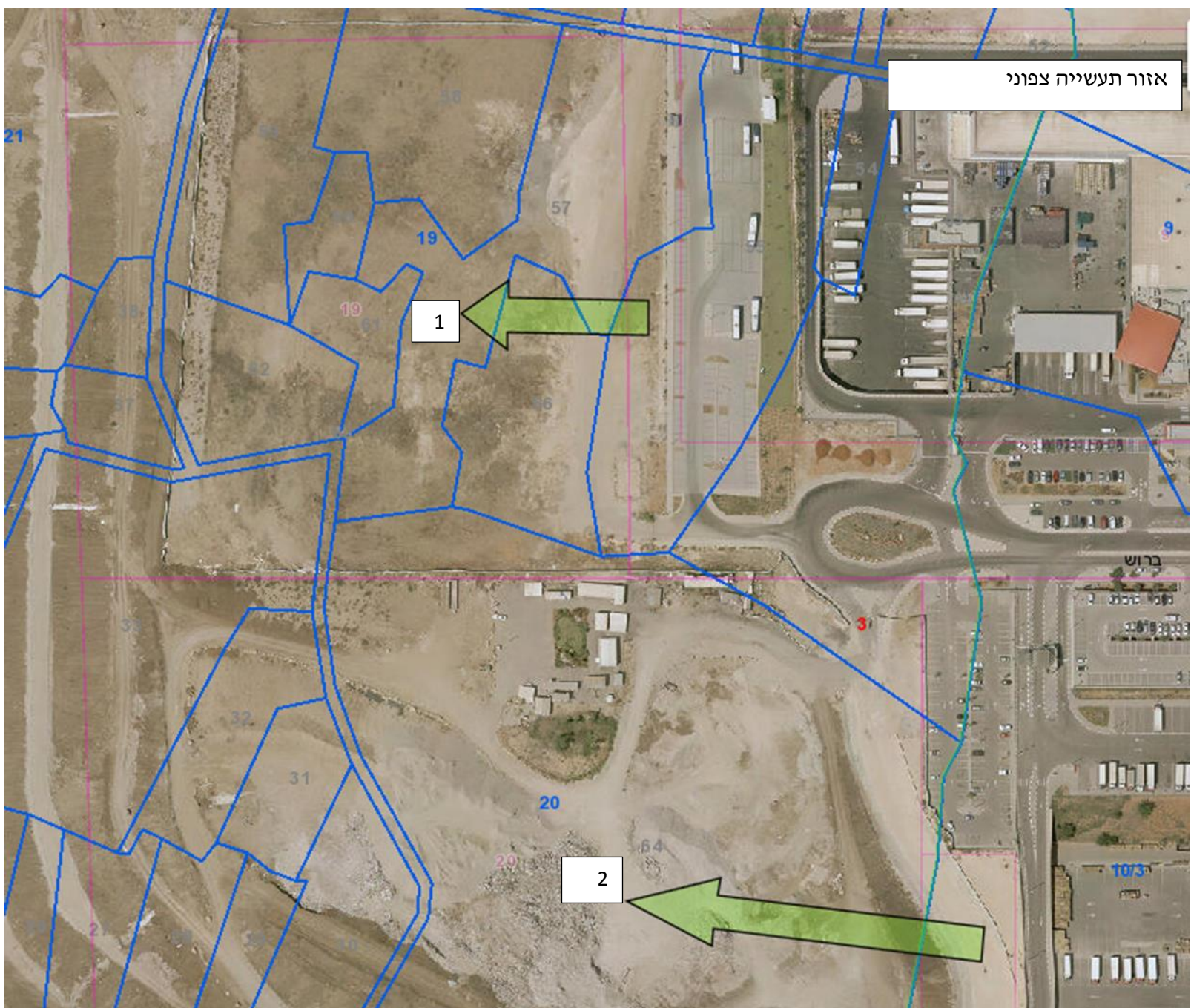
הערות	תאריך סיום ההקצאה	החלטת מליאת המועצה	החלטת ו. הקצאות	מטרת שימוש	בעלות	עפ"י תכנית	מס' מגרש שטח מגרש (דונם)	חלקה	גוש	מס' סידורי	מיקום אזור תעשייה צפוני
מגרש פנוי				שטח חום מבנה ציבור	שהם	גז/401/10	19 39.97 דונם	,33,37,38,40,56 ,57,58,59,60,61 ,62,63,64	4609	1	
(1) מגרש פנוי				נופש וספורט	שהם	גז/10/401	20 60.48 דונם	,27,28,29,30,31,32 ,33,53	4609	2	

תוספת לפרוגרמה – (1) גוש 4609, מגרש מס' 20 א.ת צפוני שהם, ייעוד - נופש וספורט.

אזור תעשייה צפוני

1

2



פרוגרמה לשטחי ציבור/ מבנה ציבור - מועצה מקומית שהם □ מקרא סימון בצהוב: תוספת לפרוגרמה □ סימון בירוק מגרש ריק

מיקום שכונת כרמים	מס' סידורי	גוש	חלקה	מס' מגרש שטח מגרש	עפ"י תכנית	בעלות	מטרת שימוש	החלטת ו. הקצאות	החלטת מליאת המועצה	תקופת ההסכם	הערות
	1	4616 4617	86 44,87,88	301	שה/69/9/13 א'	שהם	ביה"ס שלהבת				מועצה - חינוך
	2	4617	88,89,90,91,94 חלק מ- 86 .	302	שה/69/9/13 א'	שהם	מעון ילדים קומת קרקע	16.9.13	25.2.14	מיום 8.1.17 20 שנה	עמותת נעמת - בהסכם הקצאת קרקע
	3	4617			שה/69/9/13 א'	שהם	מרפאה קומה א'			1.7.16 30.5.21	בהסכם שכירות (מועצה) מבנה מעל מעון יום
	4	4616 4617	104 89,90,94,118,159		שה/69/9/13 א'	שהם	גן - בשמת גן - תמר				מועצה - חינוך

שכונת כרמים



פרוגרמה לשטחי ציבור/ מבנה ציבור מועצה מקומית שהם □ מקרא סימון בצהוב: תוספת לפרוגרמה □ סימון בירוק מגרש ריק

מיקום שכונת טללים	מס' סידורי	גוש	חלקה	מגרש	עפ"י תוכנית	בעלות	מטרת ההקצאה או השימוש	החלטת ו. הקצאות	החלטת מליאת המועצה	תקופת ההסכם	הערות
	1	6846 (4616)	78	5334	גז/במ/69/10	שהם	בית כנסת	18.7.13	17.9.13	10.10.2026	הקצאת קרקע – עמותה שכונה ט'. הקצאת קרקע – עמותה שכונה ט'.
	2	6846		5334	גז/במ/69/10	שהם	מרפאת שיניים	-	-		בהסכם שכירות עם המועצה
	3	6846	75	5331	גז/במ/69/10	שהם	מטרו מרכז צעירים	-	-	-	מופעל ע"י ח.מש (1)
	4	6846	76	5332	גז/במ/69/10	שהם	גן ילדים (חב"ד)	-	-	-	בשכירות-מועצה
	5	6846	77	5333	גז/במ/69/10	שהם	אולם ספורט רבין	-	-	-	מועצה – חינוך
	6	6846	74	5337	גז/במ/69/10	שהם	ביה"ס רבין	-	-	-	מועצה - חינוך

עדכון פרוגרמה: שינוי שימוש במבנה (1) מטרו - מרכז צעירים -מגרש 5331, חלקה 75

שכונת טללים



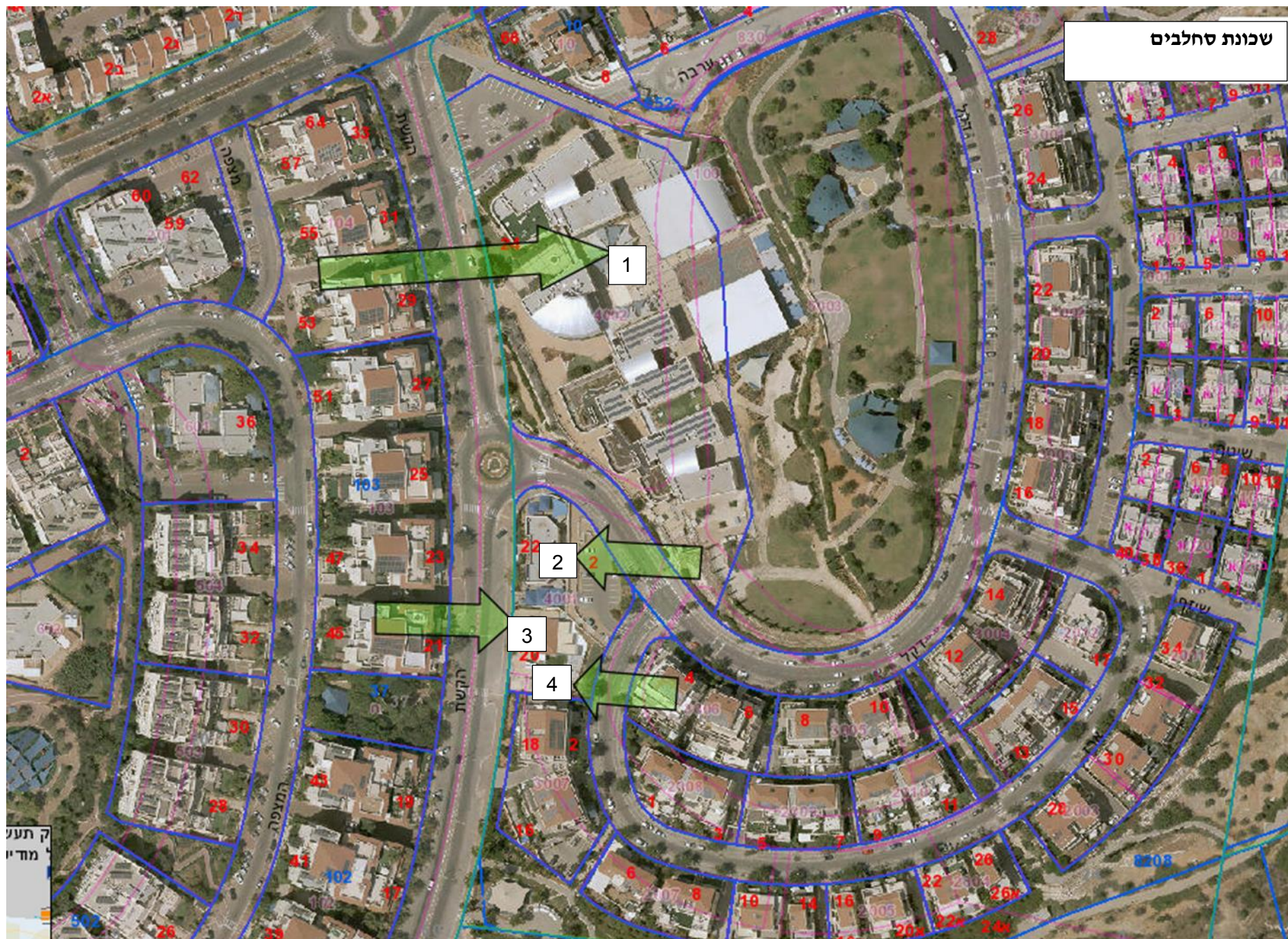
פרוגרמה לשטחי ציבור/ מבנה ציבור - מועצה מקומית שהם

□ מקרא סימון בצהוב: תוספת לפרוגרמה □ סימון בירוק מגרש ריק

מיקום שכונת סחלבים	מס' סידורי	גוש	חלקה	מס' מגרש שטח	עפ"י תוכנית	בעלות	מטרת ההקצאה או השימוש	החלטת ו. הקצאות	החלטת מליאת המועצה	תקופת ההסכם	הערות
	1	6848	23	4002 הקשת 24	שה/69/9/12	שהם	חטי"ב יהלום	-	-	-	מועצה - חינוך
	2				שה/69/9/12	שהם	גני ילדים				מועצה - חינוך
	3		22	4001 דקל 2	שה/69/9/12	שהם	בית כנסת "נר ברוך"	25.3.10	27.4.2010	25 שנה	שטח המגרש 625 מ"ר מ"ר .
	4			חלק מהמגרש דקל 2	שה/69/9/12	שהם	פנוי	-	-	-	שטח חום (1) 512 מ"ר .

עדכון פרוגרמה : מגרש פנוי (חלק מהמגרש (1) מגרש 4001 שטח חום (גובל עם בית כנסת נר ברוך)

שכונת סחלים



ק תע
מדי

פרוגרמה לשטחי ציבור/ מבנה ציבור - מועצה מקומית שהם

מקרא סימון בצהוב: תוספת לפרוגרמה  סימון בירוק מגרש ריק 

מיקום שכונת חמניות	מס' סידורי	גוש	חלקה	מגרש	עפ"י תוכנית	בעלות	מטרת ההקצאה או השימוש	החלטת .נ. הקצאות	החלטת מליאת המועצה	תקופת ההסכם	הערות
	1	6849	25	601	שה/מק/69/111	שהם	מרכז אתג"ר	-	-	-	בהפעלת החברה העירונית
	2	684	26	602	שה/מק/69/111	שהם	מעון יום חמניות	27.5.08	15.7.08	25 שנה	הקצאת קרקע - מופעל ע"י נעמת
	3		27	603	שה/מק/69/111	שהם	מגרש פנוי	-	-	-	שטח חום 2.86 דונם
	4		28	604	שה/מק/69/111	שהם	מגרש פנוי	-	-	-	שטח חום 1.85 דונם
	5		29	605	שה/מק/69/111	שהם	מגרש פנוי	-	-	-	שטח חום 1.39 דונם
	6	6852	8	5101	שה/מק/69/11	שהם	כותר פיס, ספריה	-	-	-	גורם מתפעל ח.מ.ש
	7				שה/מק/69/11	שהם	ביה"ס צוקים	-	-	-	מועצה - חינוך
	8				שה/מק/69/11	שהם	בית התרבות	-	-	-	גורם מתפעל ח.מ.ש
	9				שה/מק/69/11	שהם	אולם ספורט + ספורטילנד	-	-	-	משולב - בשימוש ביה"ס + מושכר.

פרוגרמה לשטחי ציבור/ מבנה ציבור - מועצה מקומית שהם

מקרא סימון בצהוב: תוספת לפרוגרמה סימון בירוק מגרש ריק

מיקום גן החבל	מס סידורי	גוש	חלקה	מגרש	עפ"י תוכנית	בעלות	מטרת ההקצאה או שימוש	החלטת ו. הקצאות	החלטת מליאה המועצה	תקופת ההסכם	הערות
	1	6847	13	5313-1	שה/מק/ 24	שהם	פנוי	-	-	-	שטח חום גודל 1.1 דונם (1)
	2			5313-1	שה/מק/ 24	שהם	בית כנסת- זכור לאברהם	24.10.2006	27.2.2007	25 שנה	הקצאת קרקע שטח מגרש 436 מ"ר – שטח בנוי 391 מ"ר
	3		13	5335	גז/במ/ 69/ 10	מ.מ. ישראל	פנוי				3.39 דונם.
	4		13	8154	4210673848 (תבי"ע מאושרת)	שהם	קיוסק + שירותים				מושכר ע"י חכ"ל (3) שטח כללי 2.2 דונם – בנוי – 200 מ"ר.

עדכון פרוגרמה גן החבל: (1)מגרש 5313-1 : שטח חום גודל מגרש 1.1 דונם .
(2) מגרש 5335 : שטח חום.
(3) מגרש 8154 , חלק מחלקה 13 - קיוסק ושירותים



גן החבל

4

3

2

1

פרוגרמה לשטחי ציבור - מועצה מקומית שהם

□ מקרא סימון בצהוב: תוספת לפרוגרמה □ סימון בירוק מגרש ריק

מיקום שכונת גבעולים	מס' סידורי	גוש	חלקה	מגרש	עפ"י תוכנית	בעלות	מטרת ההקצאה או שימוש	החלטת ו. הקצאות	החלטת מליאת המועצה	תקופת ההסכם	הערות
	1	6850	127	5313-2	שה/מק/30	שהם	בית הגמלאי			-	גורם מתפעל ח.מ.ש
	2		126	5312	גז/במ/69 / 9	שהם	ביה"ס אבן חן			-	מועצה - חינוך
	3		123 122	5308 5309	שה/ /69 /9 /5308	רמ"י	בית ספר דמוקרטי + גני ילדים				תבי"ע מאושרת למגורים (2) ייצא לשיווק בינוי 8 יחי דיור.
	4		124	5310	שה/מק/69 / 11	שהם	גן חצב גן חגית			-	מועצה – חינוך מועצה - מושכר
	5		125	5311	שה/מק/69 / 11	שהם	בית כנסת- שמחת משה			2030	הקצאת קרקע



שכונת גבעולים

3

4

5

2

1

פרוגרמה לשטחי ציבור- מועצה מקומית שהם

□ מקרא סימון בצהוב: תוספת לפרוגרמה □ סימון בירוק מגרש ריק

מיקום שכונת ברושים	מס' סידורי	גוש	חלקה	מגרש	עפ"י תוכנית	בעלות	מטרת ההקצאה או שימוש	החלטת ו. הקצאות	החלטת מליאה	תקופת ההסכם	הערות
	1		87	5604	גז/במ/69/10	שהם	מועדון נוער הבית הסגול	-	-	-	גורם מתפעל ח.מ.ש
	2			5604	גז/במ/69/10	שהם	תנועת נוער הצופים שבט ראם				(1)גורם מתפעל ח.מ.ש בהקצאת קרקע
	3			5604	גז/במ/69/10	שהם	אומניות הבמה	-	-	-	גורם מתפעל ח.מ.ש
	4			5604	גז/במ/69/10	שהם	תיכון שהם				מועצה חינוך- אחה"צ קהילה
	5			5604	גז/במ/69/10	שהם	אולם ספורט	-	-	-	מועצה – חינוך + אחה"צ קהילה.
	6		86	5401	שה/מק/69/11	שהם	מבנה ציבור בנין המועצה				

עדכון פרוגרמה – (1) מגרש 5604 , חלקה 87 תנועת הנוער הצופים שבט ראם .



שכונת ברושים

2

1

4

3

5

6

פרוגרמה לשטחי ציבור - מועצה מקומית שהם □ מקרא סימון בצהוב: תוספת לפרוגרמה □ סימון בירוק מגרש ריק

מיקום שכונת יעלים	מס' סידורי	גוש	חלקה	מגרש	עפ"י תוכנית	בעלות	מטרת שימוש	החלטת ו. הקצאות	החלטת מליאה	תקופת ההסכם	הערות
	1	6853	74	5317	גז/במ/69/9	שהם	מעון יום - שגיא	-	-	-	גורם מתפעל ח.מ.ש
	2		75	5319	גז/במ/69/9	שהם	גן חרצית גן מרגנית	-	-	-	מועצה - חינוך
	4			5318	גז/במ/69/9	שהם	כתת גן - מושכר כיתת גן - מושכר	-	-	-	בהסכם שכירות עם מועצה

שכונת יעלים



פרוגרמה לשטחי ציבור - מועצה מקומית שהם

מקרא סימון בצהוב: תוספת לפרוגרמה **סימון בירוק מגרש ריק**

מיקום שכונת יובלים	מס' סידורי	גוש	חלקה	מגרש	עפ"י תוכנית	בעלות	מטרת שימוש	החלטת ו. הקצאות	החלטת מליאה	תקופת ההסכם	הערות
	1	6854	34	5320	שה/מק/69/11	שהם	ביה"ס אבני החושן	-	-	-	מועצה - חינוך
	2			5320	שה/מק/69/11	שהם	בית מדרש בית כנסת שכונתי	-	-	-	מועצה - חינוך בהסכם שימוש עם המועצה (1)
	3			5320	שה/מק/69/11	שהם	אולם ספורט				מועצה - חינוך
	4			5320	שה/מק/69/11	שהם	בית כנסת - דורות אברהם	8.7.10	27.7.10	25	בהסכם הקצאת קרקע
	5			5338	גז/במ/69/10	שהם	מקווה גברים				מועצה - דת
	6			5338	גז/במ/69/10	שהם	בית כנסת מכבים				באישור מליאה משנת 2002 (2)
	7		55	5320	שה/מק/69/11	שהם	מקווה נשים	-	-	-	מועצה - דת

עדכון פרוגרמה - (1) מגרש 5321 חלקה 34 - בית מדרש לטובת בית הספר, ובית כנסת שכונתי (2) מגרש 5338 חלקה 34 - בית כנסת מכבים

שכונת יובלים



פרוגרמה לשטחי ציבור- מועצה מקומית שהם מקרא סימון בצהוב: תוספת לפרוגרמה סימון בירוק מגרש ריק / או מבנה פנוי

מיקום שכונת ורדים	מס' סידורי	גוש	חלקה	מגרש	עפ"י תוכנית	מטרת שימוש	בעלות	החלטת .1 הקצאות	החלטת מליאה	תקופת ההסכם	הערות
	1	5321	35	שהם	שה/מק/69/11	ש. פסיכולוגי	שהם	-	-	מועצה- חינוך (1)	מועצה – רווחה מבנה מעל גני הילדים
	2	5321			שה/מק/69/11	גני ילדים					מועצה – חינוך קומת קרקע
	3	5321		שהם	שה/מק/69/11	גני ילדים	-	-	-		מועצה - חינוך
	4					מעון מכבים					גורם מתפעל ח.מ.ש (1)
	5	6854	35	5321/1	שה/מק/69/11	תנועת נוער	שהם	8.7.10	27.7.10	2015	בני עקיבא בהסכם הקצאה גורם מתפעל ח.מ.ש
	6		54			קריית ספרא					מנייני תפילה בתי כנסת (באישור מליאה משנת 2002.

תוספת לפרוגרמה – (1) מגרש 5321 חלקה 35 – מעון יום מכבים

שכונת ורדים



פרוגרמה לשטחי ציבור/ מבנה ציבור - מועצה מקומית שהם

מקרא סימון בצהוב: תוספת לפרוגרמה **סימון בירוק מגרש ריק / או מבנה פנוי**

מיקום שכונת אלונים	מס' סידורי	גוש	חלקה	מגרש	עפ"י תוכנית	מטרת שימוש	בעלות	החלטת ו. הקצאות	החלטת מליאה	תקופת ההסכם	הערות
	1	6855	208	5339	גז/במ/69/10	מבנה רווחה	שהם	-	-	-	מועצה – רווחה (1) כ- 460 מ"ר
	2			5339	גז/במ/69/10	סינף יד שרה	שהם	3.11.16	20.12.16	15.12.19	בקצאת קרקע (2) 50 מ"ר.
	3		210	5339	גז/במ/69/10	מועדונית	שהם				(חינוך מיוחד) מועצה- אגף חינוך
	4			5339	גז/במ/69/10	בית המתנדב	שהם				מועצה
	5		262	5324	גז/במ/69/10	תנועת נוער הצופים שבת עמית	שהם	8.7.10	22.7.10	2015	הצופים בהסכם הקצאה – גורם מתפעל ח.מ.ש
	6	6864	64	617	גז/במ/69/10	שטח חום מגרש פנוי	שהם	-	-	-	שטח מגרש 1.4 דונם.
	7	6848	62	618	גז/במ/69/9	גנים בחינוך אנטרופוסופי	שהם	-	-	-	בהסכם הקצאה 2 כיתות גן
	8				גז/במ/69/9	גני ילדים	שהם				מועצה – חינוך(2) כיתות גן)

תוספת לפרוגרמה – גוש 6855 , חלקה 210 – מועדונית (חינוך מיוחד) גוש 6855 , חלקה 210 – בית המתנדב

שכונת אלונים



שכונת אלונים- המשך



6

7

8

פרוגרמה לשטחי ציבור/ מבנה ציבור - מועצה מקומית שהם □ מקרא סימון בצהוב: תוספת לפרוגרמה □ סימון בירוק מגרש ריק / או מבנה פנוי

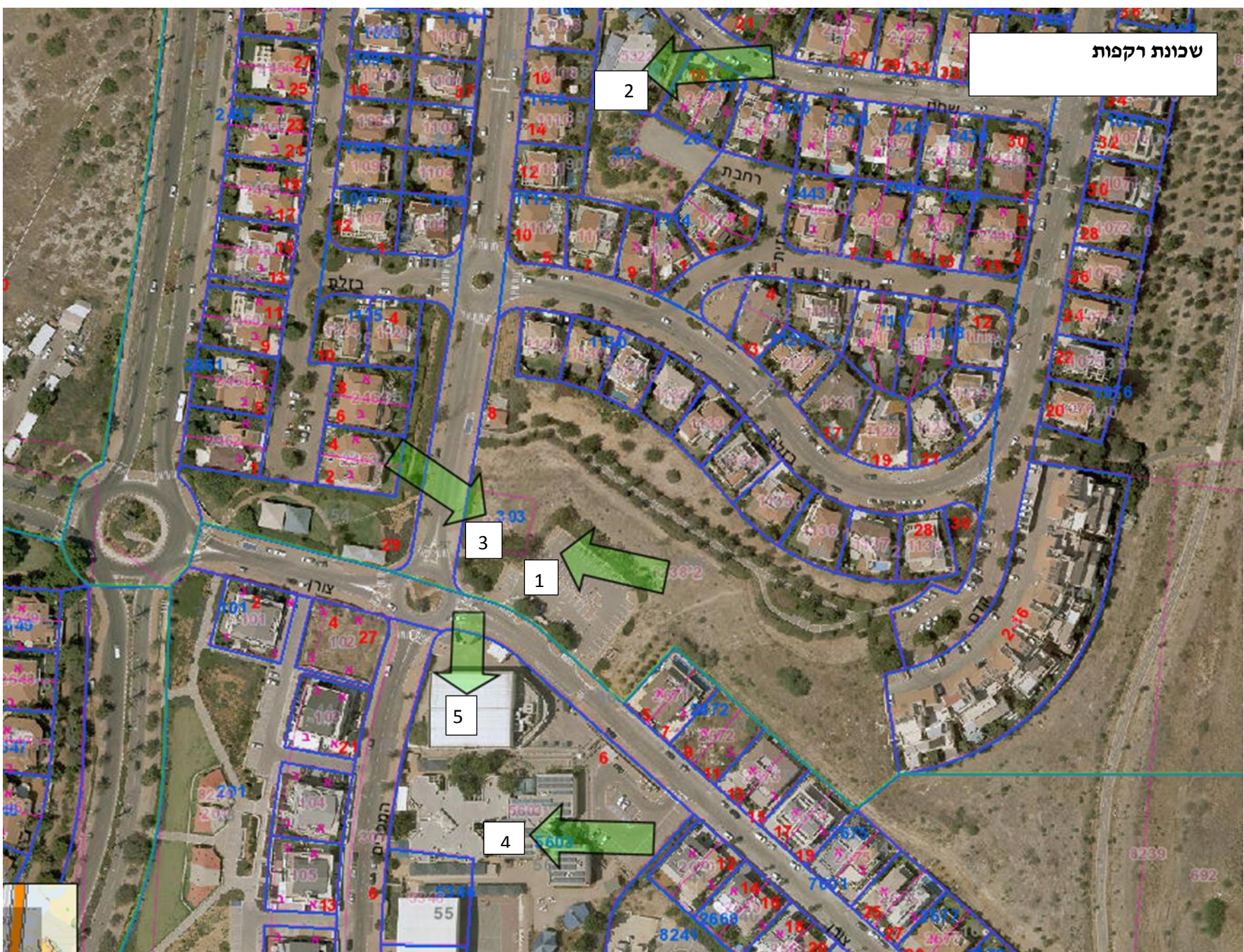
מיקום גן המגדל	מס' סידורי	גוש	חלקה	מגרש	עפ"י תוכנית	בעלות	מטרת שימוש	ה.ועדת הקצאות	החלטת מליאת המועצה	תקופת ההסכם	הערות
	1	6858	1	8095	שה/מק/69 / 11	שהם	מועדון ספורט שהם	-	-	-	גורם מתפעל חכ"ל
	2	6858	5	8095	תב"ע 4210405399	שהם	מחסני המועצה	-	-	-	מועצה- תחזוקה שטח המגרש 2.8 דונם

פרוגרמה לשטחי ציבור/ מבנה ציבור - מועצה מקומית שהם

מקרא סימון בצהוב: תוספת לפרוגרמה **סימון בירוק מגרש ריק / או מבנה פנוי**

מיקום שכונת רקפות	מס' סידורי	גוש	חלקה	מגרש	עפ"י תוכנית	בעלות	מטרת שימוש	החלטת ו. הקצאות	החלטת מליאת מועצה	תקופת ההסכם	הערות
	1	6859	143	5323	גז/במ/69/10	שהם	שטח חום	-	-	-	משמש כחניה לטובת גניי
	2		144	5322	גז/במ/69/10	שהם	גן שקד גן ערבה	-	-	-	מועצה - חינוך
	3	5909	155	303	שה/מק/30	שהם	שטח חום מגרש פנוי	-	-	-	שטח המגרש חצי דונם
	4	5909	56	5603	גז/במ/69/10	שהם	ביה"ס ניצנים	-	-	-	מועצה- חינוך
	5			5345 5346	גז/במ/69/10	שהם	אולם ספורט	-	-	-	מועצה – חינוך

שכונת רקפות



2

3

1

5

4

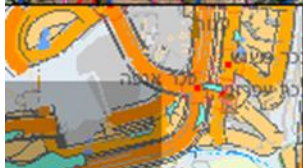
פרוגרמה לשטחי ציבור/ מבנה ציבור - מועצה מקומית שהם

מקרא סימון בצהוב: תוספת לפרוגרמה  סימון בירוק מגרש ריק/ או מבנה פנוי 

שכונת הדסים	מס' סידורי	גוש	חלקה	מגרש	עפ" תוכנית	מטרת שימוש	בעלות	החלטת ו. הקצאות	החלטת מליאה	תקופת ההסכם	הערות
	1	6861	37	5342	גז/במ/69/10	בית כנסת	שהם	18.7.06	27.2.07	27.2.2007	בקצאת קרקע עמותה אחדות ישראל ל- 25 שנה
	2	6861	37	5342	גז/במ/69/10	בית כנסת	שהם	18.7.06	27.2.07	27.2.2007	בהליך הקצאת קרקע עמותה מי לה' אלי ל- 25 שנה
	3	6861	46	8224	שה/מק/69/11	מגרש כדורגל	שהם	-	-	-	גורם מתפעל ח.מ.ש)
	4	6860	46	5343	גז/במ/69/10	כיתת גן	שהם	13.11.14	30.12.14	סיום הקצאה 31.7.20	מבנה פנוי (כתת גן)(1)
	5	6860	46	5343	גז/במ/69/10	גן רימון	שהם	-	-	-	מועצה - חינוך
	6	6860	47	5344	גז/במ/69/10	מבנה יביל פנוי	שהם	-	-	1.1.16 31.12.19	מבנה פנוי - בהליך הקצאה לבית כנסת

עדכון פרוגרמה : גוש 6860 חלקה 46 (חלק) מבנה כיתת גן – עמותת חב"ד עשתה שימוש במבנה ומסיימת את פעילותה ביום 31.7.20 .

שכונת הדסים

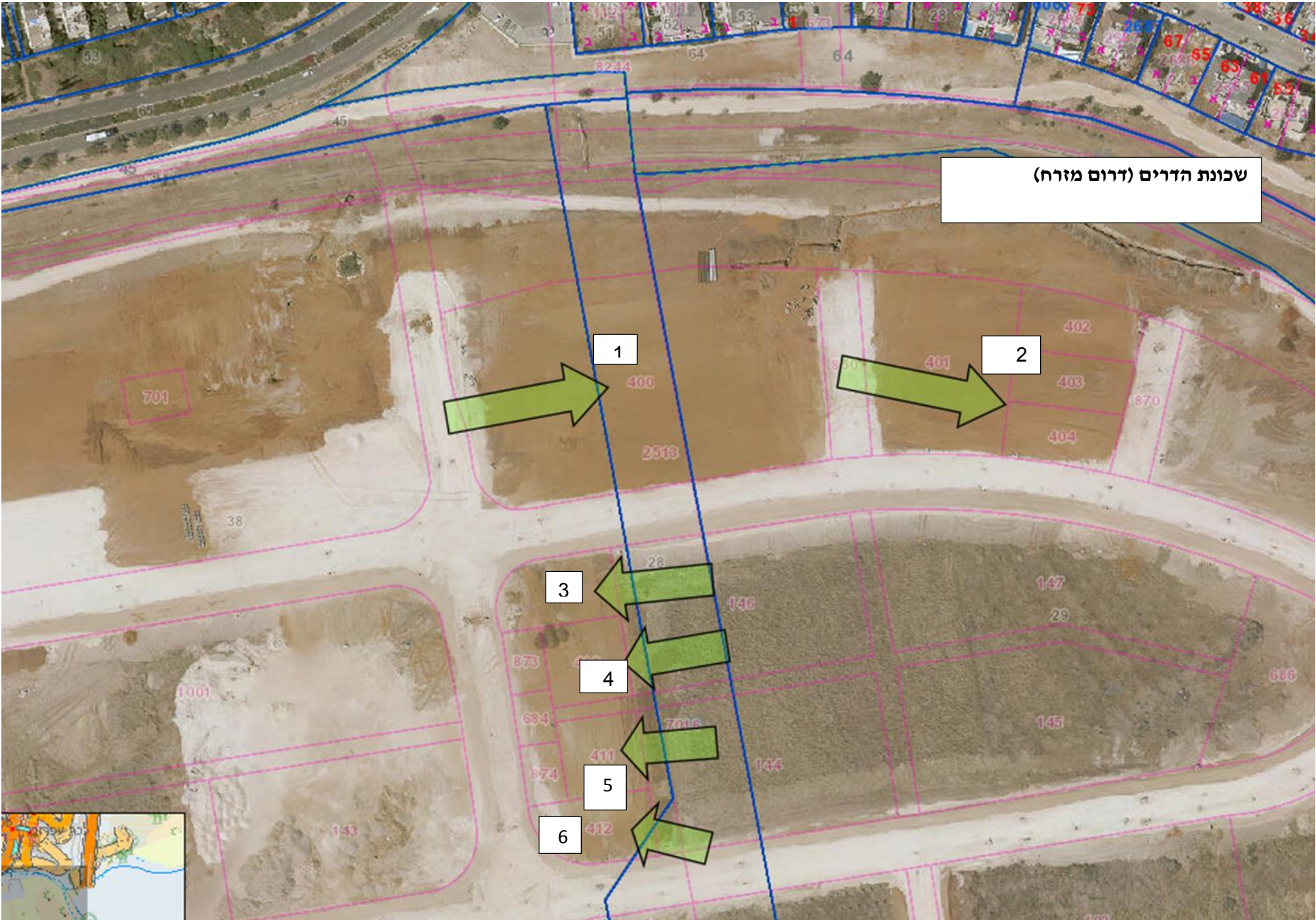


פרוגרמה לשטחי ציבור/ מבנה ציבור - מועצה מקומית שהם

מקרא סימון בצהוב: תוספת לפרוגרמה **סימון בירוק מגרש ריק/ או מבנה פנוי**

מיקום שכונת הדרים	מס' / סידורי	גוש	חלקה	מגרש	עפ"י תכנית	בעלות	מטרת שימוש	החלטת ו. הקצאות	החלטת מליאה	תקופת ההסכם	הערות
	1	7331	20	400	תמ"ל 1007	שהם	מבנה חינוך				
	2	7331		4001	"	"	מבנה חינוך 7.447 דונם				(1)
	3	7331	19	409	"	"	מעון יום				
	4		18	410	"	"	גני ילדים 2*				
	5		17	411	"	"	גני ילדים 2*				
	6		16	412	"	"	מבנה ציבור בית כנסת				
	7	7330	9	405	"	"	חינוך/ מעון יום				
	8		10	406	"	"	חינוך/ מבנה ציבור				
	9		11	407	"	"	חינוך/ מבנה ציבור				
	10		12	408	"	"	חינוך מבנה ציבור				
3005 דונם	11		5	413	"	"	בית לחיים מעון למגורים- מיוחד				
	12		15	414	"	"	חינוך/ מוסדות ציבור				
	13		16	415	"	"	מבנה ציבור/ תרבות וספורט				
24 דונם	14			690	"	"	ספורט ונופש				

עדכון פרוגרמה – (1) מגרשים **401,402,403,404** אוחדו למגרש אחד מס' – 4001



שכונת הדרים (דרום מזרח)

1



2



3



4



5



6



שכונת הדרים (דרום מערב)

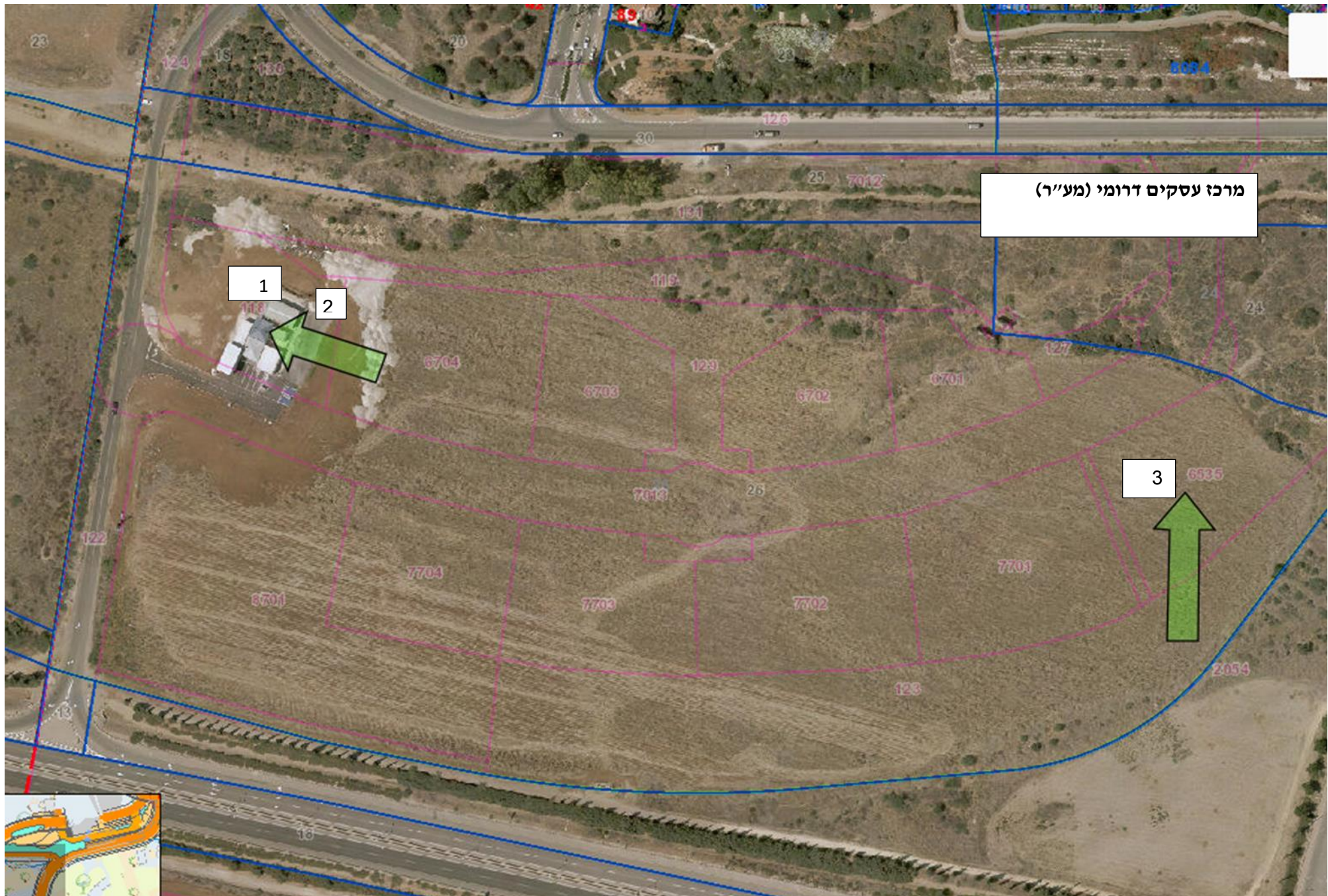


פרוגרמה לשטחי ציבור/ מבנה ציבור - מועצה מקומית שהם

□ מקרא סימון בצהוב: תוספת לפרוגרמה □ סימון בירוק מגרש ריק/ או מבנה פנוי

מיקום מרכז עסקים דרומי (מע"ר)	מס' סידורי	גוש	חלקה	מגרש	עפ"י תכנית	בעלות	מטרת שימוש	החלטת ו. הקצאות	החלטת מליאה	תקופת ההסכם	הערות
	1			A- 118	תמ"ל 1007	בוטלה הפקעה	הועבר לכיבוי אש, דיור ממשלתי, להקמת מבנה לתחנת קבע				2 דונם
	2			C- 118	תמ"ל 1007	מועצה	מתחם חירום: מבנה משטרה 102 מ"ר + מחסן נשק				בהסכם עם הדיור הממשלתי 3/20
							נקודת כיבוי אש				מבנה יביל (זמני)
							מבנה ביטחון				מבנה יביל
							ממ"מ (מרחב מוגן) + מבנה שירותים נגישים				מבנה
							מחסן חירום				מבנה 100 מ"ר
	3			B 6535			מבנה ציבור				3.2 דונם שטח חום

עדכון פרוגרמה: עדכון מגרש -118C מתחם חירום



מרכז עסקים דרומי (מע"ר)

1

2

3



