

# פרוגרמה לשטחי ציבור

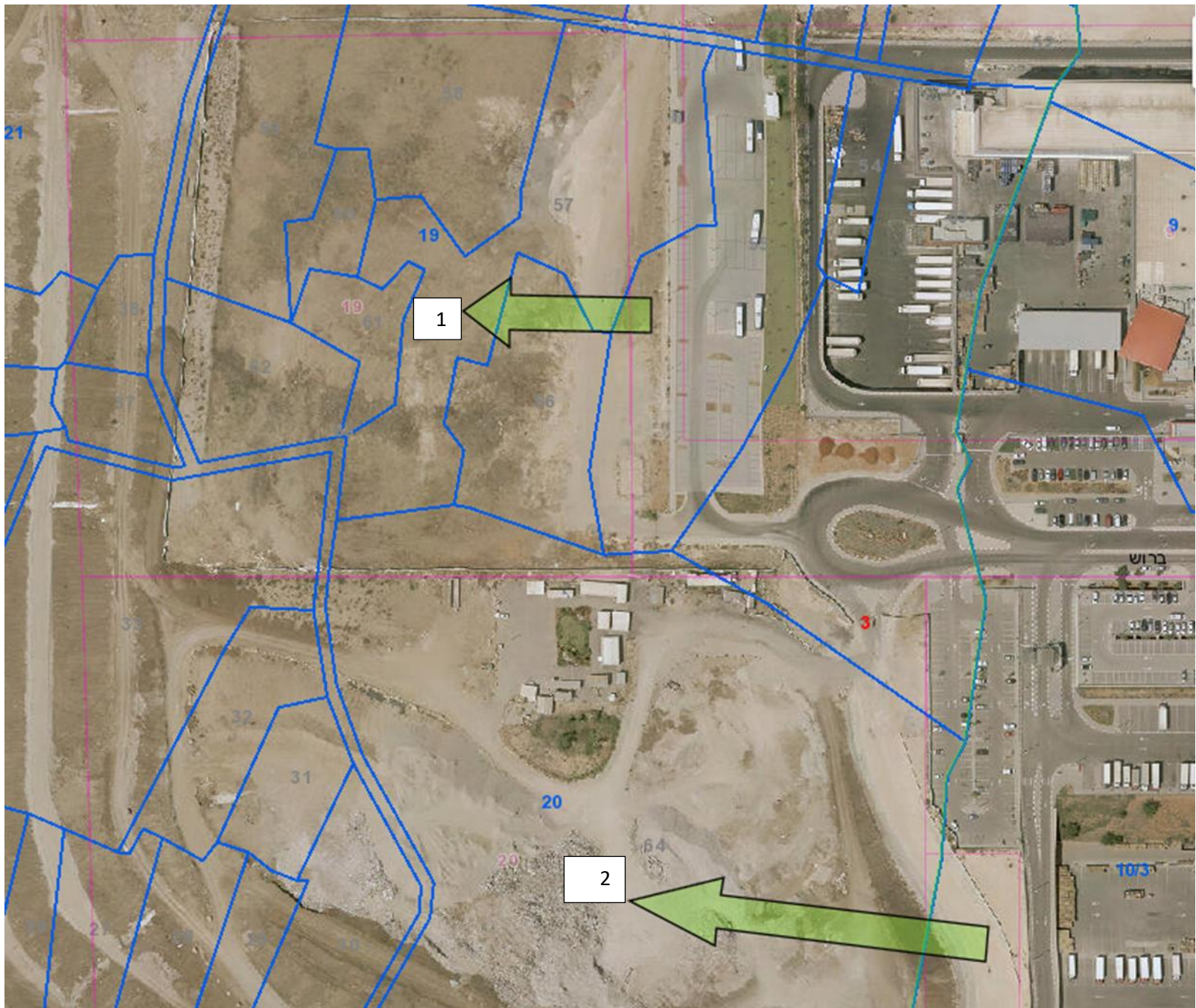
מעודכן 7.8.2024

אושר בישיבת מליאת המועצה מיום 28.8.2024

## אזור תעשייה – הי פארק שוהם

פרוגרמה לשטחי ציבור/ מבנה ציבור: מועצה מקומית  מקרא סימון בצהוב: תוספת ו/ או עדכון לפרוגרמה  סימון חום מגרש ריק

הערות	תאריך סיום ההקצאה	החלטת מליאת המועצה	החלטת ו. הקצאות	מטרת שימוש	בעלות	עפ"י תכנית	מס' מגרש שטח מגרש (דונם)	חלקה	גוש	מס' סידורי	מיקום אזור תעשייה צפוני
מגרש פנוי				שטח חום מבנה ציבור	שהם	גז/401/10	19 39.97 דונם	,33,37,38,40,56 ,57,58,59,60,61 ,62,63,64	4609	1	
(1) מגרש פנוי				נופש וספורט	שהם	גז/401/10	20 60.48 דונם	,27,2829,30,31,32 ,33,53	4609	2	



## כרמים

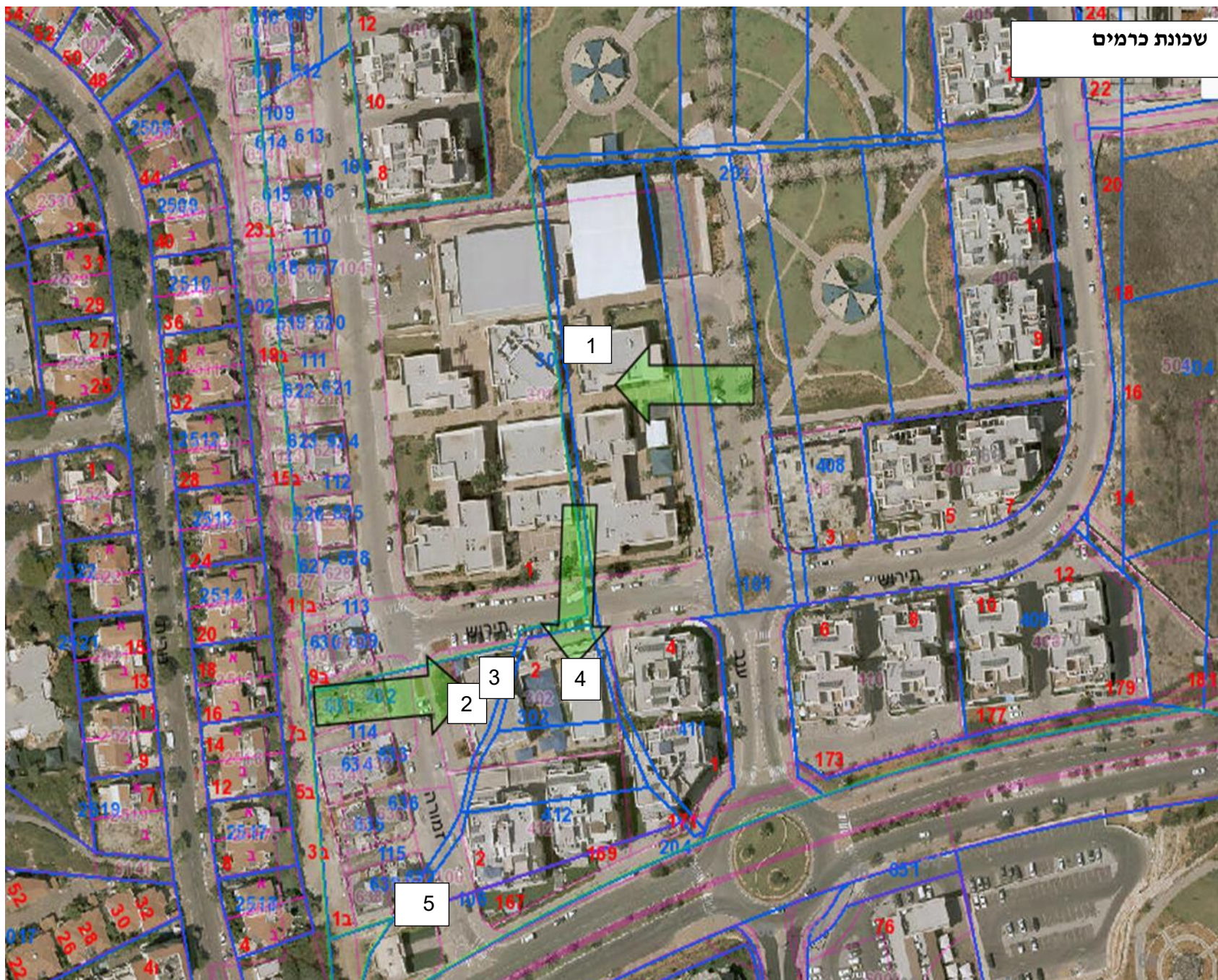
פרוגרמה לשטחי ציבור/ מבנה ציבור - מועצה מקומית שהם □ מקרא סימון בצהוב: תוספת/ ואו עדכון לפרוגרמה □ סימון חום מגרש ריק

מיקום שכונת כרמים	מס' סידורי	גוש	חלקה	מס' מגרש שטח מגרש	עפ"י תכנית	בעלות	מטרת שימוש	החלטת ו. הקצאות	החלטת מליאת המועצה	תקופת ההסכם	הערות
	1	4616 4617	86 44,87,88	301	שה/69/9/13 אי	שהם	ביה"ס שלהבת				מועצה - חינוך
	2	4617	88,89,90,91,94 חלק מ-86 .	302	שה/69/9/13 אי	שהם	מעון ילדים קומת קרקע			מיום 15.1.23	(2) מעון עינב – בהפעלת ח.מ.ש
	3	4617			שה/69/9/13 אי	שהם	מרפאה קו"ח מכבי קומה אי			1.7.16 30.5.21	בהסכם שכירות (מועצה) מבנה מעל מעון יום
	4	4616 4617	104 89,90,94,118,159		שה/69/9/13 אי	שהם	גן-בשמת גן-תמר				מועצה – חינוך
	5	4617		202	שה/69/9/13 אי		נתיבים להורות				(5) שימוש-מחלקת רווחה הנדסה -בהליך שינוי תביע

עדכון פרוגרמה: שינוי שימוש במבנה (2) מעון יום עינב -מגרש 302 , גוש 4617

נתיבים להורות(5) מחלקת רווחה – מגרש 202 , חלק מחלקה 81 גוש 4617

שכונת כרמים



## טללים

פרוגרמה לשטחי ציבור/ מבנה ציבור מועצה מקומית שהם  מקרא סימון בצהוב: תוספת ו/או עדכון לפרוגרמה  סימון בירוק מגרש ריק

מיקום שכונת טללים	מס' סידורי	גוש	חלקה	מגרש	עפ"י תוכנית	בעלות	מטרת ההקצאה או השימוש	החלטת ו. הקצאות	החלטת מליאת המועצה	תקופת ההסכם	הערות
	1	6846 (4616)	78	5334	גז/במ/69/10	שהם	בית כנסת	18.7.13	17.9.13	10.10.2026	בהקצאת קרקע – עמותה שכונה ט"י.
	2	6846		5334	גז/במ/69/10	שהם	מרפאת שיניים	-	-		בהסכם שכירות עם המועצה
	3	6846	75	5331	גז/במ/69/10	שהם	מטרו מרכז צעירים	-	-	-	מופעל ע"י ח.מש
	4	6846	76	5332	גז/במ/69/10	שהם	כיתת גן-יד שרה כיתת גן - מועצה	18.1.22	15.2.22	6.4.2022 5.4.2027	בהקצאה חלק ממבנה (כיתת גן100 מ"ר . בהסכם שכירות –(ברכת הודיה) מועצה
	5	6846	74	5337	גז/במ/69/10	שהם	ביה"ס רבין	-	-	-	מועצה - חינוך

עדכון פרוגרמה: שינוי שימוש במבנה (4) עמותה, "יד שרה" - השאלת ציוד רפואי ושיקומי -מגרש 5332, חלקה 76

שכונת טללים



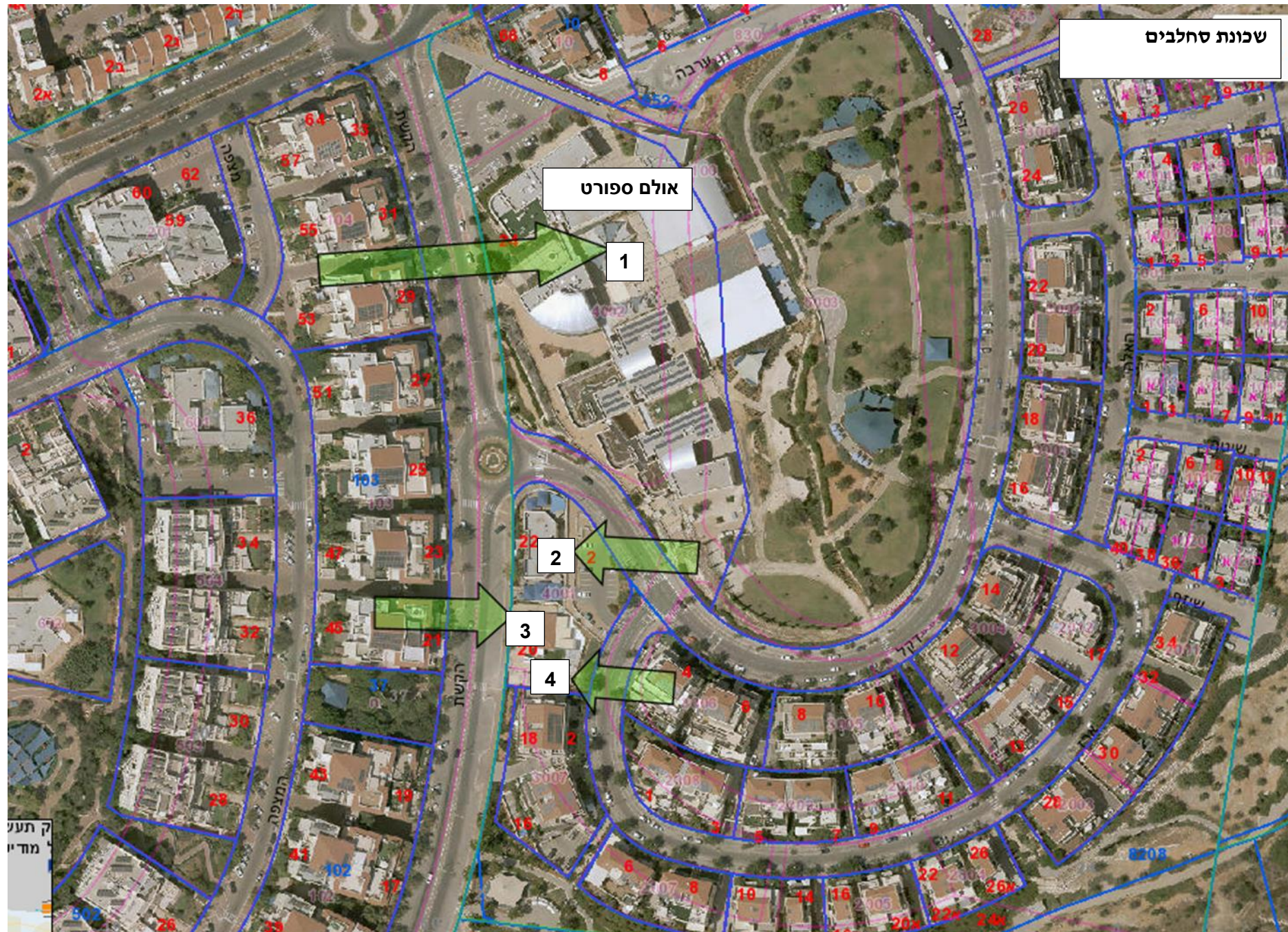
אולם ספורט

## סחלבים

פרוגרמה לשטחי ציבור/ מבנה ציבור מועצה מקומית שהם  מקרא סימון בצהוב: תוספת ו/או עדכון לפרוגרמה  סימון חום מגרש ריק

מיקום שכונת סחלבים	מס' סידורי	גוש	חלקה	מס' מגרש שטח	עפ"י תוכנית	בעלות	מטרת ההקצאה או השימוש	החלטת ו. הקצאות	החלטת מליאת המועצה	תקופת ההסכם	הערות
	1	6848	23	4002 הקשת 24	שה/69/9/12	שהם	חטי"ב יהלום	-	-	-	מועצה - חינוך
	2				שה/69/9/12	שהם	2 כיתות גן גני ילדים				מועצה - חינוך
	3		22	4001 דקל 20	שה/69/9/12	שהם	בית כנסת "נר ברוך"	25.3.10	27.4.2010	25 שנה	שטח המגרש 625 מ"ר מ"ר .
	4			חלק מהמגרש דקל 20	שה/69/9/12	שהם	גמ"ח יד משהם מבנה יביל	17.1.23	31.1.23	5 שנים	בהקצאת מבנה – לתקופה בת 5 שנים (חלק ממגרש)

עדכון פרוגרמה: שימוש במבנה (4) עמותה, "יד משהם" - מחסן גמ"ח -מגרש 4001, חלק מחלקה 22



שכונת סחלים

אולם ספורט

1

2

3

4

ק תעל  
מדוי

## חמניות

פרוגרמה לשטחי ציבור/ מבנה ציבור - מועצה מקומית שהם

□ מקרא סימון בצהוב: תוספת ו/ או עדכון לפרוגרמה □ סימון חום מגרש ריק

מיקום שכונת חמניות	מס' סידורי	גוש	חלקה	מגרש	עפ"י תוכנית	בעלות	מטרת ההקצאה או השימוש	החלטת ו. הקצאות	החלטת מליאת המועצה	תקופת ההסכם	הערות
	1	6849	25	601	שה/מק/69/111	שהם	מרכז אתג"ר	-	-	-	גורם מתפעל ח.מ.ש
	2	684	26	602	שה/מק/69/111	שהם	מעון יום חמניות	27.5.08	15.7.08	25 שנה	בהקצאת קרקע עמותה נעמת
	3		27	603	שה/מק/69/111	שהם	מגרש פנוי	-	-	-	שטח חום 2.86 דונם
	4		28	604	שה/מק/69/111	שהם	מגרש פנוי	-	-	-	שטח חום 1.85 דונם
	5		29	605	שה/מק/69/111	שהם	מגרש פנוי	-	-	-	שטח חום 1.39 דונם. תב"ע להחלפת שטחים
	6	6852	8	5101	שה/מק/69/11	שהם	כותר פיס, ספריה	-	-	-	גורם מתפעל ח.מ.ש
	7				שה/מק/69/11	שהם	ביה"ס צוקים	-	-	-	מועצה - חינוך
	8				שה/מק/69/11	שהם	בית התרבות	-	-	-	גורם מתפעל ח.מ.ש



## גן החבל

פרוגרמה לשטחי ציבור/ מבנה ציבור - מועצה מקומית שהם

מקרא סימון בצהוב: תוספת ו/ או עדכון לפרוגרמה □ סימון חום מגרש ריק

מיקום גן החבל	מס סידורי	גוש	חלקה	מגרש	עפ"י תוכנית	בעלות	מטרת ההקצאה או שימוש	החלטת ו. הקצאות	החלטת מליאה המועצה	תקופת ההסכם	הערות
	1			5313-1	שה/מק/ 24	שהם	בית כנסת- זכור לאברהם	24.10.2006	27.2.2007	25 שנה	מגרש 1.1 דונם חלק ממגרש בהקצאת קרקע (שטח מגרש 436 מ"ר – שטח בנוי 391 מ"ר
	2		13	5335	גז/במ/69/ 10	רמ"י	פנוי				3.39 דונם. ייעוד - מרפאות
	3		13	8154	4210673848 (תב"ע מאושרת)	שהם	קיוסק + שירותים				מושכר ע"י חכ"ל (3) שטח כללי 2.2 דונם – בנוי – 200 מ"ר.



גן החבל

3

2

1

## גבעולים

פרוגרמה לשטחי ציבור - מועצה מקומית שהם

מקרא סימון בצהוב: תוספת ו/או עדכון לפרוגרמה □ סימון חום מגרש ריק

מיקום שכונת גבעולים	מ'ס' סידורי	גוש	חלקה	מגרש	עפ"י תוכנית	בעלות	מטרת ההקצאה או שימוש	החלטת ו. הקצאות	החלטת מליאת המועצה	תקופת ההסכם	הערות
	1	6850	127	5313-2	שה/מק/30	שהם	בית הגמלאי			-	גורם מתפעל ח.מ.ש
	2		126	5312	גז/במ/69 / 9	שהם	ביה"ס אבן חן			-	מועצה - חינוך
	3		123 122	5308 5309	שה/ 69 / 9 / 5308	רמ"י	מבנה פנוי (דמוקרטי לשעבר)				תביע מאושרת למגורים (2) ייצא לשיווק בינוי 8 יח' דיור.
	4		124	5310	שה/מק/69 / 11	שהם	גן חצב גן חגית			-	מועצה – חינוך מועצה - מושכר
	5		125	5311	שה/מק/69 / 11	שהם	בית כנסת- שמחת משה רחוב הירדן 49			2030	בהקצאת קרקע. שטח המגרש 2,175 . 1 דונם לטובת בית כנסת 1.1 דונם פנוי לבנייה עתידי

עדכון פרוגרמה – ביה"ס + גני ילדים שחף דמוקרטי – עברו למבנה החדש בשכונת הדרים



אולם ספורט

שכונת גבעולים

3

4

5

2

1

## ברושים

פרוגרמה לשטחי ציבור - מועצה מקומית שהם

מקרא סימון בצהוב: תוספת ו/ או עדכון לפרוגרמה □ סימון חום מגרש ריק

מיקום שכונת ברושים	מס' / סידורי	גוש	חלקה	מגרש	עפ"י תוכנית	בעלות	מטרת ההקצאה או שימוש	החלטת ו. הקצאות	החלטת מליאה	תקופת ההסכם	הערות
	1		87	5604	גז/במ/69/10	שהם	מועדון נוער הבית הסגול	-	-	-	גורם מתפעל ח.מ.ש
	2			5604	גז/במ/69/10	שהם	תנועת נוער הצופים שבט ראם	13.2.24	16.4.2024	5 שנים עד למועד 25.12.2028	(1)גורם מתפעל ח.מ.ש בהקצאת קרקע
	3			5604	גז/במ/69/10	שהם	אומניות הבמה	-	-	-	גורם מתפעל ח.מ.ש
	4			5604	גז/במ/69/10	שהם	תיכון שהם				מועצה חינוך
	5		86	5401	שה/מק/69/11	שהם	בנין המועצה				מועצה



## יעלים

פרוגרמה לשטחי ציבור - מועצה מקומית שהם  מקרא סימון בצהוב: תוספת ו/ או עדכון לפרוגרמה  סימון חום מגרש ריק

מיקום שכונת יעלים	מס' סידורי	גוש	חלקה	מגרש	עפ"י תוכנית	בעלות	מטרת שימוש	החלטת ו. הקצאות	החלטת מליאה	תקופת ההסכם	הערות
	1	6853	74	5317	גז/במ/69 / 9	שהם	מעון יום - שגיא	-	-	-	גורם מתפעל ח.מ.ש
	2		75	5319	גז/במ/69 / 9	שהם	גן חרצית גן מרגנית	-	-	-	מועצה - חינוך
	3			5318	גז/במ/69 / 9	שהם	גני ילדים	-	-	-	בהסכם שכירות עם מועצה

שכונת יעלים



## יובלים

פרוגרמה לשטחי ציבור - מועצה מקומית שהם

מקרא סימון בצהוב: תוספת ו/או עדכון לפרוגרמה □ סימון חום מגרש ריק

מיקום שכונת יובלים	מס' סידורי	גוש	חלקה	מגרש	עפ"י תוכנית	בעלות	מטרת שימוש	החלטת ו. הקצאות	החלטת מליאה	תקופת ההסכם	הערות
	1	6854	34	5320	שה/מק/69/11	שהם	ביה"ס אבני החושן	-	-	-	מועצה - חינוך
	2		34	5320	שה/מק/69/11	שהם	בית מדרש בית כנסת שכונתי	-	-	-	מועצה - חינוך בהסכם שימוש עם המועצה (1)
	3		34	5320	שה/מק/69/11	שהם	בית כנסת - דורות אברהם (מעל מבנה גני")	8.7.10	27.7.10	25	בהסכם הקצאת קרקע
	4		34	5338	גז/במ/69/10	שהם	מקווה גברים				מועצה- דת
	5		34	5338	גז/במ/69/10	שהם	בית כנסת מכבים (מעל מקווה גברים)				באישור מליאה משנת 2002 (2)
	6		55	5320	שה/מק/69/11	שהם	מקווה נשים	-	-	-	מועצה - גורם מתפעל לשכת הרבנות

שכונת יובלים



אולם ספורט

7

1

2

4

5

6

## ורדים

פרוגרמה לשטחי ציבור - מועצה מקומית שהם □ מקרא סימון בצהוב: תוספת ו/או עדכון לפרוגרמה □ סימון חום מגרש ריק / או מבנה פנוי

מיקום שכונת ורדים	מס' סידורי	גוש	חלקה	מגרש	עפ"י תוכנית	מטרת שימוש	בעלות	החלטת .1 הקצאות	החלטת מליאה	תקופת ההסכם	הערות
	1	5321	35	שהם	שה/מק/69 / 11	שרות פסיכולוגי	שהם	-	-	מועצה - רווחה מבנה מעל גני הילדים (1) חינוך	
	2	5321			שה/מק/69 / 11	גני ילדים				מועצה - חינוך קומת קרקע	
	3	5321		שהם	שה/מק/69 / 11	גני ילדים	-	-	-	מועצה - חינוך	
	4					מעון יום לילדים מכבים				גורם מתפעל ח.מ.ש (1)	
	5	6854	35	5321/1	שה/מק/69 / 11	תנועת נוער בני עקיבא	שהם	8.7.10	27.7.10	2015	בני עקיבא בהסכם הקצאה גורם מתפעל ח.מ.ש
	6		54			בית כנסת קריית ספרא					מנייני תפילה בתי כנסת (באישור מליאה משנת 2002.



## אלונים

פרוגרמה לשטחי ציבור/ מבנה ציבור - מועצה מקומית שהם

מקרא סימון בצהוב: תוספת ו/או עדכון לפרוגרמה  סימון חום מגרש ריק / או מבנה פנוי

מיקום שכונת אלונים	מס' סידורי	גוש	חלקה	מגרש	עפ"י תוכנית	מטרת שימוש	בעלות	החלטת ו. הקצאות	החלטת מליאה	תקופת ההסכם	הערות
	1	6855	208	5339	גז/במ/69 /10	מבנה רווחה	שהם	-	-	-	מועצה – רווחה (1) כ- 460 מ"ר
	2			5339	גז/במ/69 /10	גני ילדים חינוך מיוחד	שהם				חינוך - מועצה
	3		262	5324	גז/במ/69 /10	תנועת נוער הצופים שבת עמית	שהם	29.9.2020	24.11.2020	27.10.2020 26.10.2035	בהסכם הקצאה גורם מתפעל ח.מ.ש
	4	6864	64	617	גז/במ/69 /10	שטח חום מגרש פנוי	שהם	-	-	-	שטח מגרש 1.4 דונם.
	5	6848	62	618	גז/במ/69 /9	גן בלוט+ אצטרובל גנים בחינוך אנטרופוסופי	שהם	27.6.23	18.7.23	1/9/23 31/8/25	בהסכם הקצאה- 2 כיתות גן
	6				גז/במ/69 /9	גני ילדים	שהם				מועצה – חינוך (2 כיתות גן )

שכונת אלונים

1

בית המתנדב

2

גנ"י מועצה חינוך  
מיוחד

3



שכונת אלונים- המשך



4

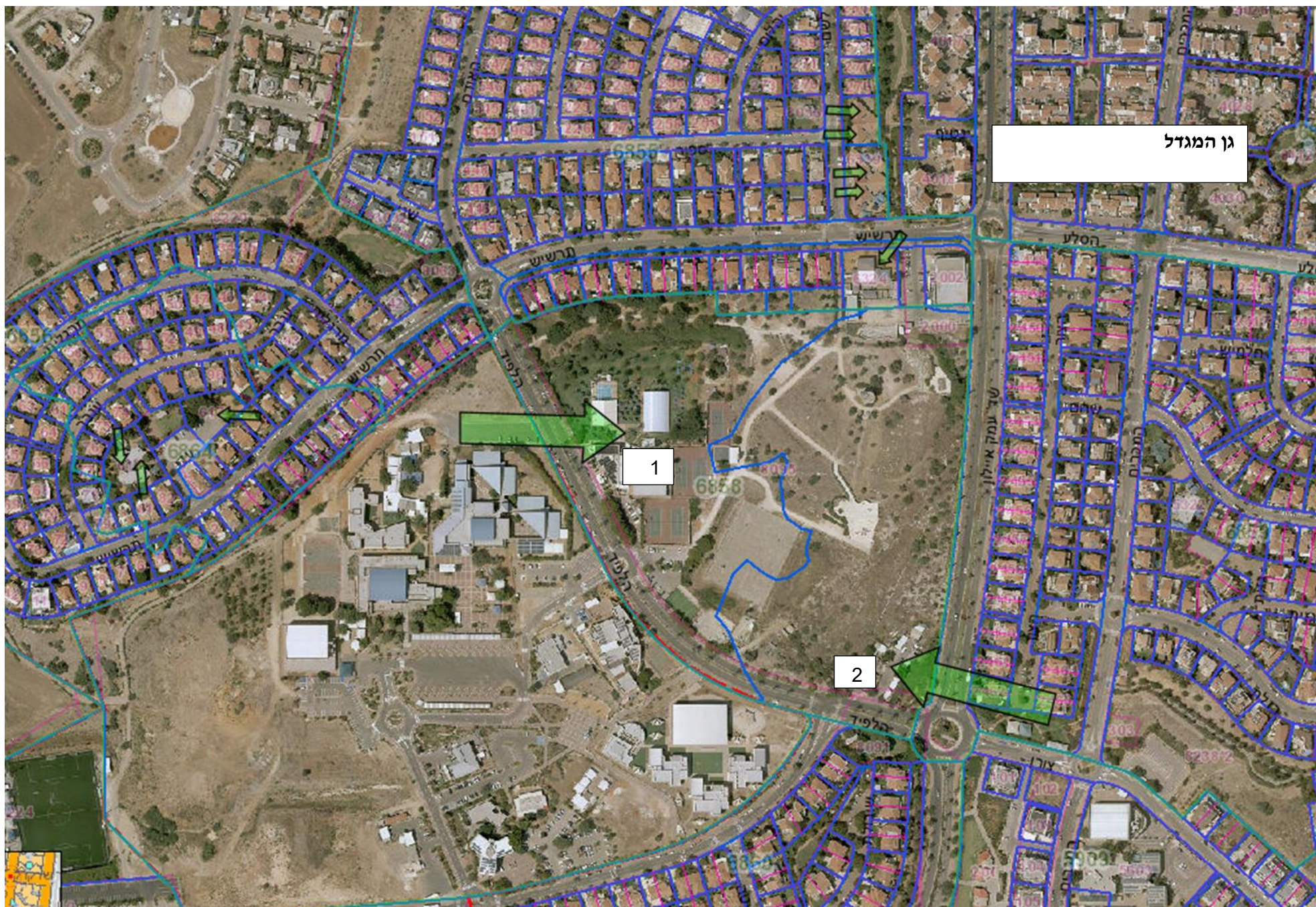
5

6

## גן המגדל

פרוגרמה לשטחי ציבור/ מבנה ציבור - מועצה מקומית שהם  מקרא סימון בצהוב: תוספת ו/או עדכון לפרוגרמה  סימון חום מגרש ריק / או מבנה פנוי

מיקום גן המגדל	מס' סידורי	גוש	חלקה	מגרש	עפ"י תוכנית	בעלות	מטרת שימוש	ה.ועדת הקצאות	החלטת מליאת המועצה	תקופת ההסכם	הערות
	1	6858	1	8095	שה/מק/69 / 11	שהם	מועדון ספורט שהם	-	-	-	גורם מתפעל חכ"ל
	2	6858	5	8095	תב"ע 4210405399	שהם	מחסני המועצה	-	-	-	מועצה- תחזוקה שטח המגרש 2.8 דונם



גן המגדל

1

2

## רקפות

פרוגרמה לשטחי ציבור/ מבנה ציבור - מועצה מקומית שהם □ מקרא סימון בצהוב: תוספת לפרוגרמה □ סימון חום מגרש ריק / או מבנה פנוי

מיקום שכונת רקפות	מס' סידורי	גוש	חלקה	מגרש	עפ"י תוכנית	בעלות	מטרת שימוש	החלטת ו. הקצאות	החלטת מליאת מועצה	תקופת ההסכם	הערות
	1	6859	144	5322	גז/במ/69/10	שהם	גן שקד גן ערבה	-	-	-	מועצה - חינוך
	2	6859	155	303	שה/מק/30	שהם	ביה"כ בהקמה עמותה אנשים מאמינים בשהם - נוסח מרוקאי	12.9.23	19.9.23	19.9.23	בהקצאת קרקע-שטח המגרש 594 מ"ר לתקופה של 25 שנה
	3	5909	56	5603	גז/במ/69/10	שהם	ביה"ס ניצנים	-	-	-	מועצה- חינוך

עדכון פרוגרמה: שינוי שימוש (3) עמותה, "אנשים מאמינים בשהם" - הקמת בית כנסת בנוסח מרוקאי -גוש 6859 מגרש 303, חלקה 155



## הדסים

פרוגרמה לשטחי ציבור/ מבנה ציבור - מועצה מקומית שהם

מקרא סימון בצהוב: תוספת ו/ או עדכון לפרוגרמה □ סימון חום מגרש ריק/ או מבנה פנוי

שכונת הדסים	מס' סידורי	גוש	חלקה	מגרש	עפ" תוכנית	מטרת שימוש	בעלות	החלטת ו. הקצאות	החלטת מליאה	תקופת ההסכם	הערות
	1	6861	37	5342	גז/במ/69/10	בית כנסת	שהם	18.7.06	27.2.07	27.2.2007 ל- 25 שנה	בהקצאת קרקע- עמותה אחדות ישראל
	2	6861	37	5342	גז/במ/69/10	בית כנסת	שהם	18.7.06	27.2.07	27.2.2007 ל- 25 שנה	בהקצאת קרקע-עמותה מי לה' אלי
	3	6861	46	8224	שה/מק/69/11	מגרש כדורגל	שהם	-	-	-	גורם מתפעל ח.מ.ש
	4	6860	46	5343	גז/במ/69/10	גן תאנה גן רימון	שהם	-	-	-	מועצה חינוך
	5	6860	47	5344	גז/במ/69/10	מבנה יביל בית כנסת רפורמי	שהם	21.7.20	26.1.21-	10.2.21 9.2.31	אושר בהליך הקצאת מבנה – עמותה קהילה רפורמית
	6					גמ"ח המטמון של צופיה	שהם	28.3.23	30/7/24	שנתיים	בהקצאה רשות שימוש במבנה – עמותה מי לה' אלי

עדכון פרוגרמה : גוש 6860 חלקה 46 (חלק)גן תאנה מבנה כיתת גן – עמותת חב"ד עשתה שימוש במבנה ומסיימת את פעילותה ביום 31.7.20. (הוחזר למועצה)  
 גוש 6860 חלקה 47 (חלק מחלקה , מבנה יביל שימוש בית כנסת קהילה רפורמית.  
 גוש 6860 – חלקה 47 ) חלק ממבנה כ- 50 מ"ר גמ"ח המטמון של צופיה – עמותת מי לה' אלי

שכונת הדסים

3

1

2

4

+5  
6



פרוגרמה לשטחי ציבור/ מבנה ציבור - מועצה מקומית שהם

מקרא סימון בצהוב: תוספת לפרוגרמה □ סימון בירוק מגרש ריק/ או מבנה פנוי

מיקום שכונת הדרים	מס'/סידורי	גוש	חלקה	מגרש	עפ"י תכנית	בעלות	מטרת שימוש	החלטת ו. הקצאות	החלטת מליאה	תקופת ההסכם	הערות
	1	7331	20	400	תמ"ל 1007	שהם	מבנה חינוך / ציבור בית כנסת חב"ד . בית כנסת הדרים	12.9.23	30.7.24	3 שנים	בהקצאת קרקע – רשות שימוש חלק מהמגרש 2 בתי כנסת מבנים יבילים
	2	7331		4001	"	"	מבנה חינוך 7.447 דונם				ביה"ס שחף דמוקרטי
	3						גני ילדים * גן שחף וגן שחפית				גני מועצה אגף חינוך
	4	7331	19	409	"	"	מעון יום לילדים 3 כיתות גן				מעון עינב מפעיל ח.מ.ש
	5						קופ"ח כללית (מבנה מעטפת קומה 1 מעל מעון יום)				בהסכם שכירות ע"י חכ"ל
	6		18	410	"	"	גני ילדים* 2 גן מנדרינה + גן קלמנטינה				גני מועצה אגף חינוך
	7		17	411	"	"	גני ילדים* 2 גן אתרוג + גן תפוז				גני מועצה אגף חינוך
	8		17	411			מבנה קומה מעל (מעטפת) מרכז לגיל הרך				בשיפוץ מיועד לפעילות חינוך / תרבות
	9		16	412	"	"	מבנה ציבור בית כנסת				
	10	7330	9	405	"	"	חינוך/ מעון יום				בבניה
	11		10	406	"	"	גני ילדים * 2 , גן הדר + גן פרדס				גני ילדים אגף חינוך
	12		11	407	"	"	גני ילדים* 2 , גן אשכולית גן פומלית				גני ילדים אגף חינוך
	13		12	408	"	"	חינוך מבנה ציבור				
	14		5	413	"	"	בית לחיים מעון למגורים- מיוחד				3005 דונם – בבניה

הקצאת קרקע 500 מ"ר בית כנסת בהקמה	25 שנה	19.9.23	18/1/22	בית כנסת קהילה רפורמית – חצי דונם	"	"	414 (חלק ממגרש)	15		15
				מבנה ציבור/ תרבות וספורט	"	"	415	16		16
24 דונם , פארק ספורט -בהקמה				ספורט ונופש	"	"	690			17

**עדכון פרוגרמה** – גוש 7331 מגרש 400 (חלק ממגרש – רשות שימוש ל- 2 בתי כנסת לתקופה בת 3 שנים

גוש 7331 מגרש 4001 גני ילדים – שחף ושחפית

גוש 7331 מגרש 409 – מעון יום הדרים

גוש 7331 מגרש 409 קומה 1, קופ"ח כללית

גוש 7331 מגרש 410 – גני ילדים דו כיתתי

גוש 7331 מגרש 411 – גני ילדים דו כיתתי

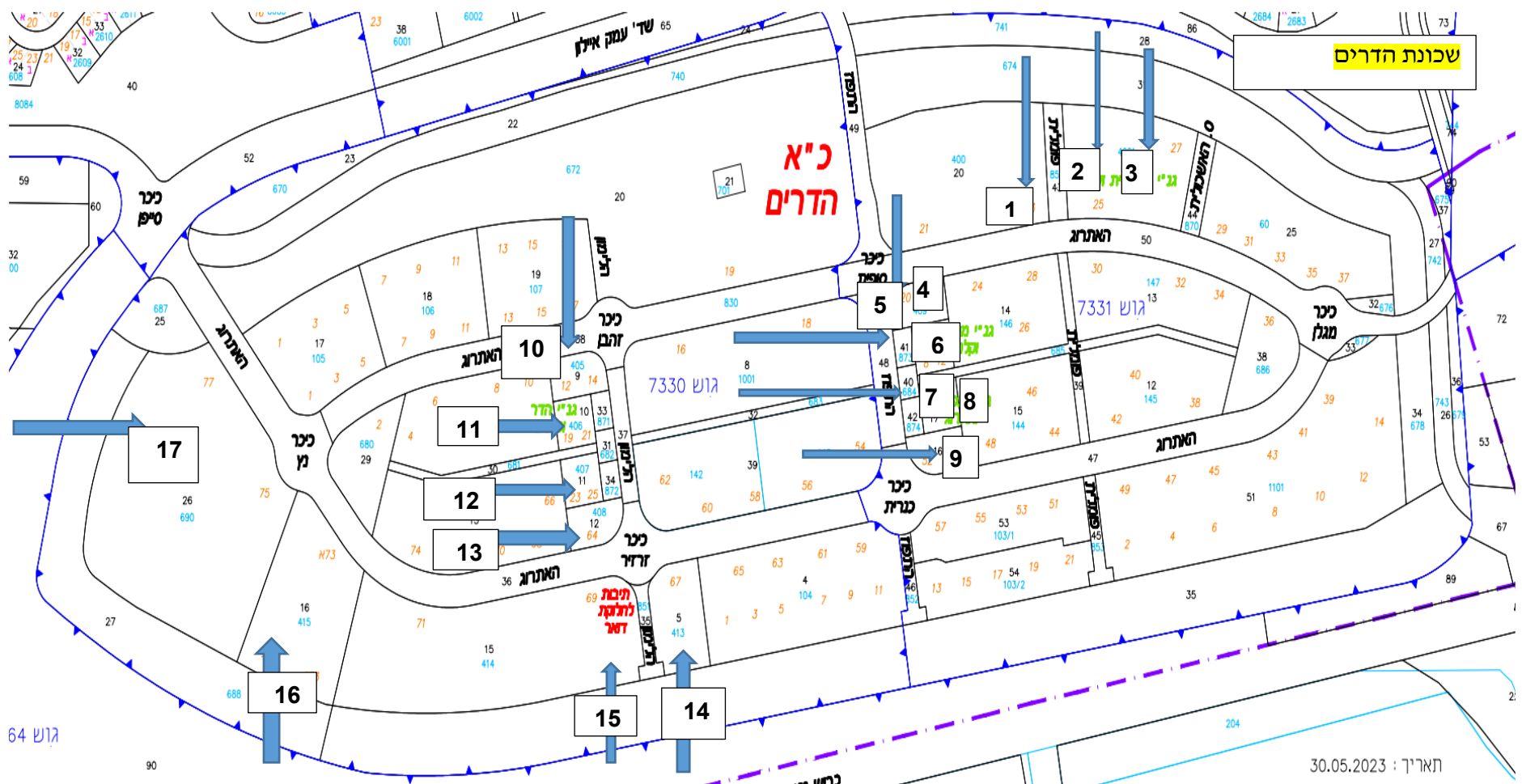
גוש 7331 מגרש 411 – קומה 1 מעטפת – המרכז לגיל הרך

גוש 7330 מגרש 405 – בניית מעון יום לילדים (קומה כניסה בלבד )

גוש 7330 מגרש 406 – גני ילדים דו כיתתי

גוש 7330 מגרש 407 – גני ילדים דו כיתתי

גוש 7330 מגרש 414 (חלק ממגרש ) בית כנסת בהקמה , קהילה רפורמית



פרוגרמה לשטחי ציבור/ מבנה ציבור - מועצה מקומית שהם

□ מקרא סימון בצהוב: תוספת לפרוגרמה □ סימון חום מגרש ריק/ או מבנה פנוי

הערות	תקופת ההסכם	החלטת מליאה	החלטת ו. הקצאות	מטרת שימוש	בעלות	עפ"י תכנית	מגרש	חלקה	גוש	מס' סידורי	מיקום מרכז עסקים דרומי (מע"ר)
2 דונם				כיבוי אש, הקמת מבנה לתחנת קבע	דיור ממשלתי	תמ"ל 1007	A- 118			1	
				מתחם חירום	מועצה	תמ"ל 1007	C- 118			2	
				נקודת משטרה							
מבנה יביל (זמני)				נקודת כיבוי אש							
מבנה יביל				מבנה ביטחון							
מבנה 100 מ"ר				מחסן חירום							
				שטח חום			6535B			3	

