

פרוגרמת לשטחי ציבור - מועצה מקומית שזם

מרץ 2014

תערוה	סוג מבנה	סיום התקצאת	החלטת מליאה	החלטת נ. התקצאת	גודל המבנה	מטרת השימוש	גוף מקבל התקצאת	עפ"י תוכנית	מג"ש	חלקה	גוש	שכונה
תקצאת קרקע	מ. יביל	10.10.2026	17.9.13	18.7.13	90 + 317	בית כנסת	ע"י בית כנסת	10/69/במ/גא	5334	87	6846 (4616)	טללים
מושב מ. יביל חווה		חסכים			52 מ"ר	מרפאה	מועצה	10/69/במ/גא	5334	78	6846	
תקצאת קרקע	מבנה	15.8.15	23.4.13	19.3.13	555	מעון- נרקים	נעמ"ת	10/69/במ/גא	5331	75	6846	
בשימוש המועצה	מבנה					גן ילדים	מועצה	10/69/במ/גא	5332	76	6846	
בשימוש המועצה	מבנה+חניה					אולם ספורט	מועצה	10/69/במ/גא	5333	77	6846	
בשימוש המועצה	מבנה					בתי"ס רבין	מועצה	10/69/במ/גא	5337	74	6846	

טללים עדכון פרוגרמה: אולם ספורט מגרש 5333

4613 U17

4616 U17

U284
S337

S332

S331

S331

UUEG

U555D

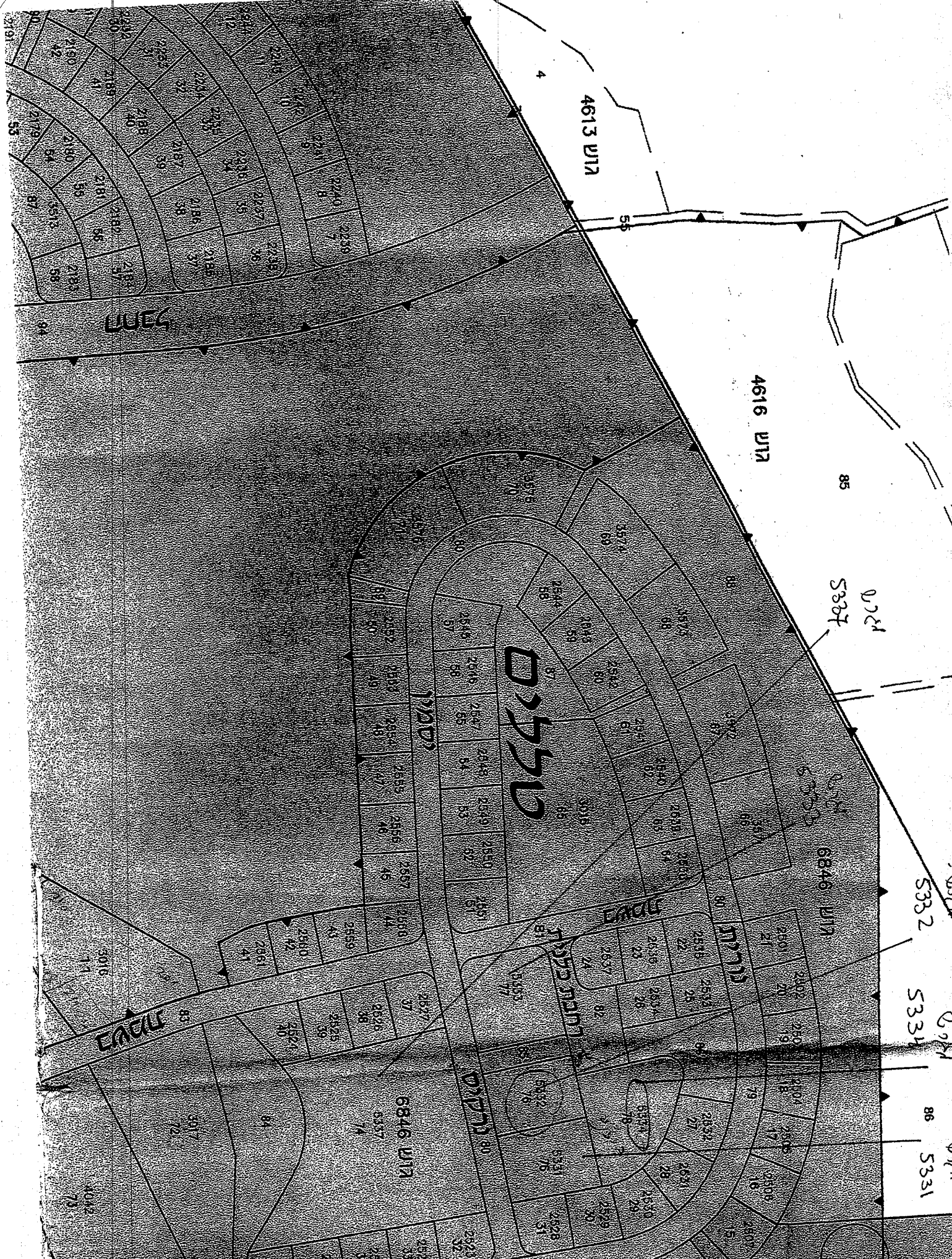
U777D

U777D

6846 U17A

U777D

6846 U17A

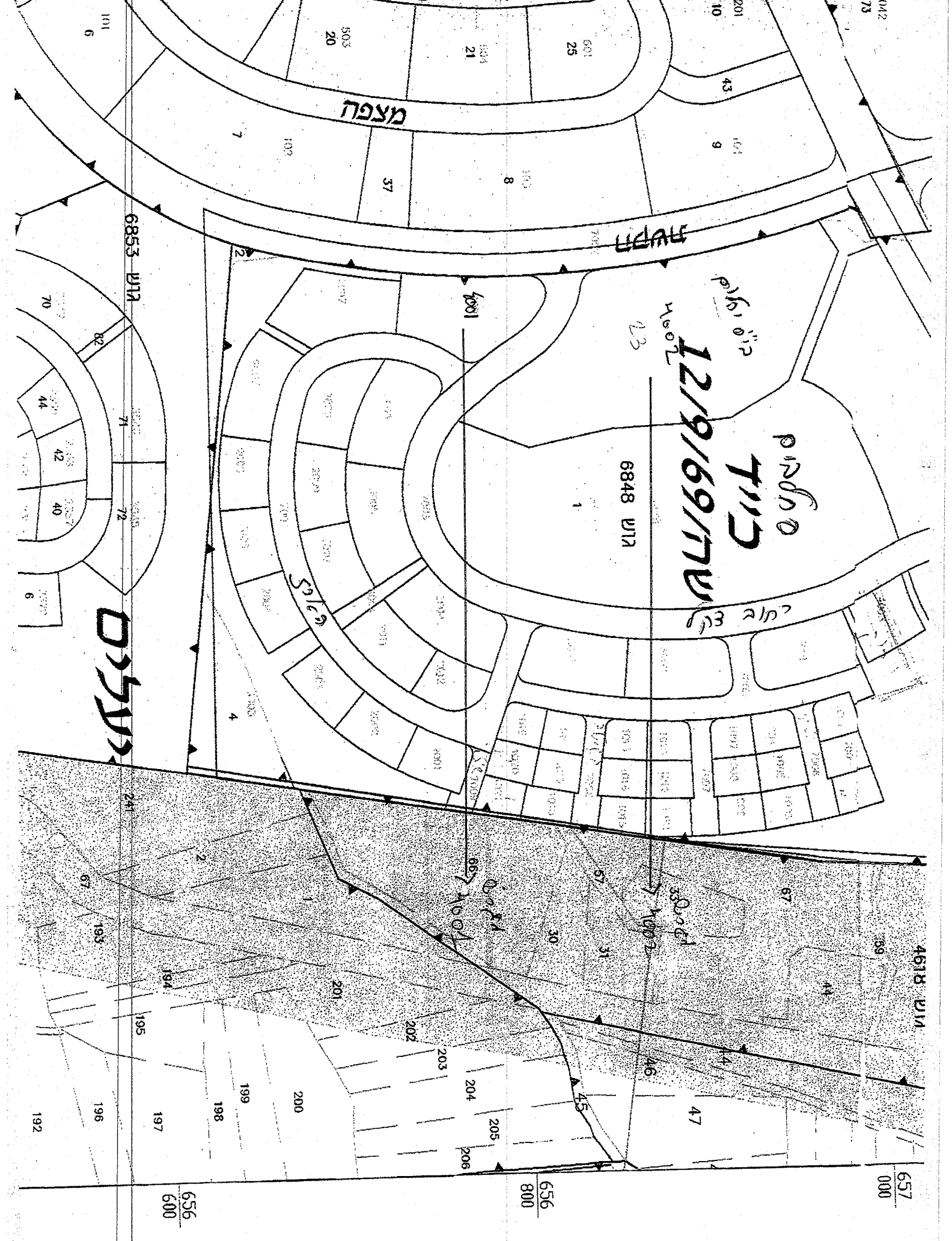


פירוט מה לשטחי צינור - מועצה מקומית שרם

שכונה	גוש	חלקה	מגיש	עפ"י תוכנית	גוף מקבל	מטרת השימוש	גודל המבנה	החלטת ו. הקצאת	החלטת מליאה	סיים התקצאת	מבנה/חזוה	חברות
סחלבים	6848	23	4002	שד/96/9/12	מועצה	חטי"ב יהלום	164 מ"ר	25.3.10	27.4.2010	25 שנה	מ. יביל	בשימוש המועצה
	6848	1	4001	שד/96/9/12	נר ברוד	בית נסת						הקצאת קרקע
	6848	1	4001	שד/96/9/12	מועצה	גני ילדים					מבנה	בשימוש המועצה

סחלבים עדין פרוגרמה:

1. גני ילדים – מגרש 4001
2. חט"ב ביה"ס יהלום - מגרש 4002



מזרח

מערב

סמל 701
מחולקת 123
12/19/69/77
מחולקת 123
6848 מוט 1

דרום

6853 מוט 17

4618 מוט 17

657
000

656
800

656
600

101
6

70
82
44
42
40
6

241
67
193
194
195
196
197
198
199
200
201
202
203
204
205
206

192

503
20
21
37
8
9
10
43

4001
1
2
3
4
5
6
7
8
9
10
11
12
13
14
15
16
17
18
19
20
21
22
23
24
25
26
27
28
29
30
31
32
33
34
35
36
37
38
39
40
41
42
43
44
45
46
47
48
49
50
51
52
53
54
55
56
57
58
59
60
61
62
63
64
65
66
67
68
69
70
71
72
73
74
75
76
77
78
79
80
81
82
83
84
85
86
87
88
89
90
91
92
93
94
95
96
97
98
99
100
101
102
103
104
105
106
107
108
109
110
111
112
113
114
115
116
117
118
119
120
121
122
123
124
125
126
127
128
129
130
131
132
133
134
135
136
137
138
139
140
141
142
143
144
145
146
147
148
149
150
151
152
153
154
155
156
157
158
159
160
161
162
163
164
165
166
167
168
169
170
171
172
173
174
175
176
177
178
179
180
181
182
183
184
185
186
187
188
189
190
191
192
193
194
195
196
197
198
199
200
201
202
203
204
205
206

1
2
3
4
5
6
7
8
9
10
11
12
13
14
15
16
17
18
19
20
21
22
23
24
25
26
27
28
29
30
31
32
33
34
35
36
37
38
39
40
41
42
43
44
45
46
47
48
49
50
51
52
53
54
55
56
57
58
59
60
61
62
63
64
65
66
67
68
69
70
71
72
73
74
75
76
77
78
79
80
81
82
83
84
85
86
87
88
89
90
91
92
93
94
95
96
97
98
99
100
101
102
103
104
105
106
107
108
109
110
111
112
113
114
115
116
117
118
119
120
121
122
123
124
125
126
127
128
129
130
131
132
133
134
135
136
137
138
139
140
141
142
143
144
145
146
147
148
149
150
151
152
153
154
155
156
157
158
159
160
161
162
163
164
165
166
167
168
169
170
171
172
173
174
175
176
177
178
179
180
181
182
183
184
185
186
187
188
189
190
191
192
193
194
195
196
197
198
199
200
201
202
203
204
205
206

פרומומה לשטחי ציבור - מועצה מקומית שחם

שכונה	גוש	חלקה	מגיש	עמ"י תוכנית	גוף מקבל	מטרת השימוש	גודל המבנה	התלכתי. הקצאות	התלכתי מליאה	סיום התקצאה	מבנה/חזרה	חערות
תלמידי	6849	25	601	מק/שח/69/111	מועצה(ח.מ.ש)	מרכז אתג"ר	466 מ"ר	27.5.08	15.7.08	25 שנה	מבנה	ח.מ.ש
		26	602	מק/שח/69/111	נעמי"ת	משן יום חמימות						הקצאת קרקע
		27	603	מק/שח/69/111	מגיש פניי	גניי						
		28	604	מק/שח/69/111	מגיש פניי							
		29	605									

השטח הציבורי המסומן בתבנית שחומה לפי תוכנית

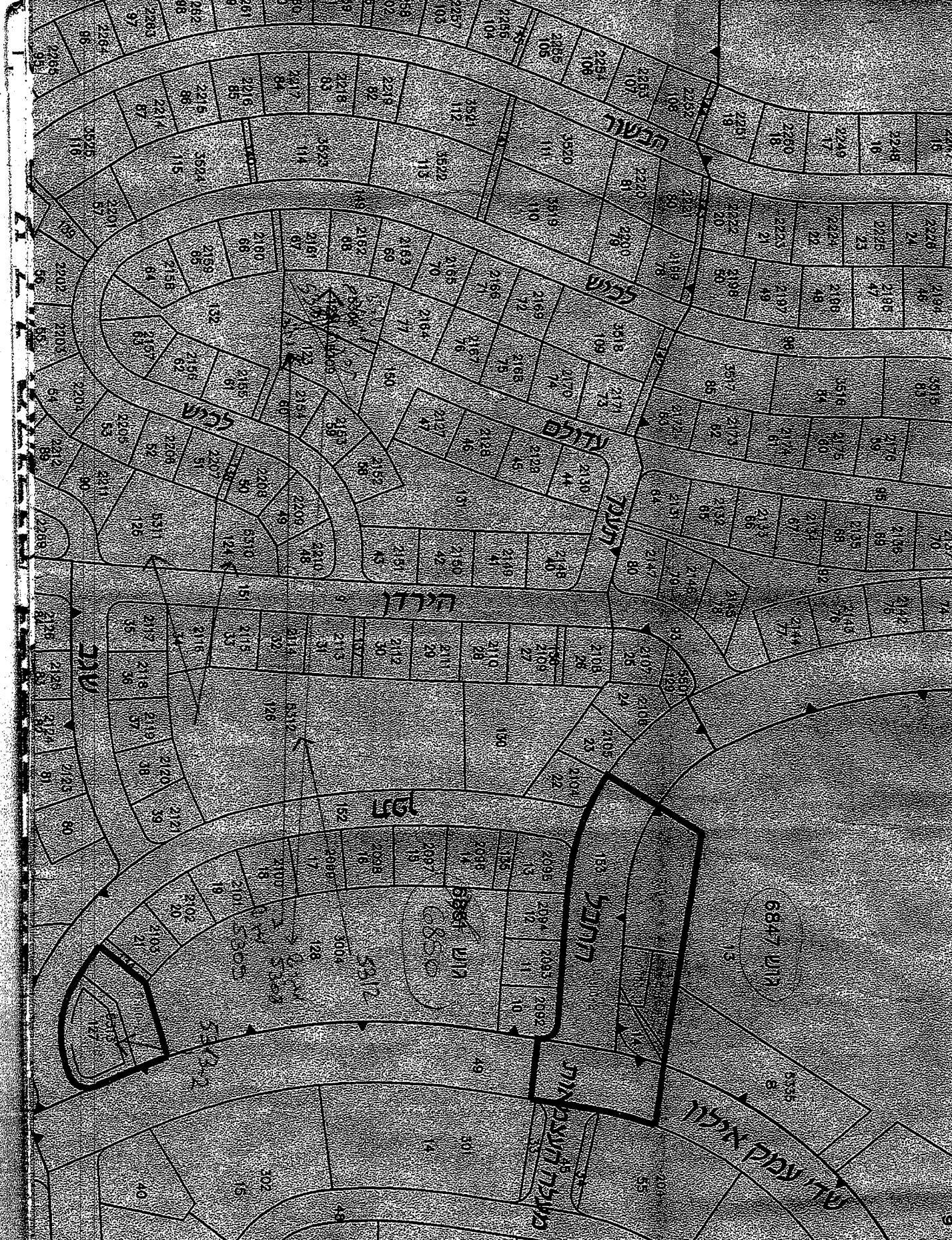
פרוורמה לשטחי ציבור - מועצה מקומית שרם

שכונה	גוש	חלקה	מגיש	עפי"י הונכנית	גוף מקבל התקצאה	מטרת התקצאה	גודל המבנה	החלטת ו. הקצאות	החלטת מליאה	תאריך סיום הקצאה	מבנה/חווה	הערות
גן החבל	6847	2	8138	24 שח/מק/שח	מותחם חירום	מדי"א, משטרה	30,60,30,100				מבנה יביל	
	6847	2	8138	24 שח/מק/שח	כיבוי אש	תחנת כיבוי					מבנה יביל	נגרע מסמכות המועצה
	6847	13	5313-1	24 שח/מק/שח	עמותה	בית נוסף- זכור לאברהם	305	24.10.2006	27.2.2007	25 שנה	מבנה	הקצאות קרקע

פרוגרמה לשטחי ציבור - מועצה מקומית שחר

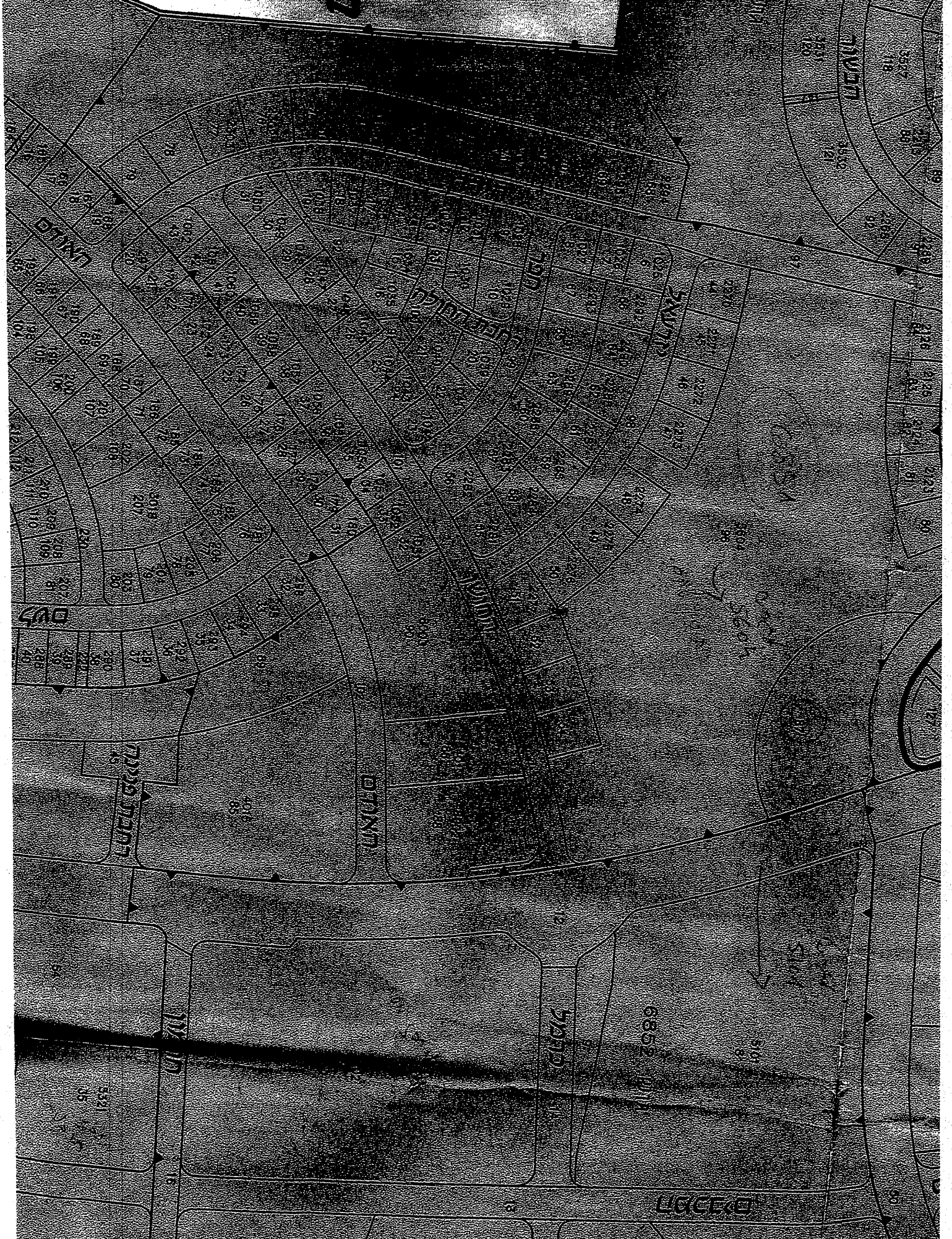
מערות	מבנה/חוזת	תאריך סיום הקצאה	גודל המבנה	מטרת ההקצאה	גוף מקבל ההקצאה	עפ"י תוכנית	מג"ש	חלקה	גוש	שכונה
מרכז יום-ח.מ.ש				מועדון גמלאים	מועצה	שח/מק/30	5313-2	127	6850	גבעולים
מועצה				בית"ס אבן חן	מועצה	ג/במ/69/9	5312	121	6850	
מועצה/				גן ילדים	מועצה	ג/במ/69/9	5308	122	6850	
תביע בהפקדה לשינוי ייעוד למגורים.	בהליך הקצאה	הסכם שכלירות	460 מ"ר	בית ספר וכתת גן	בית"ס	ג/במ/69/9	5308	122	6850	
רח ירדן				גניי	הדמוקרטי	ג/במ/69/9	5309	123		
הקצאת קרקע	בניי	2030	363	בית נסד-שמרת משה	עמותה	ג/במ/69/10	5311	125	6850	

נתעלים עדכון פרוגרמה : מג"ש 5309 חלקה 123 – תביע בהפקדה לשינוי ייעוד למגורים.



פרוורמה לשטחי ציבור - מועצה מקומית שחר

שכונה	גוש	חלקה	מגורש	עפ"י תוכנית	גוף מקבל	מטרת ההקצאה	גודל המבנה	החלטת י. הקצאות	החלטת מליאה	תאריך סיום הקצאה	סוג מבנה	תערוך
בלונים	6852	8	5101	"	מועצה	כותר פיס/ ספריה					בניי	
	6852	8	5101	"	מועצה	ביה"ס צוקים					בניי	
	6852	8	5101	גא/במ/69/10	מועצה	ב. תרבות					בניי	
	6852	8	5101	גא/במ/69/10	ספורטילנד	אולם ספורט					בניי	
	6851	96	5604	גא/במ/69/10	מועצה	תיכון שחר					בניי	
	6851	96	5604	גא/במ/69/10	מועצה	אולם ספורט- תיכון שחר					בניי	
	6851	96	5604	גא/במ/69/10	מועצה	אומנות הבמה					בניי	
	6851	87	5604	גא/במ/69/10	מועצה	מועדון נוער					בניי	
	6851	87	5604	גא/במ/69/10	מועצה	בית תלביד					בניי	
	6851	96	5604	גא/במ/69/10	הייער העובד והלומד	תנועת נוער	700	8.7.10	27.7.10	7.2.16	בניי	הקצאת קרקע



D71ND

D75ND

D78ND

D77ND

D79ND

D80ND

D81ND

D82ND

D83ND

D84ND

D85ND

D86ND

D87ND

D88ND

D89ND

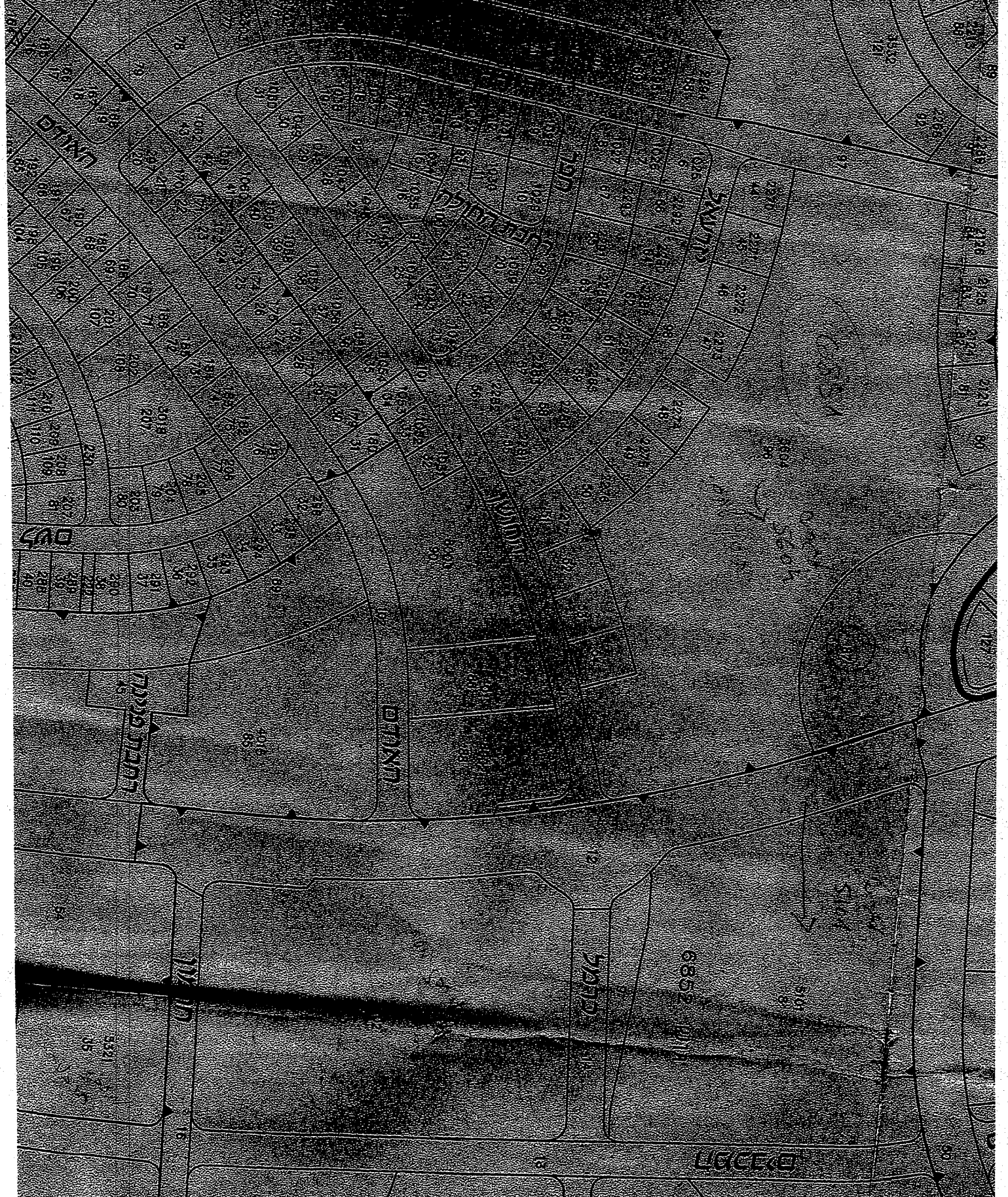
D90ND

D91ND

D92ND

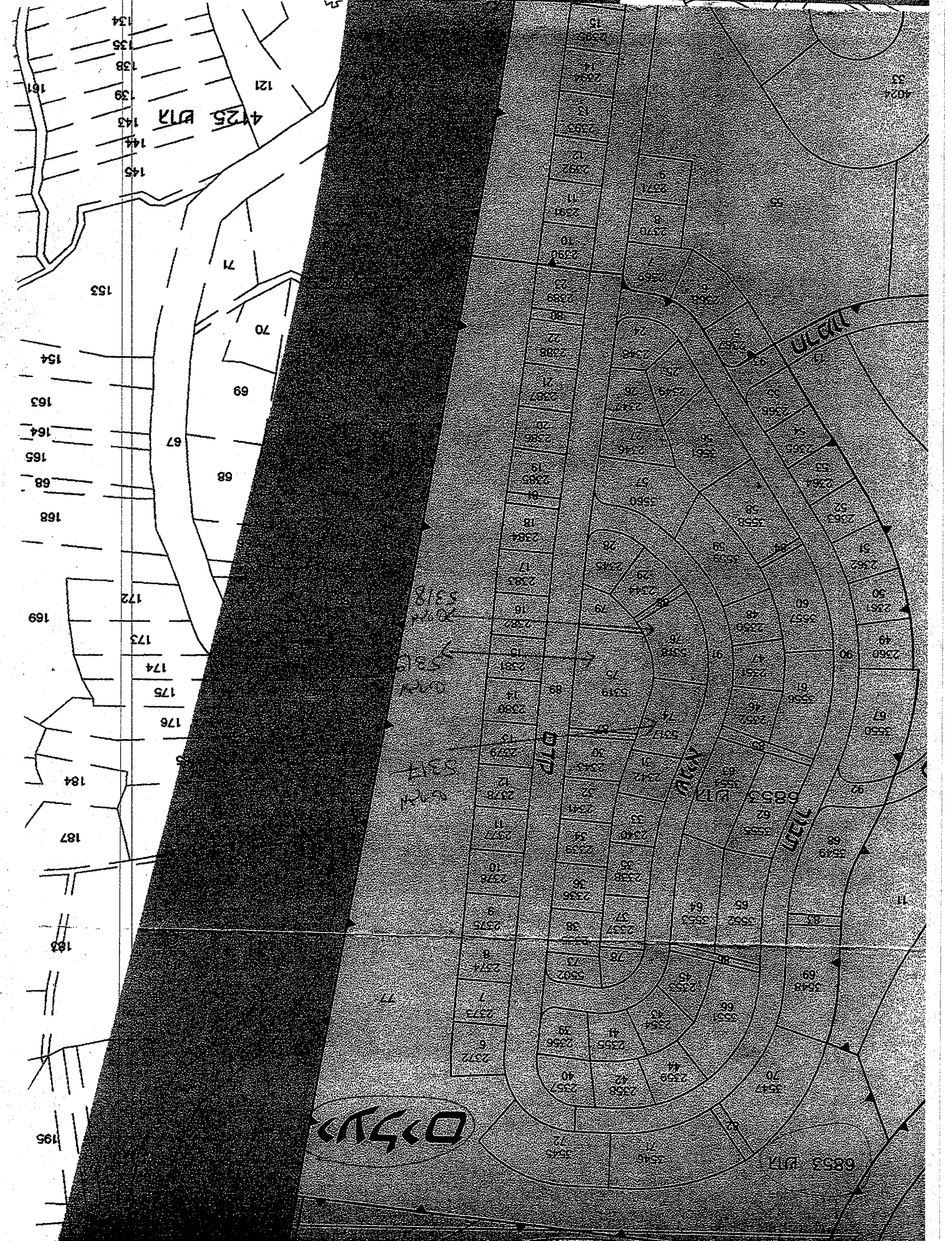
D93ND

D94ND



פרוגרמה לשטחי ציבור - מועצה מקומית שרם

שכונה	גוש	חלקה	מגיש	עפ"י תוכנית	גוף מקבל	מטרה	גודל המבנה	החלטת הו.ת. הקצאות	החלטת מליאה	ת.סיום הקצאה- חזרה	סוג מבנה	הערות
יעלים	6853	75	5319	גא/במ/69/9	מועצה	גניי					מבנה	
	6853	74	5317	גא/במ/69/9	חברת עירונית	מעון יום - שינא					מבנה	מעון שינא
	6853	76	5318	גא/במ/69/9	מועצה	גניי					מבנה	
					מועצה	גן ילדים						מועבר



4125 W 172

6853 W 172

6853 W 172

6853 W 172

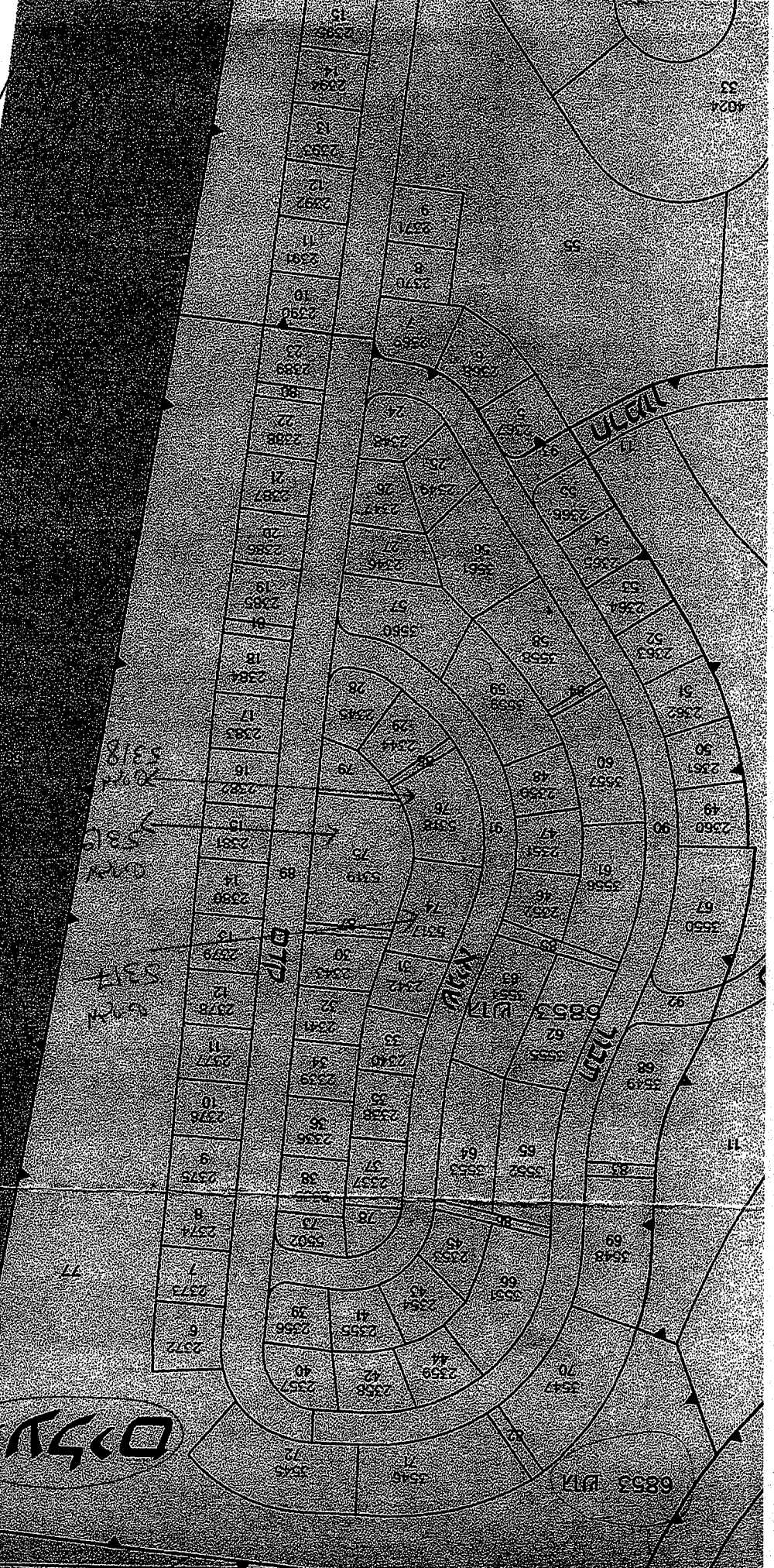
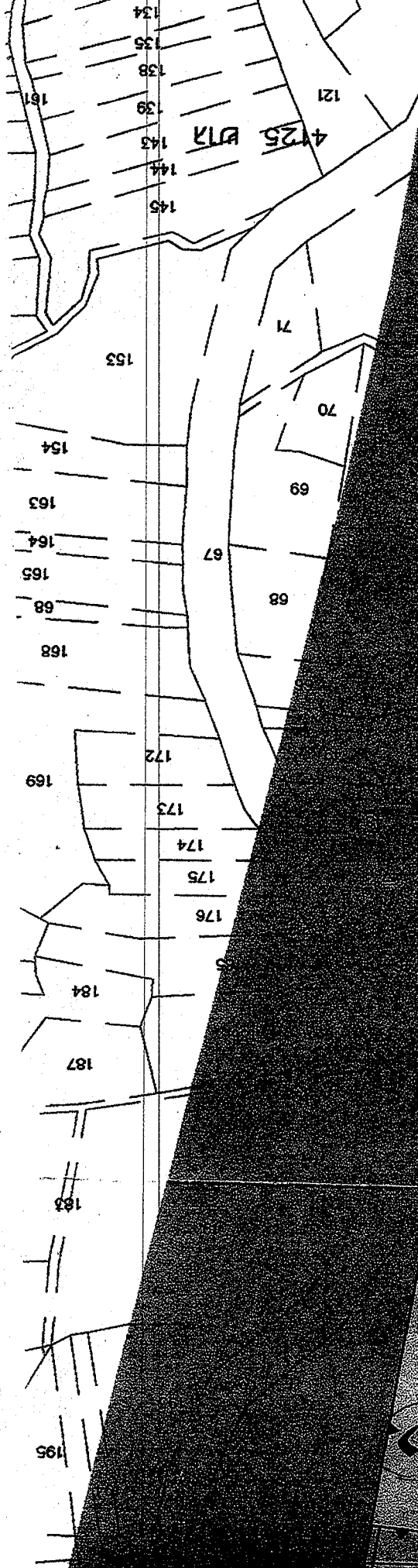
DTP

S 18

S 17

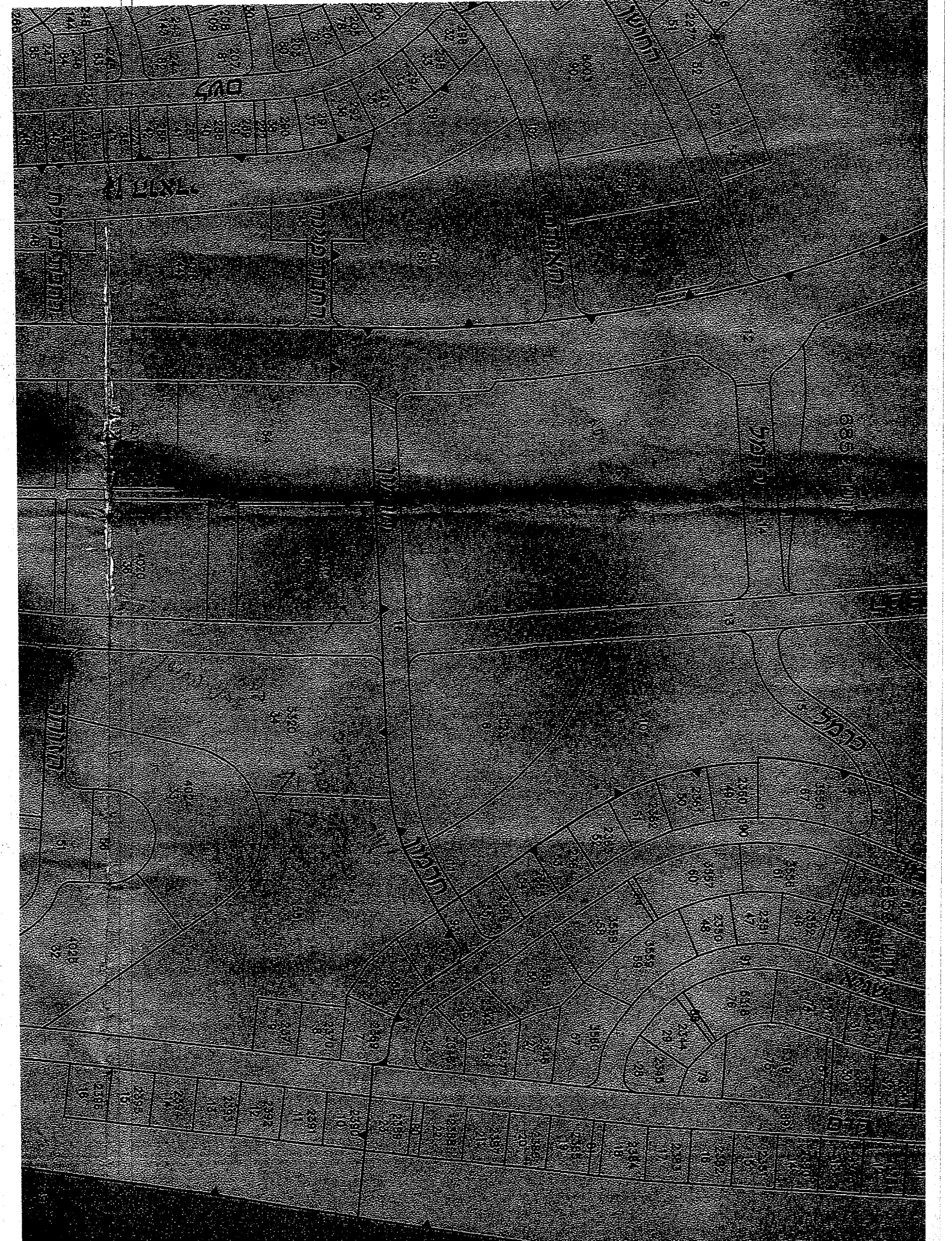
S 17

02510



פרוגרמה לשטחי ציבור - מועצה מקומית שחרם

תערוה	סוג מבנה	תאריך סיום	החלטה מליאה	החלטה ו. הקצאות	גודל המבנה	מטרה	גוף מקבל	עפ"י תוכנית	מג"ש	חלוקה	גוש	שכונה
	מבנה					ביה"ס החושן	מועצה	9 /במ/69/ג	5320	34	6854	יובלים
	מבנה					מקווה נשים	מועצה	9 /במ/69/ג	5320	55	6854	
	מבנה					גני ילדים	מועצה	9 /במ/69/ג	5321	35	6854	



STREET

ROAD

STREET

ROAD

STREET

ROAD

STREET

ROAD

STREET

ROAD

STREET

פרגמט לטחי ציפור - מעצה מקומית שחם

הערות	סוג מבנה	ת. סיום	החלטת מליאה	החלטת וי. תקצאות	גודל המבנה	מטרה	גוף מקבל	עפ"י תוכנית	מגדש	חלקה	גוש	שכונה
												ורדים
הסכם תקצאה	בנוי+קומה	25 שנה	27.7.10	8.7.10	394	מקווח גברים בית כנסת רחי מכבים מעל גג גניי	מעצה דורות אברום	10/69/במ/גו 9/69/במ/גו	5338 5320	34	6854	
הסכם תקצאה	מבנה	2015	27.7.10	8.7.10	687	ת. נוער	בני עקיבא	10/69/במ/גו	5321/1	35	6854	
ה. מועצה ותורים	בנוי			2002	200	בית כנסת- ספרא	ע. אבני החושן	10/69/במ/גו	5321/1	54	6854	
"	"	"		2002	60	בית כנסת- מניין	ע. חבי"ד	10/69/במ/גו	5321/1	"	"	
"	"	"		2002	200	בית כנסת- מניין	ע. אהבת ישראל	10/69/במ/גו	5321/1	"	"	
"	"	"		2002	200	בית כנסת- מניין	ע. עטרות שחם	10/69/במ/גו	5321/1	"	"	
"	"	"		2002	250	בית כנסת- מניין	ע. רעים	10/69/במ/גו	5321/1	"	"	

פירוט למשטח ציבורי - מועצה מקומית שחרם

שכונה	גוש	חלקה	מגורש	עפ"י תוכנית	גוף מקבל	מטרה	גודל מבנה	החלטת .1	החלטת מליאה	סיים הקצאה	סוג מבנה	הערות
רקפות	6859	144	5322	ג/במ/69/10	מועצה	גניי		הקצאות	מליאה	הקצאה		קיים
	6859	3	303	בחל"ד הקצאה	מורשת זאב	בית כנסת		חלק מחשטח הועבר במסגרת החלפת שטחים				
	6859		5321	מגרש פנוי	מועצה	עתיד גניי + מעון + בית כנסת (מגרש חדש)						
			5603	ג/במ/69/10	מועצה	בית ישיב נציגים						
			5603	ג/במ/69/10	מועצה	אולם ספורט						
			5345	ג/במ/69/10	מועצה	מועצה					שטח ירוק	
			5346	מגרש פנוי ג/במ/69/10	מועצה	מעון יום					ישונה במסגרת תביע עתידית שכונת רקפות	

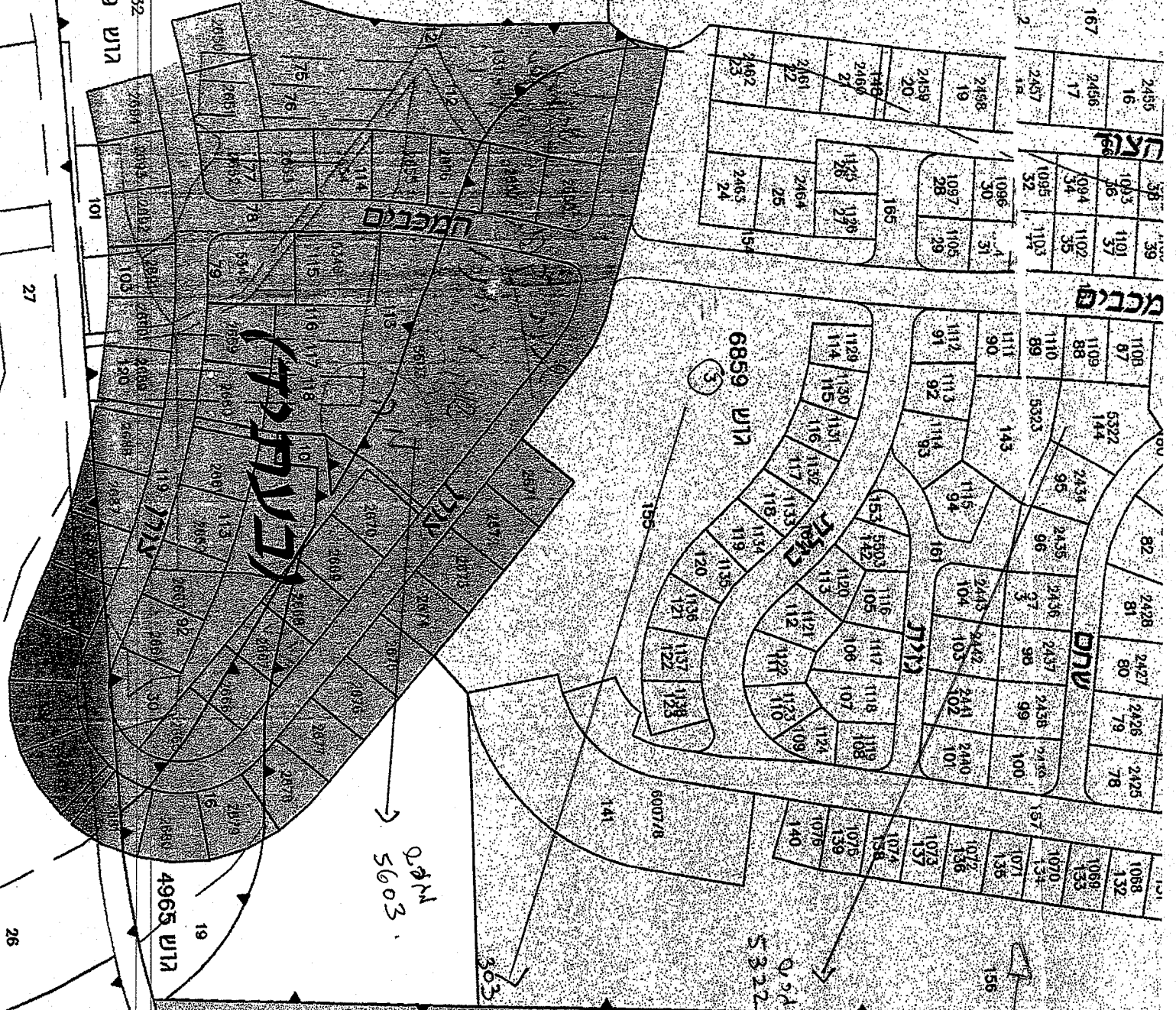
רקפות עדכון פרוגרמה : גוש 6859 מגרש 303 - בחל"ד הקצאה קרקע לבית כנסת שכונת:

פרוגרמה לשטחי ציבור - מועצה מקומית שחרם

תערוה	סוג מבנה	סיום הקצאה	החלטה מליאה	החלטה נ.קקצאה	גודל מבנה	מטרה	גוף מקבל	עפ"י תוכנית	מגיש	חלקה	גוש	שכונה
חסכים תקצאה	בניי	17.8.14	22.5.12	26.9.11	460	מעון יום	נעמי"ת	10/69/במ/ג	5339	208	6855	אלונים
						בניי	מועצה	"	5339	210	6855	
חסכים תקצאה	בניי	2015	22.7.10	8.7.10	+305 180	תנועת נער	ת. הצופים	10/69/במ/ג	5324	212	6855	
						פניי לתכנון עתיד	שטח חום	10/69/במ/ג	617	66	6864	
	בניי					גני ילדים	מועצה	10/69/במ/ג	618	65	6848	

תוכנית

4965 שול



דאמ 5603

דאמ 5322

4965 שול

4965 שול

132
29 שול

27

26

6

פרוגרמה לטתי צינור - מעצה מקומית שחם

שכונה	גוש	חלקה	מגורש	עמ"ת הנוכחית	גוף מקבל ההקצאה	מטרת ההקצאה	גודל מבנה	החלטת נ. הקצאות	החלטת מליאה	תאריך סיים ההקצאה	מבנה/חזוה	הערות
הודסים	4122	37	5342	ג/10/69/במ/ג/10	אחדות ישראל מ"ל לחי א"ל	בית כנסת	630	18.7.06	27.2.07	25 שנה	במבנה	בנוי חדש תמך 12
	4122	84	5344	ג/10/69/במ/ג/10	יד שרה	השאלת ציוד רפואי	45	28.7.2011	20/9/2011	2016	מבנה נייל	הסכם הקצאה
	6860	46	5343	ג/10/69/במ/ג/10	מועצה מושב/חרי"ד	גן ילדים כתת גן					מבנה	מושב בחזוה

6865 גוש

6857 גוש

2

5312

5313

5314

מודש

6860 גוש

תות

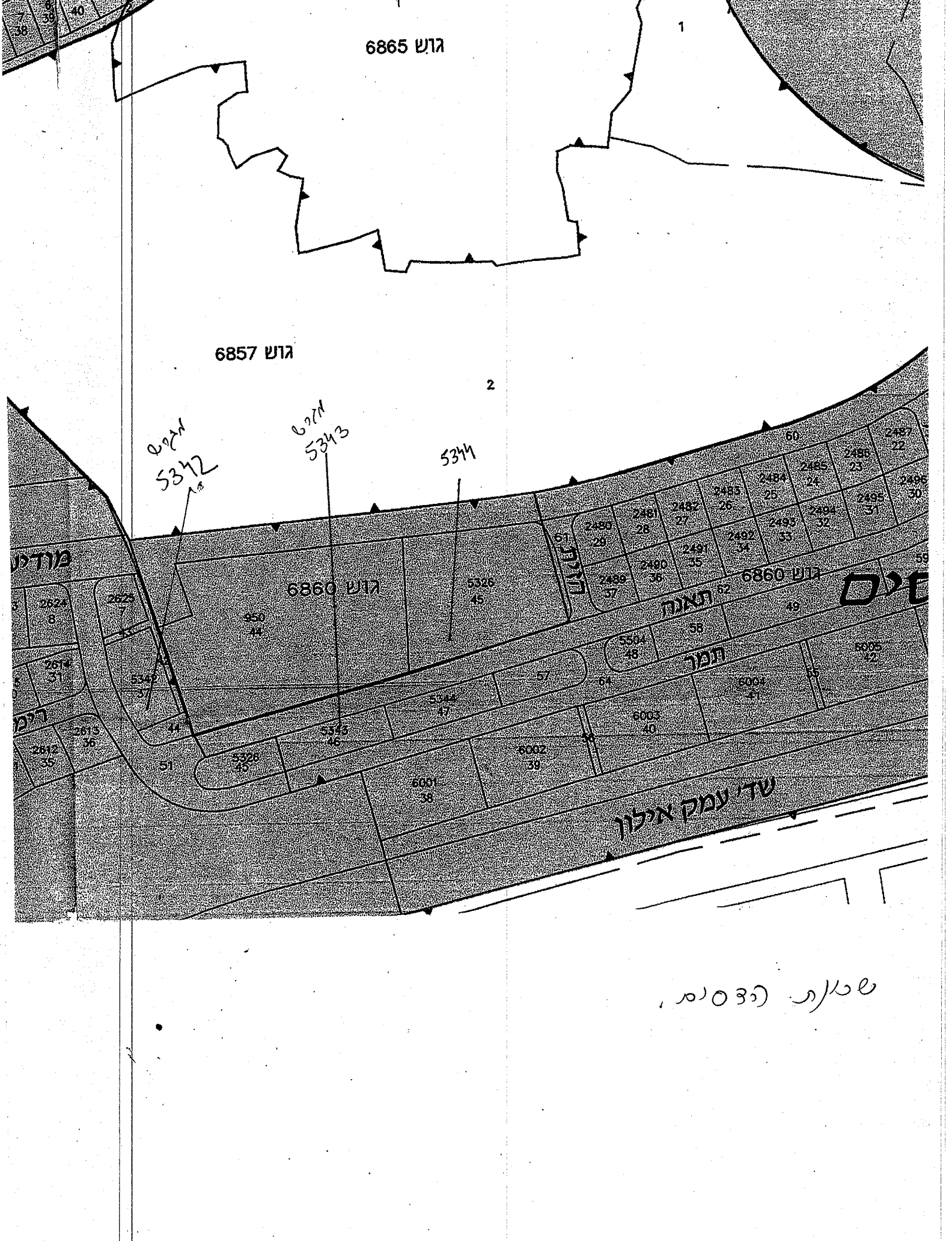
תאנה

תמר

סיס

שדו עמק אילון

שטח 330 סמ



פרוגרמה לשטחי ציבור - מועצה מקומית שהם

תעודת	מבנה/חזוה	תאריך סיום התקצאה	החלטת מליאה	החלטת ו. הקצאות	גודל מבנה	מטרת התקצאה	גוף מקבל התקצאה	עפ"י תוכנית	מניש	חלוקה	גוש	שכונה
									5901	86	4616	כרמים
										44,87,88	4617	
									302	88,89,90,91,94	4616	
										חלקי מ- 86	4617	

בהליך התקצאה למעוין יום נעמת רחוב תירוש 2.

כרמים עדכון פרוגרמה: 1. ביה"ס שלהבת-מגרש 5901

2. מעוין יום לילדים – מגרש 302 בהליך התקצאה לנעמ"ת.

4619 ש

30

31

3

66

69

68

73

76

74

70
71
72
759 01

7502

כ"א

שנה/13/9/69

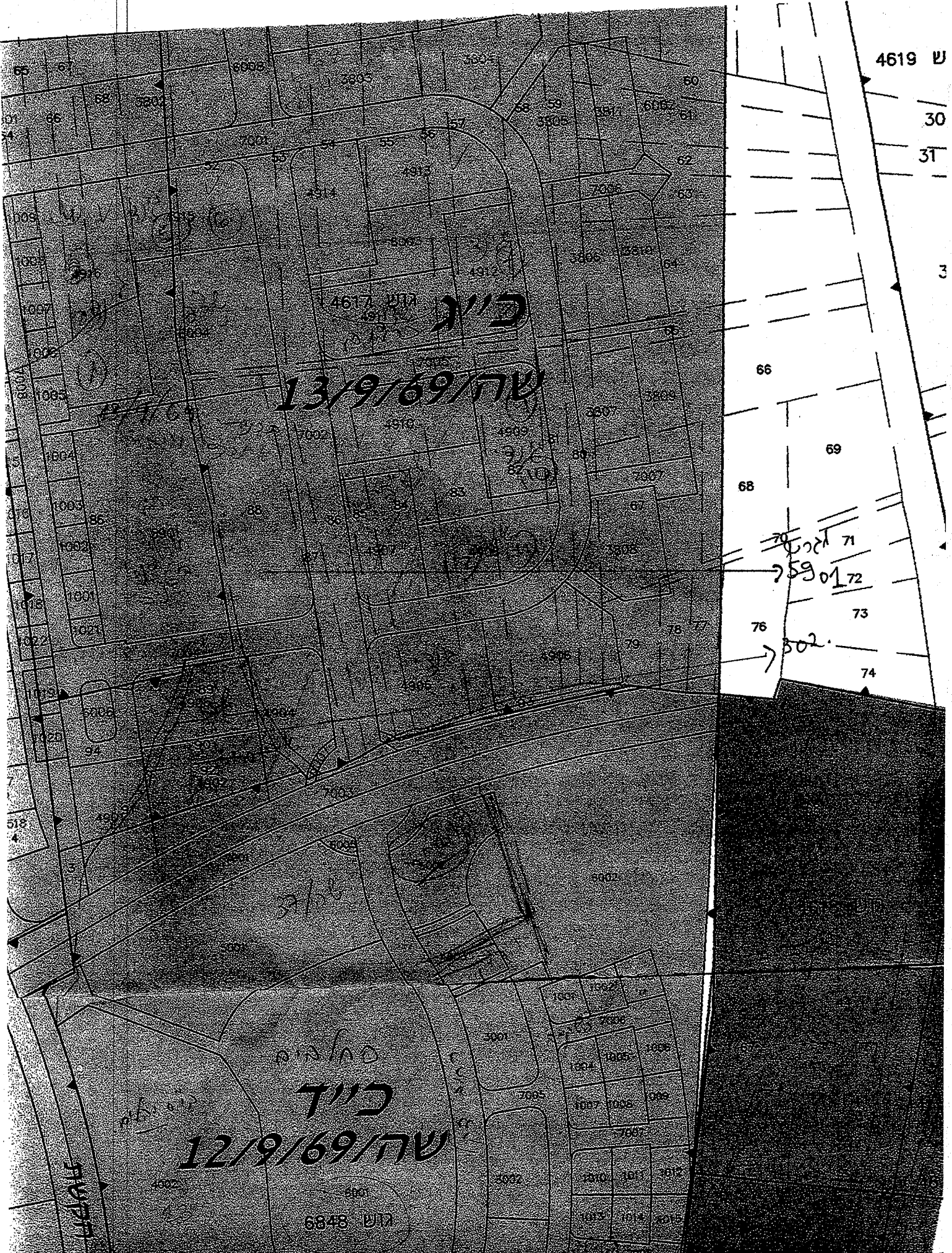
4617 ש

3/א

כ"ד

שנה/12/9/69

6848 ש



תחנות

פרויקט לשתת ציבור - מועצה מקומית שחם

שכונה	גוש	חלקה	מגרש	עפ"י תוכנית	גוף מקבל	מטרת	גודל	החלטות ו.ק	החלטות	תאריך	מבנה/חזרה	הערות
אזור תעשייה צפוני			מגרש 10 מ"ס	פני- שטח חום- מיועד למכללה, משרדי מועצה, מחסני מועצה.	החקלאות	החקלאות	מבנה	החלטות ו.ק	החלטות	תאריך סיום	מבנה/חזרה	הערות
בניסה דרומית לישוב				פני- שטח חום - מיועד לשידורי חירום, מחסני מועצה ומשרדים ממלכתיים.	החקלאות	החקלאות	מבנה	החלטות ו.ק	החלטות	תאריך סיום	מבנה/חזרה	הערות

גוש 6857

2

מחנה

גוש 6860

הדסים

גוש 4129

שד נמק אילון

(בעתיד)

משח/107/גדא

גוש 4964

כניסה
פרואות

17

28

34

101

מחנה

מחנה

מחנה