

רשות מקרקעי ישראל 11

מס. גניון מס. מנהל

| | |
|------|----|
| 60 | 1 |
| 100 | 2 |
| 101 | 3 |
| 102 | 4 |
| 103 | 5 |
| 104 | 6 |
| 105 | 7 |
| 106 | 8 |
| 107 | 9 |
| 140 | 10 |
| 141 | 11 |
| 142 | 12 |
| 143 | 13 |
| 144 | 14 |
| 145 | 15 |
| 146 | 16 |
| 147 | 17 |
| 1001 | 18 |

ת.ב.ע. מס.תמל. 1007/1007
 שהם
 שכונה חדשה בכניסה
 הדרומית של שהם

מתחם:

מס. מגרש: 103
 יח"ד: 102 "שהם" ייכנונו ובניה

אזור ייחודי: חבניה ומכ"ה - 1965
 אשור תכנית: 101/אמג 103

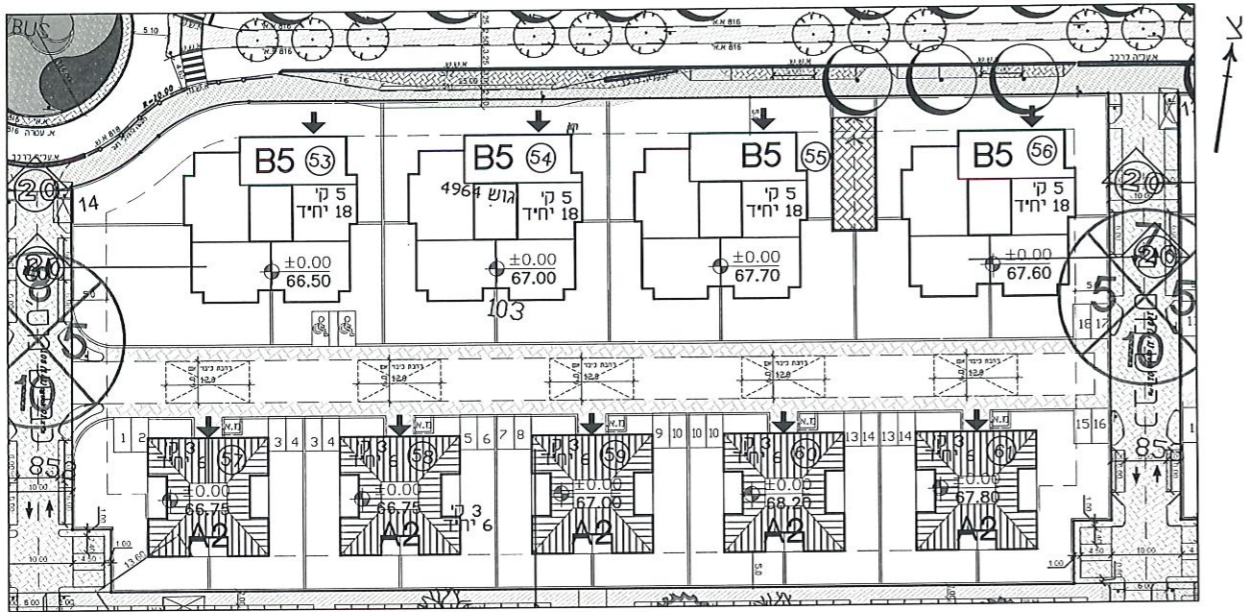
נושא התכנית: 20190001
 29.11.19

| | |
|-----------|------------|
| מס. גניון | 500 |
| תאריך | 21.01.2019 |
| שם קובץ | 5 |

| | |
|-----------------|--|
| אדריכל נוף | ק.ס.מ. קבוצת סוף מערב בע"מ |
| תנועה לצומח | 444 |
| חכ"א מהנדסים | |
| חלופה | |
| כבישים וניקוד | ד.א.ל מהנדסים |
| מים וביוב | ח.ג.מ מהנדסים יועצים ומתכננים בע"מ |
| חשמל ותקשורת | יוסי רפפורט |
| קונסטרוקציה | רוקח מהנדסים |
| מידות | ע.ד.י מדידות והנדסה (תשיג) בע"מ |
| הידרולוגיה | חובב-לביא-נט"פ מהנדסים יועצים בע"מ |
| אגרונום | פתילת המדבר |
| בטיחות | יוסי שחר יעוץ בטיחות וניהול סיכונים בע"מ |
| נגישות | דליה וולקוף |
| יעוץ קרקע | אינה. מ. יוגר בע"מ |
| יעוץ אקוסטיקה | דיידי אפשטיין אקוסטיקה בע"מ |
| יעוץ בניה ירוקה | WAWA אדריכלות |

חברה מנהלת
עמק איילון
 ניהול תשתית ופרוייקטים
 רח. הרטום 14 ירושלים
 טל 077-2305852 alons@ayalon2000.co.il

אדריכל
כהן טולקובסקי אדריכלים
 רחוב שלמה הנמך 7 ירושלים
 טל 02-9663602 office@ct-arch.co.il



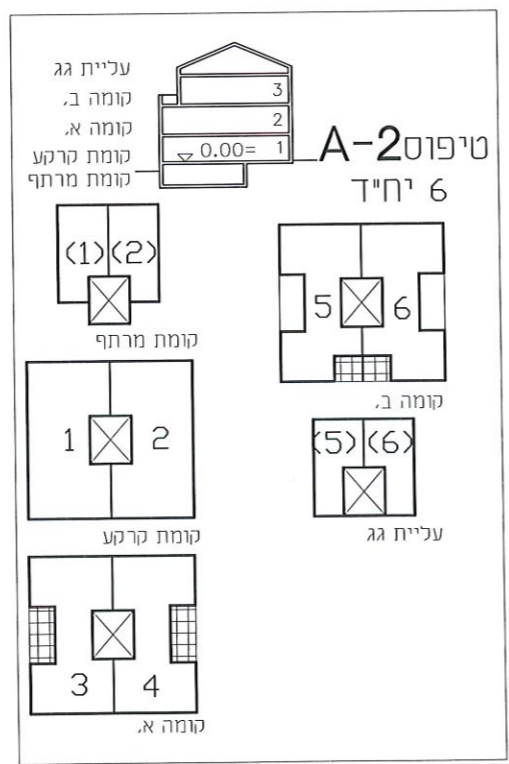
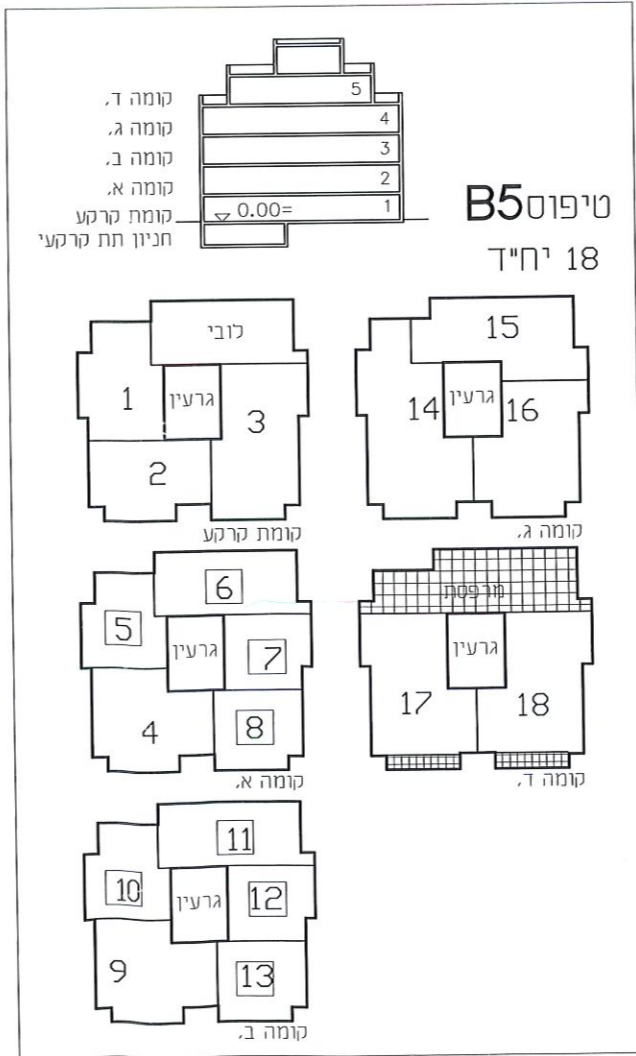
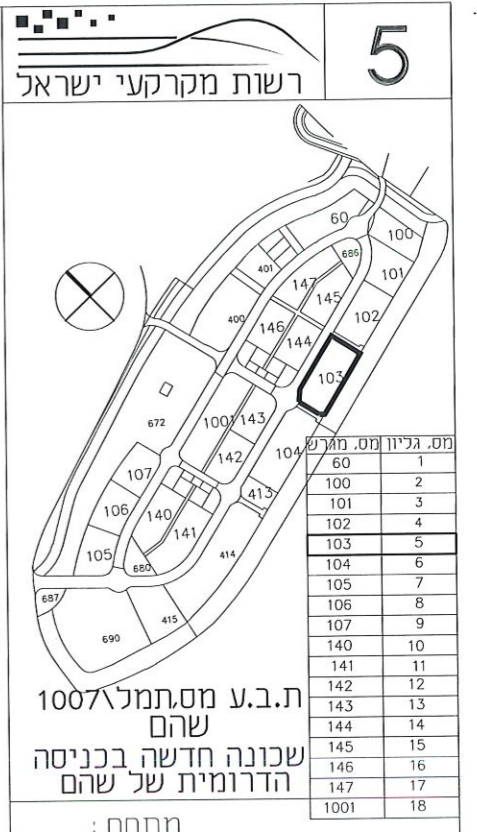
ק.נ. 1:1000

תכנית מגרש מסי 103

מגרש מס. 103
טבלת התפלגות יחידות דיור ושטחים במגרש

| שטח מגרש | | שטח מעל הכניסה הקובעת | | שטח מתחת לכניסה | | שטח מתחת לרמת הקרקע | | שטח מתחת לרמת הקרקע | |
|---|-----------------|-----------------------|-----------|-----------------|----------|---------------------|-----------|---------------------|----------|
| שטח מגרש | מספר יחיד במגרש | שטח עיקרי | שטח שרות | שטח עיקרי | שטח שרות | שטח עיקרי | שטח שרות | שטח עיקרי | שטח שרות |
| 10274 | 106 | 9900 | 3600 | 13500 | 13500 | 9900 | 3600 | 13500 | 13500 |
| הערה: ע"פ ת.ב.ע. מאושרת 30% מסך יחיד במגרש יהיו יחיד קטנות = 32 | | | | | | | | | |
| טבלת טיפוס בניינים יחידות דיור ושטחים במגרש | | | | | | | | | |
| מס. בנין | טיפוס | מספר יחיד | מס. קומות | שטח לבניה | שטח שרות | שטח עיקרי | מס. קומות | מס. בנין | טיפוס |
| 53 | B 5 | 18 | 5 | 1681.02 | 611.28 | 2292.3 | 5 | 53 | B 5 |
| 54 | B 5 | 18 | 5 | 1867.80 | 679.20 | 2547 | 5 | 54 | B 5 |
| 55 | B 5 | 18 | 5 | 1867.80 | 679.20 | 2547 | 5 | 55 | B 5 |
| 56 | B 5 | 18 | 5 | 1681.02 | 611.28 | 2292.3 | 5 | 56 | B 5 |
| 57 | A | 6 | 3 | 560.34 | 203.76 | 764.10 * | 3 | 57 | A |
| 58 | A | 6 | 3 | 560.34 | 203.76 | 764.10 * | 3 | 58 | A |
| 59 | A | 6 | 3 | 560.34 | 203.76 | 764.10 * | 3 | 59 | A |
| 60 | A | 6 | 3 | 560.34 | 203.76 | 764.10 * | 3 | 60 | A |
| 61 | A | 6 | 3 | 560.34 | 203.76 | 764.10 * | 3 | 61 | A |
| סה"כ | | 102 | | 9900 | 3600 | 13500 | | 32 | סה"כ |

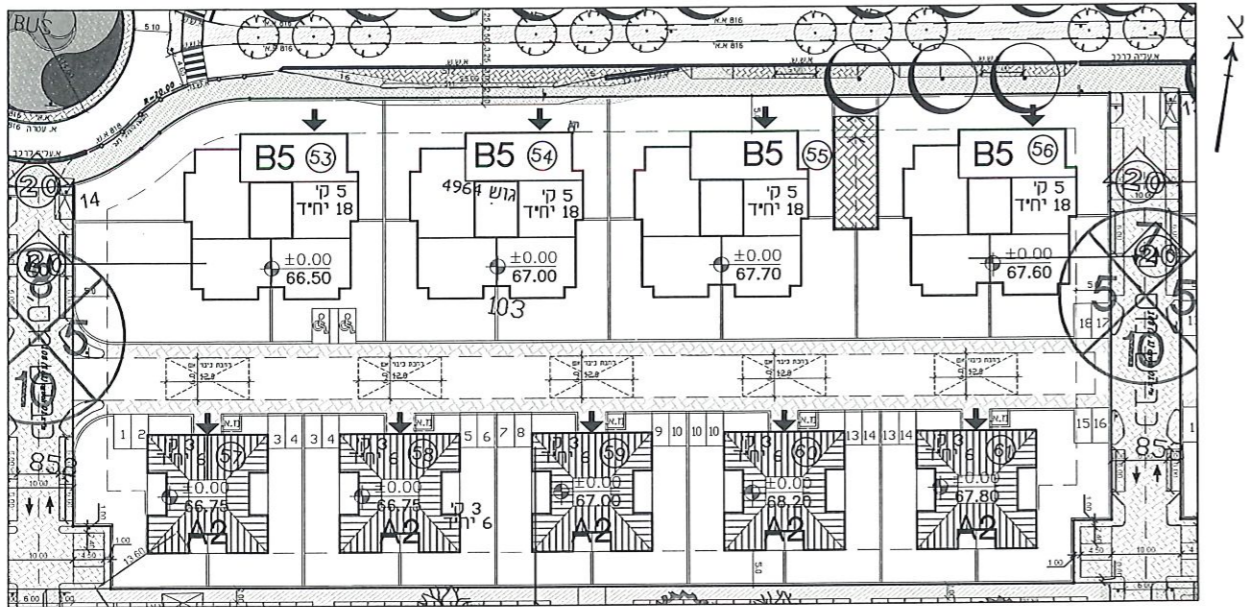
* תוחנר בניה בחלל הגג בשטח עד 23 מ"ר ברטו ליחיד אשר יחושבו כשטח עיקרי אך לא ימנו



סכמת התפלגות יחיד
בבנינים מסי 61.60, 59, 58, 57

סכמת התפלגות יחיד
בבנינים מסי 56-53
32 יחיד קטנות ב 4 בנינים

היצירה המקיפה ייתכנו ובניה
"שם"
חוק התכנון והבניה תשכ"ה - 1965
אשר תכנית ק.נ. 103
התכנית אושרה בישיבה מס' 20190001
29/1/19



ק.נ. 1:1000

תכנית מגרש מס' 103

מגרש מס. 103
טבלת התפלגות יחידות דיור ושטחים במגרש

| שטח מגרש במגרש | שטח מעל הכניסה הקובעת | | | שטח מרתף | שטח מעל הכניסה הקובעת | | | מספר יחיד | שטח מגרש במגרש |
|----------------|-----------------------|----------|----------|----------|-----------------------|----------|----------|-----------|----------------|
| | שטח עיקרי | שטח שרות | סה"כ שטח | | שטח עיקרי | שטח שרות | סה"כ שטח | | |
| 10274 | 9900 | 3600 | 13500 | 4500 | 93.39 | 33.96 | 127.35 | 106 | 10274 |

הערה: ע"פ ת.ב.ע. מאושרת 30% מסך יחיד במגרש יהיו יחיד קטנות = 32

טבלת טיפוס בניינים יחידות דיור ושטחים במגרש

| מס. בנין | טיפוס | מספר יחיד | מס. קומות | שטח לבניה | | מס. יחיד קטנות 30% בתכנית זו |
|----------|-------|-----------|-----------|-----------|----------|------------------------------|
| | | | | שטח עיקרי | שטח שרות | סה"כ שטח |
| 53 | B5 | 18 | 5 | 1681.02 | 611.28 | 2292.3 |
| 54 | B5 | 18 | 5 | 1867.80 | 679.20 | 2547 |
| 55 | B5 | 18 | 5 | 1867.80 | 679.20 | 2547 |
| 56 | B5 | 18 | 5 | 1681.02 | 611.28 | 2292.3 |
| 57 | A | 6 | 3 | 560.34 | 203.76 | 764.10 * |
| 58 | A | 6 | 3 | 560.34 | 203.76 | 764.10 * |
| 59 | A | 6 | 3 | 560.34 | 203.76 | 764.10 * |
| 60 | A | 6 | 3 | 560.34 | 203.76 | 764.10 * |
| 61 | A | 6 | 3 | 560.34 | 203.76 | 764.10 * |
| סה"כ | | 102 | | 9900 | 3600 | 13500 |

* תותר בניה בחלל הגג בשטח עד 23 מ"ר ברטו ליחיד אשר יחושבו כשטח עיקרי אך לא ימנו

5
רשות מקרקעי ישראל

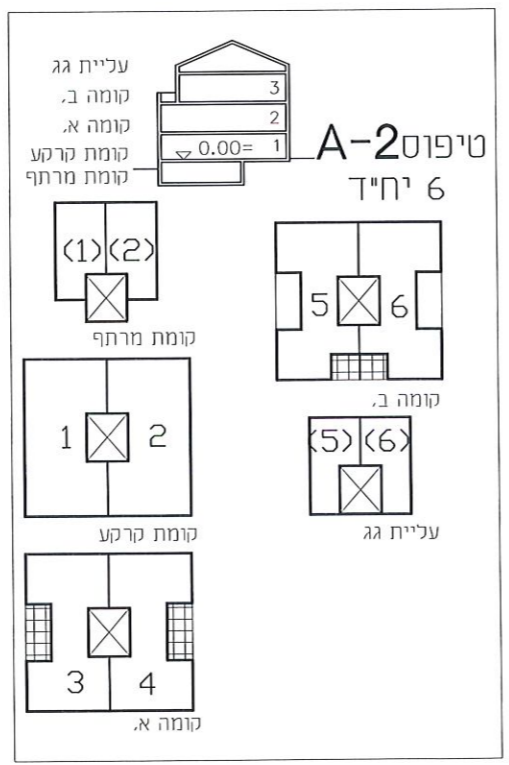
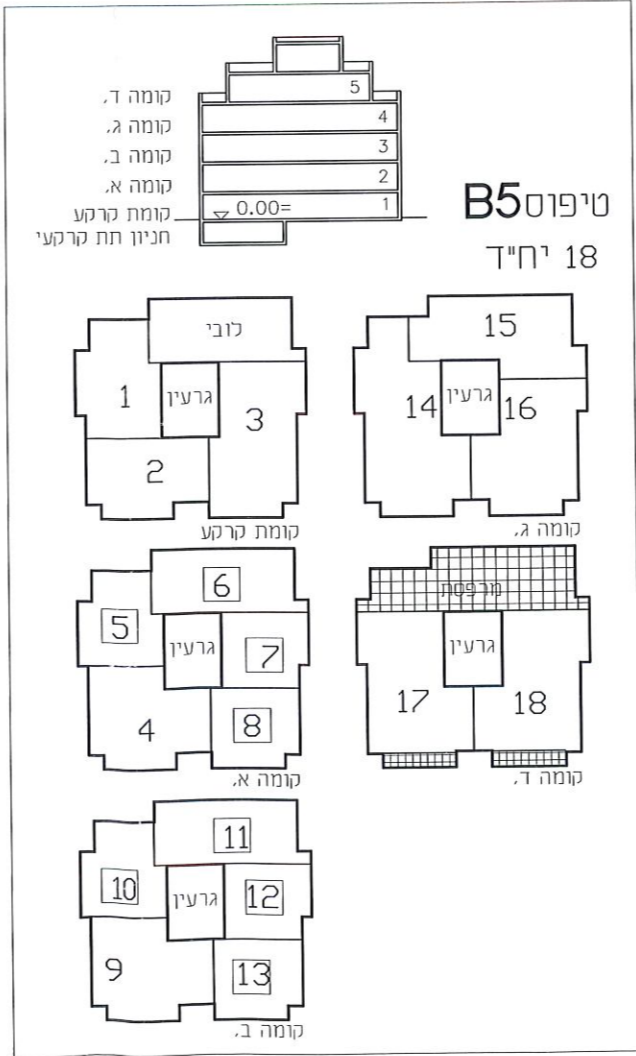
ת.ב.ע. מס.תמל/1007
שהם
שכונה חדשה בכניסה
הדרומית של שהם

מתחם:

מס. מגרש: 103
יחיד: סכימה ל 102 יחיד
אזור מגורים: ג,

נושא התכנית:
התפלגות יחיד ושטחים במגרש

| מס. גניון | קנין |
|-----------|------|
| 60 | 1 |
| 100 | 2 |
| 101 | 3 |
| 102 | 4 |
| 103 | 5 |
| 104 | 6 |
| 105 | 7 |
| 106 | 8 |
| 107 | 9 |
| 140 | 10 |
| 141 | 11 |
| 142 | 12 |
| 143 | 13 |
| 144 | 14 |
| 145 | 15 |
| 146 | 16 |
| 147 | 17 |
| 1001 | 18 |



סכמת התפלגות יחיד
בבניינים מס' 56, 53, 58, 57
ובניינים מס' 61, 60, 59, 58, 57

סכמת התפלגות יחיד
בבניינים מס' 56-53
ב32 יחיד קטנות ב 4 בניינים

הליכה המקיפה לתכנון ובניה
שהם
חוק התכנון והבניה תשכ"ה - 1965
אשור תכנית קנין אלס 103
התכנית אושרה בישיבת מס' 20190001
20190001