

אתר פסולת יבשה ברקת תכנית שיקום



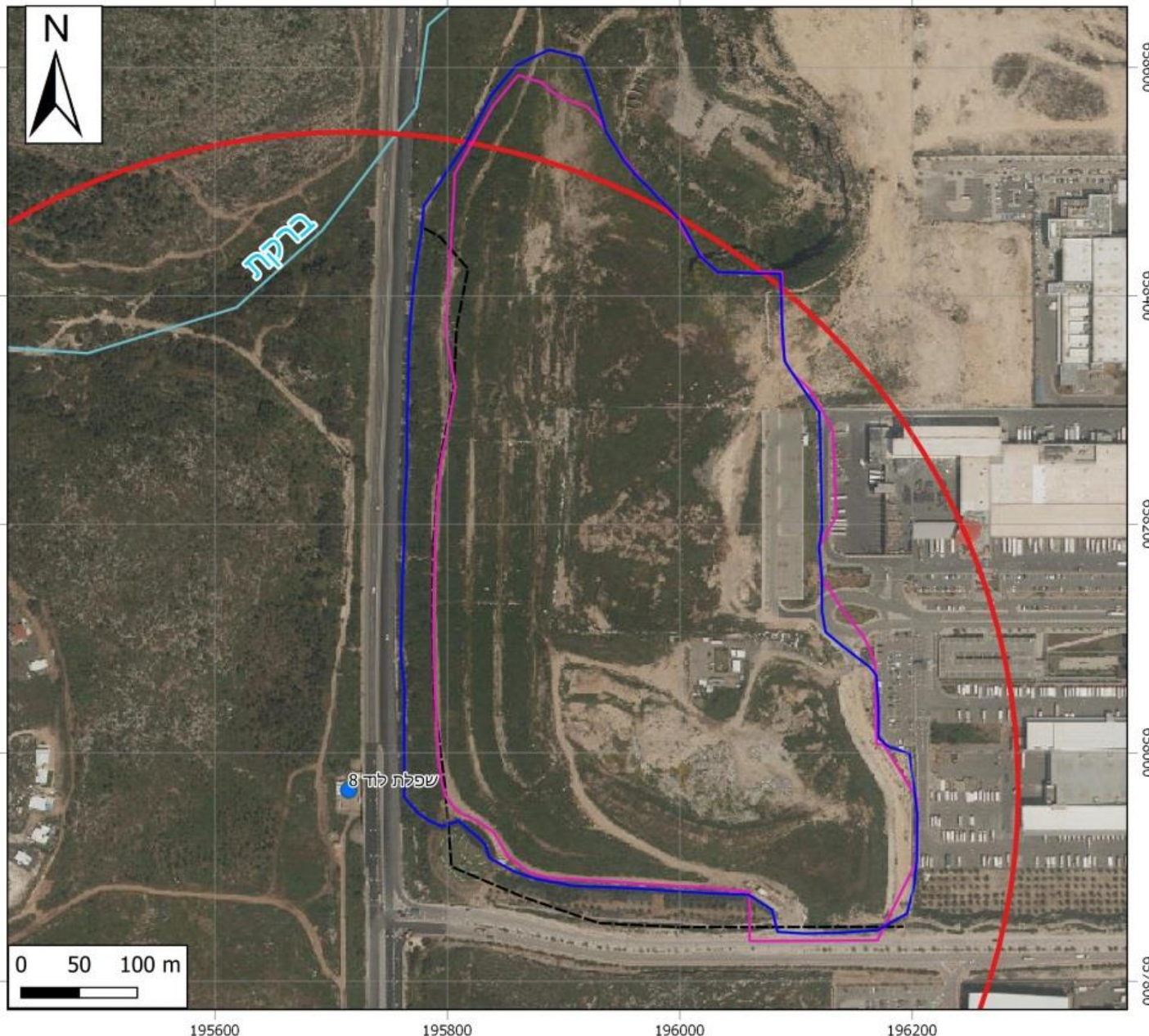
סיור קבלנים
28 בנובמבר 2023

מקרא

אס"פ ברקת
 גבול היתר משנת 2016
 גבולות הפסולת כיום
 קו ביוב
 קידוח הפקה
 רדיוסי מגן
 רדיוס מגן ב
 רדיוס מגן ג
 נחל
 נחל משני

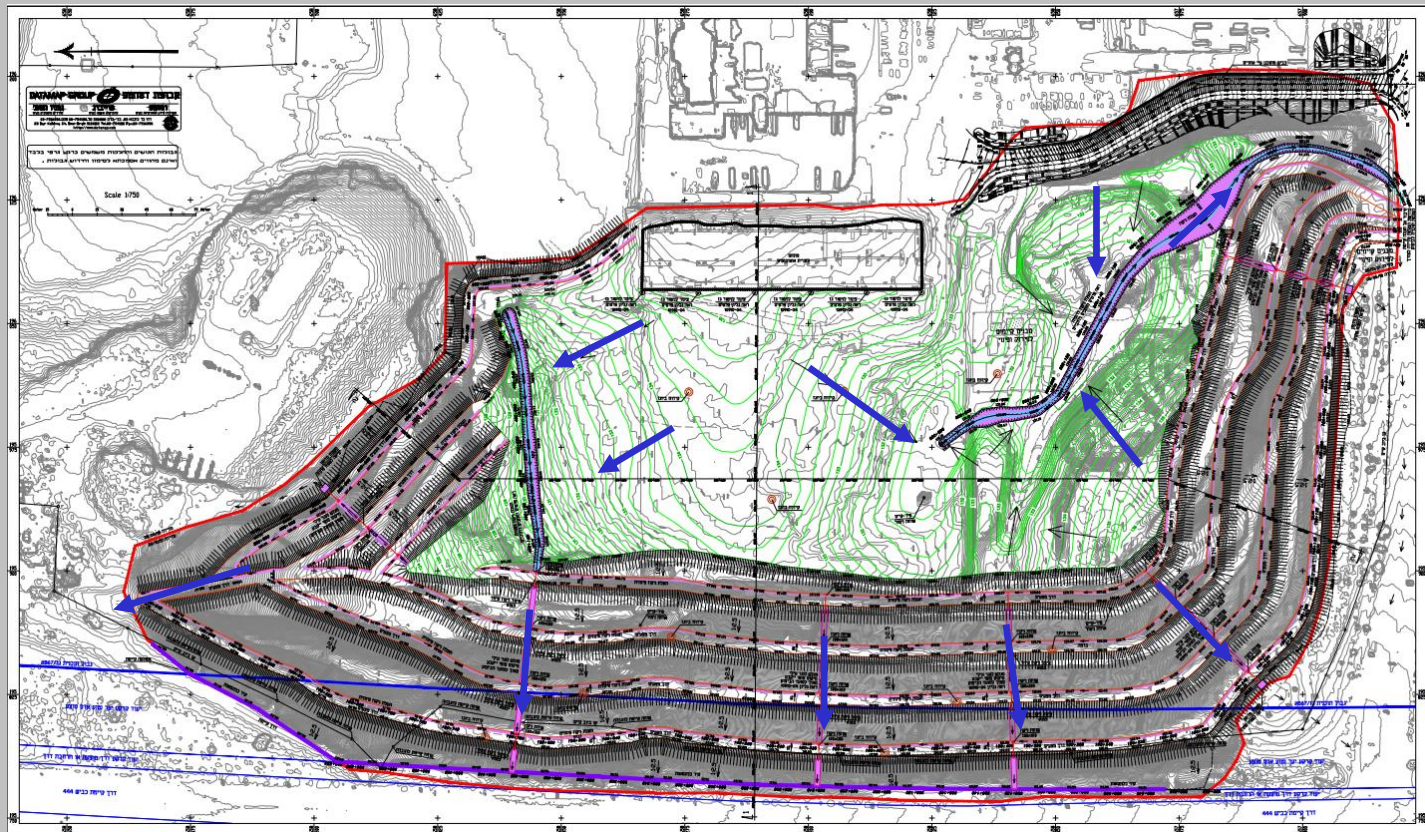
אס"פ ברקת
 גבולות הפסולת מתקני מים ומערכות
 נגר עילי

תאריך	ק"מ	גודל
7/2/2021	1:4500	A4



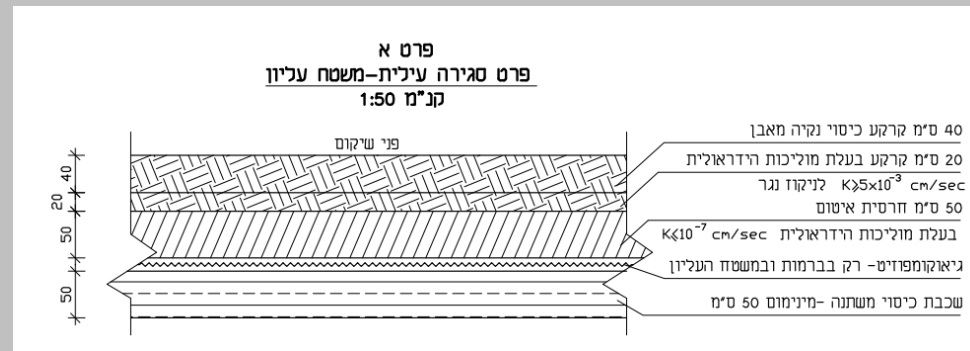
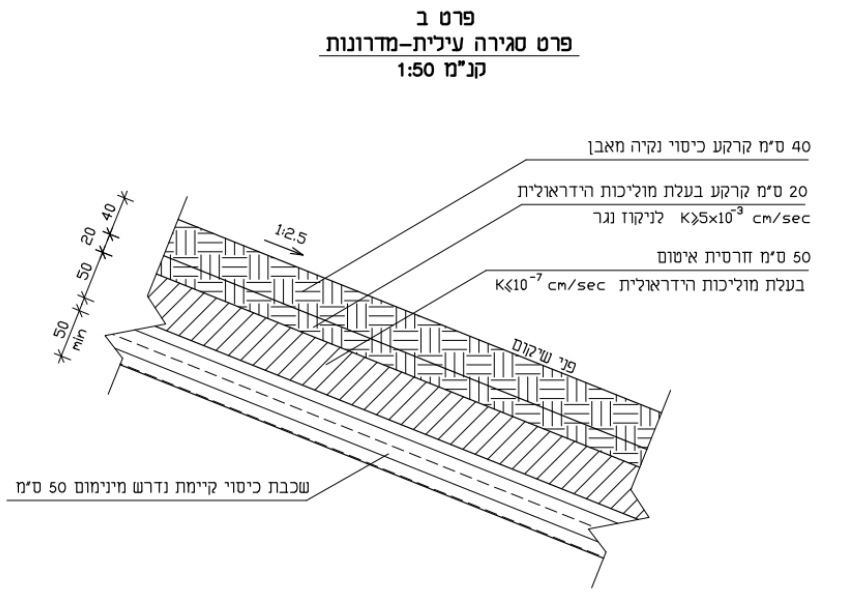
תנוחה כללית וניקוז נגר עילי

- המשטח העליון ינוקז לדרום ולצפון-מערב
- במדרונות הניקוז יתבצע ע"ג "ברמות" חדשות (יוסדרו תעלת ניקוז מדופנת ומוצאים)
- ניקוז למורד יהיה ע"י מגלשים שיחצו את ה"ברמות" וינוקזו אל תעלת כביש 444



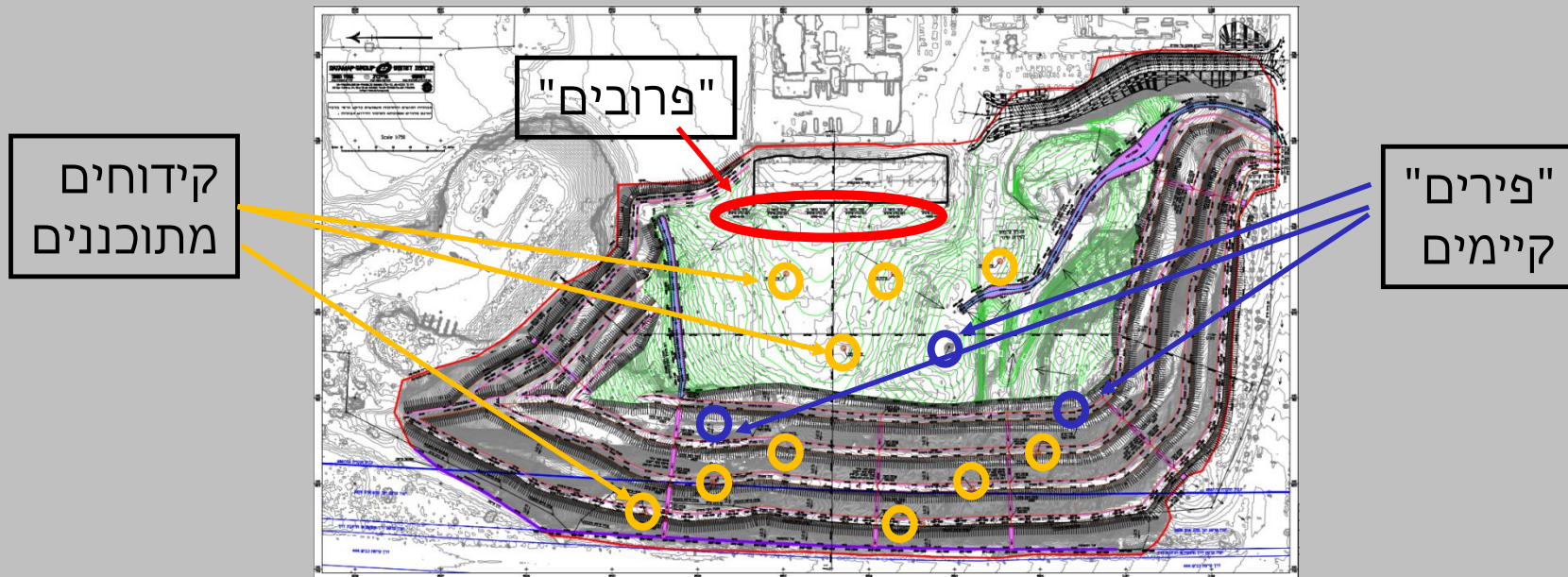
פרט איטום

- ❑ כולל שכבות קרקע לאיטום, ניקוז מי גשם והגנה
- ❑ במקומות (משטח עליון + "ברמות") כולל גיאוקומפוזיט לניקוז אפקי של גז
- ❑ יציבות השכבות נבדקה ונמצאה עומדת בקריטריוני התכן (מקדם בטחון 1.5 למצב סטטי, 1.0 למצב דינמי)



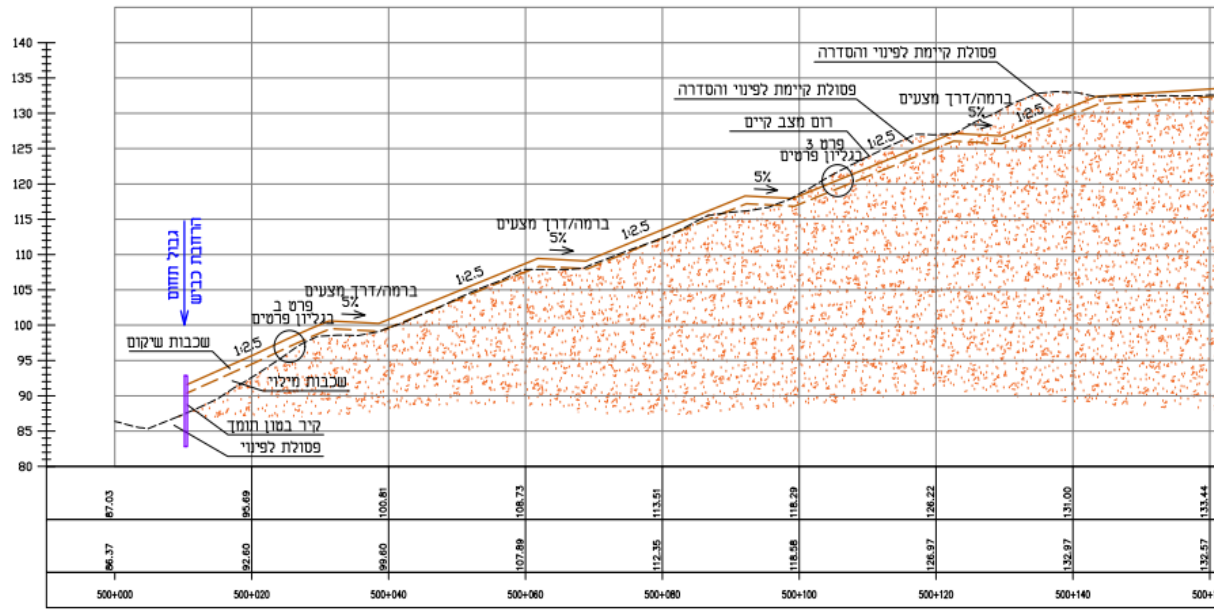
ביוגז

- ❑ בסקרים שנערכו נמצאו ריכוזים נמוכים של מספר רב של גזים
- ❑ גורם ריח עיקרי (ככל הנראה): H_2S
- ❑ מתוכננים כ- 10 קידוחים לעומק 15 מ' כ"א, ומערכת איסוף אופקית (גיאוקומפוזיט)
- ❑ "פירים" קיימים יחוברו למערכת
- ❑ הטיפול יהיה בפילטר מקומי (על כל קידוח) או מערכת מרכזית (פסיבית)
- ❑ יבוצעו פעולות ניטור, במיוחד ב"פרובים" רדודים שיותקנו בחלקו המזרחי של האתר



יציבות גוף הפסולת

- בגבול התכנית במערב יותקן קיר תומך (כלונסאות) בגובה כ- 5.5 מ'
- המדרונות יוסדרו לשיפועים של 1:2.5
- תבוצע חפירה והעברה של כמות פסולת משמעותית (כ- 200 אלמ"ק)



Scale 1:500/500 ROAD NAME sec 1-1 [sec 1-1]

תודה רבה