



מרכז מבקרים שוהם

סקר עצים

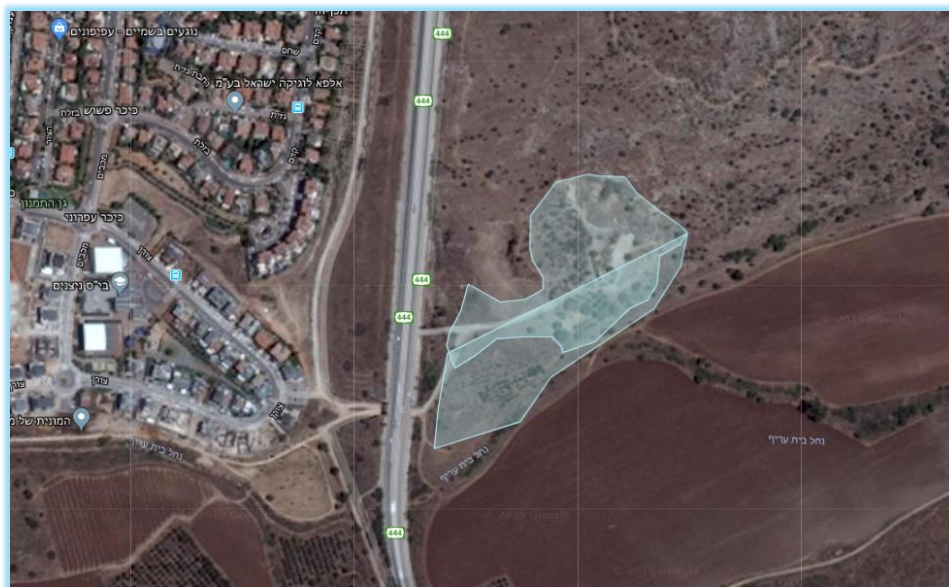
פברואר 2019

כ"ה אדר ב תשע"ט, (01/04/2019)

לכבוד,
גלעד מסטאי, פקיד יערות, קק"ל,
שלום רב,

הנדון : סקר עצים – מרכז מבקרים שוהם

סקר העצים נערך בשטח הנראה במפה על מנת לסקור את מדדי העץ החשובים ולקבל הערכה על סך ערכיות העצים.



דוח זה מכיל את מרכיבים אלו :

1. טבלת אקסל המתאר את כלל העצים כולל מדדים כלכליים ופיזיים, המוגש לאישור פקיד היערות.
2. תמונות של העצים אשר נסקרו בסקר. שם התמונה משויכת למספרו בסקר.
3. מפרט עבודה בקרבת עצים, שלפיו כל כניסה לשטח תתבצע, קרי – הקמת גדרות, סימון העצים ודאגה עליונה לשמור על בריאותם בדיוק כפי המשתמע ממפרט העבודה.
4. "מדריך והנחיות להעתקת עצים" הכולל את כל אשר עלינו לבצע לקראת העתקת העץ.
5. מסמך נוכחי, הכולל הסברים כללים אודות העבודה שבוצעה ומאפייניה.

במהלך העבודה נסקרו 237 עצים ממינים שונים, לפי ההתפלגות הבאה:

סה"כ	ערכיות נמוכה***	ערכיות בינונית***	ערכיות גבוהה**	ערכיות גבוהה מאוד*	מין העץ
1	0	0	1	0	אשחר רחב עלים
1	0	0	1	0	בוהיניה מגוונת
2	0	1	1	0	ברוש מצוי
13	0	0	13	0	דקל מינים שונים פרט לושינטוניה
6	0	0	6	0	הדר החושחש
3	0	0	3	0	ווישינטוניה חסונה
141	0	1	131	9	זית אירופי
2	0	0	2	0	יוקה מינים שונים
7	0	0	7	0	ינבוט לבן
2	0	0	2	0	מילה סורית
2	0	0	2	0	פיקוס בנגלי
1	0	0	1	0	פיקוס התאנה
2	0	0	2	0	פיקוס מעוקם
1	0	0	1	0	רימון מצוי
30	0	0	30	0	שיזף מצוי
3	0	3	0	0	שיטה מכחילה
3	0	2	1	0	תות לבן
237	0	7	204	9	סה"כ:
100.0%	0.0%	3.2%	92.7%	4.1%	סה"כ באחוזים

"סך ערכיות העץ" – סכמת ניקוד ערכיות העץ (בין 0-20 נקודות) בהתאם לסך המדדים: מצב בריאותי, תרומה סביבתית, ערך מין העץ, ייחוד העץ, כהגדרתם להלן:

*ערכיות גבוהה מאוד – עצים/פוליגונים בעלי ניקוד ערכיות (סך ערכיות העץ, כהגדרתו לעיל) 15-20 נקודות, אשר בשל ערכיותם הגבוהה יש לשמרם במסגרת התכנון בכל דרך אפשרית.

**ערכיות גבוהה – עצים/פוליגונים בעלי ניקוד ערכיות (סך ערכיות העץ, כהגדרתו לעיל) 10-14 נקודות, אשר יש לבחון את היכולת לשמרם במסגרת התכנון העתידי. עצים בקטגוריה זו אשר לאחר בחינה (לרבות הצגת חלופות תכנוניות במידת הנדרש) ימצא ע"י המתכנן/עורך הבקשה כי לא ניתן יהיה לשמרם במסגרת התכנון, תיבחן היתכנות העתקתם עפ"י המלצת הסוקר.

***ערכיות בינונית – עצים/פוליגונים בעלי ניקוד ערכיות (סך ערכיות העץ, כהגדרתו לעיל) 5-9 נקודות, אשר ניתן לשמרם במסגרת התכנון העתידי ובלבד שאינם פוגעים במטרות התכנית ובתכליתה. לחילופין יומלץ לכרתם.

****ערכיות נמוכה – עצים/פוליגונים בעלי נקוד ערכיות (סך ערכיות העץ, כהגדרתו לעיל) 0-4 נקודות, שהינם עצים מתים, מסוכנים, בתהליך ניווני או שאינם חייבים ברישיון כריתה, אשר מומלץ לכרותם באופן מיידי וללא קשר ו/או תלות בתכנון העתידי.

כל העצים סומנו בשטח על ידי תווית פלסטיק, עליהם רקוע מספר. כל מספר כזה משויך לטבלה לטבלת האקסל המצורפת ובה סך המידע הקיים לגביי העץ.



סיכום המלצות סטטוס העצים:

מספר פרטים	ההמלצה (שימור, כריתה, העתקה, לא נקבע)
207	סה"כ עצים לשימור
28	סה"כ עצים לכריתה
2	סה"כ עצים להעתקה
0	סה"כ עצים בסטטוס שלא נקבע
237	סה"כ עצים בשטח

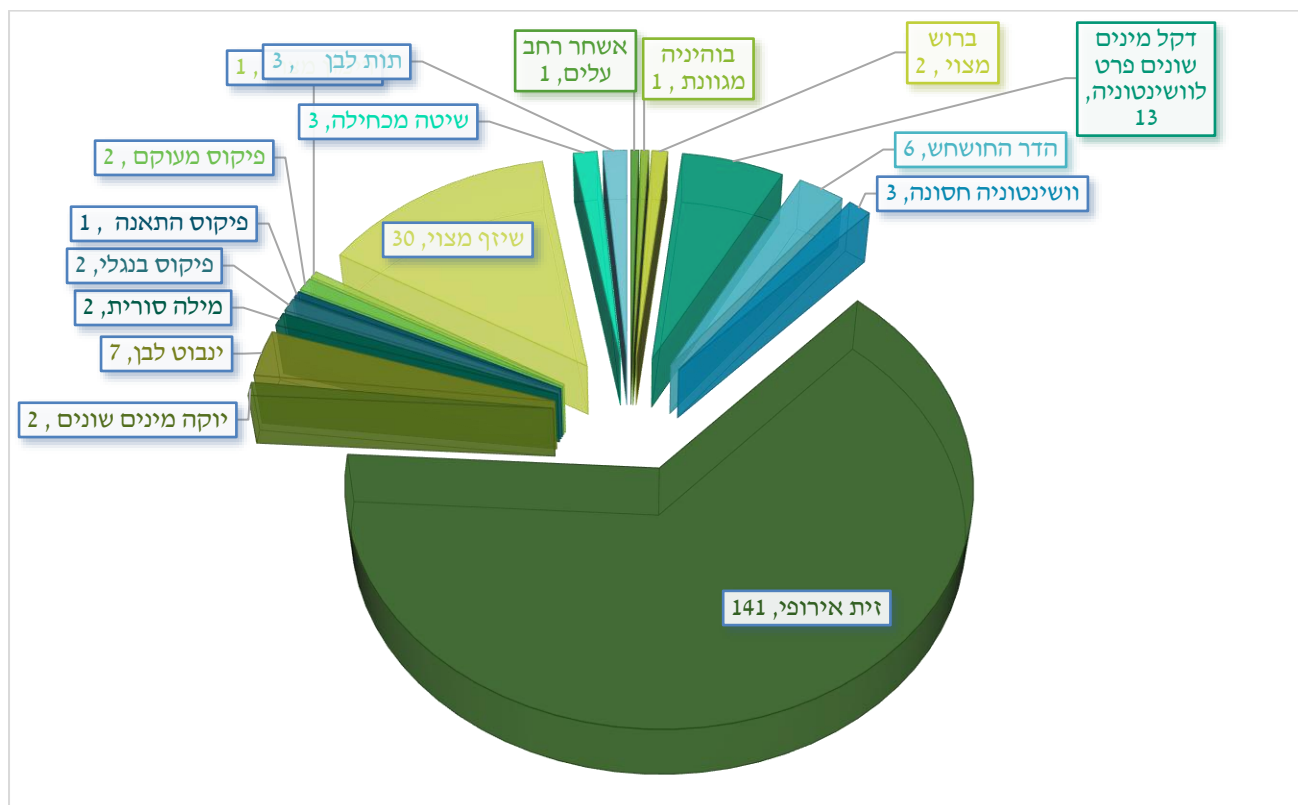
טבלת עצים לכריתה:

מין העץ	סה"כ לכריתה	סה"כ שווי ערך חליפי בש"ח
ברוש מצוי	1	0
דקל מיניים שונים פרט לושינטוניה	1	21,704
זית אירופי	4	4,069
פיקוס בנגלי	1	1,922
רימון מצוי	1	490
שיזף מצוי	1	2,261
שיטה מכחילה	1	0
תחר כחלחל	16	0
תות לבן	2	0
סה"כ	28	30,445

טבלת עצים להעתקה (ערך חליפי יממוש במקרה של אי הצלחת ההעתקה):

מין העץ	סה"כ להעתקה	סה"כ שווי ערך חליפי בש"ח
זית אירופי	2	4,239
סה"כ		4,239

התפלגות המינים אשר נסקרו:



נתוני הסקר:

1. מספר עצי זית מומלצים לכריתה ולא להעתקה בשל העובדה כי אינם אומרים בתנאי הסף להעתקה וכי הנגישות אליהם הינה מוגבלת.
2. עץ מספר 251 (ינבוט לבן) מומלץ לכריתה. הסיבה לכך היא בשל הגבהים המתוכננים. העץ בגובה 83.40 והשביל מתחתיו בגובה 77.25, קרי, קיים הפרש גובה של מעל 6 מ'. גם אם יבנה קיר באזור ההיטל של נוף העץ, ככל הנראה שהעץ יפגע. השביל הינו גישת חירום לכל האמפיתאטרון.
3. במידה ולא מתאפשר גידור בתחום אזור השורשים המוגן כאמור לעיל, גזע העץ יוגן מפגיעה מכנית בשתי שכבות: הראשונה על הגזע - עטיפת הגזע ביריעה זמנית כמו: בד יוטה, יריעה גאוטכנית, צינורות שרשריים, צמיגי מכונית וכד'; השנייה על היריעה – הצבת גדר כמו איסכורית, פח גלי וכד'.

טבלת נתוני הסקר:

מס' עץ	מין העץ	גובה (m)	קוטר גזע (cm)	קוטר 2	קוטר 3	גזעים	מצב בריאותי (0-5)	מיקום העץ (0-5)	ערך המין (0-5)	חופת העץ (0-5)	סך ערכיות (0-20)	התכנות העתקה	הערות	סטטוס	ערך חליפי
151	שיזף מצוי	5	50	40			4	3	4	3	14	נמוכה		שימור	23,173
153	פיקוס מעוקם	7	40				4	3	4	3	14	נמוכה		שימור	9,043
154	פיקוס מעוקם	7	40				4	3	4	3	14	נמוכה		שימור	9,043
155	ושינטוניה חסונה	2	40				3	3	3	1	10	נמוכה	גדל בצמוד לחומה נמוכה	שימור	6,421
156	ברוש מצוי	4	10				0	3	4	0	7	נמוכה	עץ מת	כריתה	-
157	יוקה מינים שונים	6	30	20	20		4	3	4	1	12	נמוכה	ריבוי גזעים / בדים מרכזיים	שימור	9,608
158	ושינטוניה חסונה	5	40				4	3	3	1	11	נמוכה	גדל בצמוד לחומת סלעים	שימור	8,561
159	יוקה מינים שונים	6	40	20	20		4	3	4	1	12	נמוכה	ריבוי גזעים / בדים מרכזיים	שימור	13,565
160	ושינטוניה חסונה	7	50				4	3	3	2	12	נמוכה		שימור	13,376
161	דקל מינים שונים לוושינטוניה	5	50				4	3	4	1	12	נמוכה	תמר מצוי	שימור	15,072
162	שיזף מצוי	7	50	40			4	3	4	3	14	נמוכה		שימור	23,173
163	זית אירופי	6	90	30			3	3	5	3	14	נמוכה	קיים ריקבון יבש בגזע, גזע ראשי קוטר 90 וגזע משני קוטר 30 מתים והעץ מגזע נוסף בקוטר 30	שימור	45,781

מס' עץ	מין העץ	גובה (m)	קוטר גזע (cm)	קוטר 2	קוטר 3	גזעים	מצב בריאותי (0-5)	מיקום העץ (0-5)	ערך המין (0-5)	חופת העץ (0-5)	סך ערכיות (0-20)	התכנות העתקה	הערות	סטטוס	ערך חליפי
164	זית אירופי	6	40				4	3	5	3	15	נמוכה		שימור	10,852
165	דקל מינים שונים פרט לושינטוניה	5	50				4	3	4	1	12	נמוכה	תמר מצוי	שימור	15,072
166	דקל מינים שונים פרט לושינטוניה	4	50				4	3	4	2	13	נמוכה	דקל קנרי	שימור	15,072
167	דקל מינים שונים פרט לושינטוניה	6	60				4	3	4	1	12	נמוכה	תמר מצוי	שימור	21,704
168	צחר כחלחל	3	10	10	10		4	3	1	1	9	נמוכה	ריבוי גזעים / בדים מרכזיים	כריתה	1,130
169	זית אירופי	3	70				3	3	5	2	13	נמוכה	קיים ריקבון יבש בגזע	שימור	24,925
170	זית אירופי	5	20	20			4	3	5	3	15	נמוכה		שימור	5,426
171	דקל מינים שונים פרט לושינטוניה	5	20				4	3	4	2	13	נמוכה	דקל הטבעות	שימור	2,412
172	דקל מינים שונים פרט לושינטוניה	5	30				4	3	4	2	13	נמוכה	דקל הטבעות	שימור	5,426
173	דקל מינים שונים פרט לושינטוניה	5	20				4	3	4	2	13	נמוכה	דקל הטבעות	שימור	2,412
174	דקל מינים שונים פרט לושינטוניה	5	20				4	3	4	2	13	נמוכה	דקל הטבעות	שימור	2,412
175	שיזף מצוי	5	20	10			4	3	4	3	14	נמוכה		שימור	2,826
176	ינבוט לבן	8	70				4	3	3	3	13	נמוכה	עץ לא מעוצב	שימור	24,002

מס' עץ	מין העץ	גובה (m)	קוטר גזע (cm)	קוטר 2	קוטר 3	גזעים	מצב בריאותי (0-5)	מיקום העץ (0-5)	ערך המין (0-5)	חופת העץ (0-5)	סך ערכיות (0-20)	התכנות העתקה	הערות	סטטוס	ערך חליפי
177	הדר החושש	3	10				4	3	3	1	11	נמוכה		שימור	490
178	הדר החושש	3	10				4	3	3	1	11	נמוכה		שימור	490
179	הדר החושש	2	10				3	3	3	1	10	נמוכה	עץ מנוון במצב בריאותי בינוני	שימור	367
180	הדר החושש	3	10				4	3	3	1	11	נמוכה		שימור	490
181	הדר החושש	3	10				4	3	3	1	11	נמוכה		שימור	490
182	הדר החושש	2	10				4	3	3	1	11	נמוכה		שימור	490
183	שיזף מצוי	7	30	20	10		4	3	4	3	14	נמוכה		שימור	7,913
184	מילה סורית	6	30				4	3	4	3	14	נמוכה	מספרר קטן של ענפים מתים בחלקו הנמוך של העץ	שימור	4,748
185	ינבוט לבן	8	40				4	3	3	4	14	נמוכה		שימור	7,837
186	בוהיניה מגוונת	5	20	10			4	3	3	2	12	נמוכה	גזע מרכזי מתפצל ל 3 גזעים של 10	שימור	2,261
188	זית אירופי	5	70	30			4	3	5	3	15	נמוכה		שימור	39,338
189	מילה סורית	8	40				4	3	4	3	14	נמוכה		שימור	8,440
192	זית אירופי	4	70				4	3	5	3	15	נמוכה	היה גיזום מסיבי של ראש העץ לפני שנים	שימור	33,234
193	זית אירופי	4	70				4	3	5	2	14	נמוכה		שימור	33,234

מס' עץ	מין העץ	גובה (m)	קוטר גזע (cm)	קוטר 2	קוטר 3	גזעים	מצב בריאותי (0-5)	מיקום העץ (0-5)	ערך המין (0-5)	חופת העץ (0-5)	סך ערכיות (0-20)	התכנות העתקה	הערות	סטטוס	ערך חליפי
194	זית אירופי	3	10	10			4	3	5	2	14	נמוכה	ריבוי גזעים / בדים מרכזיים	העתקה	1,356
195	שיזף מצוי	4	20				4	3	4	2	13	נמוכה		שימור	2,261
196	שיזף מצוי	7	30				4	3	4	3	14	נמוכה		שימור	5,087
197	דקל מינים שונים פרט לושינטוניה	2	40				4	3	4	1	12	נמוכה	תמר מצוי	שימור	9,646
198	זית אירופי	4	50	10	10		4	3	5	2	14	נמוכה	2 בדים בקוטר 10 יוצאים מהגזע המרכזי	שימור	18,312
199	שיטה מכחילה	4	20				4	3	0	2	9	נמוכה		שימור	-
201	תות לבן	4	20				4	3	4	2	13	נמוכה		שימור	2,110
203	שיטה מכחילה	5	30				3	3	0	2	8	נמוכה	שליש עץ קרס, יש פצע תלישה	שימור	-
204	ברוש מצוי	6	20				4	3	4	3	14	נמוכה		שימור	2,412
205	שיזף מצוי	5	20				4	3	4	3	14	נמוכה		שימור	2,261
206	דקל מינים שונים פרט לושינטוניה	3	60				4	3	4	1	12	נמוכה	דקל קנרי	כריתה	21,704
207	דקל מינים שונים פרט לושינטוניה	10	50				4	3	4	2	13	נמוכה	תמר מצוי	שימור	15,072
208	זית אירופי	4	20	20	10		4	3	5	2	14	נמוכה		שימור	6,104

מס' עץ	מין העץ	גובה (m)	קוטר גזע (cm)	קוטר 2	קוטר 3	גזעים	מצב בריאותי (0-5)	מיקום העץ (0-5)	ערך המין (0-5)	חופת העץ (0-5)	סך ערכיות (0-20)	התכנות העתקה	הערות	סטטוס	ערך חליפי
209	דקל מיניים לוושינטוניה	2	40				4	3	4	1	12	נמוכה	תמר מצוי	שימור	9,646
210	דקל מיניים לוושינטוניה	2	40				4	3	4	1	12	נמוכה	תמר מצוי	שימור	9,646
211	ינבוט לבן	8	40	30	20		4	3	3	3	13	נמוכה		שימור	14,205
212	זית אירופי	5	60	40	30		4	3	5	3	15	נמוכה		שימור	41,373
213	זית אירופי	3	40	30			0	3	5	1	9	נמוכה	עץ מת	כריתה	-
214	שיזף מצוי	5	10				4	3	4	2	13	נמוכה		שימור	565
215	זית אירופי	4	10	10			4	3	5	2	14	נמוכה	לא נגיש, בעייתי להעתקה	כריתה	1,356
216	זית אירופי	4	10				4	3	5	1	13	נמוכה	לא נגיש, בעייתי להעתקה	כריתה	678
217	צחר כחלחל	6	20				4	3	1	3	11	נמוכה	מין פולש	כריתה	1,507
218	ינבוט לבן	4	20				4	3	3	2	12	נמוכה		שימור	1,959
219	צחר כחלחל	5	20				4	3	1	3	11	נמוכה	מין פולש	כריתה	1,507
220	צחר כחלחל	4	10				0	3	1	1	5	נמוכה	עץ מת	כריתה	-
221	ינבוט לבן	5	30				4	3	3	3	13	נמוכה		שימור	4,409
222	ינבוט לבן	4	30				4	3	3	3	13	נמוכה		שימור	4,409
223	צחר כחלחל	6	20				4	3	1	3	11	נמוכה	מין פולש	כריתה	1,507

מס' עץ	מין העץ	גובה (m)	קוטר גזע (cm)	קוטר 2	קוטר 3	גזעים	מצב בריאותי (0-5)	מיקום העץ (0-5)	ערך המין (0-5)	חופת העץ (0-5)	סך ערכיות (0-20)	התכנות העתקה	הערות	סטטוס	ערך חליפי
224	רימון מצוי	3	10				4	3	3	1	11	נמוכה		כריתה	490
225	צחר כחלחל	3	10				4	3	1	1	9	נמוכה	מין פולש	כריתה	377
226	צחר כחלחל	3	10				4	3	1	1	9	נמוכה	מין פולש	כריתה	377
227	צחר כחלחל	3	10				4	3	1	1	9	נמוכה	מין פולש	כריתה	377
228	צחר כחלחל	3	10				4	3	1	1	9	נמוכה	מין פולש	כריתה	377
229	צחר כחלחל	3	10				4	3	1	1	9	נמוכה	מין פולש	כריתה	377
230	זית אירופי	5	10	10	10		4	3	5	2	14	נמוכה		שימור	2,035
231	צחר כחלחל	3	10				4	3	1	1	9	נמוכה	מין פולש	כריתה	377
232	תות לבן	4	10				0	3	4	1	8	נמוכה	עץ מת	כריתה	-
233	צחר כחלחל	3	10				4	3	1	1	9	נמוכה	מין פולש	כריתה	377
234	תות לבן	4	10				0	3	4	1	8	נמוכה	עץ מת	כריתה	-
235	צחר כחלחל	3	10				4	3	1	1	9	נמוכה	מין פולש	כריתה	377
236	שיזף מצוי	5	20				4	3	4	3	14	נמוכה		כריתה	2,261
237	זית אירופי	4	10	10	10		4	3	5	2	14	נמוכה	ריבוי גזעים / בדים מרכזיים, פרט קטן, לא נגיש להעתקה	כריתה	2,035
239	שיזף מצוי	5	10				3	3	4	2	12	נמוכה	מכוסה בשרביטן	שימור	424

מס' עץ	מין העץ	גובה (m)	קוטור גזע (cm)	קוטור 2	קוטור 3	גזעים	מצב בריאותי (0-5)	מיקום העץ (0-5)	ערך המין (0-5)	חופת העץ (0-5)	סך ערכיות (0-20)	התכנות העתקה	הערות	סטטוס	ערך חליפי
240	שיזף מצוי	3	10				3	3	4	1	11	נמוכה	בסיס הגזע כלוא ע"י אבנים / משתלבות / חלוקי נחל / מבוטנים / כביש / מדרכה	שימור	₪ 424
241	זית אירופי	3	10	10	10		4	3	5	1	13	נמוכה	ריבוי גזעים / בדים מרכזיים	שימור	₪ 2,035
242	זית אירופי	5	50				4	3	5	2	14	נמוכה		שימור	₪ 16,956
243	זית אירופי	3	10	10			4	3	5	1	13	נמוכה	ריבוי גזעים / בדים מרכזיים	שימור	₪ 1,356
244	זית אירופי	4	15	10	10		4	3	5	2	14	נמוכה	ריבוי גזעים / בדים מרכזיים	העתקה	₪ 2,883
245	זית אירופי	8	40				4	3	5	2	14	נמוכה		שימור	₪ 10,852
246	צחר כחלחל	4	20				3	3	1	2	9	נמוכה	בסיס הגזע כלוא ע"י אבנים / משתלבות / חלוקי נחל / מבוטנים / כביש / מדרכה	שימור	₪ 1,130
247	צחר כחלחל	6	20				4	3	1	2	10	נמוכה	מין פולש	כריתה	₪ 1,507
248	שיטה מכחילה	4	10				3	3	0	2	8	נמוכה	ראש העץ נקטם	כריתה	₪ -
249	פיקוס בנגלי	4	10	10	10		4	3	4	2	13	נמוכה	ריבוי גזעים / בדים מרכזיים	כריתה	₪ 1,922
250	פיקוס בנגלי	2	10				3	3	4		10	נמוכה	ראש העץ נקטם	שימור	₪ 480

מס' עץ	מין העץ	גובה (m)	קוטר גזע (cm)	קוטר 2	קוטר 3	גזעים	מצב בריאותי (0-5)	מיקום העץ (0-5)	ערך המין (0-5)	חופת העץ (0-5)	סך ערכיות (0-20)	התכנות העתקה	הערות	סטטוס	ערך חליפי
251	ינבוט לבן	6	40				3	3	3	3	12	נמוכה	עץ גדול ומרשים, ענף גדול אחד גדל לתוך בונט	שימור	5,878
252	צחר כחלחל	2	10				4	3	1	1	9	נמוכה	מין פולש	כריתה	377
253	צחר כחלחל	2	10				4	3	1	1	9	נמוכה	מין פולש	כריתה	377
256	זית אירופי	8	40	30	30		4	3	5	3	15	נמוכה		שימור	23,060
258	שיזף מצוי	6	20	20	20		4	3	4	3	14	נמוכה	ריבוי גזעים / בדים מרכזיים	שימור	6,782
259	זית אירופי	5	20	20	10		4	3	5	3	15	נמוכה	ריבוי גזעים / בדים מרכזיים	שימור	6,104
260	זית אירופי	6	30	10			4	3	5	3	15	נמוכה		שימור	6,782
261	זית אירופי	6	30	10	10		4	3	5	3	15	נמוכה	ריבוי גזעים / בדים מרכזיים	שימור	7,461
262	שיזף מצוי	3	10	10	10		4	3	4	2	13	נמוכה	ריבוי גזעים / בדים מרכזיים	שימור	1,696
263	שיזף מצוי	3	10	10	10		4	3	4	2	13	נמוכה	ריבוי גזעים / בדים מרכזיים	שימור	1,696
264	שיזף מצוי	3	10	10			4	3	4	1	12	נמוכה		שימור	1,130
265	שיזף מצוי	5	10	10	10		4	3	4	3	14	נמוכה		שימור	1,696
266	שיזף מצוי	5	10	10	10		4	3	4	2	13	נמוכה	ריבוי גזעים / בדים מרכזיים	שימור	1,696
267	זית אירופי	3	10	10	10		4	3	5	2	14	נמוכה	ריבוי גזעים / בדים מרכזיים	שימור	2,035

מס' עץ	מין העץ	גובה (m)	קוטר גזע (cm)	קוטר 2	קוטר 3	גזעים	מצב בריאותי (0-5)	מיקום העץ (0-5)	ערך המין (0-5)	חופת העץ (0-5)	סך ערכיות (0-20)	התכנות העתקה	הערות	סטטוס	ערך חליפי
268	שיזף מצוי	7	20	20	10		4	3	4	3	14	נמוכה	ריבוי גזעים / בדים מרכזיים	שימור	5,087
269	שיזף מצוי	5	20	10	10		4	3	4	3	14	נמוכה	ריבוי גזעים / בדים מרכזיים	שימור	3,391
270	שיזף מצוי	2	10				4	3	4	1	12	נמוכה		שימור	565
271	שיזף מצוי	2	10				4	3	4	1	12	נמוכה		שימור	565
272	שיזף מצוי	4	10	10	10		4	3	4	2	13	נמוכה	ריבוי גזעים / בדים מרכזיים	שימור	1,696
273	שיזף מצוי	7	30	30			4	3	4	3	14	נמוכה		שימור	10,174
274	שיזף מצוי	5	10	10	10		4	3	4	2	13	נמוכה	ריבוי גזעים / בדים מרכזיים	שימור	1,696
275	שיזף מצוי	6	30	30			4	3	4	3	14	נמוכה		שימור	10,174
276	זית אירופי	3	20				4	3	5	2	14	נמוכה		שימור	2,713
277	שיזף מצוי	6	10	10	10		4	3	4	3	14	נמוכה	ריבוי גזעים / בדים מרכזיים	שימור	1,696
278	זית אירופי	3	10	10	10		4	3	5	1	13	נמוכה	ריבוי גזעים / בדים מרכזיים	שימור	2,035
279	זית אירופי	3	10	10	10		4	3	5	1	13	נמוכה	ריבוי גזעים / בדים מרכזיים	שימור	2,035
281	זית אירופי	3	10	10	10		4	3	5	1	13	נמוכה	ריבוי גזעים / בדים מרכזיים	שימור	2,035
282	זית אירופי	3	10	10	10		4	3	5	1	13	נמוכה	ריבוי גזעים / בדים מרכזיים	שימור	2,035

מס' עץ	מין העץ	גובה (m)	קוטר גזע (cm)	קוטר 2	קוטר 3	גזעים	מצב בריאותי (0-5)	מיקום העץ (0-5)	ערך המין (0-5)	חופת העץ (0-5)	סך ערכיות (0-20)	התכנות העתקה	הערות	סטטוס	ערך חליפי
283	זית אירופי	5	10	10	10		4	3	5	2	14	נמוכה	ריבוי גזעים / בדים מרכזיים	שימור	ש 2,035
284	זית אירופי	5	10	10	10		4	3	5	2	14	נמוכה	ריבוי גזעים / בדים מרכזיים	שימור	ש 2,035
285	זית אירופי	5	10	10	10		4	3	5	2	14	נמוכה	ריבוי גזעים / בדים מרכזיים	שימור	ש 2,035
286	זית אירופי	5	10	10	10		4	3	5	2	14	נמוכה	ריבוי גזעים / בדים מרכזיים	שימור	ש 2,035
287	זית אירופי	3	10	10	10		4	3	5	1	13	נמוכה	ריבוי גזעים / בדים מרכזיים	שימור	ש 2,035
288	זית אירופי	3	10	10	10		4	3	5	1	13	נמוכה	ריבוי גזעים / בדים מרכזיים	שימור	ש 2,035
289	זית אירופי	5	10	10	10		4	3	5	2	14	נמוכה	ריבוי גזעים / בדים מרכזיים	שימור	ש 2,035
290	זית אירופי	5	10	10	10		4	3	5	2	14	נמוכה	ריבוי גזעים / בדים מרכזיים	שימור	ש 2,035
291	זית אירופי	5	10	10	10		4	3	5	2	14	נמוכה	ריבוי גזעים / בדים מרכזיים	שימור	ש 2,035
292	זית אירופי	5	10	10	10		4	3	5	2	14	נמוכה	ריבוי גזעים / בדים מרכזיים	שימור	ש 2,035
293	זית אירופי	5	10	10	10		4	3	5	2	14	נמוכה	ריבוי גזעים / בדים מרכזיים	שימור	ש 2,035
294	זית אירופי	5	10	10	10		4	3	5	2	14	נמוכה	ריבוי גזעים / בדים מרכזיים	שימור	ש 2,035
295	זית אירופי	5	10	10	10		4	3	5	2	14	נמוכה	ריבוי גזעים / בדים מרכזיים	שימור	ש 2,035

מס' עץ	מין העץ	גובה (m)	קוטר גזע (cm)	קוטר 2	קוטר 3	גזעים	מצב בריאותי (0-5)	מיקום העץ (0-5)	ערך המין (0-5)	חופת העץ (0-5)	סך ערכיות (0-20)	התכנות העתקה	הערות	סטטוס	ערך חליפי
296	זית אירופי	5	10	10	10		4	3	5	2	14	נמוכה	ריבוי גזעים / בדים מרכזיים	שימור	2,035
297	זית אירופי	3	10	10	10		4	3	5	1	13	נמוכה	ריבוי גזעים / בדים מרכזיים	שימור	2,035
298	זית אירופי	3	10	10	10		4	3	5	1	13	נמוכה	ריבוי גזעים / בדים מרכזיים	שימור	2,035
299	שיזף מצוי	3	10	10	10		4	3	4	2	13	נמוכה		שימור	1,696
300	זית אירופי	5	10	10	10		4	3	5	2	14	נמוכה	ריבוי גזעים / בדים מרכזיים	שימור	2,035
301	זית אירופי	5	10	10	10		4	3	5	2	14	נמוכה	ריבוי גזעים / בדים מרכזיים	שימור	2,035
302	זית אירופי	5	10	10	10		4	3	5	2	14	נמוכה	ריבוי גזעים / בדים מרכזיים	שימור	2,035
303	זית אירופי	5	10	10	10		4	3	5	2	14	נמוכה	ריבוי גזעים / בדים מרכזיים	שימור	2,035
304	זית אירופי	5	10	10	10		4	3	5	2	14	נמוכה	ריבוי גזעים / בדים מרכזיים	שימור	2,035
305	זית אירופי	5	10	10	10		4	3	5	2	14	נמוכה	ריבוי גזעים / בדים מרכזיים	שימור	2,035
306	זית אירופי	5	10	10	10		4	3	5	2	14	נמוכה	ריבוי גזעים / בדים מרכזיים	שימור	2,035
307	זית אירופי	5	10	10	10		4	3	5	2	14	נמוכה	ריבוי גזעים / בדים מרכזיים	שימור	2,035
308	זית אירופי	5	10	10	10		4	3	5	2	14	נמוכה	ריבוי גזעים / בדים מרכזיים	שימור	2,035

מס' עץ	מין העץ	גובה (m)	קוטר גזע (cm)	קוטר 2	קוטר 3	גזעים	מצב בריאותי (0-5)	מיקום העץ (0-5)	ערך המין (0-5)	חופת העץ (0-5)	סך ערכיות (0-20)	התכנות העתקה	הערות	סטטוס	ערך חליפי
309	שיזף מצוי	3	10	10			4	3	4	2	13	נמוכה		שימור	1,130
310	שיזף מצוי	3	10	10			4	3	4	2	13	נמוכה		שימור	1,130
311	זית אירופי	3	10	10	10		4	3	5	2	14	נמוכה	ריבוי גזעים / בדים מרכזיים	שימור	2,035
312	זית אירופי	3	10	10	10		4	3	5	2	14	נמוכה	ריבוי גזעים / בדים מרכזיים	שימור	2,035
313	זית אירופי	3	10	10	10		4	3	5	2	14	נמוכה	ריבוי גזעים / בדים מרכזיים	שימור	2,035
314	זית אירופי	3	10	10	10		4	3	5	2	14	נמוכה	ריבוי גזעים / בדים מרכזיים	שימור	2,035
315	זית אירופי	3	10	10	10		4	3	5	2	14	נמוכה	ריבוי גזעים / בדים מרכזיים	שימור	2,035
316	זית אירופי	3	10	10	10		4	3	5	2	14	נמוכה	ריבוי גזעים / בדים מרכזיים	שימור	2,035
317	זית אירופי	3	10	10	10		4	3	5	2	14	נמוכה	ריבוי גזעים / בדים מרכזיים	שימור	2,035
318	זית אירופי	3	10	10	10		4	3	5	2	14	נמוכה	ריבוי גזעים / בדים מרכזיים	שימור	2,035
319	זית אירופי	3	10	10	10		4	3	5	2	14	נמוכה	ריבוי גזעים / בדים מרכזיים	שימור	2,035
320	זית אירופי	3	10	10	10		4	3	5	2	14	נמוכה	ריבוי גזעים / בדים מרכזיים	שימור	2,035
321	זית אירופי	3	10	10	10		4	3	5	2	14	נמוכה	ריבוי גזעים / בדים מרכזיים	שימור	2,035

מס' עץ	מין העץ	גובה (m)	קוטר גזע (cm)	קוטר 2	קוטר 3	גזעים	מצב בריאותי (0-5)	מיקום העץ (0-5)	ערך המין (0-5)	חופת העץ (0-5)	סך ערכיות (0-20)	התכנות העתקה	הערות	סטטוס	ערך חליפי
322	זית אירופי	3	10	10	10		4	3	5	2	14	נמוכה	ריבוי גזעים / בדים מרכזיים	שימור	2,035
323	זית אירופי	3	10	10	10		4	3	5	2	14	נמוכה	ריבוי גזעים / בדים מרכזיים	שימור	2,035
324	זית אירופי	3	10	10	10		4	3	5	2	14	נמוכה	ריבוי גזעים / בדים מרכזיים	שימור	2,035
325	זית אירופי	3	10	10	10		4	3	5	2	14	נמוכה	ריבוי גזעים / בדים מרכזיים	שימור	2,035
326	זית אירופי	3	10	10	10		4	3	5	2	14	נמוכה	ריבוי גזעים / בדים מרכזיים	שימור	2,035
327	זית אירופי	3	10	10	10		4	3	5	2	14	נמוכה	ריבוי גזעים / בדים מרכזיים	שימור	2,035
328	זית אירופי	1	10				3	3	5	1	12	נמוכה	עץ מנוון	שימור	509
329	זית אירופי	3	10	10	10		4	3	5	2	14	נמוכה	ריבוי גזעים / בדים מרכזיים	שימור	2,035
330	זית אירופי	3	10	10	10		4	3	5	2	14	נמוכה	ריבוי גזעים / בדים מרכזיים	שימור	2,035
331	זית אירופי	3	10	10	10		4	3	5	2	14	נמוכה	ריבוי גזעים / בדים מרכזיים	שימור	2,035
332	זית אירופי	3	10	10	10		4	3	5	2	14	נמוכה	ריבוי גזעים / בדים מרכזיים	שימור	2,035
333	זית אירופי	3	10	10	10		4	3	5	2	14	נמוכה	ריבוי גזעים / בדים מרכזיים	שימור	2,035
334	זית אירופי	3	10	10	10		4	3	5	2	14	נמוכה	ריבוי גזעים / בדים מרכזיים	שימור	2,035

מס' עץ	מין העץ	גובה (m)	קוטר גזע (cm)	קוטר 2	קוטר 3	גזעים	מצב בריאותי (0-5)	מיקום העץ (0-5)	ערך המין (0-5)	חופת העץ (0-5)	סך ערכיות (0-20)	התכנות העתקה	הערות	סטטוס	ערך חליפי
335	זית אירופי	3	10	10	10		4	3	5	2	14	נמוכה	ריבוי גזעים / בדים מרכזיים	שימור	ש 2,035
336	זית אירופי	3	10	10	10		4	3	5	2	14	נמוכה	ריבוי גזעים / בדים מרכזיים	שימור	ש 2,035
337	זית אירופי	3	10	10	10		4	3	5	2	14	נמוכה	ריבוי גזעים / בדים מרכזיים	שימור	ש 2,035
338	זית אירופי	3	10	10	10		4	3	5	2	14	נמוכה	ריבוי גזעים / בדים מרכזיים	שימור	ש 2,035
339	זית אירופי	3	10	10	10		4	3	5	2	14	נמוכה	ריבוי גזעים / בדים מרכזיים	שימור	ש 2,035
340	זית אירופי	3	10	10	10		4	3	5	2	14	נמוכה	ריבוי גזעים / בדים מרכזיים	שימור	ש 2,035
341	זית אירופי	3	10	10	10		4	3	5	2	14	נמוכה	ריבוי גזעים / בדים מרכזיים	שימור	ש 2,035
342	זית אירופי	3	10	10	10		4	3	5	2	14	נמוכה	ריבוי גזעים / בדים מרכזיים	שימור	ש 2,035
343	זית אירופי	3	10	10	10		4	3	5	2	14	נמוכה	ריבוי גזעים / בדים מרכזיים	שימור	ש 2,035
344	זית אירופי	1	10				3	3	5	1	12	נמוכה	עץ מנוון	שימור	ש 509
345	זית אירופי	3	10	10	10		4	3	5	2	14	נמוכה	ריבוי גזעים / בדים מרכזיים	שימור	ש 2,035
346	זית אירופי	3	10	10	10		4	3	5	2	14	נמוכה	ריבוי גזעים / בדים מרכזיים	שימור	ש 2,035
347	זית אירופי	3	10	10	10		4	3	5	2	14	נמוכה	ריבוי גזעים / בדים מרכזיים	שימור	ש 2,035

מס' עץ	מין העץ	גובה (m)	קוטר גזע (cm)	קוטר 2	קוטר 3	גזעים	מצב בריאותי (0-5)	מיקום העץ (0-5)	ערך המין (0-5)	חופת העץ (0-5)	סך ערכיות (0-20)	התכנות העתקה	הערות	סטטוס	ערך חליפי
348	זית אירופי	3	10	10	10		4	3	5	2	14	נמוכה	ריבוי גזעים / בדים מרכזיים	שימור	ש 2,035
349	זית אירופי	3	10	10	10		4	3	5	2	14	נמוכה	ריבוי גזעים / בדים מרכזיים	שימור	ש 2,035
350	זית אירופי	3	10	10	10		4	3	5	2	14	נמוכה	ריבוי גזעים / בדים מרכזיים	שימור	ש 2,035
351	זית אירופי	3	10	10	10		4	3	5	2	14	נמוכה	ריבוי גזעים / בדים מרכזיים	שימור	ש 2,035
352	זית אירופי	3	10	10	10		4	3	5	2	14	נמוכה	ריבוי גזעים / בדים מרכזיים	שימור	ש 2,035
353	זית אירופי	3	10	10	10		4	3	5	2	14	נמוכה	ריבוי גזעים / בדים מרכזיים	שימור	ש 2,035
354	זית אירופי	3	10	10	10		4	3	5	2	14	נמוכה	ריבוי גזעים / בדים מרכזיים	שימור	ש 2,035
355	זית אירופי	3	10	10	10		4	3	5	2	14	נמוכה	ריבוי גזעים / בדים מרכזיים	שימור	ש 2,035
356	זית אירופי	3	10	10	10		4	3	5	2	14	נמוכה	ריבוי גזעים / בדים מרכזיים	שימור	ש 2,035
357	זית אירופי	3	10	10	10		4	3	5	2	14	נמוכה	ריבוי גזעים / בדים מרכזיים	שימור	ש 2,035
358	זית אירופי	3	10	10	10		4	3	5	2	14	נמוכה	ריבוי גזעים / בדים מרכזיים	שימור	ש 2,035
359	זית אירופי	3	10	10	10		4	3	5	2	14	נמוכה	ריבוי גזעים / בדים מרכזיים	שימור	ש 2,035
360	זית אירופי	3	10	10	10		4	3	5	2	14	נמוכה		שימור	ש 2,035

מס' עץ	מין העץ	גובה (m)	קוטר גזע (cm)	קוטר 2	קוטר 3	גזעים	מצב בריאותי (0-5)	מיקום העץ (0-5)	ערך המין (0-5)	חופת העץ (0-5)	סך ערכיות (0-20)	התכנות העתקה	הערות	סטטוס	ערך חליפי
361	זית אירופי	3	10	10	10		4	3	5	2	14	נמוכה		שימור	2,035
362	זית אירופי	3	10	10	10		4	3	5	2	14	נמוכה		שימור	2,035
363	זית אירופי	3	10	10	10		4	3	5	2	14	נמוכה		שימור	2,035
364	זית אירופי	3	10	10	10		4	3	5	2	14	נמוכה		שימור	2,035
365	זית אירופי	3	10	10	10		4	3	5	2	14	נמוכה		שימור	2,035
366	זית אירופי	3	10	10	10		4	3	5	2	14	נמוכה		שימור	2,035
367	זית אירופי	3	10	10	10		4	3	5	2	14	נמוכה		שימור	2,035
368	זית אירופי	3	10	10	10		4	3	5	2	14	נמוכה		שימור	2,035
369	זית אירופי	3	10	10	10		4	3	5	2	14	נמוכה		שימור	2,035
370	פיקוס התאנה	6	10				4	3	4	2	13	נמוכה	גדל בתוך מערה	שימור	565
371	זית אירופי	3	10	10	10		4	3	5	2	14	נמוכה		שימור	2,035
372	זית אירופי	3	10	10	10		4	3	5	2	14	נמוכה		שימור	2,035
373	זית אירופי	3	10	10	10		4	3	5	2	14	נמוכה		שימור	2,035
374	זית אירופי	3	10	10	10		4	3	5	2	14	נמוכה		שימור	2,035
375	זית אירופי	3	10	10	10		4	3	5	2	14	נמוכה		שימור	2,035
376	זית אירופי	3	10	10	10		4	3	5	2	14	נמוכה		שימור	2,035
377	זית אירופי	3	10	10	10		4	3	5	2	14	נמוכה		שימור	2,035

מס' עץ	מין העץ	גובה (m)	קוטר גזע (cm)	קוטר 2	קוטר 3	גזעים	מצב בריאותי (0-5)	מיקום העץ (0-5)	ערך המין (0-5)	חופת העץ (0-5)	סך ערכיות (0-20)	התכנות העתקה	הערות	סטטוס	ערך חליפי
378	זית אירופי	3	10	10	10		4	3	5	2	14	נמוכה		שימור	2,035
379	זית אירופי	3	10	10	10		4	3	5	2	14	נמוכה		שימור	2,035
380	זית אירופי	3	10	10	10		4	3	5	2	14	נמוכה		שימור	2,035
381	זית אירופי	3	10	10	10		4	3	5	2	14	נמוכה		שימור	2,035
382	זית אירופי	3	10	10	10		4	3	5	2	14	נמוכה		שימור	2,035
383	זית אירופי	3	10	10	10		4	3	5	2	14	נמוכה		שימור	2,035
384	זית אירופי	3	10	10	10		4	3	5	2	14	נמוכה		שימור	2,035
385	זית אירופי	3	10	10	10		4	3	5	2	14	נמוכה		שימור	2,035
386	זית אירופי	3	10	10	10		4	3	5	2	14	נמוכה		שימור	2,035
387	זית אירופי	3	10	10	10		4	3	5	2	14	נמוכה		שימור	2,035
388	זית אירופי	3	10	10	10		4	3	5	2	14	נמוכה		שימור	2,035
389	זית אירופי	3	10	10	10		4	3	5	2	14	נמוכה		שימור	2,035
390	אשחר רחב עלים	3	10	10	10		4	3	2	2	11	נמוכה		שימור	678
391	זית אירופי	3	10	10	10		4	3	5	2	14	נמוכה		שימור	2,035
392	זית אירופי	3	10	10	10		4	3	5	2	14	נמוכה		שימור	2,035
393	זית אירופי	3	10	10	10		4	3	5	2	14	נמוכה		שימור	2,035
394	זית אירופי	3	10	10	10		4	3	5	2	14	נמוכה		שימור	2,035

מס' עץ	מין העץ	גובה (m)	קוטר גזע (cm)	קוטר 2	קוטר 3	גזעים	מצב בריאותי (0-5)	מיקום העץ (0-5)	ערך המין (0-5)	חופת העץ (0-5)	סך ערכיות (0-20)	התכנות העתקה	הערות	סטטוס	ערך חליפי
395	זית אירופי	3	10	10	10		4	3	5	2	14	נמוכה		שימור	ש 2,035
396	זית אירופי	3	10	10	10		4	3	5	2	14	נמוכה		שימור	ש 2,035
397	זית אירופי	3	10	10	10		4	3	5	2	14	נמוכה		שימור	ש 2,035
398	שיזף מצוי	5	20	20	10		4	3	4	3	14	נמוכה	ריבוי גזעים / בדים מרכזיים	שימור	ש 5,087

הערות נוספות:

1. אין לבצע כריתת/העתקת העצים המומלצים אלא לאחר קבלת רישיון כריתה כחוק – מפקיד היערות העירוני.
2. אין פעולה העלולה לגרום למוות לעץ (כולל פגיעה / חיתוך שורשיו) – נחשבת עפ"י חוק ככריתה ללא היתר.
3. עץ המוגדר לשימור – אין לבצע עבודת גיזום נוף / גיזום שורשים – ללא תיאום עם הח"מ.
4. עץ המוגדר לשימור – אין לבצע עבודות חפירה ו/או מילוי במרחק הקטן מ- 3 מ' מקצה גזע העץ – ללא תיאום עם הח"מ.



בברכה,

153 154



159 160



155 156 157 158



161



162



163



163



164



165 166 167



168



169



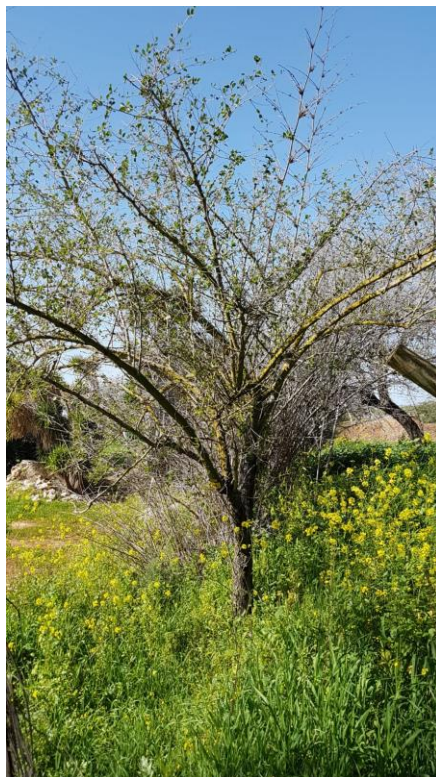
170



171 172 173 174



175



176



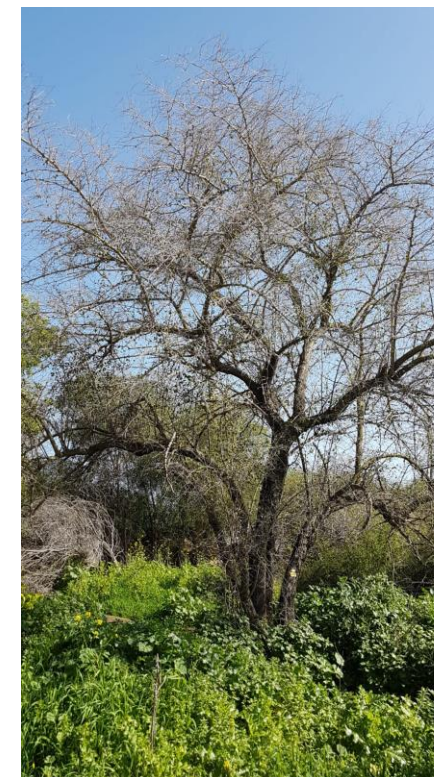
177 178 179 180 181



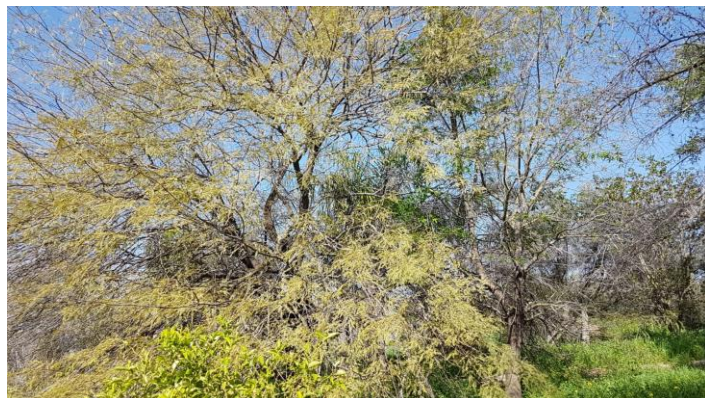
182



183



184 185



186



188



189



190



192



193



194



195



196



197



198



199



200



201



203



204



202



205



206



207



208



210 209



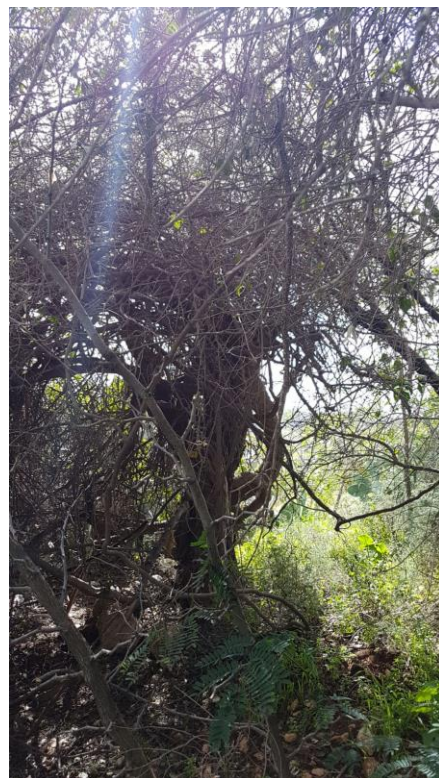
212



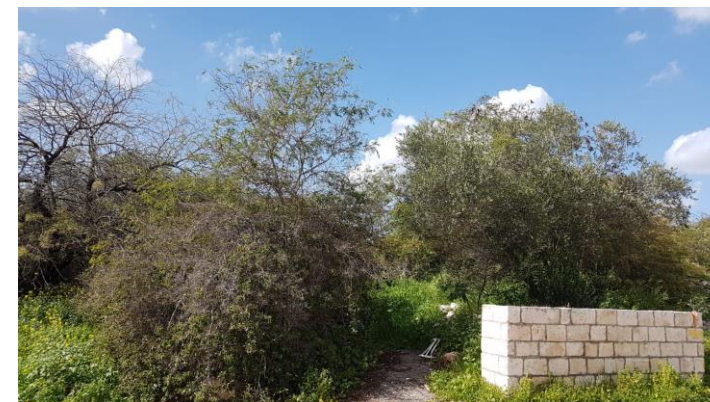
211



213



215 214



216



217



219 218



220



221



223



222



225 224



226



227



228



229



230



231



232



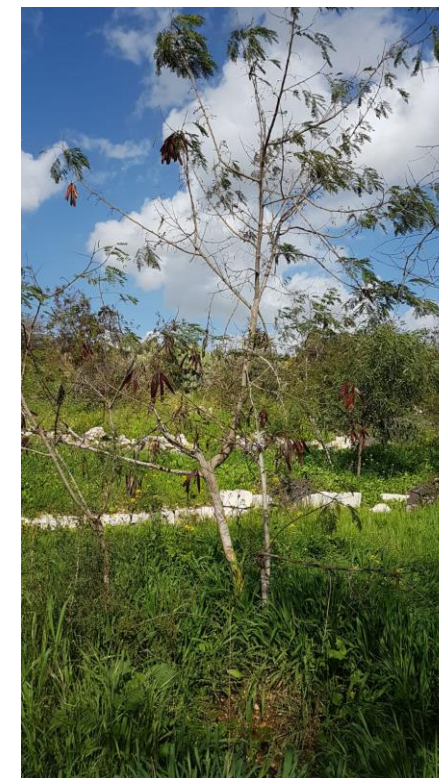
234



233



235



236



237



239



240



241



242



243



244



245



246



247



248



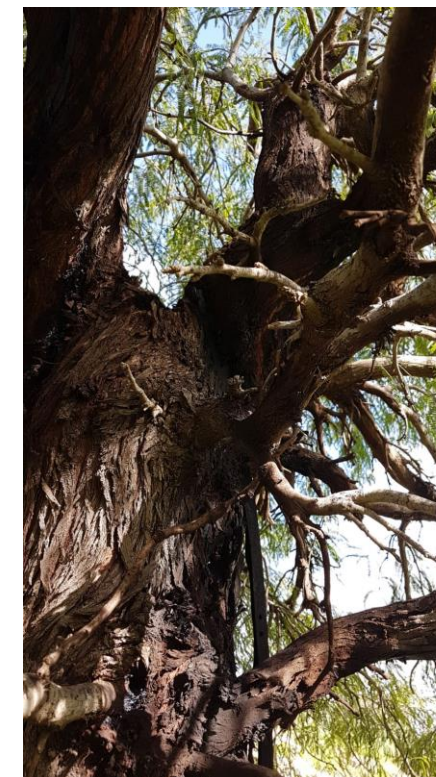
250 249



251



251



253 252



256



258



259



261



260



262



264 263



265



266



268



269



267



272 271 270



273



274



275



276



277



279 278



280



282 281



283



280-298



285



287



289 288



291 290



292



294 293



299



309



310



300-308, 311-359



328



344



עד 350



370



390



360-369, 371-389



391-398

