



מועצה מקומית "שהם"
הועדה המקומית לתכנון ולבניה

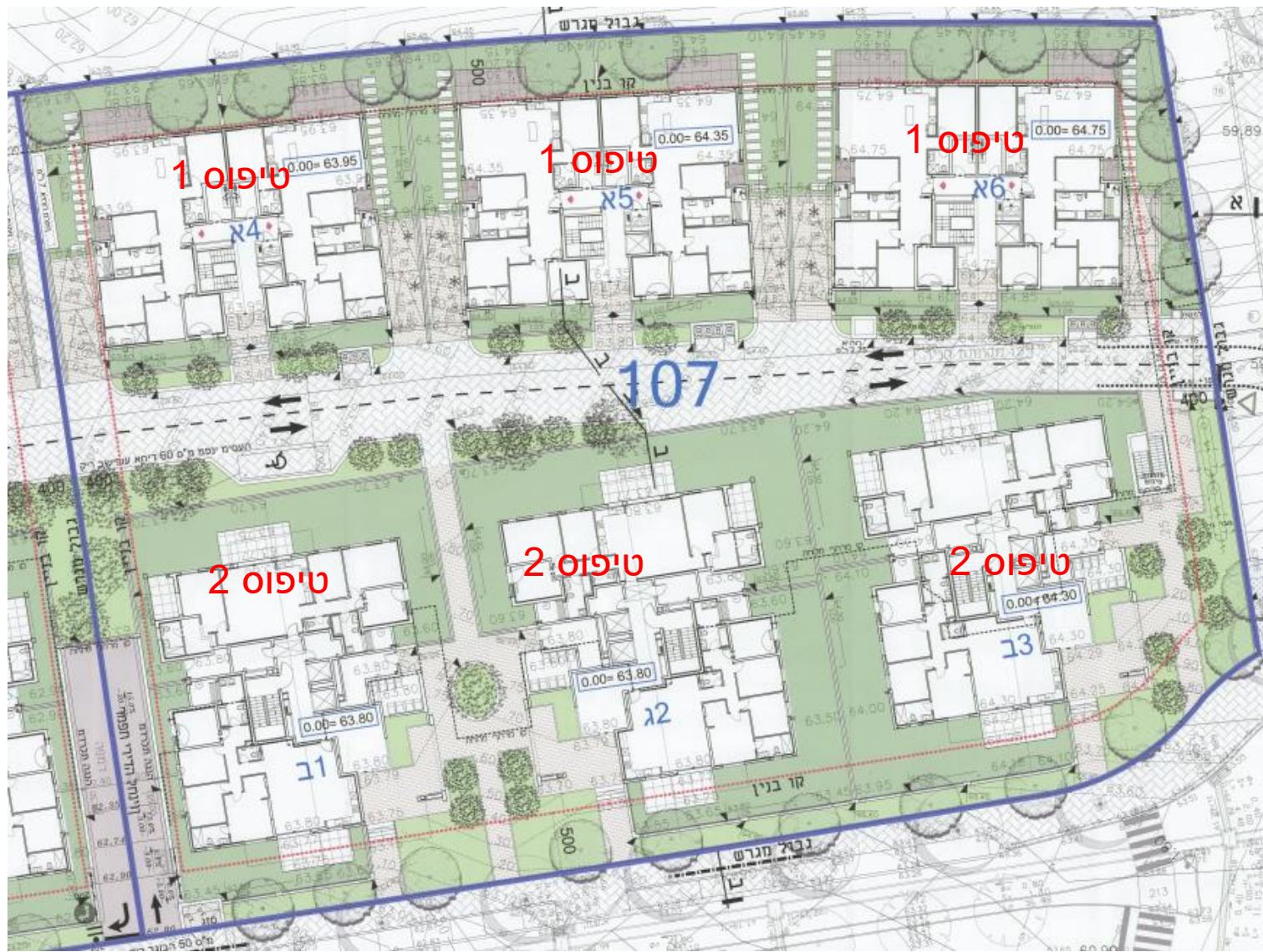
הנחיות מרחביות פרטניות למצללות

בהדרים-מגרשים 105,106,107

אלמוג

תשריטים

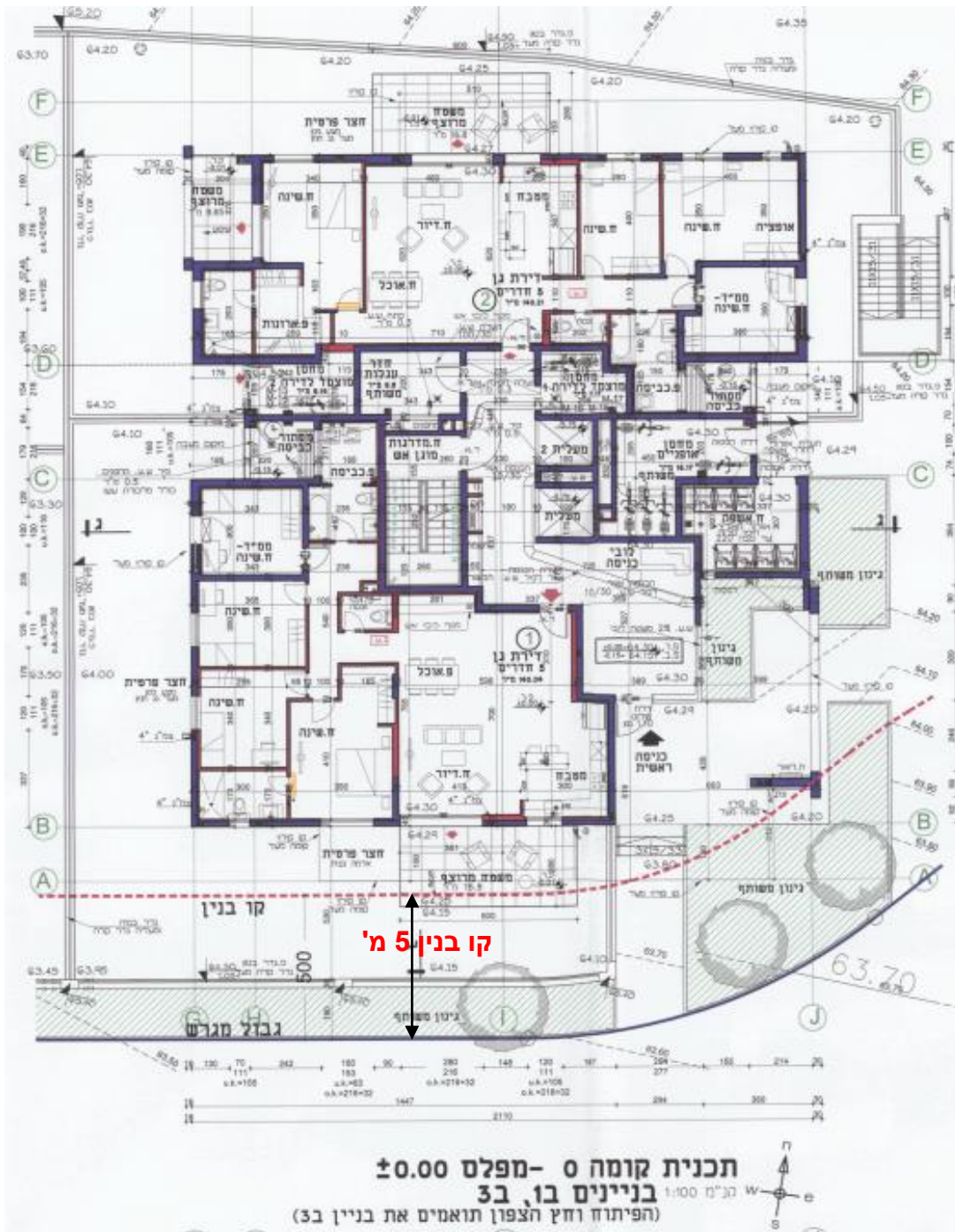
פברואר 2022



מגרש
107



מגרש 107

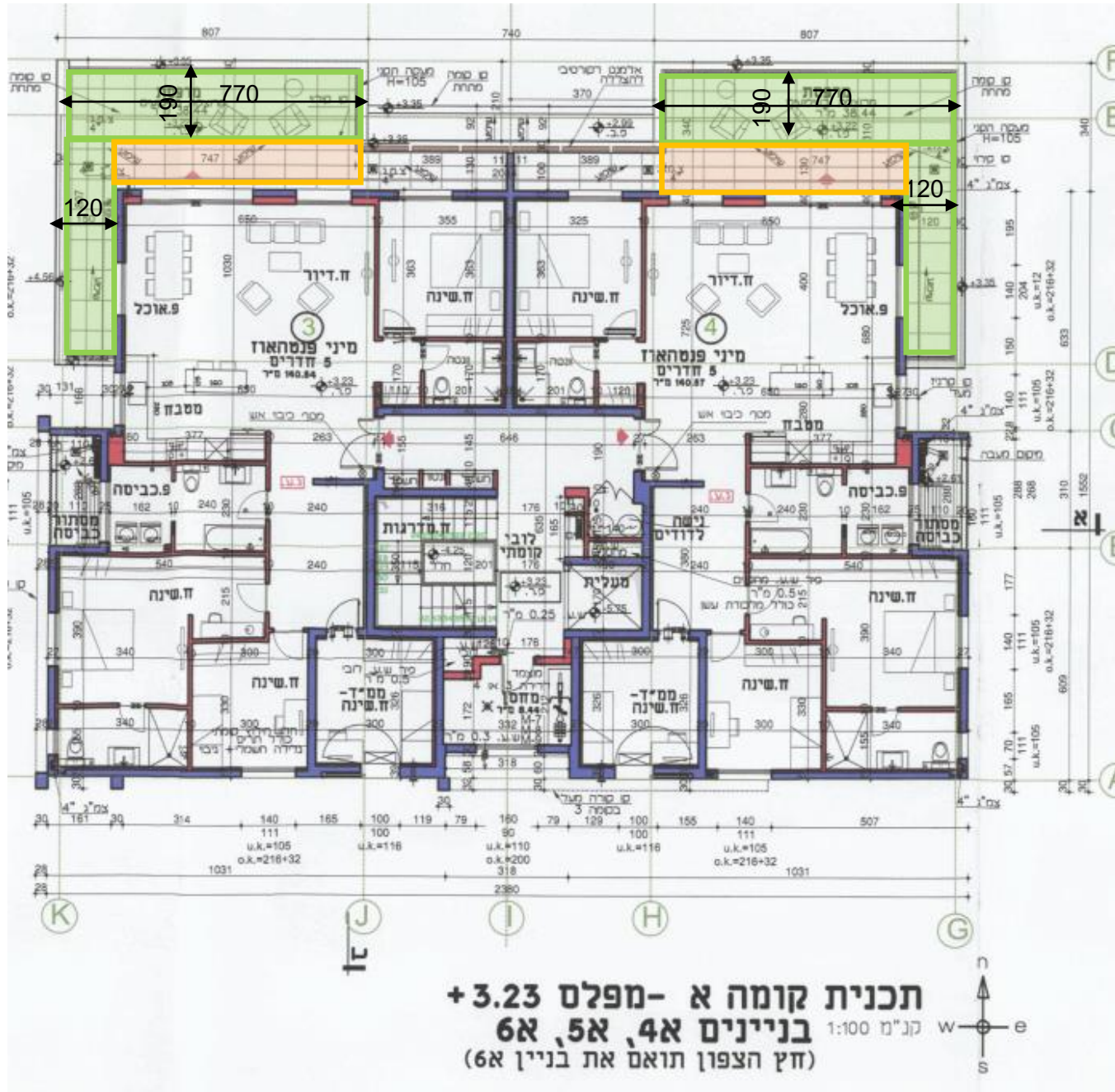
קומת קרקע
טיפוס 2



מגרש 107

קומה א
טיפוס 1



שטח מקורה קיים 
אופציה לפרגולה 

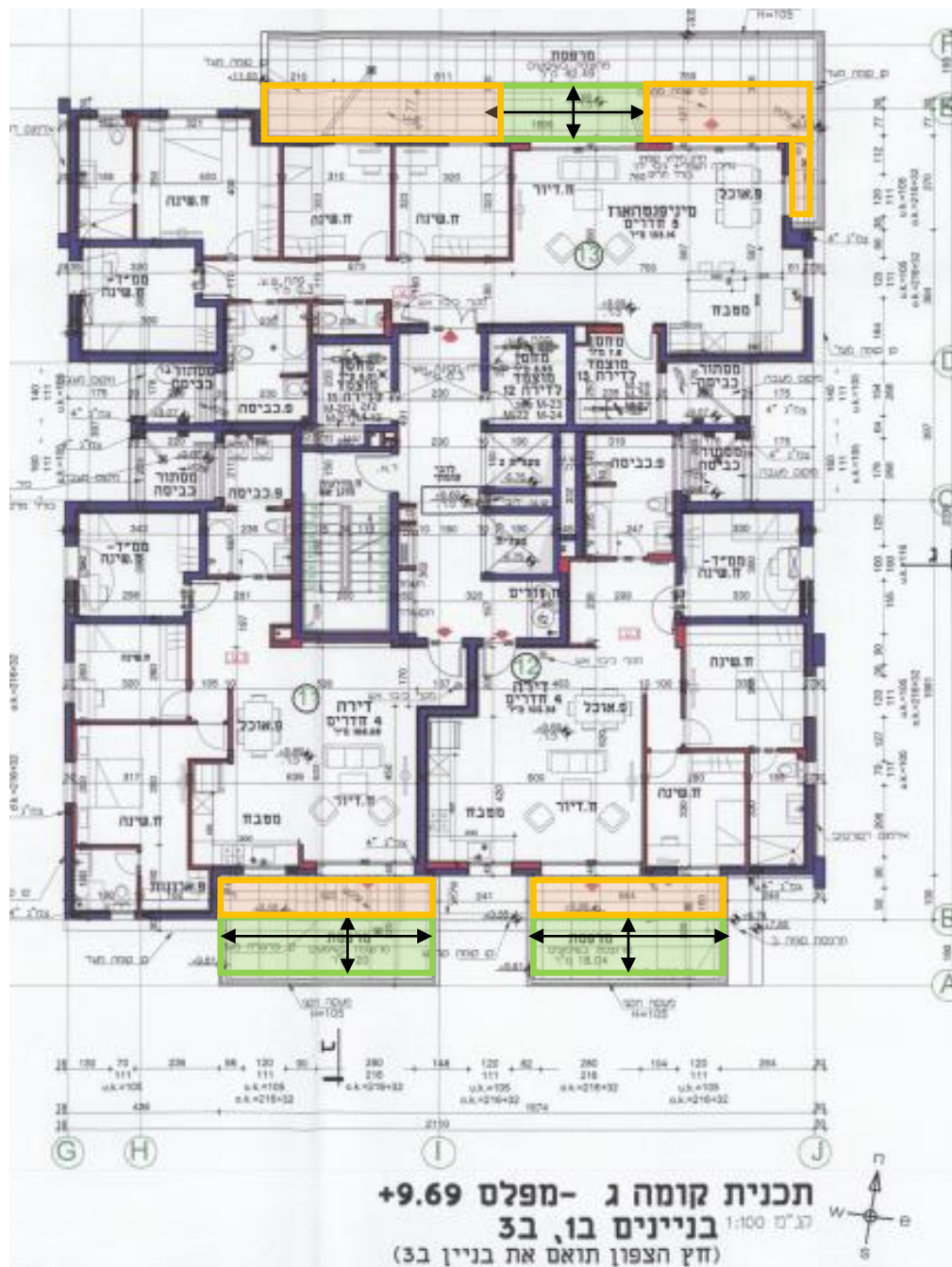


תכנית קומה א - מפלס +3.23
בניינים 4, 5, א 6
1:100 קנ"מ w e
n s
(חץ הצפון תואם את בניין א6)

מגרש 107

קומה א
טיפוס 1

שטח מקורה קיים 
אופציה לפרגולה 

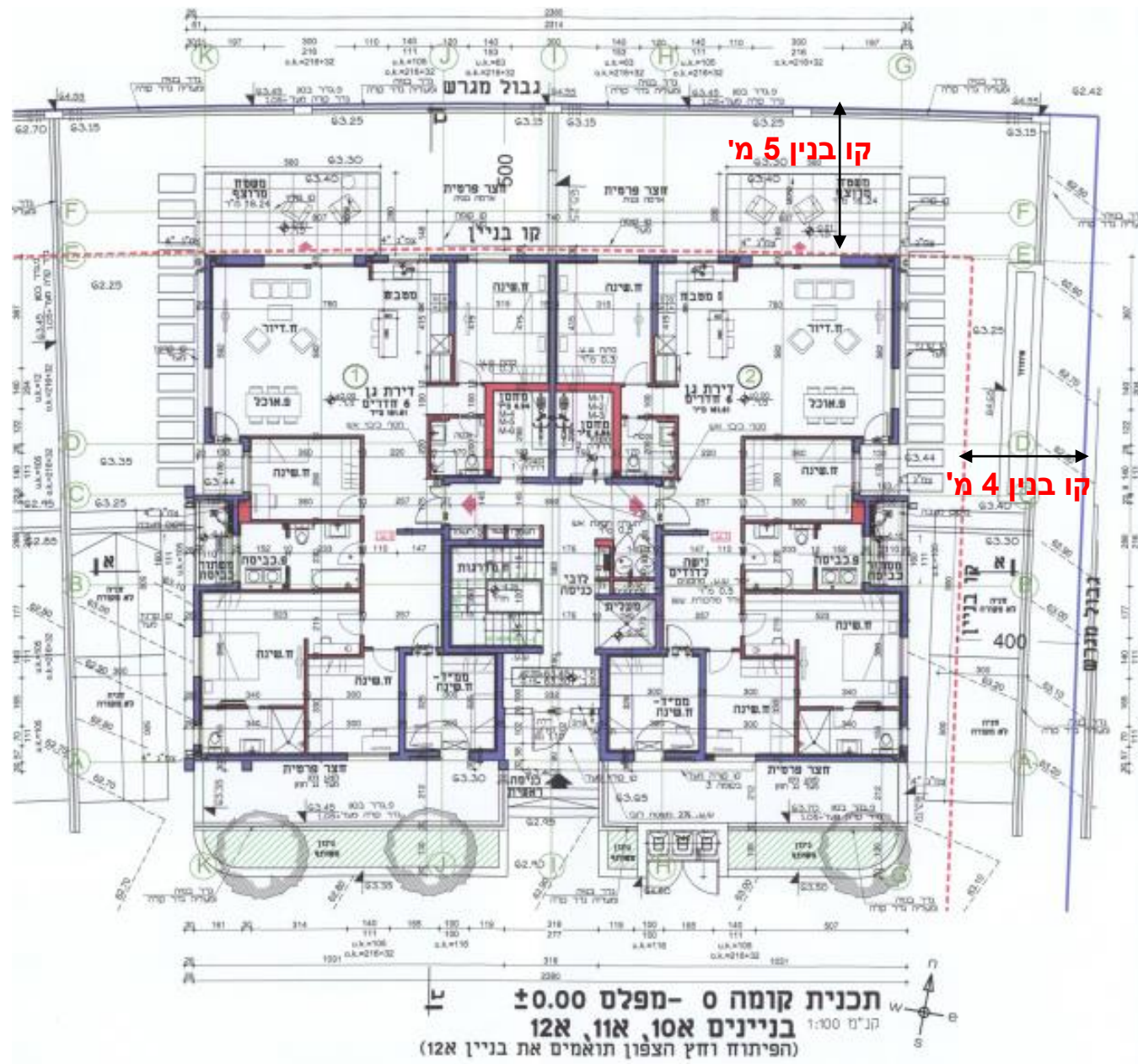




מגרש 106

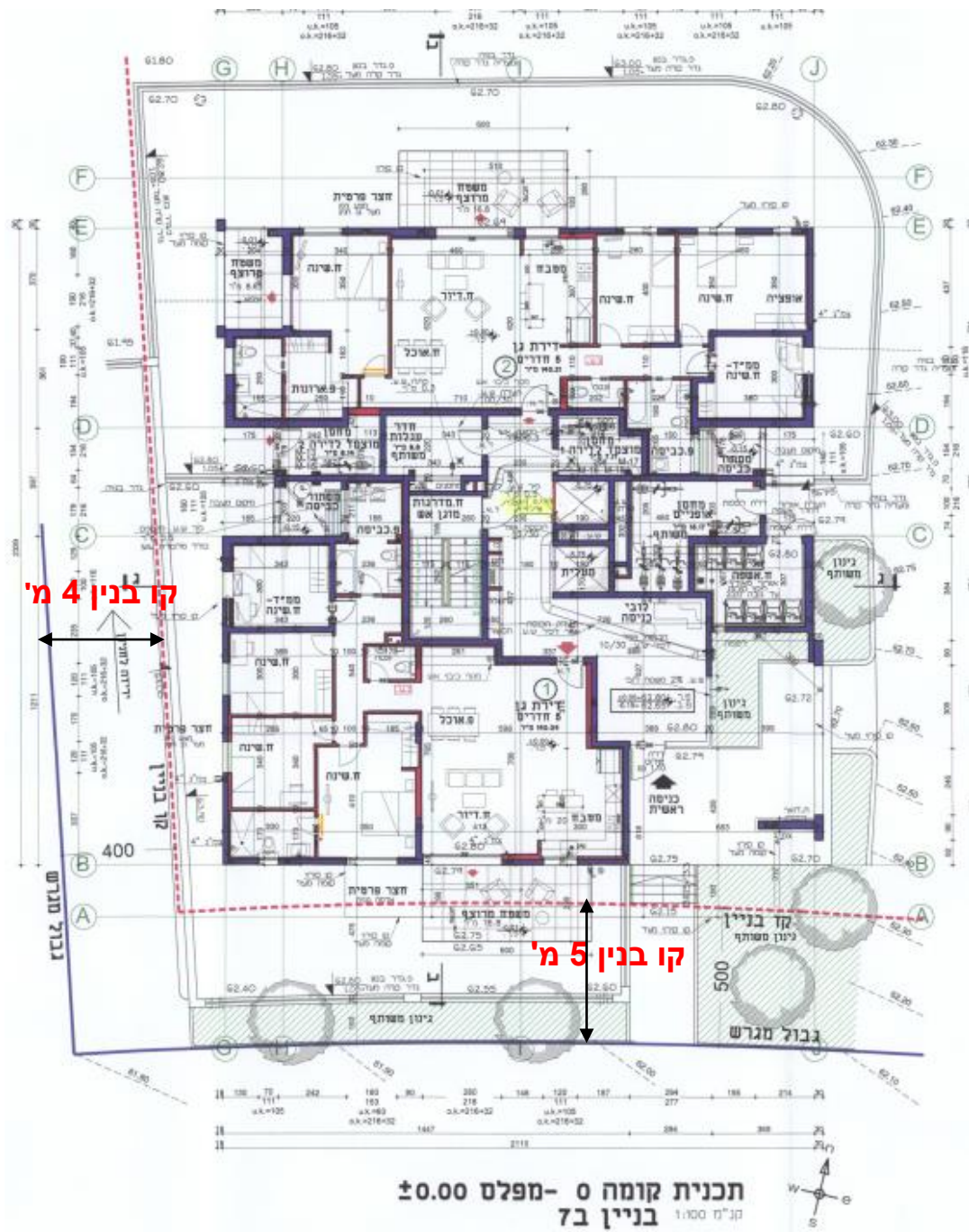
מגרש 106

קומת קרקע
טיפוס 1



מגרש 106

קומת קרקע
טיפוס 2





קו בנין 4 מ'

קו בנין 5 מ'

תכנית קומה 0 - מפלס ±0.00
בניין 77 קו"מ 1:100

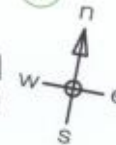
מגרש 106

קומה א
טיפוס 1

שטח מקורה קיים 
אופציה לפרגולה 





תכנית קומה א - מפלס +3.23
בניינים 10, 11, 12
קנ"מ 1:100
(חץ הצפון תואם את בניין 12)

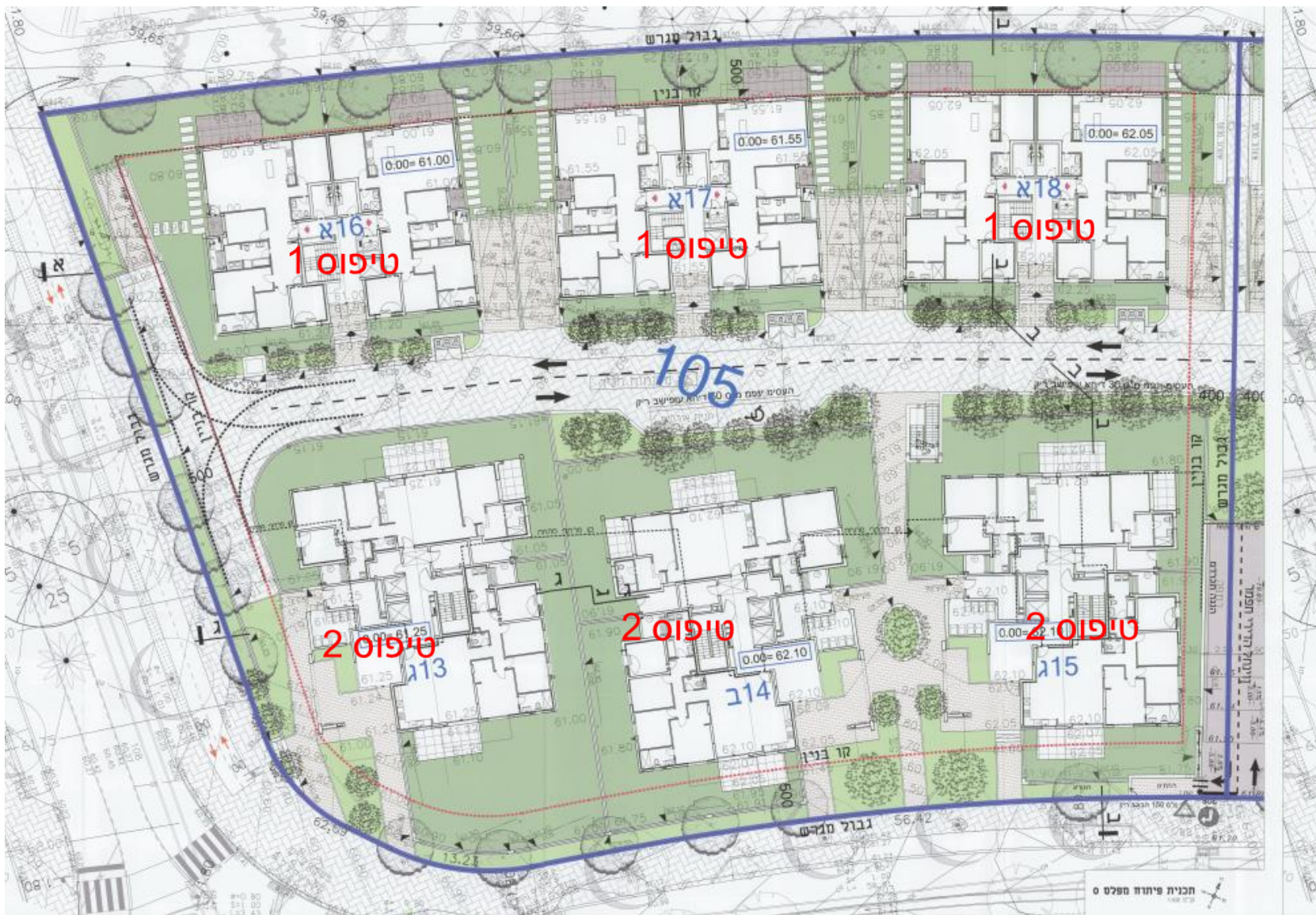


מגרש 106

קומה ג'
טיפוס 2

שטח מקורה קיים 
אופציה לפרגולה 






מגרש
105

מגרש 105

קומה א
טיפוס 1

שטח מקורה קיים 
אופציה לפרגולה 