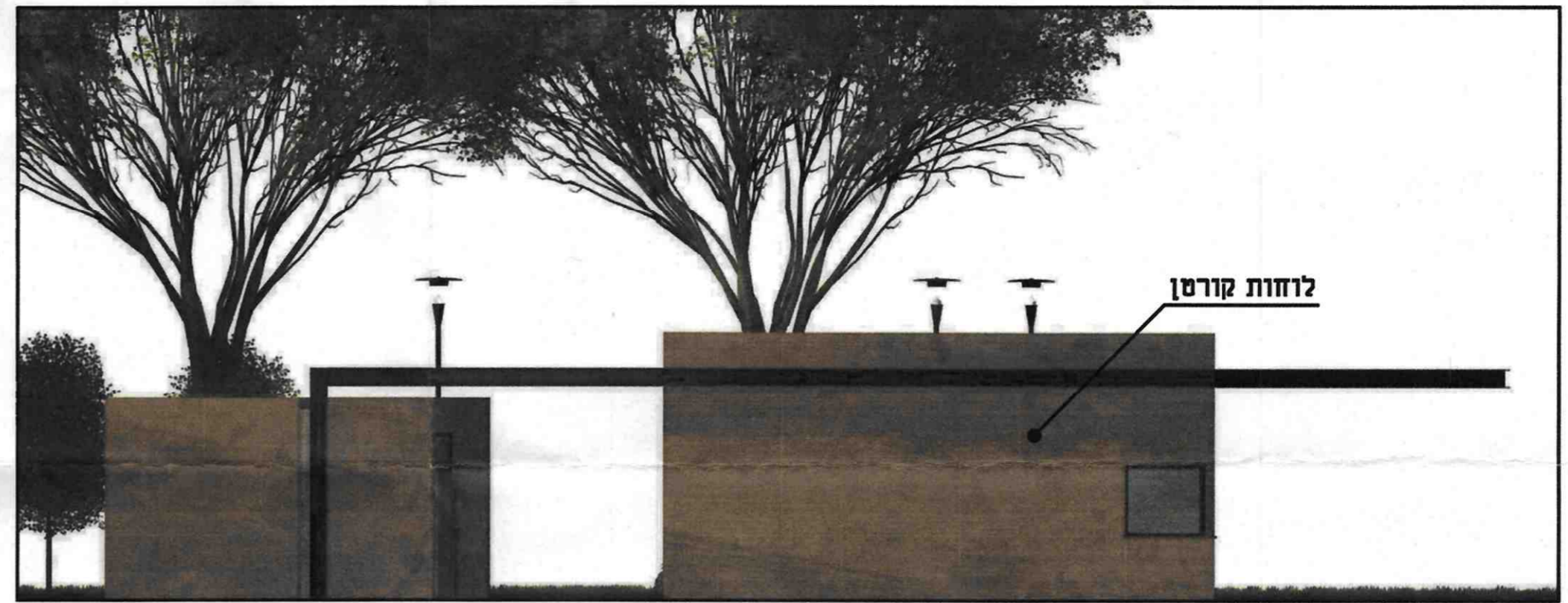
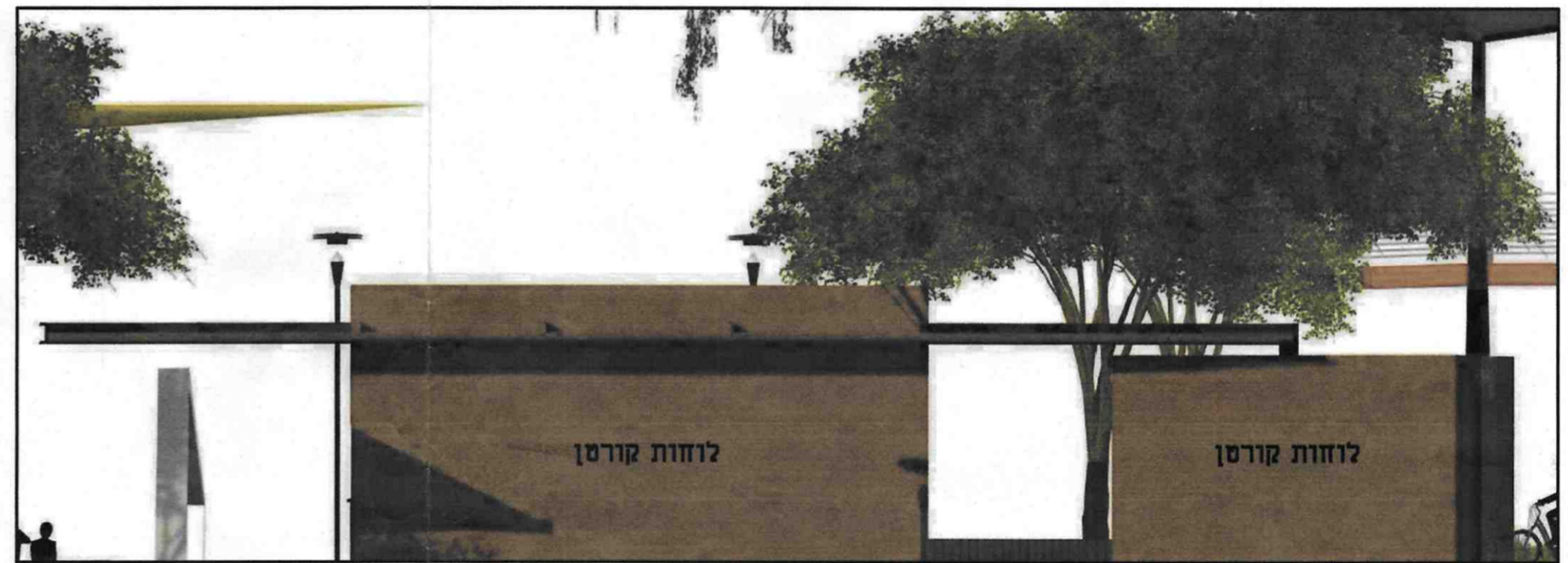


סה"כ שטח המבנה: 163 מ"ר

תכנית המבנה | קנ"מ 1:100



חזית צפונית



חזית דרומית

הועדה המקומית לעכנון ובניה
 "שהם"
 חוק התכנון והבניה תשכ"ה - 1964
 אשר תכנית... כיוון...
 תכנית אשרת בישיבה מס' 20210008
 ביום 22.11.21
 מהנדס הועדה המקומית

מזון ביועץ: 20210008
 בתאריך: 22/11/21

פארק הספורט שוהם

מועצה מקומית שוהם



תכנית מבנה פארק



מס' פרויקט: 118-06.18

מהדורה R2

שירותי בקורת: שני זר

ת.הוצאה: 03.11.21

כעיון: לאישור למחרת לביצוע קנייני: 1:250

אדריכלות

כעיון: לאישור המזמין

קו ביון

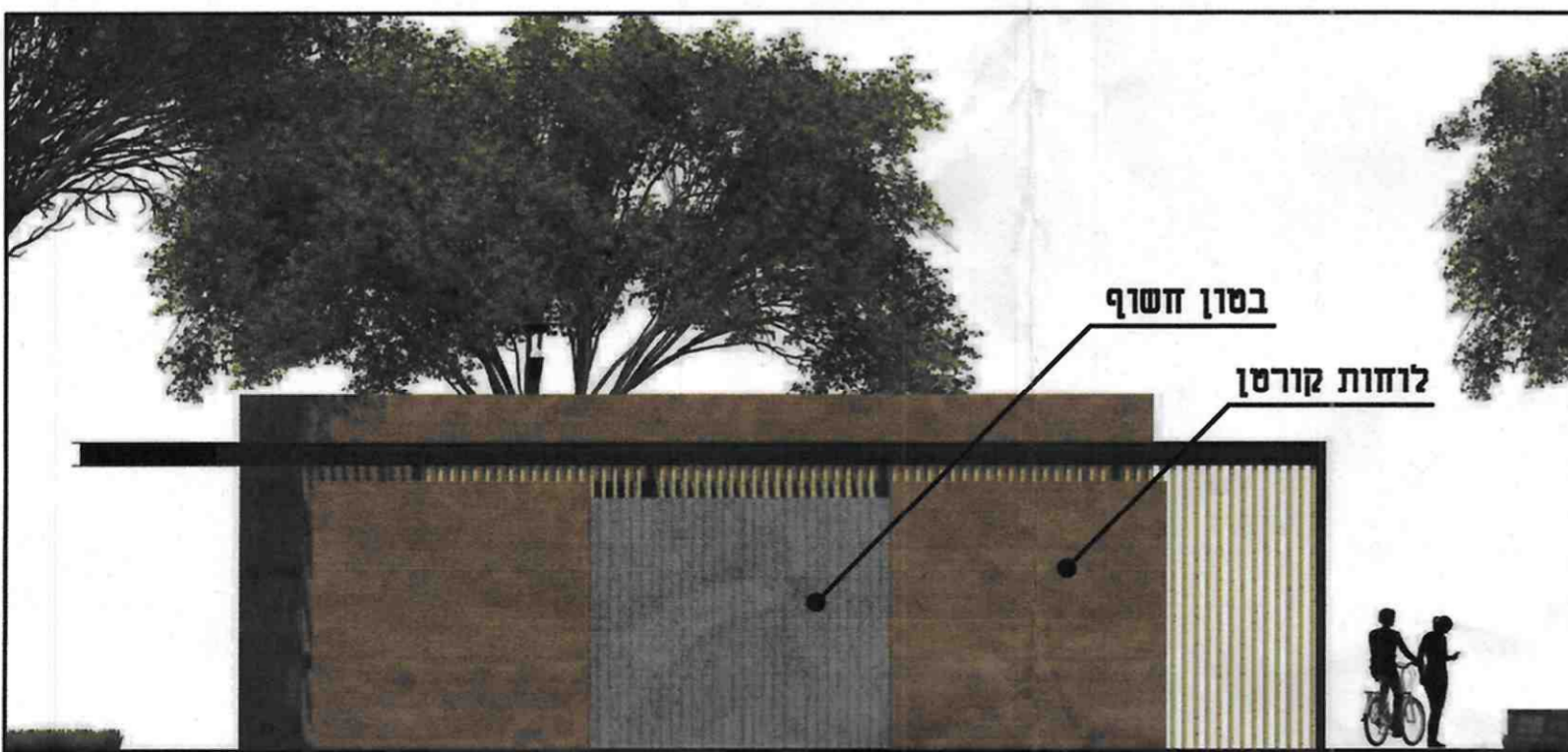
אלון התבור 21, קיסריה
 טל' קודי: 04-6276726
 פקס: 04-6276726
 kavbanofakav-banof.co.il

רד"ב הבנקים 8

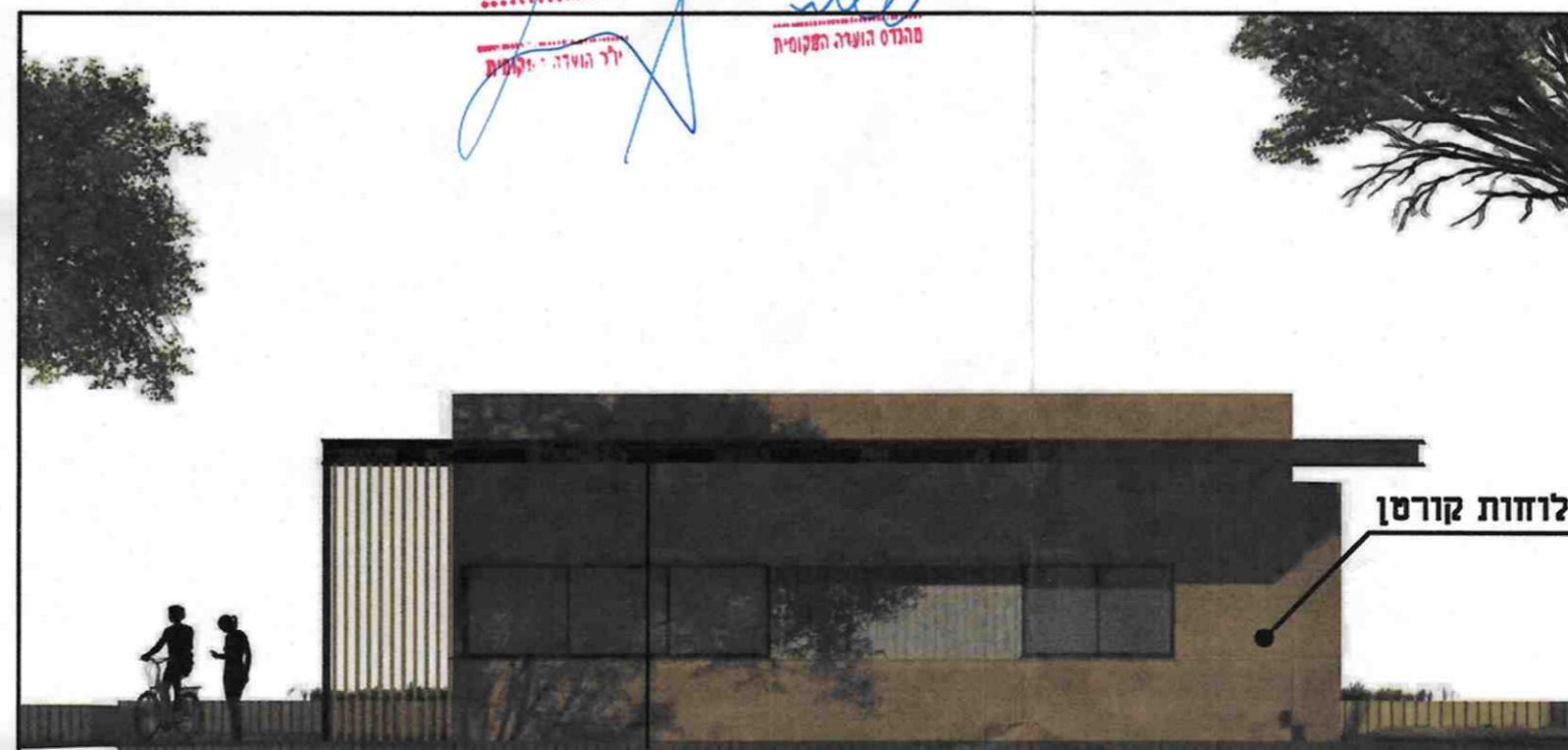
Ha'Bankim st.8, Haifa

SEGEV architects

טל' קודי: 04-8104545
 פקס: 04-8104547
 נייד: 054-6340525
 zohar@segev-arch.com



חזית מזרחית



חזית מערבית