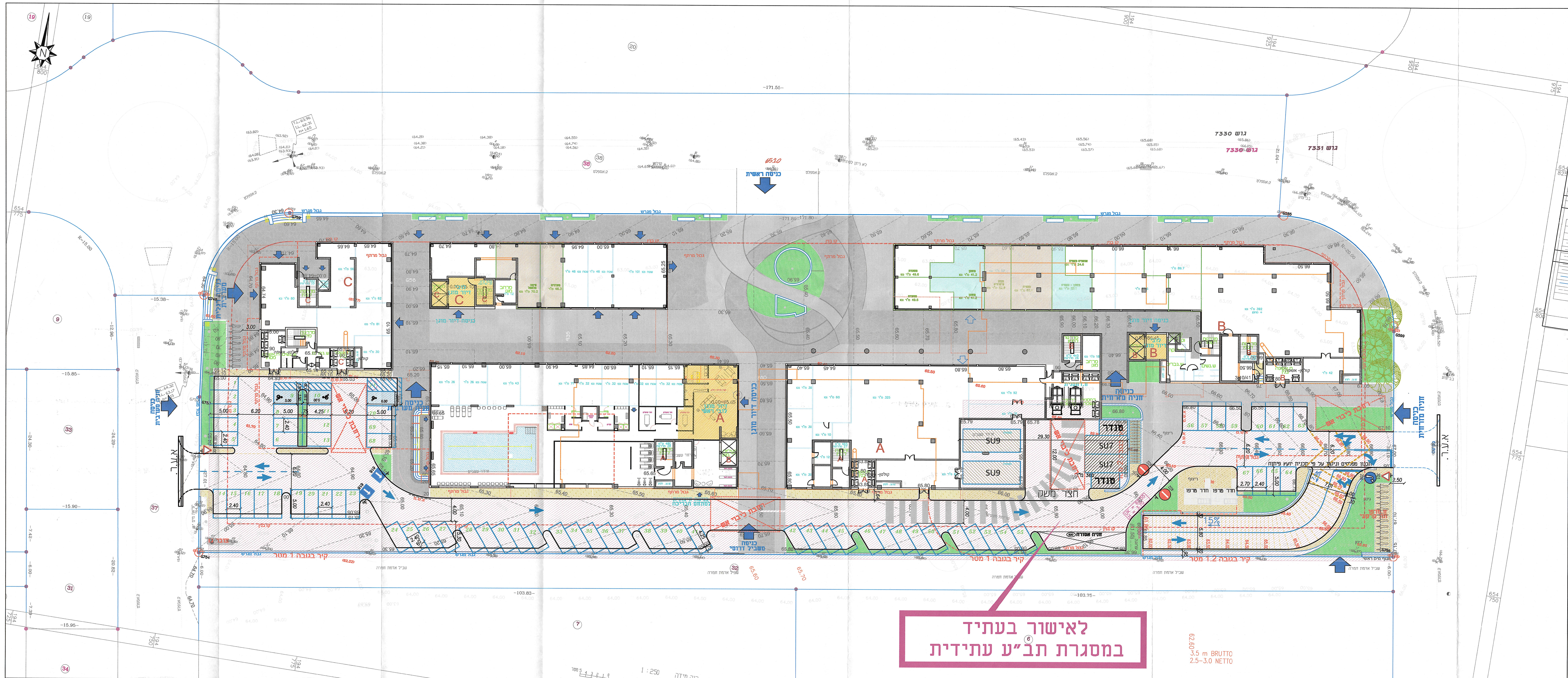


תוכנית קומת קרקע

מקרא

- אבו שפה קיימת
- אבו שפה מחונקנת
- סו זכות דרך
- גבול תכנית
- מדרכה
- שביל אופניים
- מיטעה
- כניסה למגרש/חניון

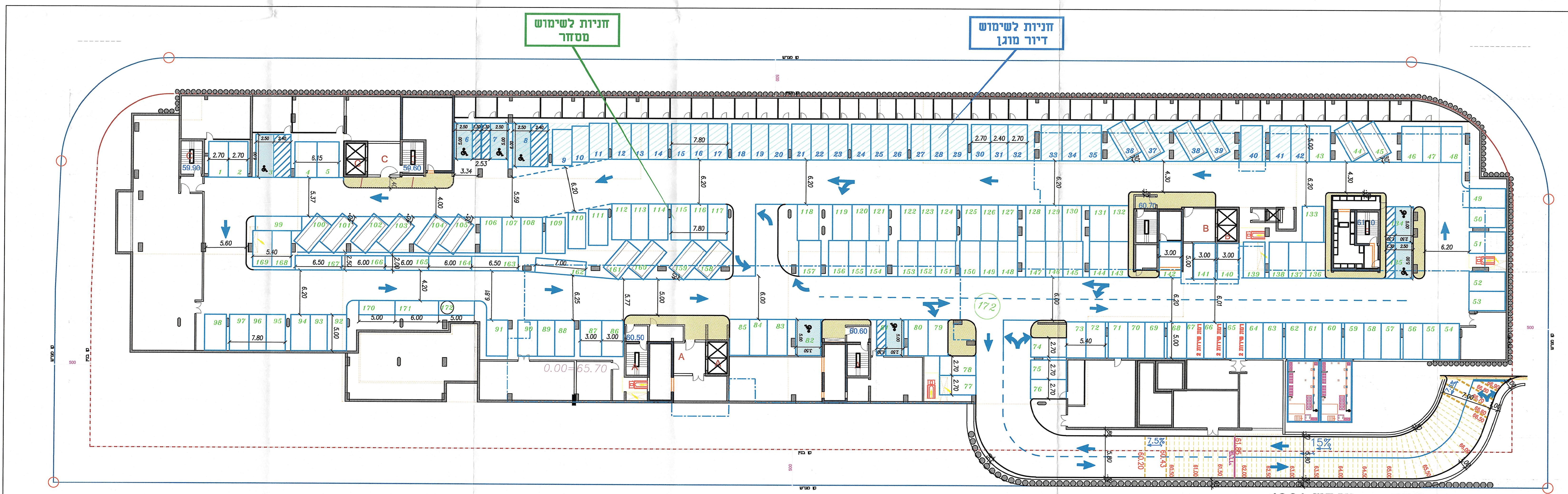


במסגרת תב"ע עתידית
לאישור בעתיד

5 m BRUTIC
2.5-3.0 NETIC

תוכנית מרתף עליון 1-

מאזן חניה



שם - ישוב לא מתפלג

דרישת חניה		דרישת חניה לרכב דו גלגלי	
חניה תפעולית	בנוסף לזכים	תקן חניה	אופניים
-	1 + 2	34	1:6
6	2 + 3	98	1:38
-	3 + 5	30	1:10
6	3 + 5	162	
		170	סה"כ

שימוש קרקע		דרישת חניה	
שימוש	מסחר	תקן חניה	אופניים
דיר מגורים	מסחר	200 מ"ר	1:300
מסחר	מסחר	3700 מ"ר	1:300
מסעדה	מסחר	300 מ"ר	1:300
		19	סה"כ

היצע חניה		חניה	
אופניים	אופניים	חניה מתוכננת לזכים	כמות
15	20	SSU-2	71
		7SU-2	1
		עגודי-2	172
		6	243
		סה"כ	243

הערה המפורטת שצונו ובנינו
שם
רוח המבטן והכיתה תהיה 1:38
אזור חניה 180
הכמות איתה נישקו 2020000
קום 73.6.2020
המספר 31.5.21
אשר תהיה
ואם תהיה טיפול למעט ב"ש
מאזן 14.01.2021
ס"ס

מסמך: 14.01.2021
פרויקט: V2400 V2483.0 (מח) 1/69

אחוזות שוהם
בית דיר מגורים

מסמך: 12433.0/1
תאריך: 14.01.2021

מספר: 1:250
מחבר: מ.ת.נ.
מ.ת.נ. מהנדסי תכנון ותחבורה בע"מ

מספר: 12433.0-TRP-ALL-FD-V09
מחבר: מ.ת.נ.
תאריך: 14.01.2021
מחבר: מ.ת.נ.

מספר: 12433.0/1
מחבר: מ.ת.נ.
תאריך: 14.01.2021
מחבר: מ.ת.נ.

P:\12400\12433.0\MTN\0504M-12433.0-TRP-ALL-FD-V09.dwg, 14/01/2021 12:55:59, DWG to PDF.pc3