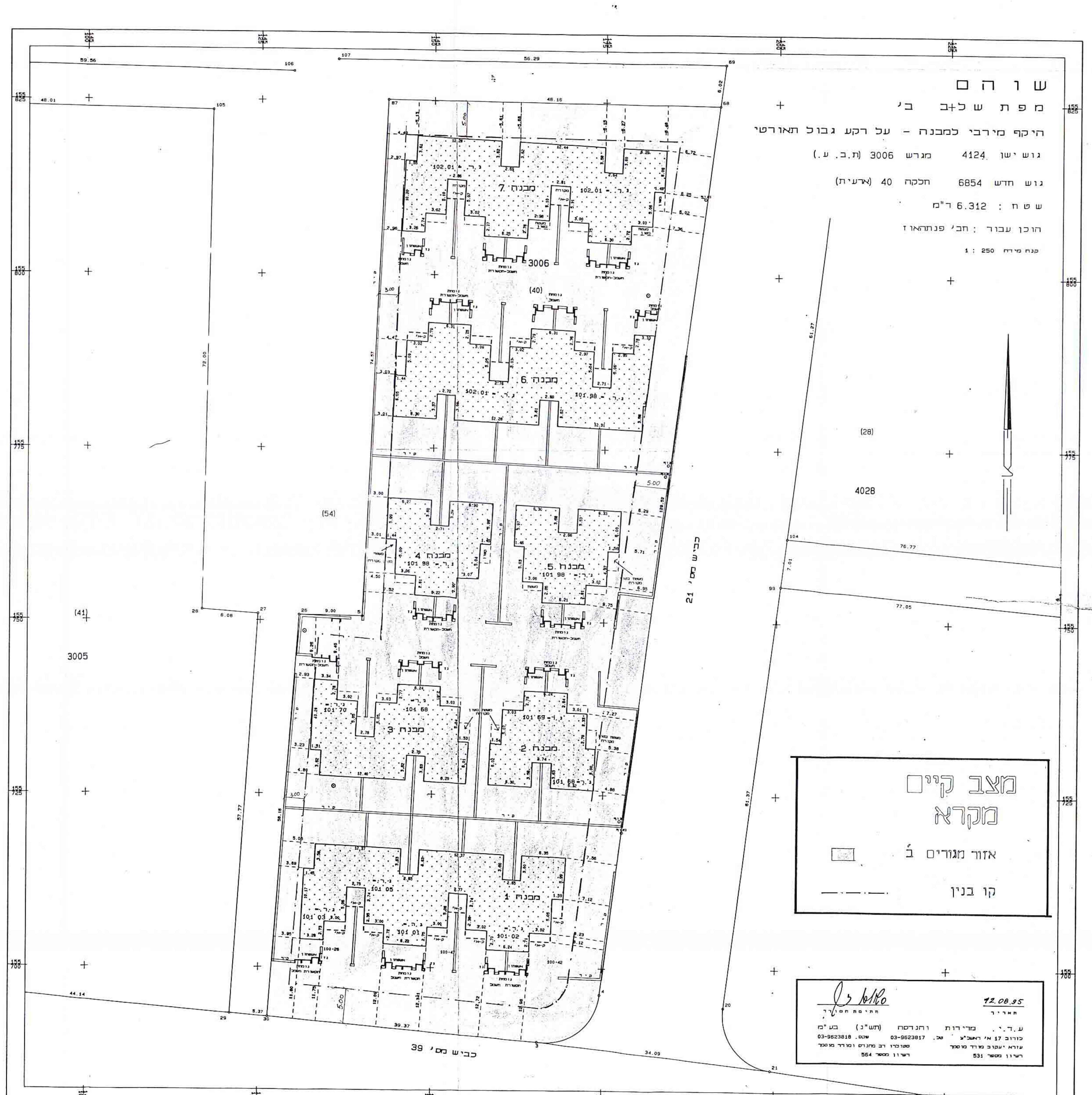


ש ו ה ם
 מ פ ת ש ל כ ב ב'
 היקף מירבי למבנה - על רקע גבול תאורטי
 גוש ישן 4124 מגרש 3006 (ת.ב.ע.)
 גוש חדש 6854 חקקה 40 (אי.עית)
 ש ט ח : 6.312 ד"מ
 הוכן עבור : חב' פנתהאוז
 מנה מירח 1 : 250

מצב מוצע
מקרא
 אזור מגורים ב' (טורים)
 קו בנין

12.08.95
 ע.ד.ר. מוירדת רובינסון (תש"נ) בע"מ
 כותב 17 איי.איי. 03-9923917
 עוזרי ייעוץ אורד אסתר 03-9923918
 רשיון מס' 531 רשיון מס' 554



ש ו ה ם
 מ פ ת ש ל כ ב ב'
 היקף מירבי למבנה - על רקע גבול תאורטי
 גוש ישן 4124 מגרש 3006 (ת.ב.ע.)
 גוש חדש 6854 חקקה 40 (אי.עית)
 ש ט ח : 6.312 ד"מ
 הוכן עבור : חב' פנתהאוז
 מנה מירח 1 : 250

מצב קיים
מקרא
 אזור מגורים ב'
 קו בנין

12.08.95
 ע.ד.ר. מוירדת רובינסון (תש"נ) בע"מ
 כותב 17 איי.איי. 03-9923917
 עוזרי ייעוץ אורד אסתר 03-9923918
 רשיון מס' 531 רשיון מס' 554

מדחב תכנון מקומי שוהם
תכנית שינוי מתאר עם הוראות בנייה

מקום : שוהם
 גוש : 4124
 מגרש : 3006 (ת.ב.ע.)
 שטח התכנית : 6312 מ"ר
 1 : 250

אין לנו התנגדות עסקית לתוכנית המוצעת...
חתימת מגיש התכנית
 סגן המנהל גי'מ"ס 20
חתימת המתכנן
 אל איציק אורד
 רשיון מס' 531

ועדה מקומית שוהם
 אישור תכנית מס' 21/76/94
 הוצעה התוכנית בשם: שוהם
 כריכת מס' 5-5/86
 תאריך: 22.8.94