

תכנית מפורטת 24/מק/תמ
שדה
מיתות חמית

שנייה לתכנית מתאר מקומית מק/שה/11/69
ולתכנית מפורטת גז/מב/10/69
אחוזת התוכנית בהסמכת התערים

- קנייה 11250:
- מחוד המרכז
- נפה רמלה
- מושים וחלקות : מוש 6847, חתי 2 : 127
- שטח התכנית : 121 דל בשני חתמים

- גבול התכנית
- שטח ציבורי פתוח
- דרך קיימת או מאושרת
- דרך מוצעת
- שטח לבנייה ציבורי
- דרך לביטול
- נסח חודר
- קנין בנין
- צדדים
- רחוב חודר



תרישים סיבוב 1:10.000

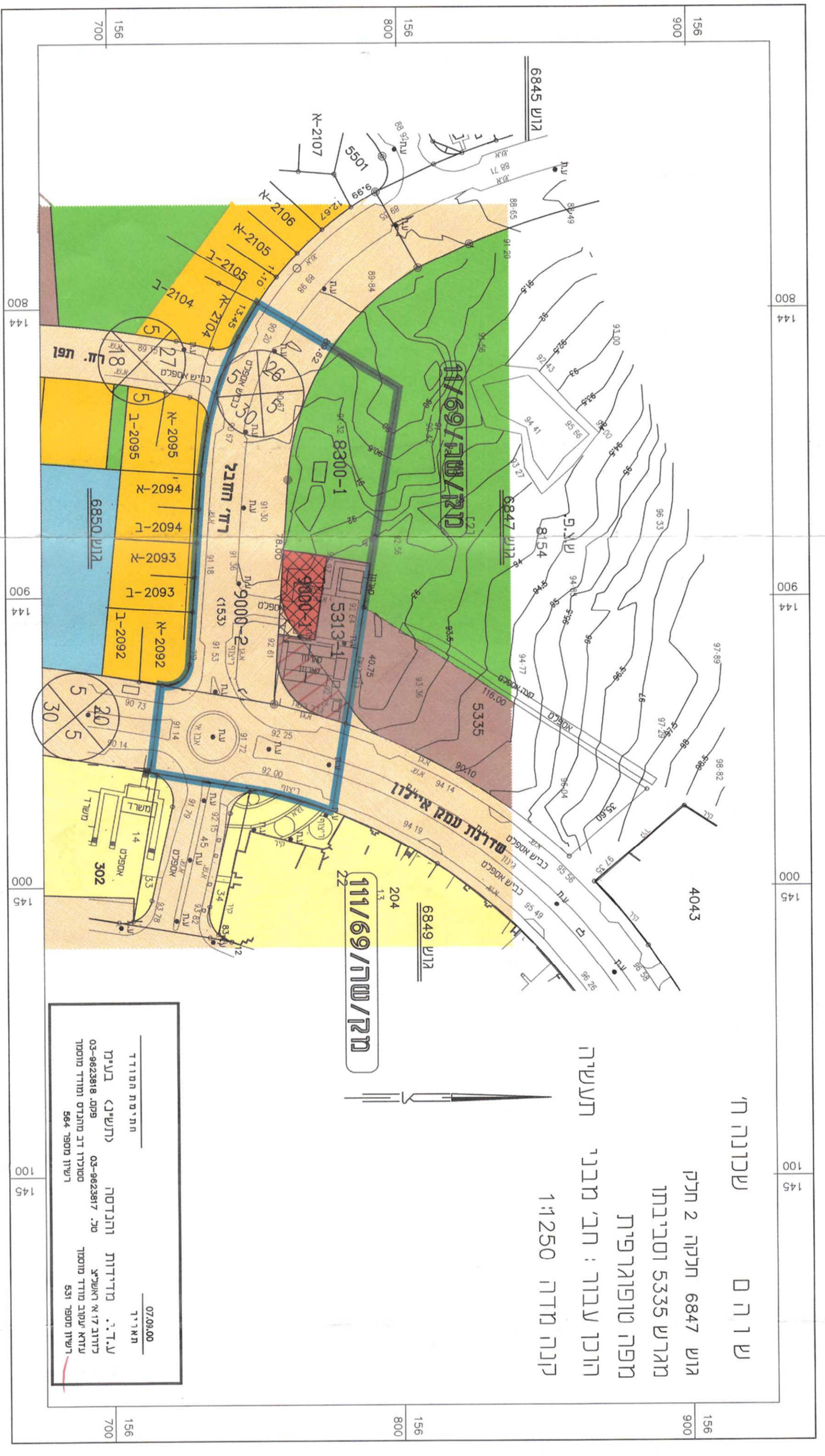
מבט מוצע		מבט קיים		קנין
שטח	מס' ממשל	שטח	מס' ממשל	
ב-1	5313-1	ב-1	5313	ש.ב.צ.
ב-1	5313-2	ב-1	8300-1	ש.צ.פ.
ב-1	8300-1	ב-1	9000-1	דרך
ב-1	9000-2	ב-1	100.0	מס' ממשל
ב-1	20.7	ב-1	2.5	
ב-1	25.6	ב-1	3.1	
ב-1	53.7	ב-1	6.5	
ב-1	100.0	ב-1	12.1	

דוד אגוזי
אדריכל ומתכנן
24-06-2013

הודעה מס' 5492417/03-19/10/13
מס' 5492417/03-19/10/13

הודעה מס' 5492417/03-19/10/13
מס' 5492417/03-19/10/13

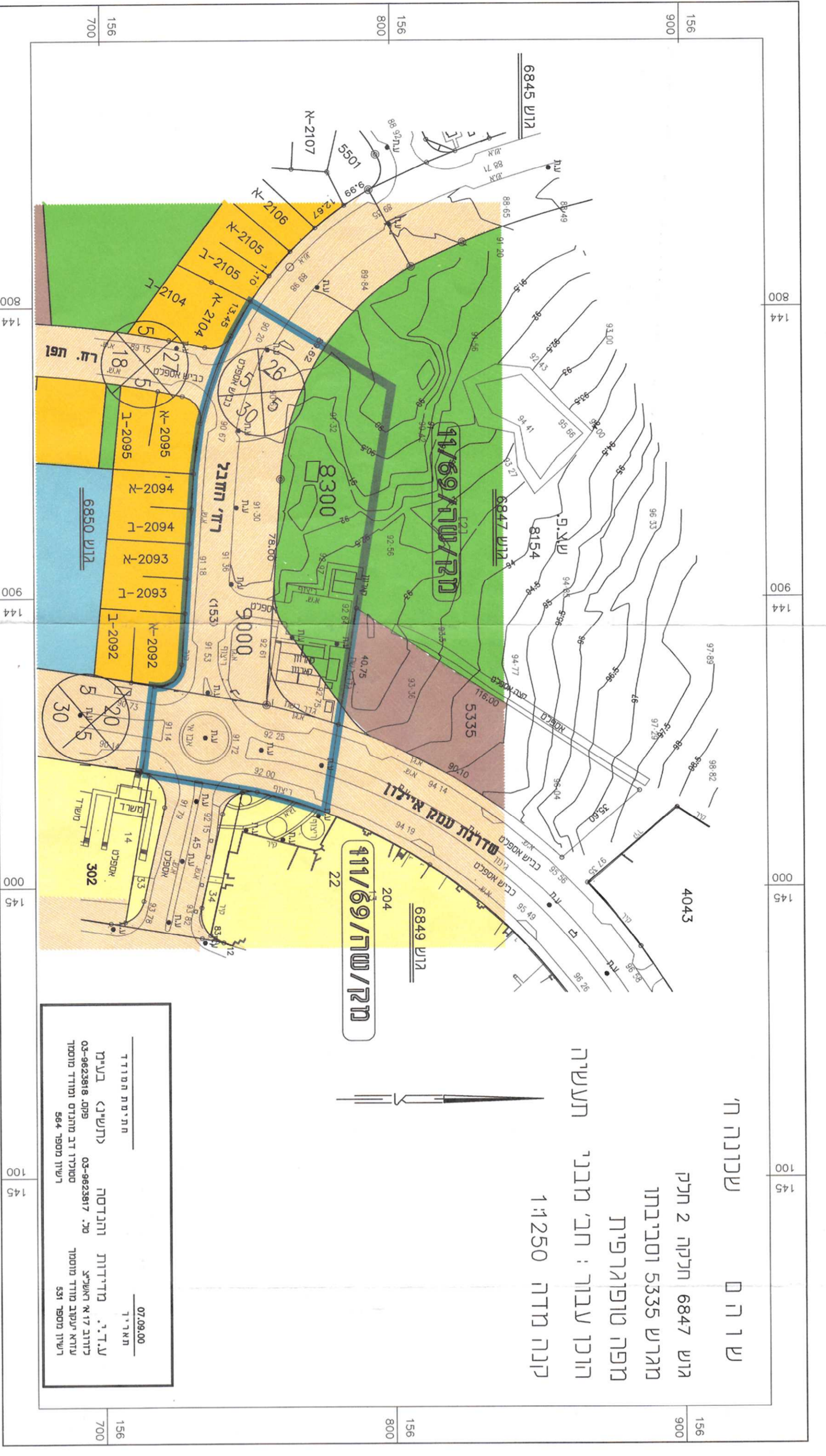
מבט מוצע



שורה
שכונה ה'
מוש 6847 חלקה 2 חתך
ממ"ש 5335 וסביבתו
מפה טופוגרפית
הוכן עבור : חב' מבני תעשייה
קנה מדה 1:1250

מסמך: 03-4828/02-19/10/13
תוכנית: 03-4828/02-19/10/13
על פי: 03-4828/02-19/10/13
מסמך: 03-4828/02-19/10/13
מסמך: 03-4828/02-19/10/13
מסמך: 03-4828/02-19/10/13

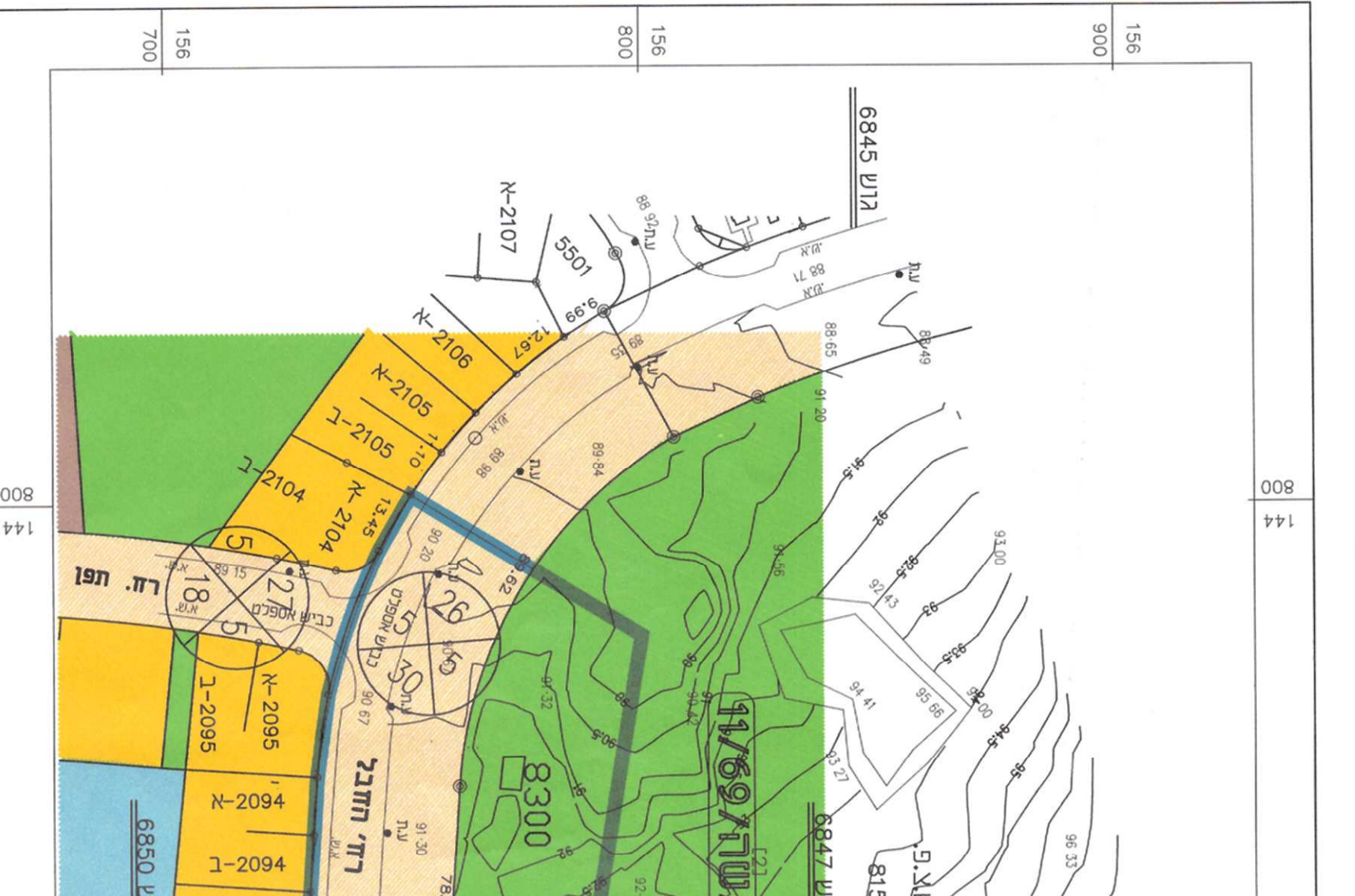
שורה



שורה
שכונה ה'
מוש 6847 חלקה 2 חתך
ממ"ש 5335 וסביבתו
מפה טופוגרפית
הוכן עבור : חב' מבני תעשייה
קנה מדה 1:1250

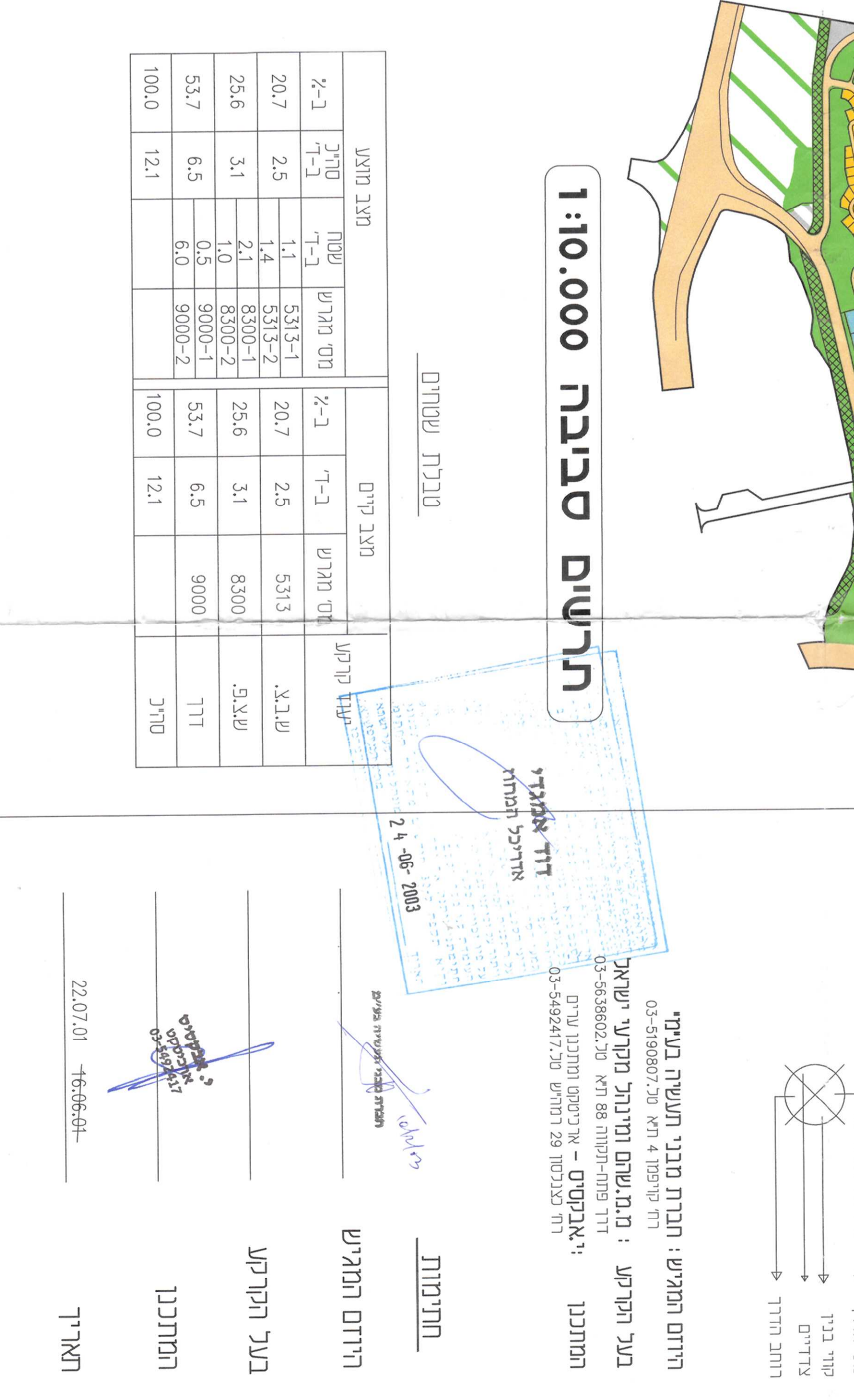
מסמך: 03-4828/02-19/10/13
תוכנית: 03-4828/02-19/10/13
על פי: 03-4828/02-19/10/13
מסמך: 03-4828/02-19/10/13
מסמך: 03-4828/02-19/10/13
מסמך: 03-4828/02-19/10/13

מבט קיים



שורה
שכונה ה'
מוש 6847 חלקה 2 חתך
ממ"ש 5335 וסביבתו
מפה טופוגרפית
הוכן עבור : חב' מבני תעשייה
קנה מדה 1:1250

מסמך: 03-4828/02-19/10/13
תוכנית: 03-4828/02-19/10/13
על פי: 03-4828/02-19/10/13
מסמך: 03-4828/02-19/10/13
מסמך: 03-4828/02-19/10/13
מסמך: 03-4828/02-19/10/13



תרישים סיבוב 1:10.000

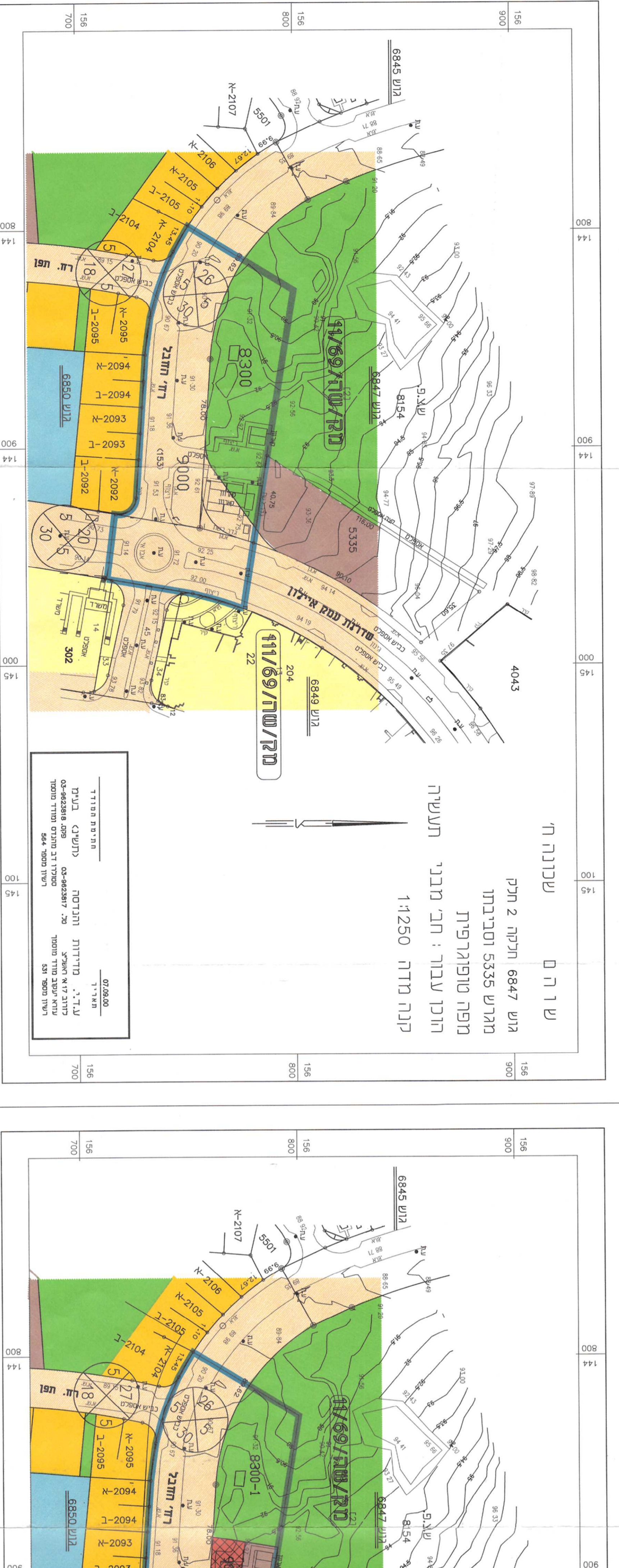
מבט מוצע		מבט קיים		קנין
שטח	מס' ממשל	שטח	מס' ממשל	
ב-1	5313-1	ב-1	5313	ש.ב.צ.
ב-1	5313-2	ב-1	8300-1	ש.צ.פ.
ב-1	8300-1	ב-1	9000-1	דרך
ב-1	9000-2	ב-1	100.0	מס' ממשל
ב-1	20.7	ב-1	2.5	
ב-1	25.6	ב-1	3.1	
ב-1	53.7	ב-1	6.5	
ב-1	100.0	ב-1	12.1	

דוד אגוזי
אדריכל ומתכנן
24-06-2013

הודעה מס' 5492417/03-19/10/13
מס' 5492417/03-19/10/13

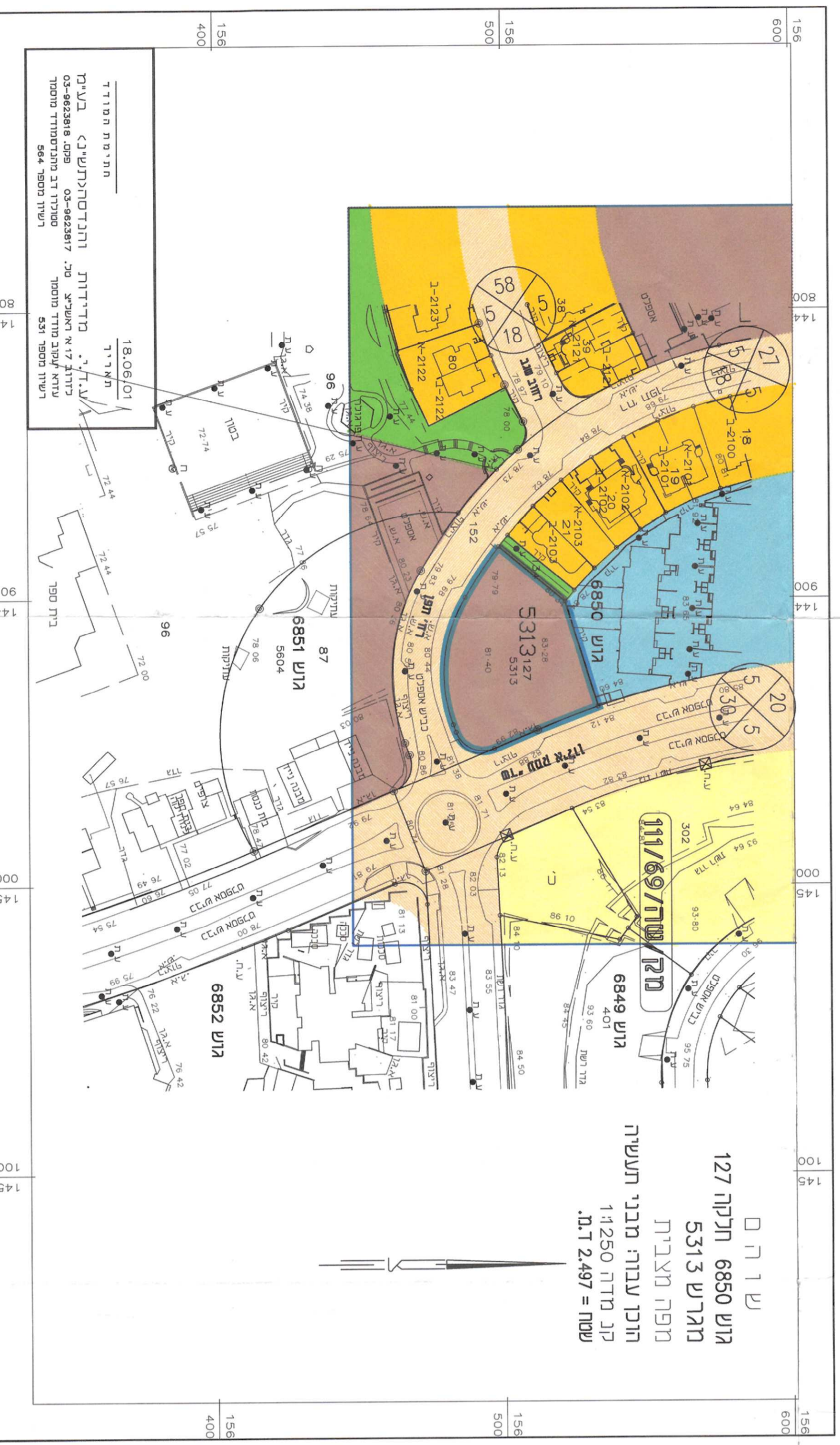
הודעה מס' 5492417/03-19/10/13
מס' 5492417/03-19/10/13

מבט קיים



שורה
שכונה ה'
מוש 6847 חלקה 2 חתך
ממ"ש 5335 וסביבתו
מפה טופוגרפית
הוכן עבור : חב' מבני תעשייה
קנה מדה 1:1250

מסמך: 03-4828/02-19/10/13
תוכנית: 03-4828/02-19/10/13
על פי: 03-4828/02-19/10/13
מסמך: 03-4828/02-19/10/13
מסמך: 03-4828/02-19/10/13
מסמך: 03-4828/02-19/10/13



שורה
שכונה ה'
מוש 6850 חלקה 127
ממ"ש 5313
מפה טופוגרפית
הוכן עבור : חב' מבני תעשייה
קנה מדה 1:1250
שטח = 2,497 ד.מ.

מסמך: 03-4828/02-19/10/13
תוכנית: 03-4828/02-19/10/13
על פי: 03-4828/02-19/10/13
מסמך: 03-4828/02-19/10/13
מסמך: 03-4828/02-19/10/13
מסמך: 03-4828/02-19/10/13