



מינהל התכנון
הוועדה ליישום מועדפים לדיור
22-06-2016
נתקבל

מינהל התכנון
החוק לקידום הבניה במתחמים מועדפים לדיור
(הוראת שעה), התשע"ד, 2014
הוועדה למתחמים מועדפים לדיור החליטה ביום:
6.4.16
לאשר את התוכנית
יו"ר הוועדה למתחמים מועדפים לדיור

שוהם

שכונה תמ"ל 1007



נספח ניקוז לשלב תב"ע



522-39-6
30/05/16

מהוד הנדסה בע"מ
יהודה הנחתום 4 ב"ש





1. כללי:

1.1 נספח הניקוז מבוסס על הנספח שהוכן ע"י מר משה צייברוצקי לשכונה מ"ה הגובלת בנחל בית עריף המהווה גבול משותף של שתי השכונות.

1.2 מפאת משך הזמן שעבר תידרש התאמה של הנספח לדרישות העדכניות של תמ"א 34 ולהוראות האגף לשימור קרקע וניקוז במשרד החקלאות.

1.3 התכנית מציעה תכנון לשכונה חדשה בכניסה הדרומית של שהם.

1.4 השכונה תכלול כ- 1220 יח"ד בנוסף ל- 224 יח"ד לדיר מיוחד (סה"כ כ- 1444 יח"ד).

1.5 תא שטח זה נמצא בפינה הדרום מזרחית בין רצועות ירוקות לכבישים 444 ו- 453, נחלים בית עריף ונבלט ורח' עמק איילון של שהם.

1.6 התכנית כוללת גישה נוספת (השלישית) ליישוב שהם מצד מזרח מכביש 444 וזאת בנוסף לשטח ציבורי פתוח עם הוראות מיוחדות למוקד פנאי שיהווה הכניסה לפארק שוהם (המטווח לשעבר).



2. מצב הידרולוגי קיים:

2.1 תחום השכונה המתוכננת גובל ב-2 נחלים: נחל בית עריף ונחל נבלט. בתחום המוכרז של כביש 444 קיים מעביר מים של נחל בית עריף. תוואי נחל בית עריף אינו מוסדר בקטע זה עם פתח זרימה ספורדי ורדוד יחסית. באותו מצב נמצא תוואי נחל נבלט. אורך קטע נחל בית עריף כ-1,100 ק"מ זורם ממזרח למערב.

2.2 **קרקעות באגן ניקוז** הנוגע לשכונה תמ"ל 1007 הן קרקעות "גרומוסוליות" כבדות מסוג H-1 ו-H-2. קרקעות אלו אינן סופגות מים כמעט ומגיבות חזק על כל גשם שיורד. באגן נחל בית עריף הקרקעות קלות יותר "רנדזינה" ו"טררוסה" מסוגים A ו-B. (ההגדרות הן לפי מפת חברות קרקע של אגף בכיר לשימור קרקע וניקוז משרד החקלאות ומכון וולקני).

ספיקות נחל בית עריף אשר התקבלו באדיבות משרד "הידרומודול" הינם כלהלן:





טבלה מס' 1. תוצאות חישוב ספיקות בנחל בית עריף

| חישוב | ספיקות להסתברויות % | | | | קרקעות | | שטח אגן קמ"ר | אורך אפיק ק"מ |
|--------------------|---------------------|------|----|----|--------|---|--------------|---------------|
| | 10 | 5 | 2 | 1 | | | | |
| פולגט | 28 | 36.5 | 55 | 70 | A B | H | 46 | 15.9 |
| תחלי"ס 2 | 25 | 32 | 47 | 60 | A B | H | 46 | 15.9 |
| אנלוגית, PEARSON 3 | 27 | 35 | 50 | 60 | A B | H | 46 | 15.9 |

2.3 מלבד הנתונים הנ"ל לנחל בית עריף לצורך הערכת מצב ההידרולוגי והגדרת שטחים המושפעים מזרימות חורף נעשו חישובים נוספים – לנחל נבלט ולאגן פנימי של שכונה תמ"ל 1007 המוצע.

ספיקות נחל נבלט לפי שיטת חישוב תחלי"ס 2

טבלה מס' 2. תוצאות חישוב ספיקות בנחל נבלט

| ספיקות להסתברויות % | קרקעות | | אורך אפיק | אגן קמ"ר |
|---------------------|--------|----|-----------|----------|
| | 10 | 2 | | |
| 8.5 | 20 | 25 | B, A | 12.2 |

3. חישוב פשט הצפה

פשט ההצפה חושב ושורטט באמצעות תוכנית HEC-RAC ו-CIVIL3D עבור תשתית נבחר מקדם מנינג 0.035. ערוץ נחל רדוד יחסית, יחסית רחב. תוצאות ראה טבלה מס' 3,4,5,6. תחום הצפה חושב לתדירות 1:100 שנה. תכנית עם סימון פשט ההצפה – ראה תכ' מס' 300-522.

4. המלצה על פתרון הניקוז ומשמרת המים

4.1 הסדרת נחל בית עריף ונחל נבלט

ההסדרה תתוכנן כך שלא יעלו המים על גדות הנחלים ולא יוצפו שטחים הסמוכים והמתוכננים. לצורך זה יתואם ציר הידראולי של הנחל ורומי המים לרצפות (+0.0).

עודפי החפירה במסגרת הסדרת הנחל ישמשו למילוי בשטחי הבינוי ובבניית הסוללות שתשמשנה גם לצורך אחזקה וגם למתן נגישות נופית. חתכים טיפוסיים להסדרת נחלים – ראה תכ' מס' 300-522.





4.2 אישור רשות הניקוז

אישור רשות הניקוז לתכנית יהווה תנאי למתן היתרי בניה בכל המגרשים הגובלים בנחל ומושפעים על ידו.

4.3 רומי הפתוח

רומי הפתוח וגובה המבנים יקבעו כלהלן:

- גובה רצפות לפחות 1 מטר מעל מפלס פני המים בהסתברות של 1%.
- רומי פתוח המגרשים לפחות 0.5 מטר מעל מפלס פני המים בהסתברות של 1%.
- רומי פתוח שצ"פים יתנו הגנה מפני שיטפונות בהסתברות של 10%.

4.4 המלצות על משמרת המים

תכנון הפתוח בתחום השכונה ישלב אלמנטים של משמרת מים לרבות:

- הנמכת השצ"פים ביחס לרומי הריצוף.
- שיפועים נמוכים, כ-1%, בתחום שטחי הגינון.
- הגבלת התנקזות של חצרות וגינות בקירות וגדרות על ידי הקטנת קוטר חורי הניקוז.

4.5 השפעה הדדית בין כביש 453 לשכונה תמ"ל 1007

אין קשר ואין השפעה הדדית בין שכונה המתוכננת לבין כביש 453 כדלהלן:
כל שכונה משופעת לכיוון צפון לעבר נחל בית עריף.



הרום המאפיין את כביש 453 65 מ'
הרום המאפיין ואת גדות נחל בין עריף 60 מ'

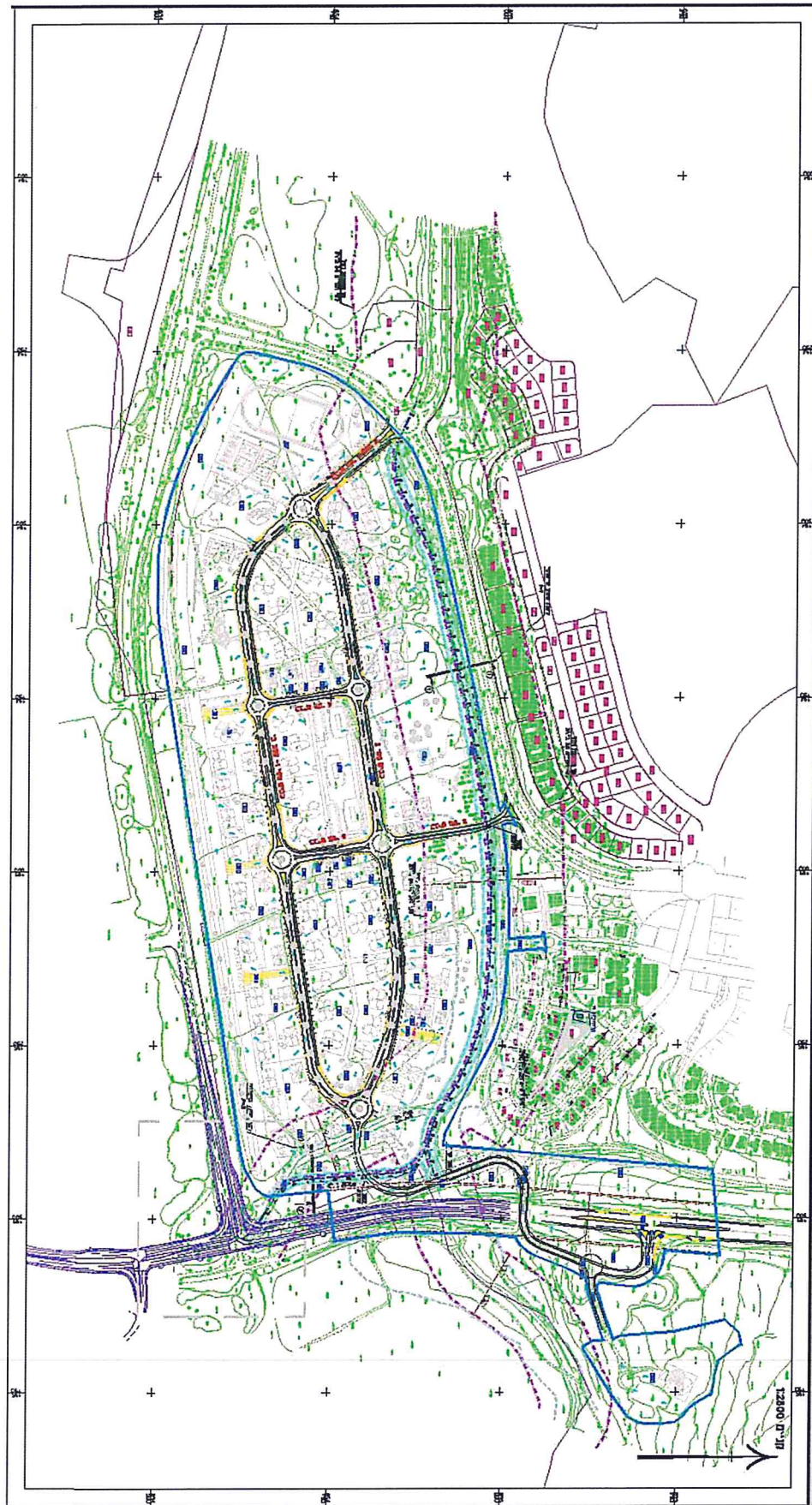
כביש 453 מנוקז לכיוון מערב באמצעות מערכת ניקוז עצמאית ולא יוצר שם נגר לעבר השכונה.





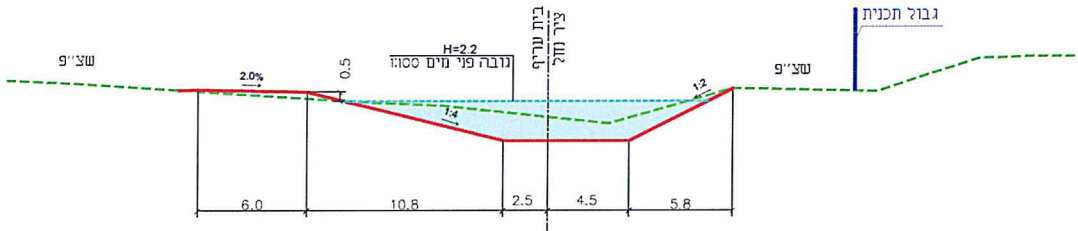
נספחים





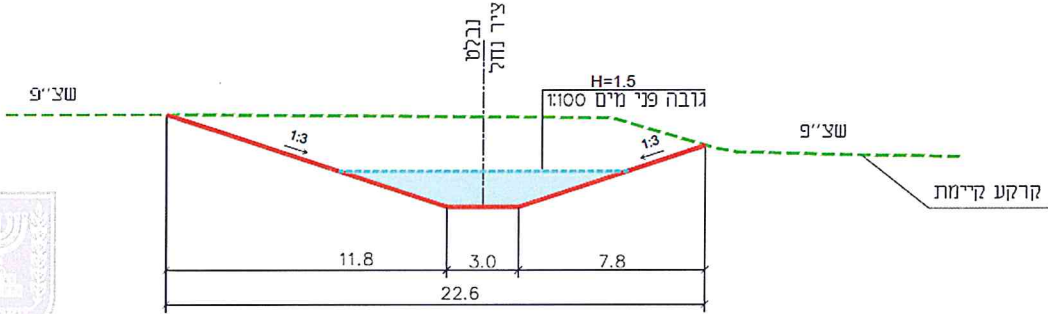


נחל בית עריף
חותך טיפוסי 1-1
קני"מ 1:200





נחל נבלט
חותך טיפוסי 2-2
 קנ"מ 1:200



טבלה מס' 3 - נחל נבלט - חישוב גובה פני מים לתדירות 1:100 במצב קיים

| River Sta | Q Total | Min Ch El | W.S. Elev | Crit W.S. | E.G. Elev | E.G. Slope | Vel Chnl | Flow Area | Top Width | Froude # Chl |
|-----------|---------------------|-----------|-----------|-----------|-----------|------------|----------|-------------------|-----------|--------------|
| כל 20 מ' | (m ³ /s) | (m) | (m) | (m) | (m) | (m/m) | (m/s) | (m ²) | (m) | |
| 200 | 25 | 60.77 | 62.15 | 62.02 | 62.31 | 0.007903 | 1.78 | 14.04 | 23.69 | 0.74 |
| 201 | 25 | 60.37 | 62.12 | 62.14 | 62.58 | 0.01482 | 3.02 | 8.27 | 9.58 | 1.04 |
| 202 | 25 | 60.63 | 62.49 | 62.49 | 62.88 | 0.014095 | 2.79 | 8.97 | 11.35 | 1 |
| 203 | 25 | 60.98 | 62.88 | | 63.06 | 0.00488 | 1.88 | 13.28 | 13.97 | 0.62 |
| 204 | 25 | 61.11 | 62.94 | | 63.21 | 0.007755 | 2.3 | 10.88 | 11.91 | 0.77 |
| 205 | 25 | 61.28 | 63.07 | 63 | 63.41 | 0.011154 | 2.62 | 9.54 | 11.24 | 0.91 |
| 206 | 25 | 61.16 | 63.39 | | 63.55 | 0.003505 | 1.75 | 14.29 | 12.82 | 0.53 |
| 207 | 25 | 60.89 | 63.45 | | 63.65 | 0.005362 | 1.96 | 12.76 | 12.83 | 0.63 |
| 208 | 25 | 61.23 | 63.6 | | 63.73 | 0.002805 | 1.62 | 15.47 | 13.17 | 0.48 |
| 209 | 25 | 61.33 | 63.66 | 63.05 | 63.79 | 0.002765 | 1.59 | 15.72 | 13.6 | 0.47 |
| 210 | 25 | 62.09 | 63.66 | 63.66 | 64.03 | 0.014285 | 2.68 | 9.34 | 12.92 | 1 |
| 211 | 25 | 62.12 | 64.07 | 63.77 | 64.25 | 0.007556 | 1.85 | 13.51 | 20.44 | 0.73 |
| 212 | 25 | 61.89 | 64.18 | 63.71 | 64.36 | 0.004034 | 1.89 | 13.22 | 11.56 | 0.56 |
| 213 | 25 | 62.22 | 64.02 | 64.2 | 64.75 | 0.023601 | 3.79 | 6.59 | 7.36 | 1.28 |
| 214 | 25 | 62.52 | 64.78 | 64.78 | 65.16 | 0.015185 | 2.71 | 9.22 | 12.41 | 1.01 |
| 215 | 25 | 62.27 | 65.19 | | 65.25 | 0.001207 | 1.11 | 22.51 | 17.98 | 0.32 |
| 216 | 25 | 62.46 | 65.22 | | 65.27 | 0.000749 | 0.96 | 25.99 | 18.13 | 0.26 |
| 217 | 25 | 62.73 | 65.25 | | 65.28 | 0.000476 | 0.81 | 30.87 | 20.06 | 0.21 |
| 218 | 25 | 62.94 | 65.25 | 63.97 | 65.29 | 0.000619 | 0.82 | 30.61 | 23.8 | 0.23 |



טבלה מס' 4 - נחל נבלט - חישוב גובה פני מים לתדירות 1:100 במצב מוסדר

| River Sta | Q Total | Min Ch El | W.S. Elev | Crit W.S. | E.G. Elev | E.G. Slope | Vel Chnl | Flow Area | Top Width | Froude # Chl |
|-----------|---------------------|-----------|-----------|-----------|-----------|------------|----------|-------------------|-----------|--------------|
| כל 20 מ' | (m ³ /s) | (m) | (m) | (m) | (m) | (m/m) | (m/s) | (m ²) | (m) | |
| 200 | 25 | 62.59 | 63.15 | 63.09 | 63.24 | 0.007514 | 1.62 | 20.29 | 60 | 0.71 |
| 201 | 25 | 60.5 | 63.23 | | 63.26 | 0.000447 | 0.83 | 29.96 | 16.9 | 0.2 |
| 202 | 25 | 60.65 | 63.25 | | 63.28 | 0.001023 | 0.78 | 31.95 | 39.28 | 0.28 |
| 203 | 25 | 60.8 | 63.25 | | 63.3 | 0.000787 | 0.99 | 25.29 | 17.68 | 0.26 |
| 204 | 25 | 60.96 | 63.26 | | 63.32 | 0.001032 | 1.09 | 22.86 | 16.83 | 0.3 |
| 205 | 25 | 61.11 | 63.28 | | 63.35 | 0.001363 | 1.21 | 20.61 | 16.01 | 0.34 |
| 206 | 25 | 61.26 | 63.29 | | 63.39 | 0.00181 | 1.35 | 18.54 | 15.22 | 0.39 |
| 207 | 25 | 61.41 | 63.32 | | 63.43 | 0.0024 | 1.5 | 16.7 | 14.47 | 0.44 |
| 208 | 25 | 61.56 | 63.36 | | 63.5 | 0.003145 | 1.66 | 15.1 | 13.79 | 0.51 |
| 209 | 25 | 61.71 | 63.41 | | 63.58 | 0.004047 | 1.82 | 13.75 | 13.19 | 0.57 |
| 210 | 25 | 61.86 | 63.48 | | 63.68 | 0.005015 | 1.97 | 12.7 | 12.7 | 0.63 |
| 211 | 25 | 61.95 | 63.58 | | 63.78 | 0.004895 | 1.95 | 12.81 | 12.76 | 0.62 |
| 212 | 25 | 62.16 | 63.66 | | 63.91 | 0.007107 | 2.24 | 11.16 | 11.95 | 0.74 |
| 213 | 25 | 62.31 | 63.8 | | 64.06 | 0.007332 | 2.27 | 11.03 | 11.89 | 0.75 |
| 214 | 25 | 62.34 | 64 | | 64.18 | 0.004507 | 1.89 | 13.21 | 12.94 | 0.6 |
| 215 | 25 | 62.46 | 64.08 | 63.74 | 64.28 | 0.004912 | 1.95 | 12.8 | 12.75 | 0.62 |
| 216 | 25 | 62.94 | 64.22 | 64.22 | 64.64 | 0.013658 | 2.85 | 8.76 | 10.69 | 1.01 |

טבלה מס' 5 - נחל בית עריף - חישוב גובה פני מים לתדירות 1:100 במצב קיים

| River Sta | Q Total | Min Ch El | W.S. Elev | Crit W.S. | E.G. Elev | E.G. Slope | Vel Chnl | Flow Area | Top Width | Froude # Chl |
|-----------|---------------------|-----------|-----------|-----------|-----------|------------|----------|-------------------|-----------|--------------|
| כל 50 מ' | (m ³ /s) | (m) | (m) | (m) | (m) | (m/m) | (m/s) | (m ²) | (m) | |
| 100 | 70 | 55.82 | 57.61 | 57.97 | 58.53 | 0.018917 | 4.26 | 16.42 | 13.86 | 1.25 |
| 102.5 | 70 | 56.96 | 59.14 | 59.14 | 59.43 | 0.014959 | 2.4 | 29.14 | 50.59 | 1.01 |
| 105 | 70 | 57.49 | 59.64 | | 59.79 | 0.004024 | 1.74 | 40.2 | 42.41 | 0.57 |
| 107.5 | 70 | 57.64 | 59.86 | | 60.07 | 0.006999 | 2.03 | 34.49 | 43.69 | 0.73 |
| 110 | 70 | 57.64 | 60.19 | | 60.35 | 0.004438 | 1.78 | 39.29 | 42.91 | 0.59 |
| 112.5 | 70 | 57.66 | 60.41 | | 60.44 | 0.000775 | 0.74 | 94.46 | 104.16 | 0.25 |
| 115 | 70 | 57.66 | 60.45 | | 60.47 | 0.000349 | 0.55 | 126.67 | 118.73 | 0.17 |
| 117.5 | 70 | 57.7 | 60.47 | | 60.5 | 0.00082 | 0.71 | 97.99 | 118.93 | 0.25 |
| 120 | 70 | 57.69 | 60.52 | | 60.55 | 0.001243 | 0.81 | 86.32 | 118.6 | 0.3 |
| 122.5 | 70 | 58.76 | 60.59 | | 60.69 | 0.006402 | 1.38 | 50.87 | 108.51 | 0.64 |
| 125 | 70 | 57.77 | 60.82 | | 60.88 | 0.002457 | 1.05 | 66.9 | 104.13 | 0.42 |
| 127.5 | 70 | 58.19 | 60.94 | | 61.12 | 0.007825 | 1.84 | 38.04 | 60.16 | 0.74 |
| 130 | 70 | 58.89 | 61.2 | | 61.24 | 0.001077 | 0.94 | 74.77 | 74.24 | 0.3 |
| 132.5 | 70 | 58.96 | 61.2 | | 61.39 | 0.005401 | 1.96 | 35.79 | 38.71 | 0.65 |
| 135 | 70 | 59.21 | 61.53 | | 61.64 | 0.004366 | 1.48 | 47.27 | 67.47 | 0.56 |
| 137.5 | 70 | 59.51 | 61.75 | | 61.88 | 0.005021 | 1.58 | 44.36 | 63.93 | 0.6 |
| 140 | 70 | 59.62 | 62.05 | 61.97 | 62.24 | 0.009912 | 1.92 | 36.4 | 64.81 | 0.82 |
| 142.5 | 70 | 60.29 | 62.52 | | 62.64 | 0.006511 | 1.58 | 44.38 | 77.86 | 0.67 |
| 145 | 70 | 60.83 | 62.73 | | 62.78 | 0.001288 | 0.93 | 75.26 | 86.8 | 0.32 |
| 147.5 | 70 | 61.34 | 62.82 | | 62.91 | 0.006282 | 1.31 | 53.28 | 120.36 | 0.63 |
| 150 | 70 | 60.34 | 63.03 | 62.08 | 63.11 | 0.002719 | 1.24 | 56.6 | 74.37 | 0.45 |
| 152.5 | 70 | 60.6 | 63.3 | 63.3 | 63.49 | 0.017084 | 1.93 | 36.29 | 96.63 | 1 |
| 155 | 70 | 60.76 | 63.64 | 63.08 | 63.71 | 0.001892 | 1.18 | 59.51 | 63.76 | 0.39 |



טבלה מס' 6 - נחל בית ערף - חישוב גובה פני מים לתדירות 1:100 במצב מוסדר

| River Sta | Q Total | Min Ch El | W.S. Elev | Crit W.S. | E.G. Elev | E.G. Slope | Vel Chnl | Flow Area | Top Width | Froude # Chl |
|-----------|---------|-----------|-----------|-----------|-----------|------------|----------|-----------|-----------|--------------|
| כל 20 מ' | (m3/s) | (m) | (m) | (m) | (m) | (m/m) | (m/s) | (m2) | (m) | |
| 100 | 70 | 56.01 | 58.66 | 58.19 | 58.8 | 0.004001 | 1.63 | 42.89 | 49.1 | 0.56 |
| 101 | 70 | 56.27 | 58.67 | | 58.88 | 0.002108 | 1.98 | 35.3 | 16.09 | 0.43 |
| 102 | 70 | 56.35 | 58.71 | | 58.92 | 0.002221 | 2.02 | 34.69 | 16.08 | 0.44 |
| 103 | 70 | 56.42 | 58.75 | | 58.97 | 0.002335 | 2.05 | 34.12 | 16.07 | 0.45 |
| 104 | 70 | 56.5 | 58.8 | | 59.02 | 0.002448 | 2.08 | 33.6 | 16.07 | 0.46 |
| 105 | 70 | 56.58 | 58.84 | | 59.07 | 0.002559 | 2.11 | 33.11 | 16.06 | 0.47 |
| 106 | 70 | 56.65 | 58.89 | | 59.12 | 0.002666 | 2.14 | 32.67 | 16.05 | 0.48 |
| 107 | 70 | 56.73 | 58.94 | | 59.18 | 0.002771 | 2.17 | 32.25 | 16.05 | 0.49 |
| 108 | 70 | 56.8 | 58.99 | | 59.24 | 0.002873 | 2.2 | 31.88 | 16.04 | 0.5 |
| 109 | 70 | 56.88 | 59.05 | | 59.3 | 0.002969 | 2.22 | 31.53 | 16.04 | 0.51 |
| 110 | 70 | 56.96 | 59.1 | | 59.36 | 0.003059 | 2.24 | 31.22 | 16.04 | 0.51 |
| 111 | 70 | 57.03 | 59.16 | | 59.42 | 0.003142 | 2.26 | 30.95 | 16.03 | 0.52 |
| 112 | 70 | 57.11 | 59.22 | | 59.49 | 0.00322 | 2.28 | 30.71 | 16.03 | 0.53 |
| 113 | 70 | 57.18 | 59.29 | | 59.55 | 0.00329 | 2.3 | 30.49 | 16.03 | 0.53 |
| 114 | 70 | 57.26 | 59.35 | | 59.62 | 0.003349 | 2.31 | 30.31 | 16.02 | 0.54 |
| 115 | 70 | 57.34 | 59.42 | | 59.69 | 0.003406 | 2.32 | 30.14 | 16.02 | 0.54 |
| 116 | 70 | 57.41 | 59.48 | | 59.76 | 0.003459 | 2.33 | 30 | 16.02 | 0.54 |
| 117 | 70 | 57.49 | 59.55 | | 59.83 | 0.003502 | 2.34 | 29.87 | 16.02 | 0.55 |
| 118 | 70 | 57.56 | 59.62 | | 59.9 | 0.003539 | 2.35 | 29.77 | 16.02 | 0.55 |
| 119 | 70 | 57.64 | 59.69 | | 59.97 | 0.003573 | 2.36 | 29.68 | 16.02 | 0.55 |
| 120 | 70 | 57.72 | 59.76 | | 60.05 | 0.003626 | 2.37 | 29.54 | 16.01 | 0.56 |
| 121 | 70 | 57.8 | 59.83 | | 60.12 | 0.003718 | 2.39 | 29.3 | 16.01 | 0.56 |
| 122 | 70 | 57.89 | 59.9 | | 60.2 | 0.003806 | 2.41 | 29.07 | 16.01 | 0.57 |
| 123 | 70 | 57.98 | 59.98 | | 60.28 | 0.003882 | 2.42 | 28.89 | 16.01 | 0.58 |
| 124 | 70 | 58.06 | 60.05 | | 60.36 | 0.003942 | 2.44 | 28.74 | 16 | 0.58 |
| 125 | 70 | 58.15 | 60.13 | | 60.44 | 0.003996 | 2.45 | 28.61 | 16 | 0.58 |
| 126 | 70 | 58.23 | 60.21 | | 60.52 | 0.004042 | 2.46 | 28.51 | 16 | 0.59 |
| 127 | 70 | 58.32 | 60.29 | | 60.6 | 0.004076 | 2.46 | 28.43 | 16 | 0.59 |
| 128 | 70 | 58.4 | 60.37 | | 60.68 | 0.004112 | 2.47 | 28.35 | 16 | 0.59 |
| 129 | 70 | 58.49 | 60.45 | | 60.77 | 0.004131 | 2.47 | 28.31 | 16 | 0.59 |
| 130 | 70 | 58.57 | 60.54 | | 60.85 | 0.004158 | 2.48 | 28.25 | 16 | 0.6 |
| 131 | 70 | 58.66 | 60.62 | | 60.93 | 0.004177 | 2.48 | 28.21 | 16 | 0.6 |
| 132 | 70 | 58.75 | 60.7 | | 61.02 | 0.004189 | 2.48 | 28.18 | 16 | 0.6 |
| 133 | 70 | 58.83 | 60.79 | | 61.1 | 0.004205 | 2.49 | 28.14 | 16 | 0.6 |
| 134 | 70 | 58.92 | 60.87 | | 61.19 | 0.004219 | 2.49 | 28.11 | 16 | 0.6 |
| 135 | 70 | 59 | 60.96 | | 61.27 | 0.004225 | 2.49 | 28.1 | 16 | 0.6 |
| 136 | 70 | 59.09 | 61.04 | | 61.36 | 0.004236 | 2.49 | 28.08 | 16 | 0.6 |
| 137 | 70 | 59.17 | 61.12 | | 61.44 | 0.004244 | 2.49 | 28.06 | 16 | 0.6 |
| 138 | 70 | 59.26 | 61.21 | | 61.53 | 0.004246 | 2.5 | 28.05 | 16 | 0.6 |
| 139 | 70 | 59.34 | 61.29 | | 61.61 | 0.004252 | 2.5 | 28.04 | 16 | 0.6 |
| 140 | 70 | 59.43 | 61.38 | | 61.7 | 0.004254 | 2.5 | 28.04 | 16 | 0.6 |
| 141 | 70 | 59.52 | 61.46 | | 61.78 | 0.00426 | 2.5 | 28.02 | 16 | 0.6 |
| 142 | 70 | 59.6 | 61.55 | | 61.87 | 0.004264 | 2.5 | 28.02 | 16 | 0.6 |
| 143 | 70 | 59.69 | 61.63 | | 61.95 | 0.004263 | 2.5 | 28.02 | 16 | 0.6 |
| 144 | 70 | 59.77 | 61.72 | | 62.04 | 0.004268 | 2.5 | 28.01 | 16 | 0.6 |
| 145 | 70 | 59.86 | 61.81 | | 62.12 | 0.004242 | 2.49 | 28.06 | 16 | 0.6 |
| 146 | 70 | 59.94 | 61.89 | | 62.21 | 0.004206 | 2.49 | 28.14 | 16 | 0.6 |
| 147 | 70 | 60.02 | 61.98 | | 62.29 | 0.004175 | 2.48 | 28.21 | 16 | 0.6 |
| 148 | 70 | 60.1 | 62.06 | | 62.37 | 0.004159 | 2.48 | 28.25 | 16 | 0.6 |
| 149 | 70 | 60.18 | 62.15 | | 62.46 | 0.00414 | 2.47 | 28.29 | 16 | 0.59 |
| 150 | 70 | 60.26 | 62.23 | | 62.54 | 0.004122 | 2.47 | 28.33 | 16 | 0.59 |
| 151 | 70 | 60.34 | 62.31 | | 62.62 | 0.004115 | 2.47 | 28.34 | 16 | 0.59 |
| 152 | 70 | 60.43 | 62.39 | | 62.71 | 0.004163 | 2.48 | 28.24 | 16 | 0.6 |
| 153 | 70 | 60.53 | 62.47 | | 62.79 | 0.004314 | 2.51 | 27.91 | 15.99 | 0.61 |
| 154 | 70 | 60.63 | 62.56 | 62.07 | 62.88 | 0.004445 | 2.53 | 27.64 | 15.99 | 0.61 |

